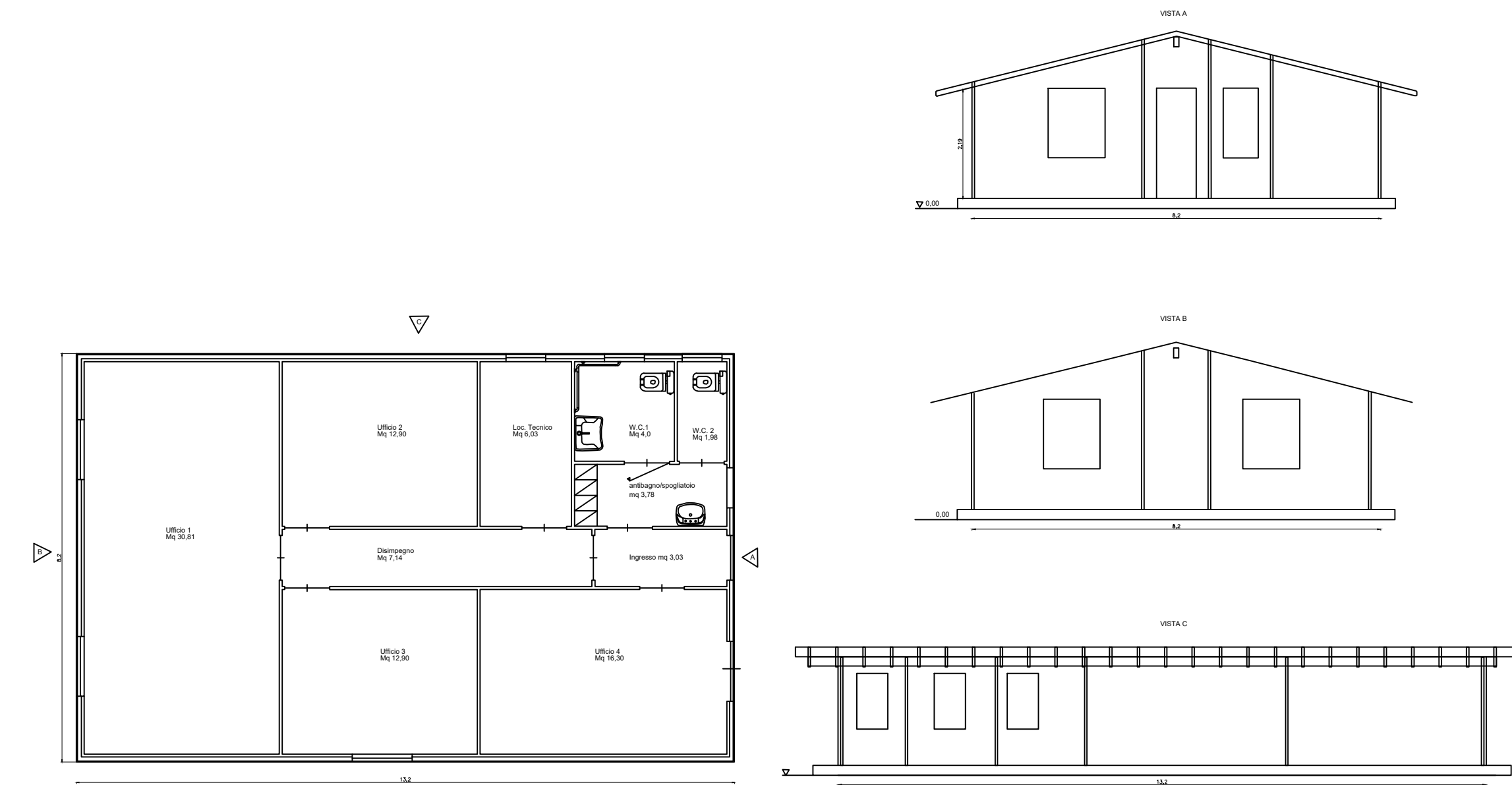
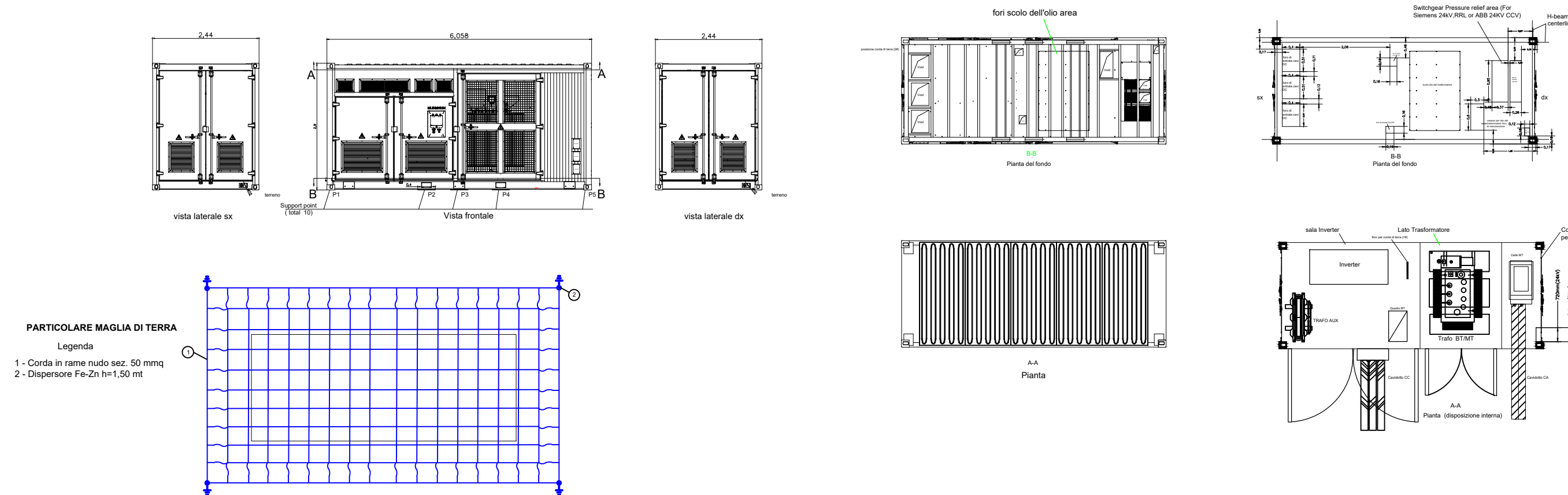


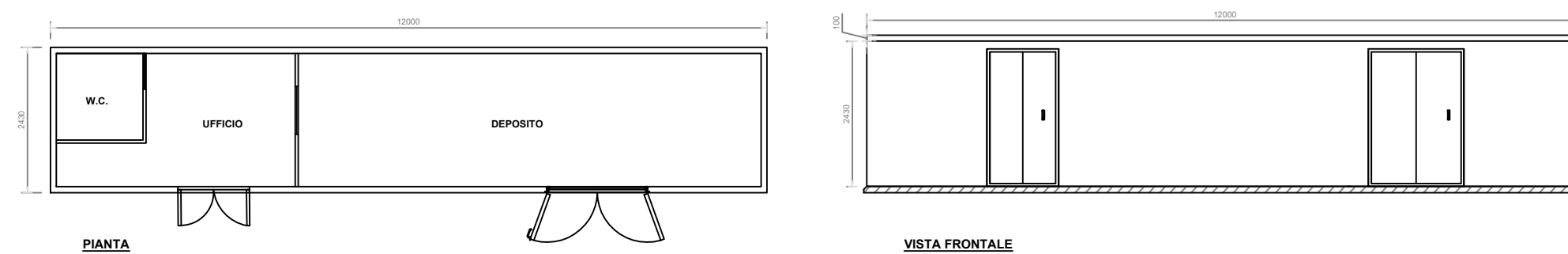
CABINA DI CONTROLLO O&M



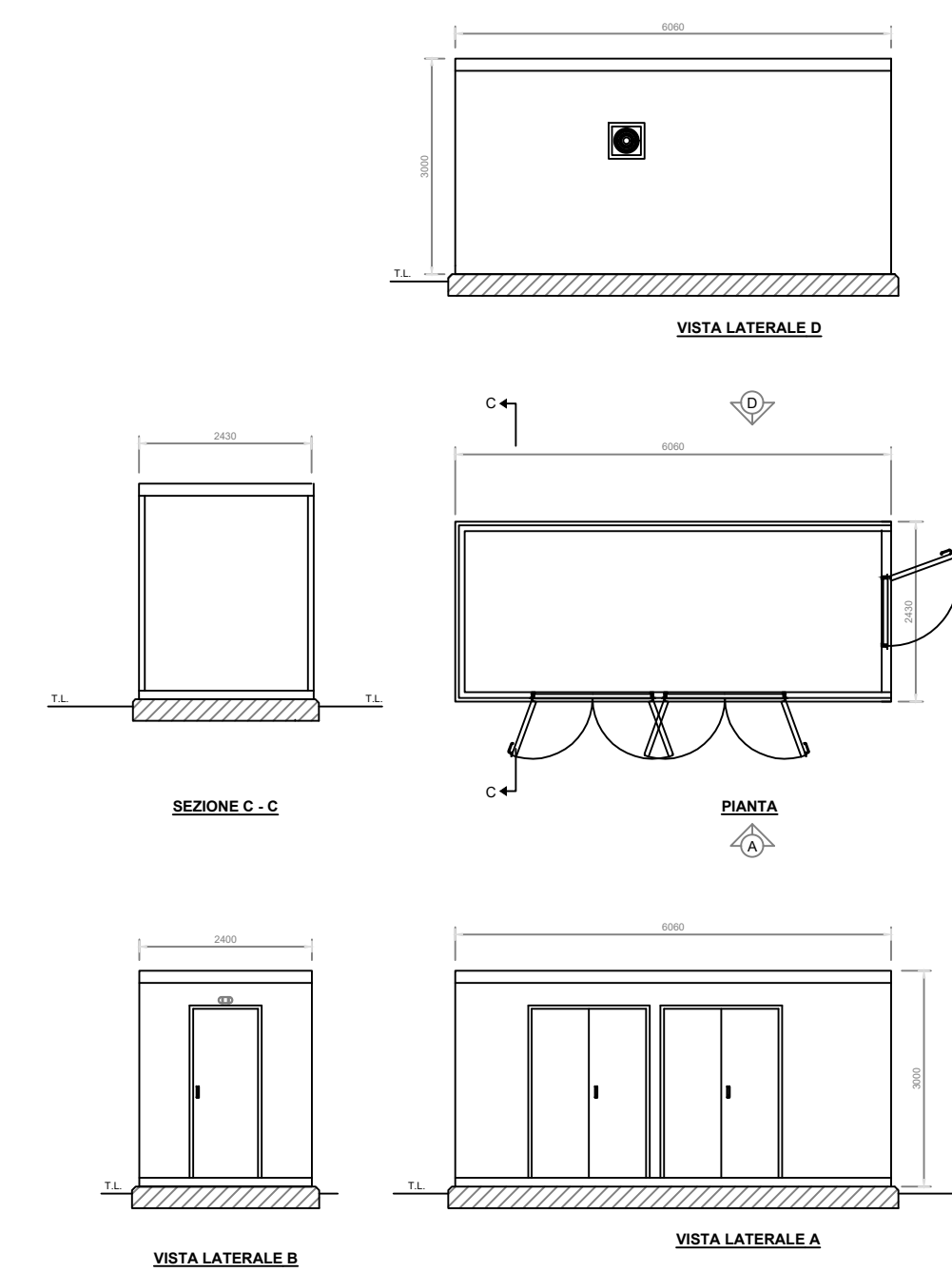
PARTICOLARE INVERTER SUNGROW SG3400 3125 - 2500 Hz



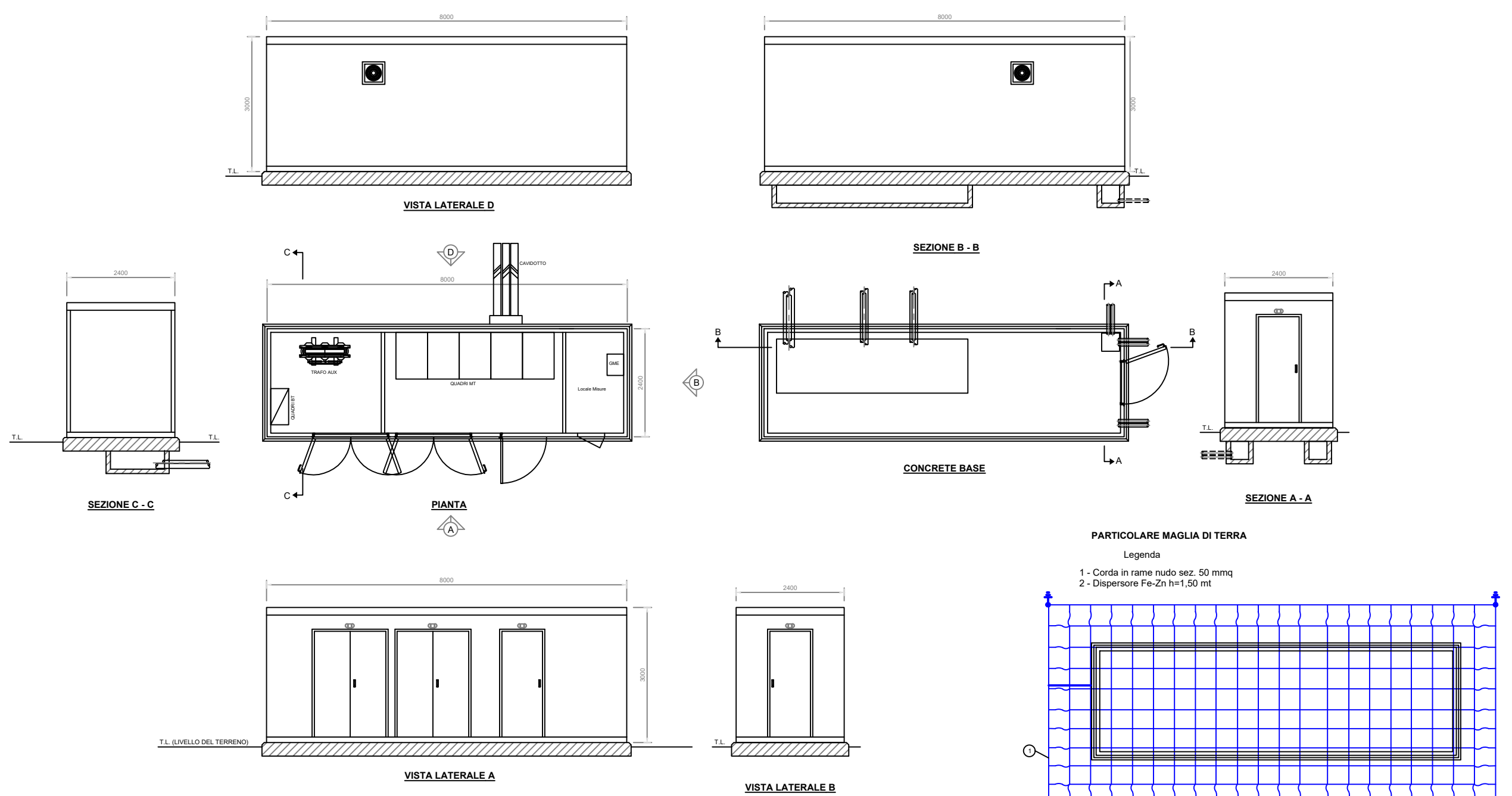
PARTICOLARE CABINA PER ATTIVITA' AGRICOLE



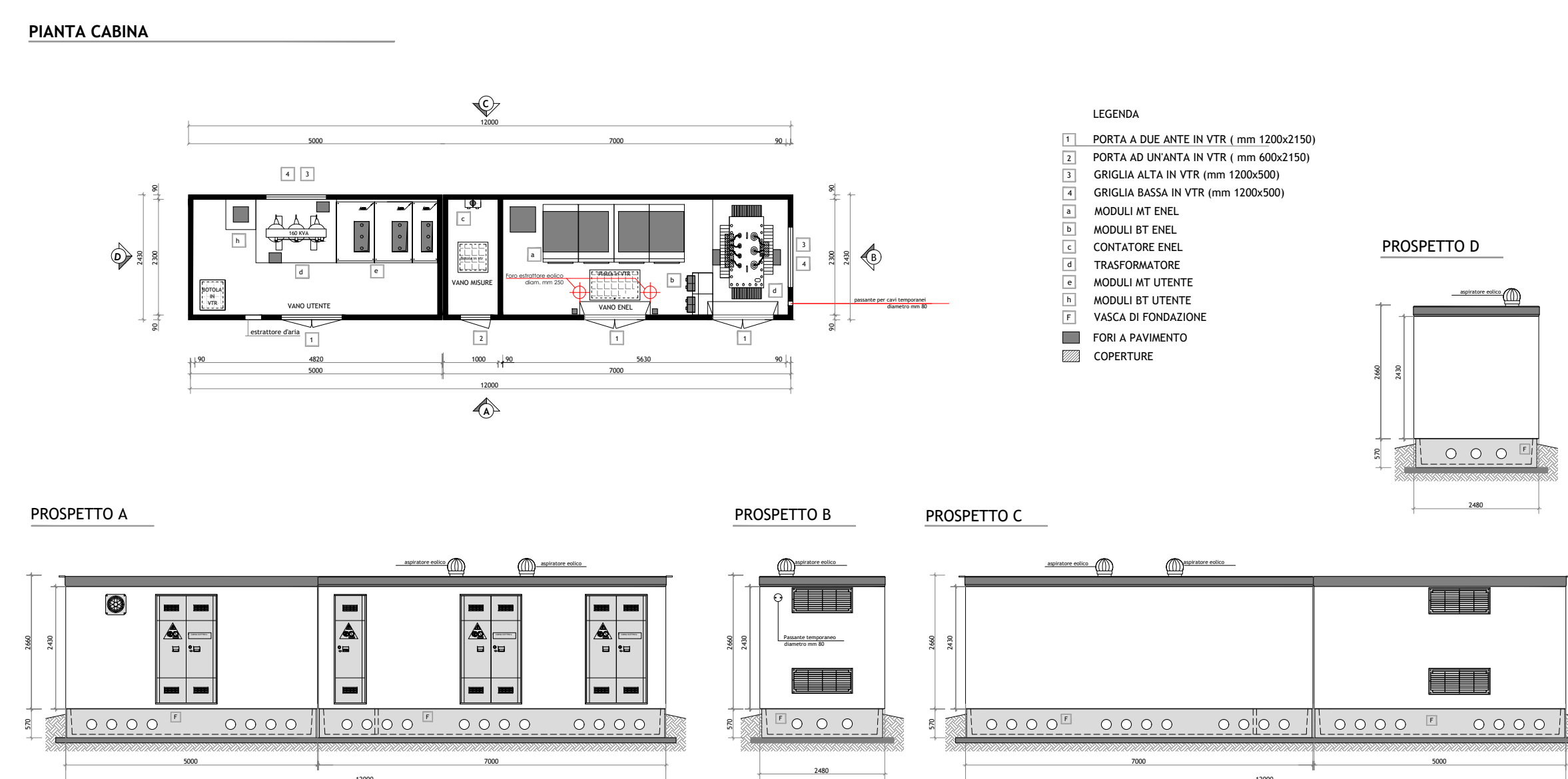
CABINE DI STOCCAGGIO



PARTICOLARE CABINA DI TRASFORMAZIONE MT



PARTICOLARE CABINA DI TRASFORMAZIONE MT





 **REGIONE PUGLIA**
 **PROVINCIA DI FOGGIA**
 **COMUNE DI CASTELLUCCIO DEI SAURI (FG)**
 **COMUNE DI DELICETO (FG)**

OGGETTO:
 PROGETTO DEFINITIVO PER LA REALIZZAZIONE DI UN IMPIANTO AGRO-FOTOVOLTAICO NELLA LOCALITA' "CATENACCIO" DEL COMUNE DI CASTELLUCCIO DEI SAURI (FG) DELLA POTENZA DI PICCO IN DC PARI A 75.053,04 KWp e MASSIMA IN IMMISIONE IN AC PARI A 55.000 KW E RELATIVE OPERE DI CONNESSIONE UBICATE NEL COMUNE DI DELICETO (FG)

ELABORATO N.	NOME ELABORATO:	Scala
C11	Particolari costruttivi: Cabine MT - Inverter - Depositi - Cabine per attività Agricole	1:100

COMMITTENTE
CATENACCIO SOLAR PARK S.R.L.
 VIA ATHENA N.29
 84047-CAPACCIO PAESTUM
 P.IVA 06055400656

FIRMA E TIMBRO IL TECNICO


PROGETTAZIONE E COORDINAMENTO

 Via Athena, 29
 Cap. 84047 Capaccio Paestum
 P.Iva 04596750655
 Ing. Giovanni Marsicano

SPAZIO RISERVATO AGLI ENTI

Aggiornamenti	N°	Data	Cod. Stmg	Nome File	Eseguito da	Approvato da
	Rev 0	GIUGNO 2022	202100644	MMIT_CSD_C11	Ing. Giovanni Marsicano	Ing. Giovanni Marsicano