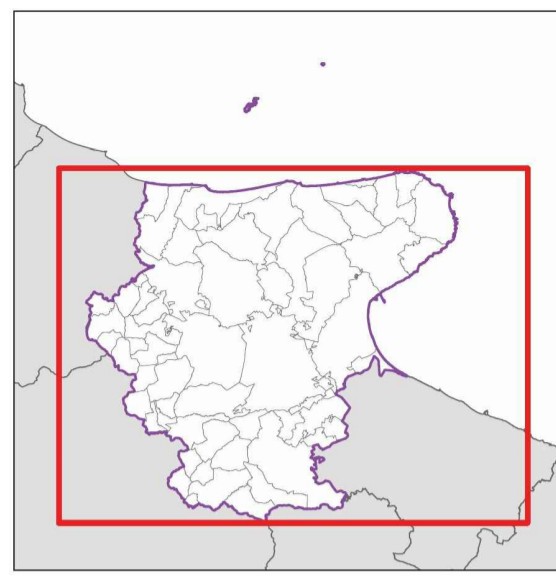


Legenda

- | | | |
|---|---|--|
| <p>OASI DI PROTEZIONE</p> <ul style="list-style-type: none"> 1 - Montagna/Toppo Casone/Vetruscelle Sup. 900 Ha 2 - Stalloni-Acqua di Pisani Sup. 292 Ha 3 - Lago di Occhito Sup. 1047 Ha 4 - Baraccone Sup. 480 Ha 5 - Bosco di Dragonara Sup. 1500 Ha 6 - Lago Salso Sup. 1126 Ha <p>ZONE DI RIPOPOLAMENTO E CATTURA</p> <ul style="list-style-type: none"> 7 - Monte Pagliarone Sup. 787 Ha 8 - Masseria Mastrangelo Sup. 950 Ha 9 - Contrada del Villano Sup. 500 Ha 10 - Monte Maggiore Sup. 870 Ha 11 - Masseria Vigna delle Corti Sup. 1150 Ha 12 - Torrente Frugno Sup. 819 Ha <p>CENTRI PRIVATI DI RIPRODUZIONE DELLA FAUNA SELVATICA</p> <ul style="list-style-type: none"> 13 - Torre Guevara Sup. 2,20 Ha 14 - Di Pentima Giuseppa Sup. 1,19 Ha | <p>ZONE PER L'ADDESTRAMENTO CANI</p> <ul style="list-style-type: none"> 15 - Bosco Mezzana Sup. 51,6 Ha 16 - Ginistrelli Sup. 20 Ha 17 - Chiana Comune Sup. 11 Ha 18 - Sans Soucis Sup. 10,66 Ha 19 - Gianinillo Sup. 54,34 Ha 20 - C.da Santa Cecilia Sup. 10 Ha 21 - Da Nicola Sup. 12,31 Ha 22 - Selvaggio Sup. 31 Ha 23 - Vado Leone Sup. 22 Ha 24 - La Contessa Sup. 10,86 Ha 25 - Purgatorio Sup. 13,78 Ha 26 - Mezzanelle Sup. 13,8 Ha 27 - Cimaglia di Bonifito Sup. 29,58 Ha 28 - Monte Alvaro Sup. 52,40 Ha 29 - Sierra del Vento Sup. 10,46 Ha 30 - Iuspa - La Poiana Sup. 11,50 Ha 31 - Torre dei Giunchi Sup. 13,99 Ha 32 - Cicerone Sup. 10 Ha 33 - Loc. Carcone Sup. 75,13 Ha 34 - Cantalupo - Montesecco Sup. 68,46 Ha 35 - Reina Sup. 10 Ha 36 - C.da San Francesco Sup. 11 Ha 37 - Mannarella Sup. 24,97 Ha 38 - Parco Nardini Sup. 71,17 Ha 39 - Sierra Marano Sup. 48,99 Ha 40 - Santa Morena Sup. 14,47 Ha 41 - Masseria Morra Sup. 13,42 Ha 42 - Chianeri Sup. 25 Ha | <p>AZIENDE FAUNISTICO-VENATORIE</p> <ul style="list-style-type: none"> 43 - Difesa Vadicola Sup. 1152 Ha 44 - F.lli Basile Sup. 112,55 Ha 45 - Terra Apuliae Sup. 415 Ha 46 - Mezzanelle Sup. 309,56 Ha 47 - Fortore Sup. 1083 Ha 48 - Valle S. Floriano Sup. 570 Ha 49 - C.da Castagneto Sup. 2,04 Ha <p>FONDI CHIUSI</p> <ul style="list-style-type: none"> 50 - C.da Finocchiata Sup. 7,78 Ha 51 - C.da Contessa Sup. 1,13 Ha 52 - C.da Acqua Bianca Sup. 20 Ha 53 - Loc. Canna Carbone Sup. 2,01 Ha <p> Aree percorse dal fuoco (anni 2009-2016)
 Aree Protette Regionali
 Limite ATC "Capitanata"
 Confini comunali </p> |
|---|---|--|

Inquadramento

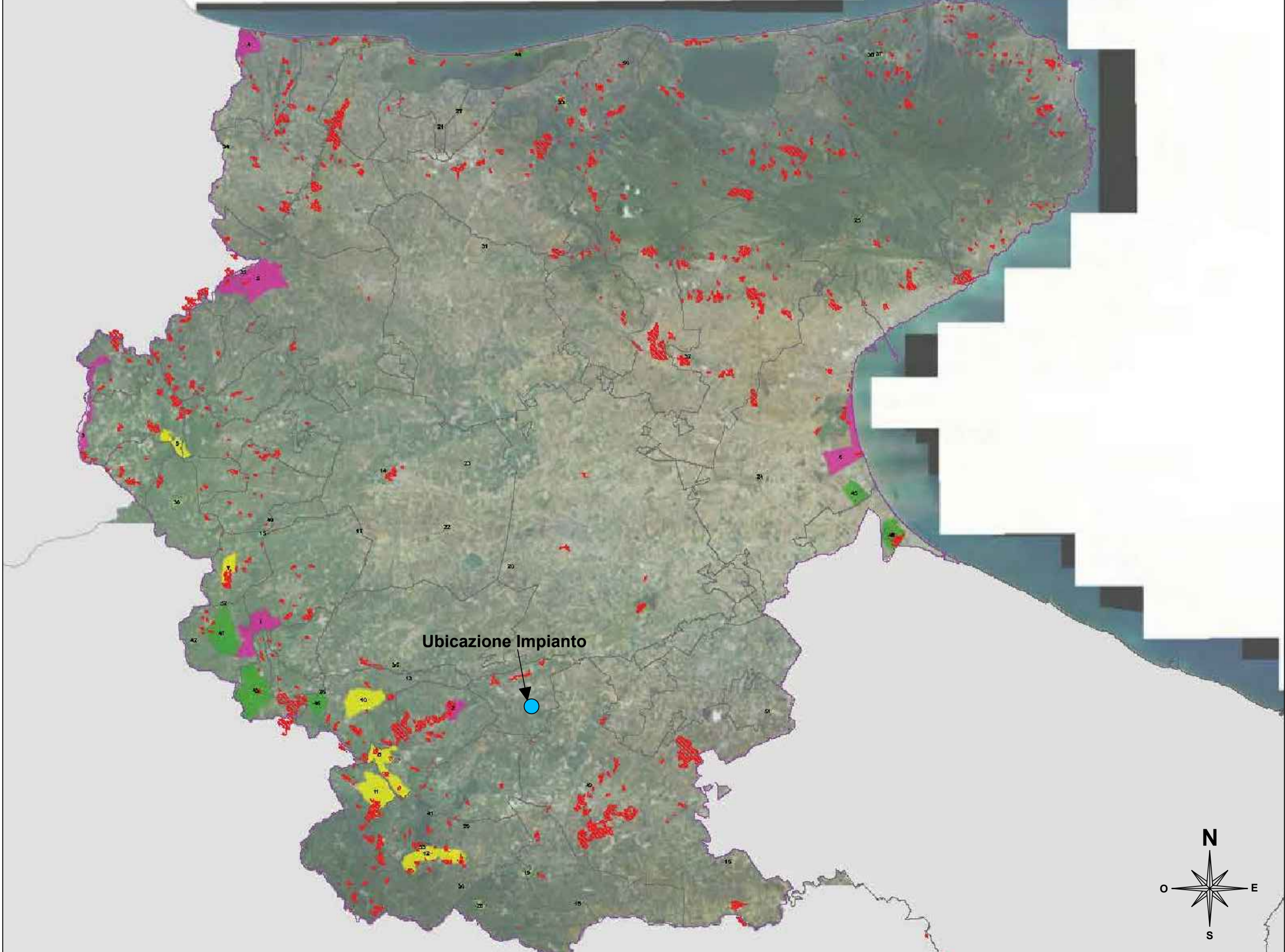


TAV. A

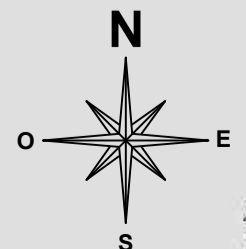
AMBITO TERRITORIALE DI CACCIA "CAPITANATA"

ISTITUTI DEL PIANO FAUNISTICO VENATORIO REGIONALE 2018 - 2023

Regione Puglia - Dipartimento Agricoltura, Sviluppo Rurale ed Ambientale Sezione Gestione Sostenibile e Tutela delle Risorse Forestali e Naturali



Ubicazione Impianto



	REGIONE PUGLIA
	PROVINCIA DI FOGGIA
	COMUNE DI CASTELLUCCIO DEI SAURI (FG)
	COMUNE DI DELICETO (FG)

OGGETTO:
PROGETTO DEFINITIVO PER LA REALIZZAZIONE DI UN IMPIANTO AGRO-FOTOVOLTAICO NELLA LOCALITA' "CATENACCIO" DEL COMUNE DI CASTELLUCCIO DEI SAURI (FG) DELLA POTENZA DI PICCO IN DC PARI A 75.053,04 KWp e MASSIMA IN IMMISIONE IN AC PARI A 55.000 KW E RELATIVE OPERE DI CONNESSIONE UBICATE NEL COMUNE DI DELICETO (FG)

ELABORATO N.	NOME ELABORATO:	Scala
E10	LAYOUT DI PROGETTO AL PIANO "FAUNISTICO E VENATORIO" DELLA REGIONE PUGLIA 2018-2023	1:250.000

<p>COMMITTENTE</p> <p>CATENACCIO SOLAR PARK S.R.L. VIA ATHENA N.29 84047-CAPACCIO PAESTUM P.IVA 06055400656</p>	<p>FIRMA E TIMBRO IL TECNICO</p>	<p>PROGETTAZIONE E COORDINAMENTO</p> <p>Via Athena, 29 Cap 84047 Capaccio Paestum P.Iva 04596750655 Ing. Giovanni Marsicano</p>
--	----------------------------------	--

SPAZIO RISERVATO AGLI ENTI

Aggiornamenti	N°	Data	Cod. Stmg	Nome File	Eseguito da	Approvato da
	Rev 0	GIUGNO 2022	202100644	MMIT_CSD_E10	Ing. Giovanni Marsicano	Ing. Giovanni Marsicano