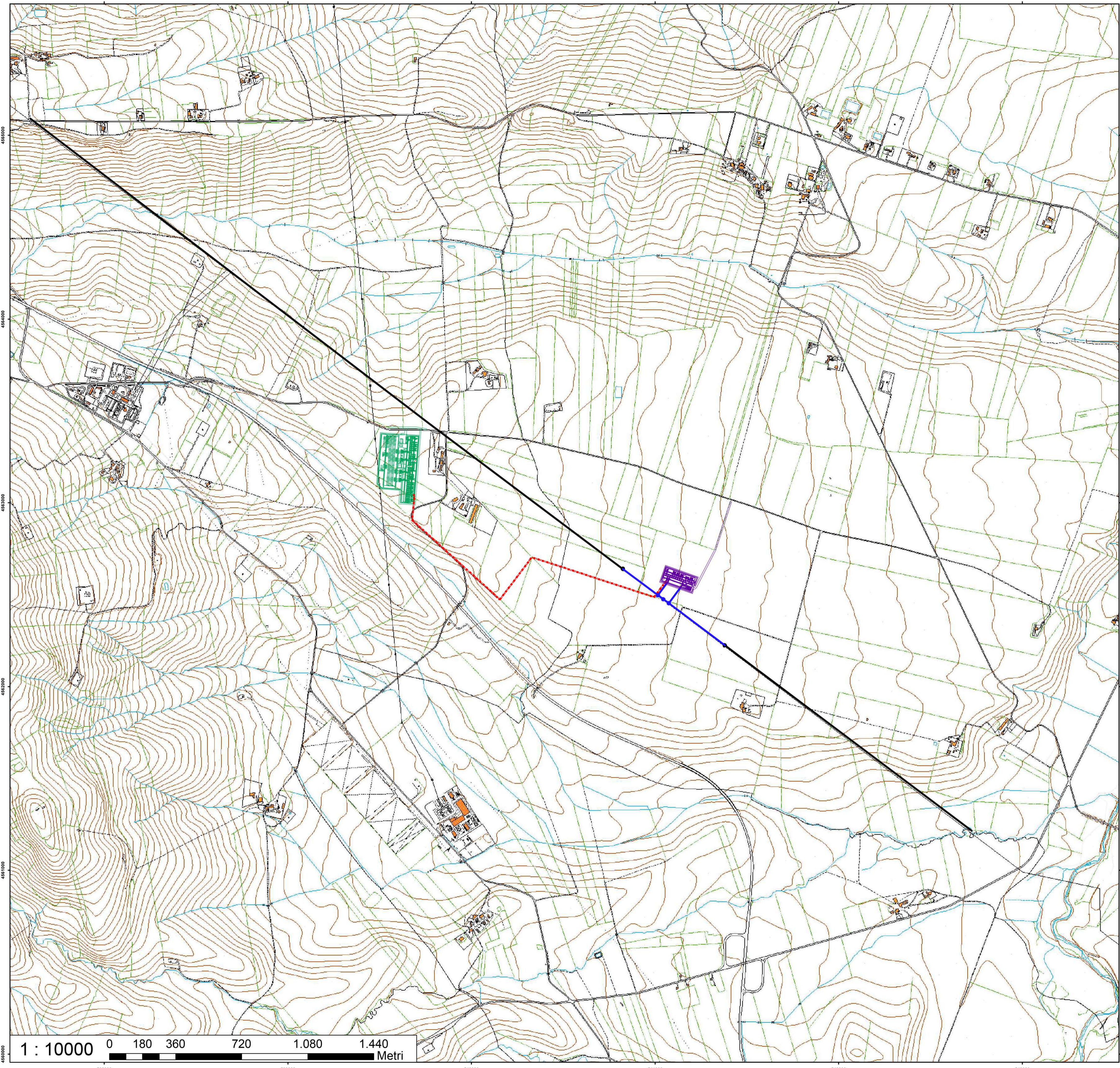




## Legenda

- Ampliamento SE Terna DELICETO 150kV
- Linea AT aerea nuova
- Linea AT interrata nuova
- SE Terna 380-150kV DELICETO
- Linea AT aerea esistente



**TERNA S.p.A.**  
**Viale Egidio Galbani, 70 - 00156 Roma**

COMUNE DI DELICETO (FG)

**OPERE DI CONNESSIONE  
 AMPLIAMENTO DELLA STAZIONE ELETTRICA RTN DI  
 TRASFORMAZIONE 380/150 KV IN AGRO DI DELICETO (FG)**

Codice Pratica: 202000316

Tipo: Scala:  
Elaborato:  
 202000316\_PTO\_02B-00  
Formato:  
Data: Luglio 2022

Inquadramento delle opere RTN su carta dell'CTR

Committente: **GRM GROUP S.R.L.**  
 Via Mazzini, n.125 | 85100 - Potenza (PZ)  
 pec: [grmgroupsrl@pec.it](mailto:grmgroupsrl@pec.it)

Progettazione:  
**MATE System srl**  
 Via Papa Pio XII, n.8  
 70020 - Casano delle Murge (BA)  
 Tel. +39 080 5746758  
 Mail: [info@matesystemari.it](mailto:info@matesystemari.it) | [matesystem@pec.it](mailto:matesystem@pec.it)  
 Ing. Nicola Incampo  
 Altamura BA-70022  
 P.IVA 08150200723  
 Online Ingegneri di Bari n°6280  
 PEC: [nicola.incampo6280@pec.ordingbari.it](mailto:nicola.incampo6280@pec.ordingbari.it)

Estremi per il benessere di Terna:

Rev. n°	Data	Descrizione	Redatto	Controllato	Approvato
00	12/07/2022	1° Emissione - presentazione per benessere TERNA	CIRROTTOLA	SPINELLI	AMBRON

Questo documento contiene informazioni di proprietà della società Mate System srl e deve essere utilizzato esclusivamente dal destinatario in relazione alle finalità per le quali è stato ricevuto. È vietata qualsiasi forma di riproduzione o di divulgazione senza l'esplicito consenso della Mate System srl. This document contains information proprietary to the company Mate System srl and it will have to be used exclusively for the purposes for which it has been furnished. Whichever shape of spreading or