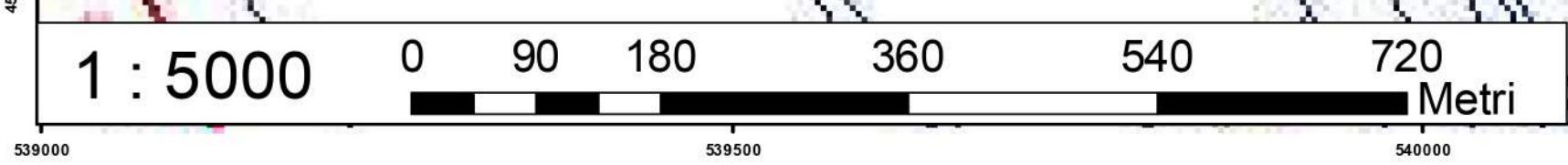
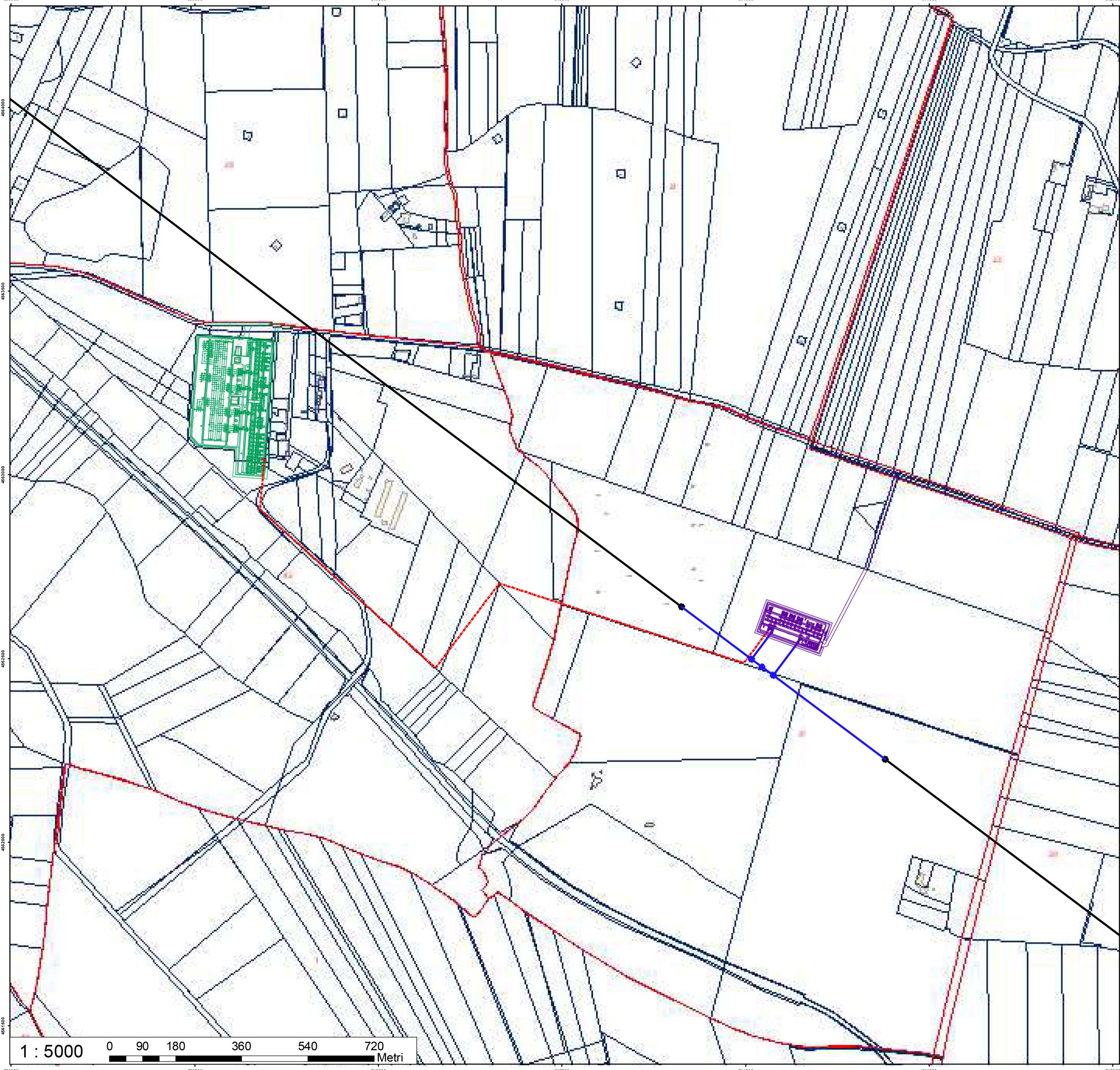


Legenda

- Ampliamento SE Terna DELICETO 150kV
- Linea AT aerea nuova
- Linea AT interrata nuova
- SE Terna 380-150kV DELICETO
- Linea AT aerea esistente
- Fogli
- Fabbricati
- Particelle



TERNA S.p.A.
Viale Egidio Galbani, 70 - 00156 Roma

COMUNE DI DELICETO (FG)

**OPERE DI CONNESSIONE
 AMPLIAMENTO DELLA STAZIONE ELETTRICA RTN DI
 TRASFORMAZIONE 380/150 KV IN AGRO DI DELICETO (FG)**

Codice Pratica: 202000316

Tipo: Inquadramento delle opere RTN su carta dell'CATASTO

Scala: Elaborato: 202000316_PTO_02D-00
 Formato: Data: Luglio 2022

Committente: **GRM GROUP S.R.L.**
 Via Mazzini, n.125 | 85100 - Potenza (PZ)
 pec: grmgrouprl@pec.it

Progettazione: **MATE System srl**
 Via Papa Pio XII, n.8
 70020 - Cassano delle Murge (BA)
 Tel: +39 080 5746758
 Mail: info@matesystemrsl.it | Pec: matesystem@pec.it

Progettista: **Ing. Nicola Incampo**
 Altamura BA-70022
 P.IVA 08150200723
 Ordine Ingegneri di Bari n°6280
 PEC: nicola.incampo6280@pec.ordineingbari.it

Estremi per il benessere di Terna:

Rev. n°	Data	Descrizione	Redatto	Controllato	Approvato
00	12/07/2022	1° Emissione - presentazione per benessere Terna	CIRROTTOLA	SPINELLI	AMBRON

Questo documento contiene informazioni di proprietà della società Mate System srl e deve essere utilizzato esclusivamente dal destinatario in relazione alle finalità per le quali è stato ricevuto. È vietata qualsiasi forma di riproduzione o di divulgazione senza l'esplicito consenso della Mate System srl.
 This document contains information proprietary to the company Mate System srl and it will have to be used exclusively for the purposes for which it has been furnished. Whichever shape of spreading or