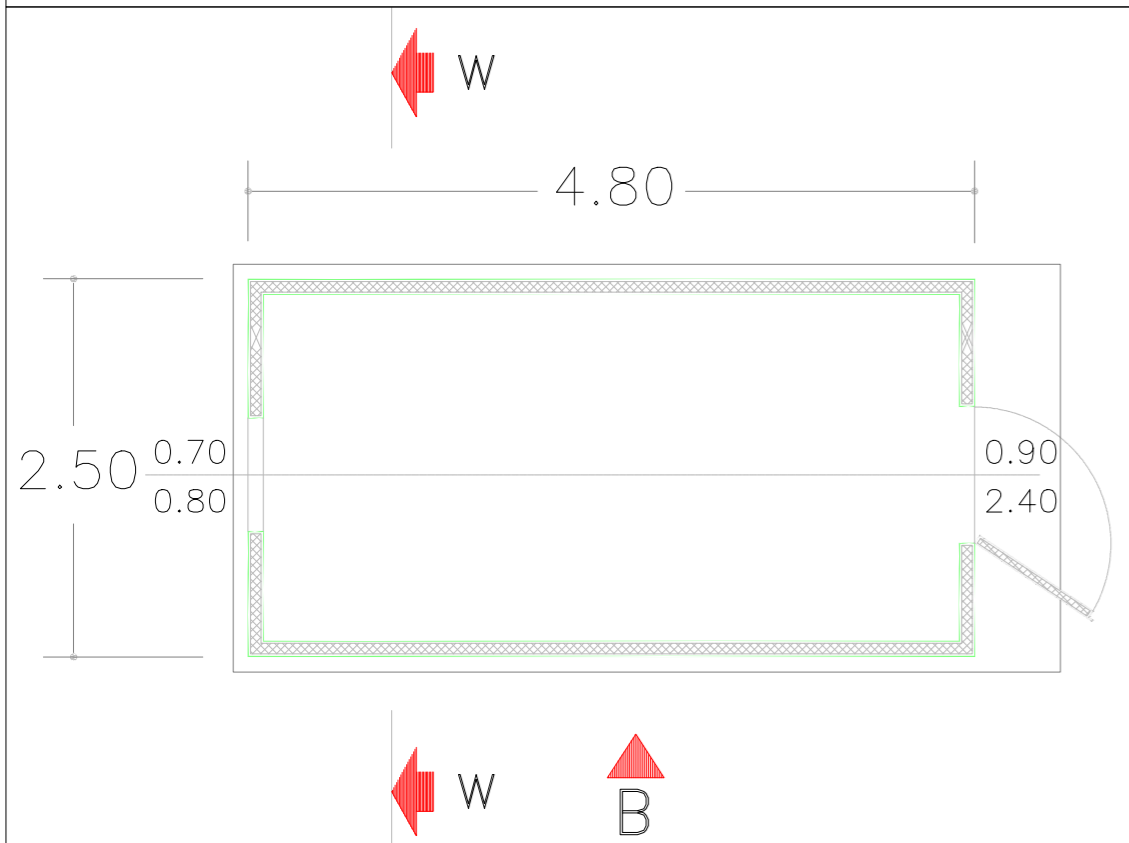


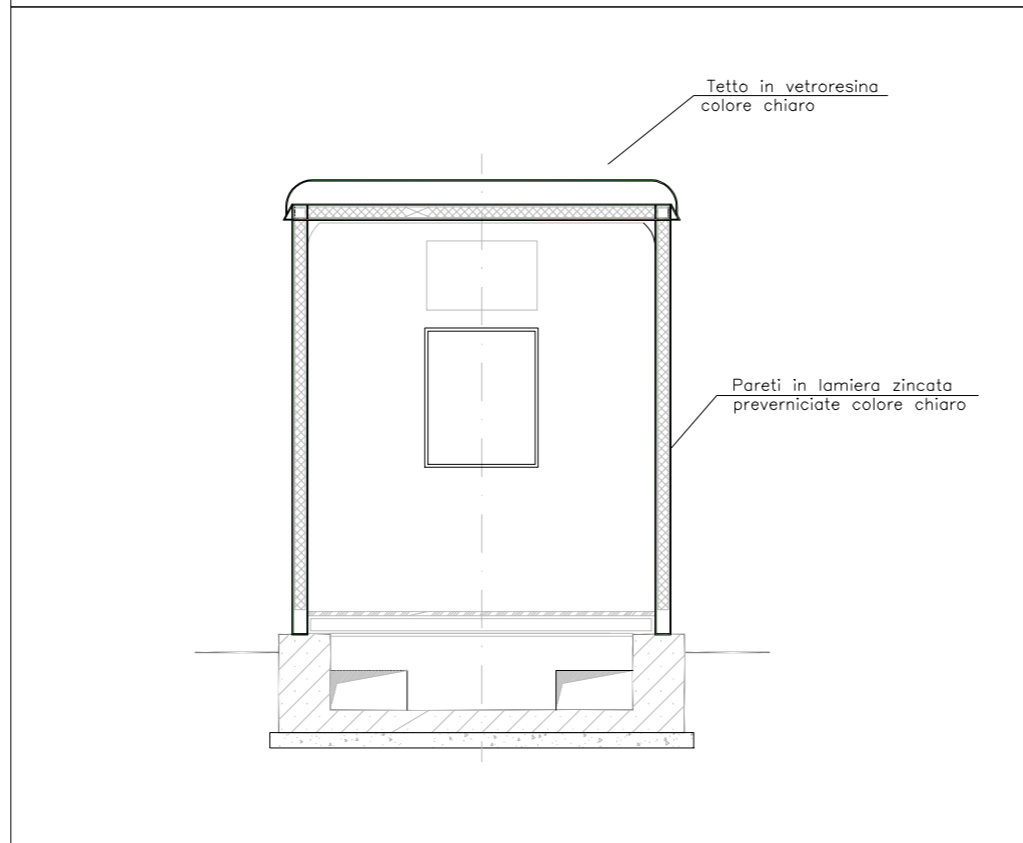
PIANTA

Scala 1:100



SEZIONE W-W

Scala 1:100

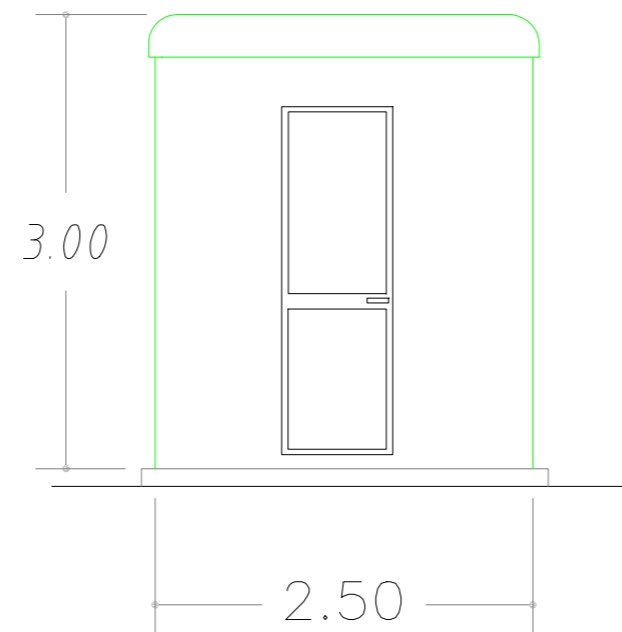
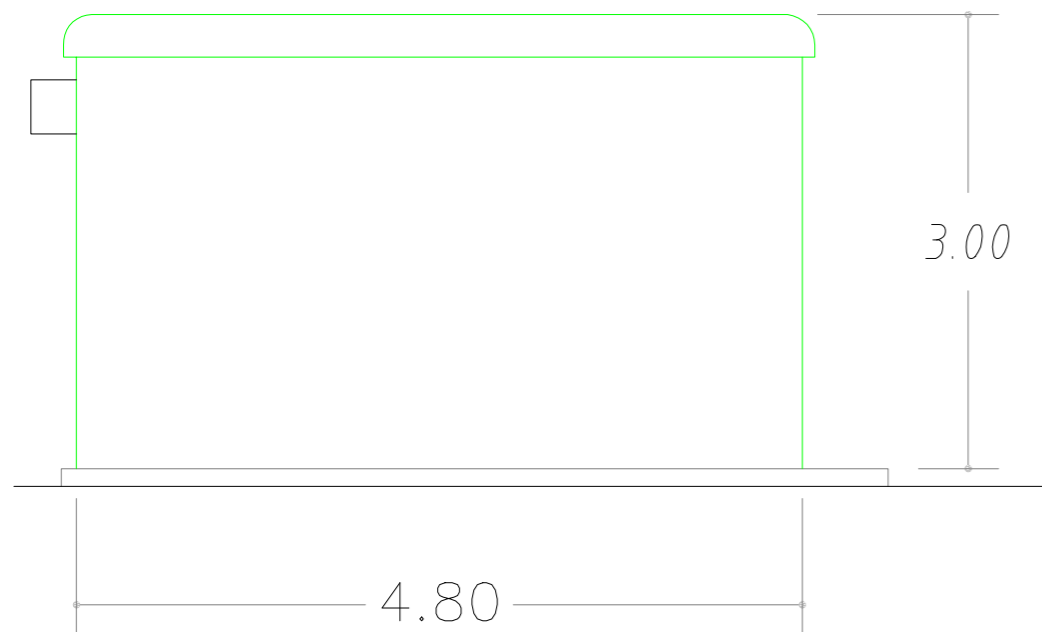


PROSPETTI

Scala 1:100

VISTA LATERALE

VISTA FRONTALE



TERNA S.p.A.
Viale Egidio Galbani, 70 - 00156 Roma

COMUNE DI DELICETO (FG)

OPERE DI CONNESSIONE
AMPLIAMENTO DELLA STAZIONE ELETTRICA RTN DI
TRASFORMAZIONE 380/150 KV IN AGRO DI DELICETO (FG)

Codice Pratica: 202000316

Tipo:

PIANTA, PROSPETTI E SEZIONI CHIOSCHI
(Configurazione DPT)

Scala: 1:100

Elaborato:
202000316_PTO_04C-00

Formato: 297x520

Data: Luglio 2022

Committente:



GRM GROUP S.R.L.
 Via Tirreno, n.63 | 85100 - Potenza (PZ)
 pec: grmgroupsrl@pec.it

Progettazione:

MATE System srl

Via Papa Pio XII, n.8
 70020 - Cassano delle Murge (BA)
 Tel. +39 080 5746758
 Mail: info@matesystemsrl.it | Pec: matesystem@pec.it

Ing. Nicola Incampo

Altamura BA-70022
 P.IVA 08150200723
 Ordine Ingegneri di Bari n°6280
 PEC: nicola.incampo6280@pec.ordingbari.it



Progettista:
 Francesco Ambron
 Ingegnere
 FRANCESCO AMBRON
 Sez. A - 8904
 Ordine degli Ingegneri
 di Bari
 C.V.E. AMBIENTALE
 di INDUSTRIALE
 di INFORMATICA
 PROVINCIA DI BARI

Progettista:
 g. Nicola Incampo

Estremi per il benessere di Terna:

Rev. n°	Data	Descrizione	Redatto	Controllato	Approvato
00	12/07/2022	1° Emissione - presentazione per benessere TERNA	CIRROTTOLA	SPINELLI	AMBRON

Questo documento contiene informazioni di proprietà della società Mate System srl e deve essere utilizzato esclusivamente dal destinatario in relazione alle finalità per le quali è stato ricevuto. E' vietata qualsiasi forma di riproduzione o di divulgazione senza l'esplicito consenso della Mate System srl
 This document contains information proprietary to the company Mate System srl and it will have to be used exclusively for the purposes for which it has been furnished. Whichever shape of spreading or reproduction without the written permission of Mate System srl is prohibiti.