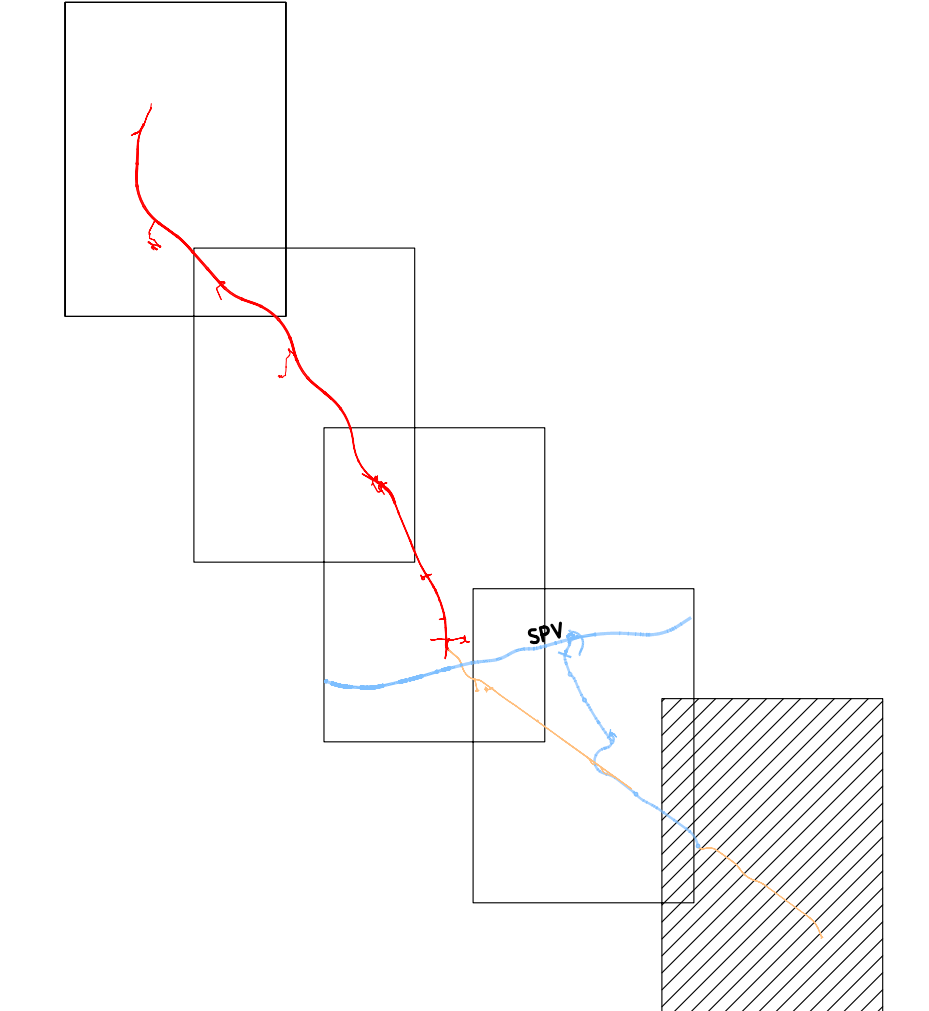
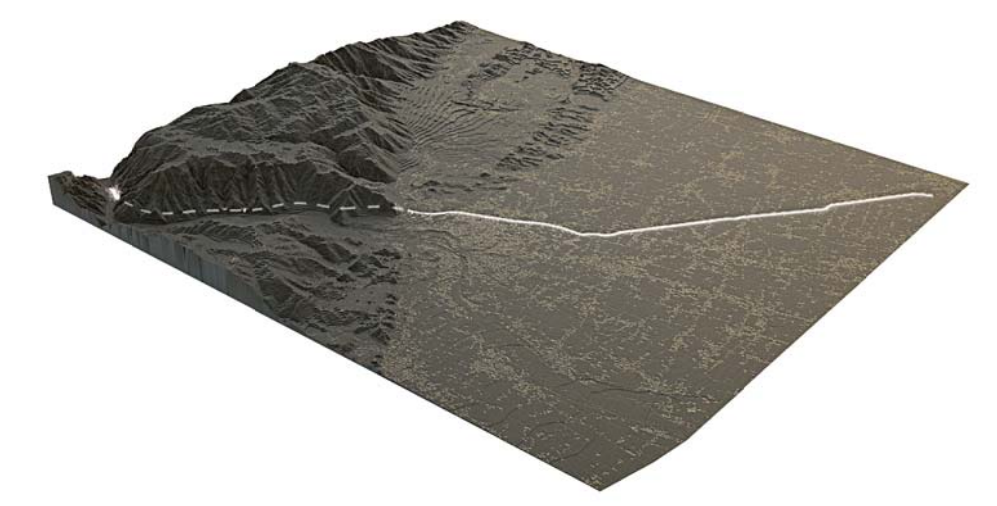


- LEGENDA**
- ● ● ● ● CONFINI PROVINCIALE
 - ● ● ● ● CONFINI COMUNALE
 - Bassano** COMUNE
- VIABILITA' DI PROPOSTA**
- SUPERSTRADA
 - VIABILITA' COMPLEMENTARE E A SERVIZIO DEL TRAFFICO LOCALE
- VIABILITA' IN PROGRAMMA**
- ALTRA PROGETTAZIONE IN PROGRAMMA / IN COSTRUZIONE
- INTERFERENZE SOTTOSERVIZI**
- LINEA ACQUEDOTTO
 - LINEA FOGNATURA
 - LINEA TELEFONICA
 - LINEA GAS
 - LINEA ILLUMINAZIONE PUBBLICA
 - LINEA ENEL
- A1-1 INTERFERENZE CON ACQUEDOTTO (N.M. PROGRESSIVO INTERFERENZA - N.M. PROGRESSIVO GENERALE)
 - F1-2 INTERFERENZE CON FOGNATURA (N.M. PROGRESSIVO INTERFERENZA - N.M. PROGRESSIVO GENERALE)
 - IP1-3 INTERFERENZE CON ILLUMINAZIONE PUBBLICA (N.M. PROGRESSIVO INTERFERENZA - N.M. PROGRESSIVO GENERALE)
 - G1-4 INTERFERENZE CON GAS (N.M. PROGRESSIVO INTERFERENZA - N.M. PROGRESSIVO GENERALE)
 - T1-5 INTERFERENZE CON TELEFONO (N.M. PROGRESSIVO INTERFERENZA - N.M. PROGRESSIVO GENERALE)
 - E1-6 INTERFERENZE CON ENEL (N.M. PROGRESSIVO INTERFERENZA - N.M. PROGRESSIVO GENERALE)

Key plan



Regione del Veneto
Progettazione, costruzione e gestione
Itinerario della Valsugana Valbrenta - Bassano
Superstrada a pedaggio



PROPOSTA DI FINANZA DI PROGETTO
 ai sensi della L.R.V. n° 15 / 2002 e D.Lgs n° 163 / 2006
 avviso BURV n° 71 del 28/06/2009
PROGETTO PRELIMINARE

PROPONENTE: COSTITUENDO CONSORZIO TRA

PROGETTAZIONE: RESPONSABILE INTEGRAZIONE PRESTAZIONI SPECIALISTICHE: Dott. Ing. Gianfranco ZOLETTO

Sistema di esazione a cura di:

STUDIO DI INQUADRAMENTO TERRITORIALE ED AMBIENTALE		ALL. N.	A.01.04.PL.01
INDAGINI PRELIMINARI		SCALA:	1 : 10.000
INTERFERENZE		DATA:	DICEMBRE 2009
Planimetria interferenze - Tavola 1		COMPROVA:	ACSF291C.000/C
REVISIONE	DATA	DESCRIZIONE	REDAZIONE
0	Dicembre 2009	Prima edizione	I. De Grandi M. Cassi G. Zanolli

OPERA PROTETTA AI SENSI DELLA LEGGE 1941/19° EDI TUTTI I DIRITTI RISERVATI. QUALSIASI RIPRODUZIONE ED UTILIZZAZIONE NON AUTORIZZATE SARANNO PERSEGUITE A SECONDO DI LEGGE