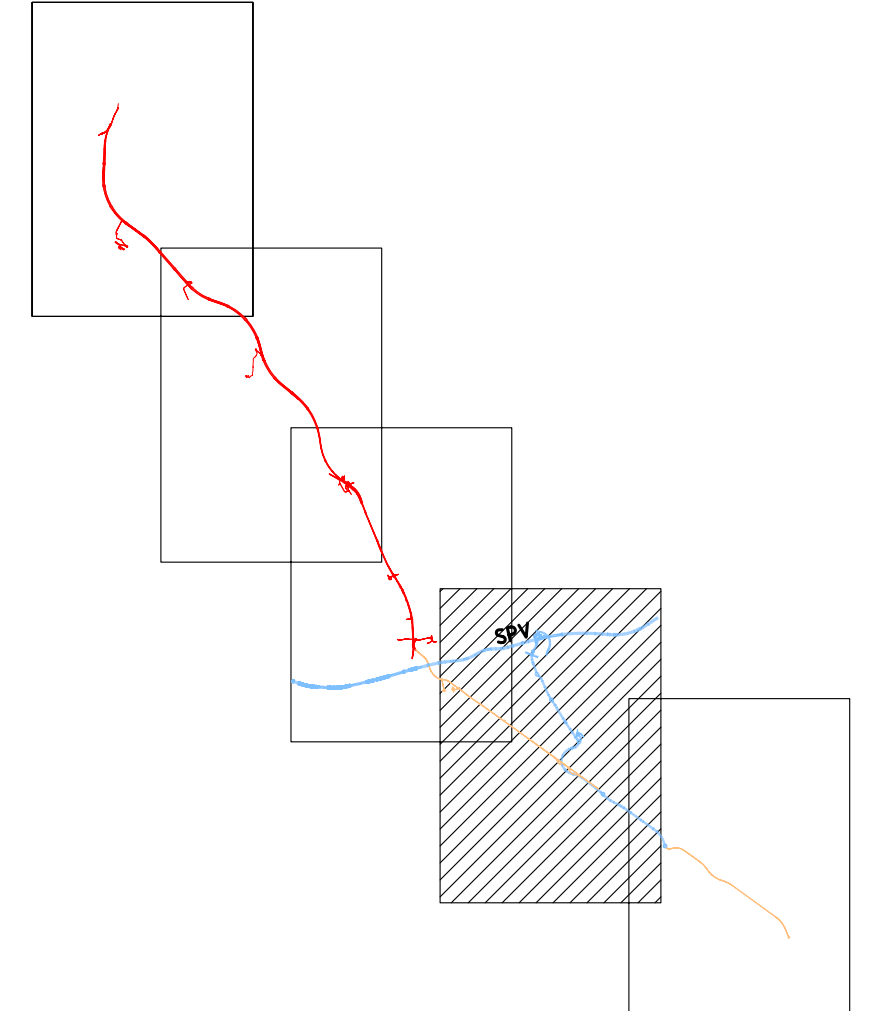


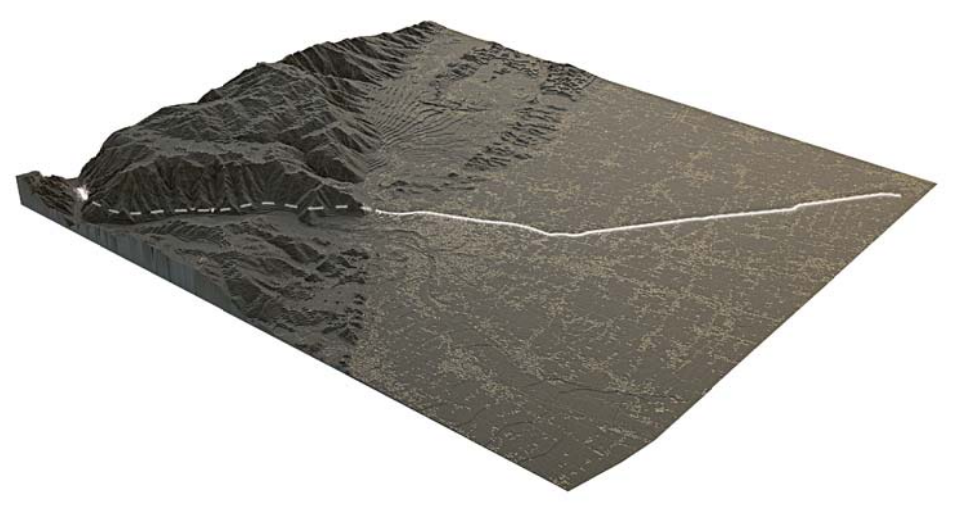
- LEGENDA**
- ● ● ● ● CONFINI PROVINCIALE
 - ● ● ● ● CONFINI COMUNALE
 - ● ● ● ● BASSANO COMUNE
- VIABILITA' DI PROPOSTA**
- SUPERSTRADA
 - VIABILITA' COMPLEMENTARE E A SERVIZIO DEL TRAFFICO LOCALE
- VIABILITA' IN PROGRAMMA**
- ALTRA PROGETTAZIONE IN PROGRAMMA/IN COSTRUZIONE
- INTERFERENZE SOTTOSERVIZI**
- LINEA ACQUEDOTTO
 - LINEA FOGNATURA
 - LINEA TELEFONICA
 - LINEA GAS
 - LINEA ILLUMINAZIONE PUBBLICA
 - LINEA ENEL
- A1-1 INTERFERENZE CON ACQUEDOTTO (NUM. PROGRESSIVO INTERFERENZA - NUM. PROGRESSIVO GENERALE)
 - F1-2 INTERFERENZE CON FOGNATURA (NUM. PROGRESSIVO INTERFERENZA - NUM. PROGRESSIVO GENERALE)
 - G1-4 INTERFERENZE CON ILLUMINAZIONE PUBBLICA (NUM. PROGRESSIVO INTERFERENZA - NUM. PROGRESSIVO GENERALE)
 - T1-5 INTERFERENZE CON GAS (NUM. PROGRESSIVO INTERFERENZA - NUM. PROGRESSIVO GENERALE)
 - T1-5 INTERFERENZE CON TELEFONO (NUM. PROGRESSIVO INTERFERENZA - NUM. PROGRESSIVO GENERALE)
 - E1-6 INTERFERENZE CON ENEL (NUM. PROGRESSIVO INTERFERENZA - NUM. PROGRESSIVO GENERALE)

Key plan



Regione del Veneto

**Progettazione, costruzione e gestione
Itinerario della Valsugana Valbrenta - Bassano
Superstrada a pedaggio**



PROPOSTA DI FINANZA DI PROGETTO
ai sensi della L.R.V. n° 15 / 2002 e D.Lgs n° 163 / 2006
avviso BURV n° 71 del 28/06/2009

PROGETTO PRELIMINARE

PROPONENTE: COSTITUENDO CONSORZIO TRA

PROGETTAZIONE: **idroesse** (Idroesse Infrastrutture spa) | RESPONSABILE INTEGRAZIONE PRESTAZIONI SPECIALISTICHE: Dott. Ing. Gianfranco ZOLETTO

Sistema di esazione a cura di: **venetopass**

STUDIO DI INQUADRAMENTO TERRITORIALE ED AMBIENTALE				ALL. R.
INDAGINI PRELIMINARI				A.01.04.PL.02
INTERFERENZE				SCALA:
Planimetria interferenze - Tavola 2				1 : 10.000
				DATA:
				DICEMBRE 2009
REVISIONE	DATA	DESCRIZIONE	REDAZIONE	CONTROLLO
0	Dicembre 2009	Planimetria	S. De Grandi	M. Cecchi
			G. Zanolli	G. Zanolli
				CODICE PROGETTO:
				ACSF291C.000/C

OPERA PROTETTA AI SENSI DELLA LEGGE 22 APRILE 1941 N° 633 TUTTI I DIRITTI RISERVATI. QUALSIASI RIPRODUZIONE ED UTILIZZAZIONE NON AUTORIZZATE SARANNO PERSEGUITE A RISCHIO DI LEGGE.