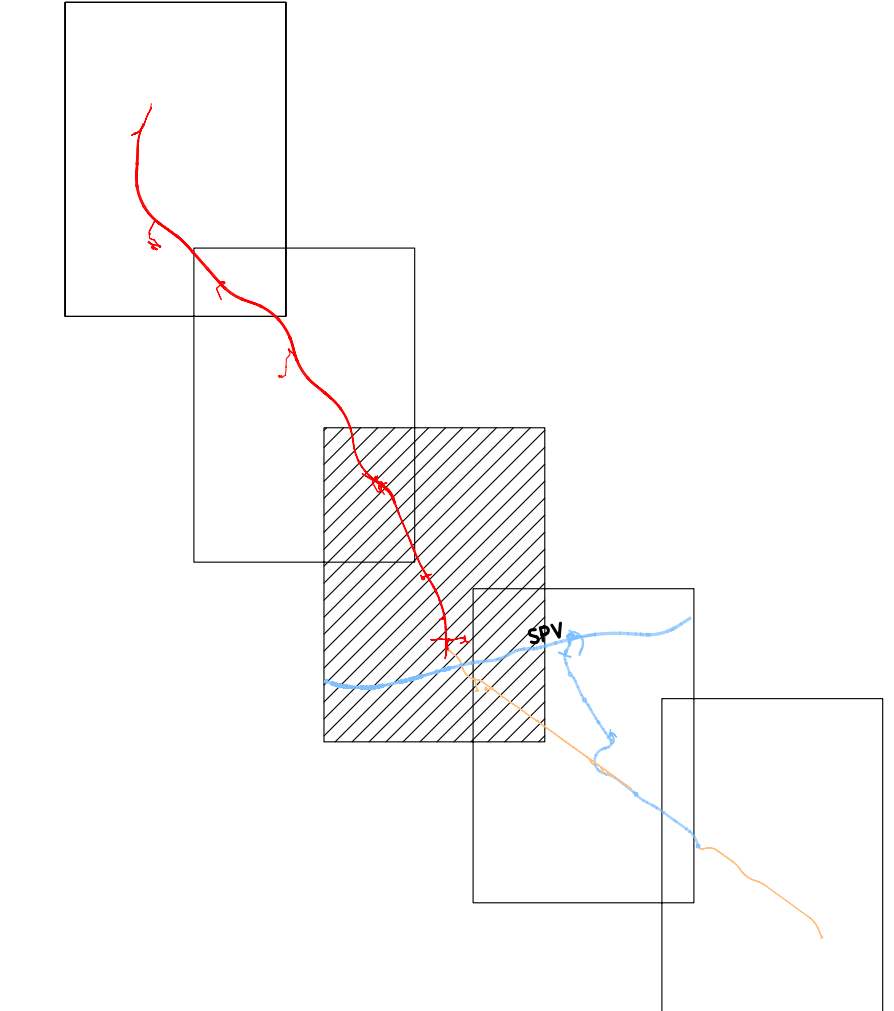
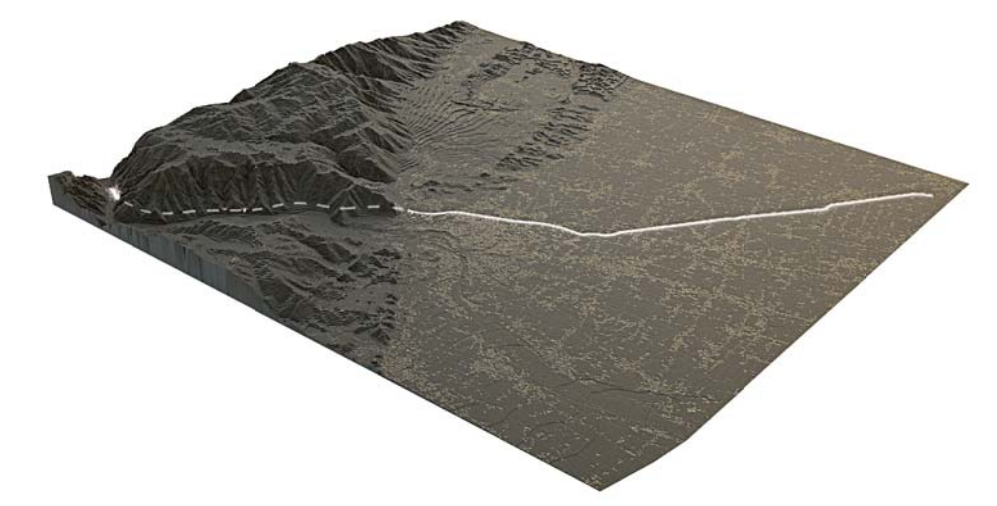


- LEGENDA**
- ● ● ● ● CONFINI PROVINCIALE
 - ● ● ● ● CONFINI COMUNALE
 - ● ● ● ● CONFINI
- VIABILITA' DI PROPOSTA**
- SUPERSTRADA
 - VIABILITA' COMPLEMENTARE E A SERVIZIO DEL TRAFFICO LOCALE
- VIABILITA' IN PROGRAMMA**
- ALTRA PROGETTAZIONE IN PROGRAMMA / IN COSTRUZIONE
- INTERFERENZE SOTTOSERVIZI**
- LINEA ACQUEDOTTO
 - LINEA FOGNATURA
 - LINEA TELEFONICA
 - LINEA GAS
 - LINEA ILLUMINAZIONE PUBBLICA
 - LINEA ENEL
- A1-1 INTERFERENZE CON ACQUEDOTTO (NUM. PROGRESSIVO INTERFERENZA - NUM. PROGRESSIVO GENERALE)
 - F1-2 INTERFERENZE CON FOGNATURA (NUM. PROGRESSIVO INTERFERENZA - NUM. PROGRESSIVO GENERALE)
 - IPI-3 INTERFERENZE CON ILLUMINAZIONE PUBBLICA (NUM. PROGRESSIVO INTERFERENZA - NUM. PROGRESSIVO GENERALE)
 - G1-4 INTERFERENZE CON GAS (NUM. PROGRESSIVO INTERFERENZA - NUM. PROGRESSIVO GENERALE)
 - T1-5 INTERFERENZE CON TELEFONO (NUM. PROGRESSIVO INTERFERENZA - NUM. PROGRESSIVO GENERALE)
 - E1-6 INTERFERENZE CON ENEL (NUM. PROGRESSIVO INTERFERENZA - NUM. PROGRESSIVO GENERALE)

Key plan



Regione del Veneto
 Progettazione, costruzione e gestione
 Itinerario della Valsugana Valbrenta - Bassano
 Superstrada a pedaggio



PROPOSTA DI FINANZA DI PROGETTO
 ai sensi della L.R.V. n° 15 / 2002 e D.Lgs n° 163 / 2006
 avviso BURV n° 71 del 28/06/2009
PROGETTO PRELIMINARE

PROPONENTE: COSTITUENDO CONSORZIO TRA

PROGETTAZIONE: RESPONSABILE INTEGRAZIONE PRESTAZIONI SPECIALISTICHE
 Dott. Ing. Gianfranco ZOLETTO

Sistema di esecazione a cura di:

STUDIO DI INQUADRAMENTO TERRITORIALE ED AMBIENTALE				AL. N.	A.01.04.PL.03
INDAGINI PRELIMINARI				SCALA:	1 : 10.000
INTERFERENZE				DATA:	DICEMBRE 2009
Planimetria interferenze - Tavola 3				COMPLESSO:	ACSF291C.000/C
REVISIONE	DATA	DESCRIZIONE	IN CARICO	ST. CASSI	G. ZANON
0	Dicembre 2009	Planimetria			

OPERA PROTETTA AI SENSI DELLA LEGGE 22 APRILE 1941 N° 633 TUTTI I DIRITTI RISERVATI. QUALSIASI RIPRODUZIONE ED UTILIZZAZIONE NON AUTORIZZATE SARANNO PERSEGUITE A RICORSO DI LEGGE.