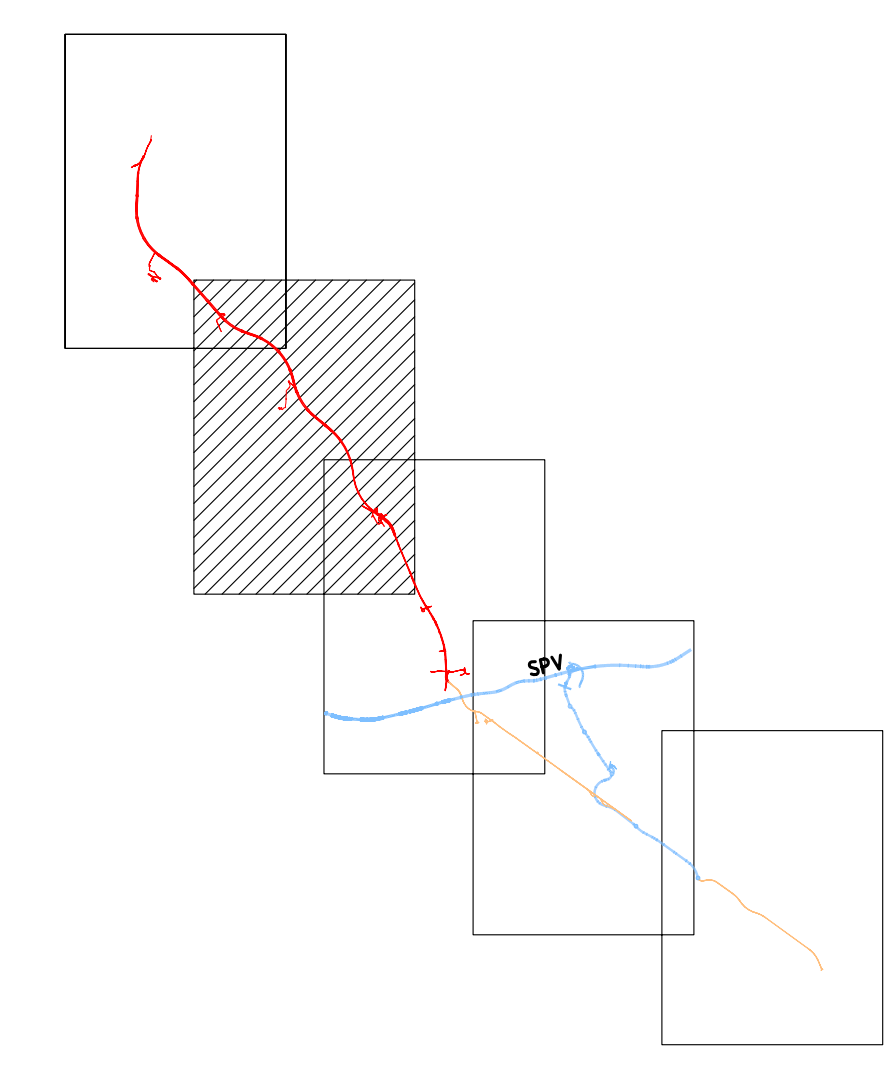

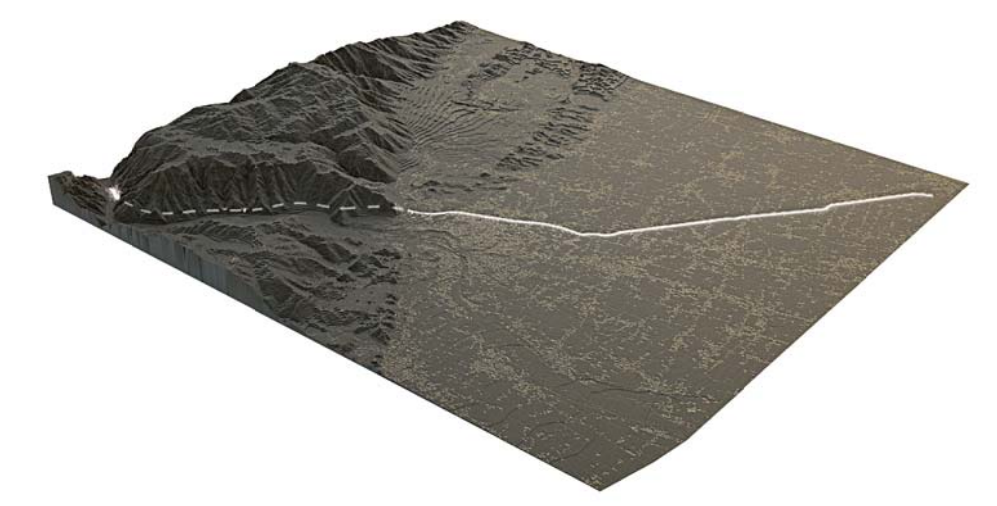


- LEGENDA**
- ● ● ● ● CONFINI PROVINCIALE
 - ● ● ● ● CONFINI COMUNALE
 - ● ● ● ● COMUNE
- VIABILITA' DI PROPOSTA**
- SUPERSTRADA
 - VIABILITA' COMPLEMENTARE E A SERVIZIO DEL TRAFFICO LOCALE
- VIABILITA' IN PROGRAMMA**
- ALTRA PROGETTAZIONE IN PROGRAMMA/IN COSTRUZIONE
- INTERFERENZE SOTTOSERVIZI**
- LINEA ACQUEDOTTO
 - LINEA FOGNATURA
 - LINEA TELEFONICA
 - LINEA GAS
 - LINEA ILLUMINAZIONE PUBBLICA
 - LINEA ENEL
- A1-1 INTERFERENZE CON ACQUEDOTTO (NUM. PROGRESSIVO INTERFERENZA - NUM. PROGRESSIVO GENERALE)
 - F1-2 INTERFERENZE CON FOGNATURA (NUM. PROGRESSIVO INTERFERENZA - NUM. PROGRESSIVO GENERALE)
 - IP1-3 INTERFERENZE CON ILLUMINAZIONE PUBBLICA (NUM. PROGRESSIVO INTERFERENZA - NUM. PROGRESSIVO GENERALE)
 - G1-4 INTERFERENZE CON GAS (NUM. PROGRESSIVO INTERFERENZA - NUM. PROGRESSIVO GENERALE)
 - T1-5 INTERFERENZE CON TELEFONO (NUM. PROGRESSIVO INTERFERENZA - NUM. PROGRESSIVO GENERALE)
 - E1-6 INTERFERENZE CON ENEL (NUM. PROGRESSIVO INTERFERENZA - NUM. PROGRESSIVO GENERALE)

Key plan



 **Regione del Veneto**
Progettazione, costruzione e gestione
Itinerario della Valsugana Valbrenta - Bassano
Superstrada a pedaggio



PROPOSTA DI FINANZA DI PROGETTO
 ai sensi della L.R.V. n° 15 / 2002 e D.Lgs n° 163 / 2006
 avviso BURV n° 71 del 28/06/2009
PROGETTO PRELIMINARE

PROPONENTE: COSTITUENDO CONSORZIO TRA

PROGETTAZIONE: RESPONSABILE INTEGRAZIONE PRESTAZIONI SPECIALISTICHE
 idroesse   Dott. Ing. Gianfranco ZOLETTO
 Sistema di esazione a cura di: 

STUDIO DI INQUADRAMENTO TERRITORIALE ED AMBIENTALE				ALL. n.
INDAGINI PRELIMINARI				A.01.04.PL.04
INTERFERENZE				SCALA:
Planimetria interferenze - Tavola 4				1 : 10.000
				DATA:
				DICEMBRE 2009
				COMPROVATO:
				ACSF291C.000/C

OPERA PROTETTA AI SENSI DELLA LEGGE 22 APRILE 1941 N° 633 TUTTI I DIRITTI RISERVATI. QUALSIASI RIPRODUZIONE ED UTILIZZAZIONE NON AUTORIZZATE SARANNO PERSEGUITE A RISCHIO DI LEGGE.