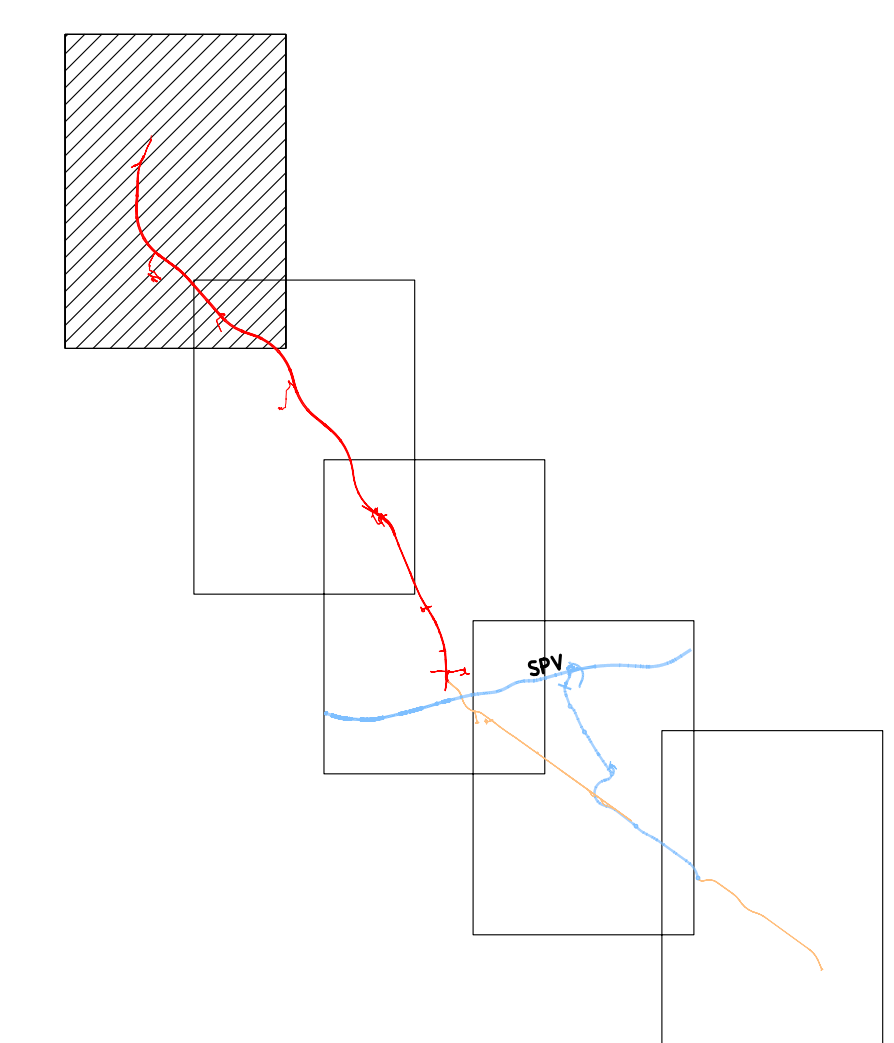


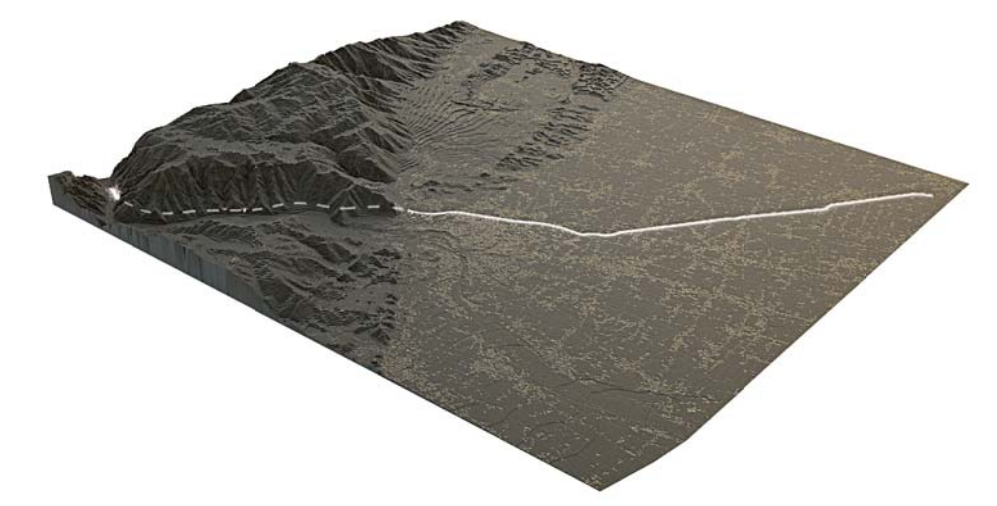
- LEGENDA**
- ● ● ● ● CONFINI PROVINCIALE
  - ● ● ● ● CONFINI COMUNALE
  - ● ● ● ● COMUNE
- Bassano**
- VIABILITA' DI PROPOSTA**
- SUPERSTRADA
  - VIABILITA' COMPLEMENTARE E A SERVIZIO DEL TRAFFICO LOCALE
- VIABILITA' IN PROGRAMMA**
- ALTRA PROGETTAZIONE IN PROGRAMMA/IN COSTRUZIONE
- INTERFERENZE SOTTOSERVIZI**
- LINEA ACQUEDOTTO
  - LINEA FOGNATURA
  - LINEA TELEFONICA
  - LINEA GAS
  - LINEA ILLUMINAZIONE PUBBLICA
  - LINEA ENEL
- A1-1 INTERFERENZE CON ACQUEDOTTO (NUM. PROGRESSIVO INTERFERENZA - NUM. PROGRESSIVO GENERALE)
  - F1-2 INTERFERENZE CON FOGNATURA (NUM. PROGRESSIVO INTERFERENZA - NUM. PROGRESSIVO GENERALE)
  - IP1-3 INTERFERENZE CON ILLUMINAZIONE PUBBLICA (NUM. PROGRESSIVO INTERFERENZA - NUM. PROGRESSIVO GENERALE)
  - G1-4 INTERFERENZE CON GAS (NUM. PROGRESSIVO INTERFERENZA - NUM. PROGRESSIVO GENERALE)
  - T1-5 INTERFERENZE CON TELEFONO (NUM. PROGRESSIVO INTERFERENZA - NUM. PROGRESSIVO GENERALE)
  - E1-6 INTERFERENZE CON ENEL (NUM. PROGRESSIVO INTERFERENZA - NUM. PROGRESSIVO GENERALE)

Key plan



**Regione del Veneto**

**Progettazione, costruzione e gestione  
Itinerario della Valsugana Valbrenta - Bassano  
Superstrada a pedaggio**



**PROPOSTA DI FINANZA DI PROGETTO**  
ai sensi della L.R.V. n° 15 / 2002 e D.Lgs n° 163 / 2006  
avviso BURV n° 71 del 28/06/2009

**PROGETTO PRELIMINARE**

PROPONENTE: COSTITUENDO CONSORZIO TRA

PROGETTAZIONE:

RESPONSABILE INTEGRAZIONE PRESTAZIONI SPECIALISTICHE  
Dott. Ing. Gianfranco ZOLETTO

Sistema di esazione a cura di:

<b>STUDIO DI INQUADRAMENTO TERRITORIALE ED AMBIENTALE INDAGINI PRELIMINARI INTERFERENZE Planimetria interferenze - Tavola 5</b>				ALL. N. A.01.04.PL.05
				SCALA: 1 : 10.000
				DATA: DICEMBRE 2009
0	0	0	0	0
REVISIONE	DATA	DESCRIZIONE	REDAZIONE	CONTROLLO/AUTORIZZAZIONE
				COMPROVA: ACSF291C.000/C

OPERA PROGETTATA AI SENSI DELLA LEGGE 22 APRILE 1941 N° 435 TUTTI I DIRITTI RISERVATI. QUALSIASI RIPRODUZIONE ED UTILIZZAZIONE NON AUTORIZZATE SARANNO PERSEGUITE A RICORSO DI LEGGE