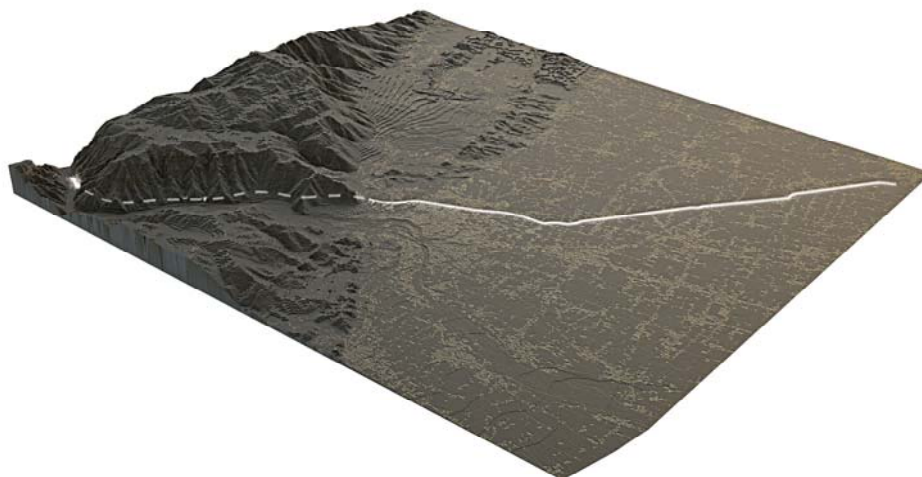




Regione del Veneto

Progettazione, costruzione e gestione Itinerario della Valsugana Valbrenta - Bassano Superstrada a pedaggio



PROPOSTA DI FINANZA DI PROGETTO

ai sensi della L.R.V. n° 15 / 2002 e D.Lgs n° 163 / 2006
avviso BURV n° 71 del 28/08/2009

PROGETTO PRELIMINARE

PROPONENTE: COSTITUENDO CONSORZIO TRA



PROGETTAZIONE:

RESPONSABILE INTEGRAZIONE PRESTAZIONI SPECIALISTICHE
Dott. Ing. Gianfranco ZOLETTO



Sistema di esazione a cura di:

STUDIO DI INQUADRAMENTO TERRITORIALE ED AMBIENTALE INDAGINI PRELIMINARI INTERFERENZE Relazione sulle interferenze

ALL. N.

A.01.04.RE.01

SCALA:

DATA:

DICEMBRE 2009

COMMESSA:

ACSF291C.000/C

REVISIONE	DATA	DESCRIZIONE	REDATTO	CONTROLLATO	AUTORIZZATO
0	Dicembre 2009	Prima emissione	M. Cezza	M. Cezza	G. Zoletto

PROGETTO PRELIMINARE

ITINERARIO DELLA VALSUGANA VALBRENTA – BASSANO

Proposta di Finanza di Progetto

DICEMBRE 2009

RELAZIONE SULLE INTERFERENZE

INDICE

1.	PREMESSA	2
2.	ELENCO INTERFERENZE	4
3.	RISOLUZIONE DELLE INTERFERENZE.....	10

1. PREMESSA

La seguente relazione è relativa alla proposta di finanza di progetto per il sistema viario di collegamento denominato "ITINERARIO DELLA VALSUGANA, VALBRENTA – BASSANO".

Il progetto in questione prevede la realizzazione di una superstrada a pedaggio che ha inizio in località San Zeno, nei pressi dello svincolo Cave all'interno del comune di Cassola, e si sviluppa lungo la sede esistente della SS47 fino allo svincolo di Romano d'Ezzelino. Proseguendo verso Nord, la superstrada abbandona il sedime della SS47 esistente e prosegue in nuova sede fino a Rivalta attraversando il massiccio del Grappa con una galleria di circa 10,5 km.

La proposta in oggetto prevede, inoltre, la realizzazione di una viabilità complementare di categoria C1 a servizio del traffico locale che prevede i seguenti interventi:

- collegamento della superstrada con i comuni siti a Sud della futura SPV fino a Castelfranco Veneto;
- collegamento dello svincolo Bassano Centro – Romano d'Ezzelino.

Pertanto la prima parte della seguente relazione illustra le principali ditte od enti che hanno in gestione i vari sopra e sotto servizi interferenti con le opere di progetto.

La seconda parte riporta una tabella in cui compare un numero progressivo con l'individuazione del tipo di sopra e sotto servizio interferito.

Le provincie interessate dall'opera sono quella di Treviso e la provincia di Vicenza ed i comuni interessati dall'intervento sono:

- Castelfranco Veneto (TV)
- Castello di Godego (TV)
- Loria (TV)
- Rossano Veneto (VI)

- Cassola (VI)
- Romano D' Ezzelino (VI)
- Pove del Grappa (VI)
- Solagna (VI)
- San Nazario (VI)

Il lavoro di analisi ha portato a definire un quadro riassuntivo delle interferenze ed a stimare un importo necessario a risolvere le problematiche rilevate.

Le interferenze riscontrate riguardano le linee elettriche, le linee di illuminazione pubblica, gli acquedotti, i gasdotti, le fognature e le linee telecom.

2. ELENCO INTERFERENZE

Sulla base di indicazioni ed informazioni che sono state fornite dai diversi enti quali:

- Castelfranco Patrimonio e Servizi
- ATS s.r.l. (Alto Trevigiano Servizi)
- Servizi idrici della Castellana A.S.C. (Azienda speciale Consorziale)
- Brenta Servizi S.p.A.;
- ETRA S.p.A. (Energia Territorio Risorse Ambientali);
- Enel Distribuzione S.p.a;
- Telecom Italia S.p.a;
- Snam rete gas centro di Vicenza e Treviso;

Sono state rilevate ed evidenziate sulle tavole allegate tutte le interferenze interessate dall'opera proposta in quanto tutti gli enti hanno fornito le informazioni richieste.

Nella tabella sottostante sono state individuate e classificate le interferenze con le linee elettriche, gli acquedotti, i sistemi di fognature, condotte gas, linee telecom e le linee di illuminazione pubblica.

In totale sono state individuate 155 interferenze con sopra e sotto servizi esistenti.

TABELLA DELLE INTERFERENZE

Si riporta di seguito un quadro riassuntivo delle principali interferenze:

RIEPILOGO INTERFERENZE				
Num. Prog.	Codice progressivo interferenza	Tipo di sottoservizio	Progressiva Km	Tipologia del tratto stradale
001	A1-01	ACQUEDOTTO	0+584	Rilevato
002	A2-02	ACQUEDOTTO	SOVRAPP. VIAB. ESIST.	Viab. Secondaria - Rilevato
003	E1-03	ENEL	SOVRAPP. VIAB. ESIST.	Viab. Secondaria - Rilevato
004	A3-04	ACQUEDOTTO	1+500	Rilevato
005	A4-05	ACQUEDOTTO	2+631	Rilevato
006	E2-06	ENEL	2+631	Rilevato
007	E3-07	ENEL	2+675	Rilevato
008	A5-08	ACQUEDOTTO	2+892	Rilevato
009	G1-09	GAS	2+892	Rilevato
010	T1-10	TELEFONO	2+892	Rilevato
011	IP1-11	ILLUMINAZ. PUBBLICA	2+892	Rilevato
012	F1-12	FOGNATURA	2+892	Rilevato
013	A6-13	ACQUEDOTTO	SOVRAPP. VIAB. ESIST.	Viab. Secondaria - Rilevato
014	E4-14	ENEL	SOVRAPP. VIAB. ESIST.	Viab. Secondaria - Rilevato
015	E5-15	ENEL	3+216	Rilevato
016	A7-16	ACQUEDOTTO	3+600	Rilevato
017	F2-17	FOGNATURA	3+600	Rilevato
018	G2-18	GAS	3+600	Rilevato
019	E6-19	ENEL	3+600	Rilevato
020	T2-20	TELEFONO	3+600	Rilevato
021	F3-21	FOGNATURA	SOVRAPP. VIAB. ESIST.	Viab. Secondaria - Rilevato
022	A8-22	ACQUEDOTTO	SOVRAPP. VIAB. ESIST.	Viab. Secondaria - Rilevato
023	A9-23	ACQUEDOTTO	SVINCOLO SUD - LORIA	Viab. Secondaria - Rilevato
024	A10-24	ACQUEDOTTO	SVINCOLO VIAB. ESIST.	Viab. Secondaria - Rilevato
025	A11-25	ACQUEDOTTO	0+135	Rilevato
026	A12-26	ACQUEDOTTO	SVINCOLO VIAB. ESIST.	Viab. Secondaria - Trincea
027	A13-27	ACQUEDOTTO	SVINCOLO VIAB. ESIST.	Viab. Secondaria - Rilevato
028	A14-28	ACQUEDOTTO	0+247	Rilevato + Viab. Second.- Sottopasso
029	E7-29	ENEL	0+247	Rilevato + Viab. Second.- Sottopasso
030	T3-30	TELEFONO	0+247	Rilevato + Viab. Second.- Sottopasso
031	A15-31	ACQUEDOTTO	SVINCOLO VIAB. ESIST.	Viab. Secondaria - Rilevato
032	A16-32	ACQUEDOTTO	0+631	Rilevato

Num. Prog.	Codice progressivo interferenza	Tipo di sottoservizio	Progressiva Km	Tipologia del tratto stradale
033	A17-33	ACQUEDOTTO	SOTTOP. VIAB. ESIST	Viab. Secondaria - Rilevato
034	A18-34	ACQUEDOTTO	1+800	Rilevato
035	E8-35	ENEL	1+800	Rilevato
036	A19-36	ACQUEDOTTO	1+974	Rilevato
037	F4-37	FOGNATURA	1+974	Rilevato
038	A20-38	ACQUEDOTTO	2+325	Galleria + Viab. Second.-Svincolo
039	A21-39	ACQUEDOTTO	2+411	Galleria + Viab. Second.-Svincolo
040	A22-40	ACQUEDOTTO	2+701	Galleria + Viab. Second.-Rilevato
041	F5-41	FOGNATURA	2+701	Galleria + Viab. Second.-Rilevato
042	A23-42	ACQUEDOTTO	2+967	Galleria
043	F6-43	FOGNATURA	2+967	Galleria
044	E9-44	ENEL	3+008	Galleria
045	A24-45	ACQUEDOTTO	3+101	Galleria + Viab. Second.-Svincolo
046	F7-46	FOGNATURA		
047	A25-47	ACQUEDOTTO	3+145	Galleria + Viab. Second.-Svincolo
048	A26-48	ACQUEDOTTO	SVINCOLO VIAB. ESIST.	Viab. Secondaria - Rilevato
049	F8-49	FOGNATURA	SVINCOLO VIAB. ESIST.	Viab. Secondaria - Rilevato
050	E10-50	ENEL	SVINCOLO VIAB. ESIST.	Viab. Secondaria - Rilevato
051	A27-51	ACQUEDOTTO	SVINCOLO VIAB. ESIST.	Viab. Secondaria - Rilevato
052	F9-52	FOGNATURA	SVINCOLO VIAB. ESIST.	Viab. Secondaria - Rilevato
053	E11-53	ENEL	SVINCOLO VIAB. ESIST.	Viab. Secondaria - Rilevato
054	E12-54	ENEL	3+279	Trincea
055	A28-55	ACQUEDOTTO	3+363	Trincea
056	F10-56	FOGNATURA	3+363	Trincea
057	A29-57	ACQUEDOTTO	SVINCOLO VIAB. ESIST.	Viab. Secondaria - Rilevato
058	A30-58	ACQUEDOTTO	COLLEG. VIAB. SECOND.	Viab. Secondaria - Rilevato
059	F11-59	FOGNATURA	COLLEG. VIAB. SECOND.	Viab. Secondaria - Rilevato
060	A31-60	ACQUEDOTTO	PARALLELISMO FERROVIA	Viab. Secondaria - Rilevato
061	A32-61	ACQUEDOTTO	3+924	Rilevato
062	E13-62	ENEL	4+497	Rilevato
063	A33-63	ACQUEDOTTO	0+219	Rilevato
064	A34-64	ACQUEDOTTO	0+285	Trincea
065	E14-65	ENEL	0+285	Trincea
066	A35-66	ACQUEDOTTO	0+086	Trincea
067	F12-67	FOGNATURA	0+086	Trincea
068	E15-68	ENEL	0+086	Trincea
069	E16-69	ENEL	SVINCOLO COLL. PEDEM.	Viab. Secondaria - Rilevato
070	A36-70	ACQUEDOTTO	SVINCOLO COLL. PEDEM.	Viab. Secondaria - Rilevato

Num. Prog.	Codice progressivo interferenza	Tipo di sottoservizio	Progressiva Km	Tipologia del tratto stradale
071	A37-71	ACQUEDOTTO	SVINCOLO COLL. PEDEM.	Viab. Secondaria - Rilevato
072	A38-72	ACQUEDOTTO	SVINCOLO COLL. PEDEM.	Viab. Secondaria - Rilevato
073	F13-73	FOGNATURA	SVINCOLO COLL. PEDEM.	Viab. Secondaria - Rilevato
074	A39-74	ACQUEDOTTO	0+554	Trincea
075	E17-75	ENEL	0+800	Trincea
076	A40-76	ACQUEDOTTO	0+850	Trincea
077	E18-77	ENEL	1+174	Trincea
078	A41-78	ACQUEDOTTO	1+218	Trincea
079	E19-79	ENEL	1+218	Trincea
080	A42-80	ACQUEDOTTO	1+615	Rilevato - Cavalcavia
081	E20-81	ENEL	1+615	Rilevato - Cavalcavia
082	E21-82	ENEL	2+081	Rilevato
083	E22-83	ENEL	2+150	Rilevato
084	IP2-84	ILLUMINAZ. PUBBLICA	2+290	Rilevato
085	IP3-85	ILLUMINAZ. PUBBLICA	2+300	Rilevato
086	E23-86	ENEL	SVINCOLO COLL. VIAB. ES.	Rilevato
087	A43-87	ACQUEDOTTO	2+577	Viadotto + Viab. Second.- Rilevato
088	F14-88	FOGNATURA	2+577	Viadotto + Viab. Second.- Rilevato
089	G3-89	GAS	2+577	Viadotto + Viab. Second.- Rilevato
090	A44-90	ACQUEDOTTO	3+008	Viadotto + Viab. Second.- Rilevato
091	A45-91	ACQUEDOTTO	SVINCOLO COLL. VIAB. ES.	Rilevato
092	A46-92	ACQUEDOTTO	SVINCOLO COLL. VIAB. ES.	Rilevato
093	A47-93	ACQUEDOTTO	3+200	Galleria + Viab. Second.-Rilevato
094	F15-94	FOGNATURA	3+200	Galleria + Viab. Second.-Rilevato
095	G4-95	GAS	3+200	Galleria + Viab. Second.-Rilevato
096	E24-96	ENEL	3+200	Galleria + Viab. Second.-Rilevato
097	T4-97	TELEFONO	3+200	Galleria + Viab. Second.-Rilevato
098	A48-98	ACQUEDOTTO	SVINCOLO COLL. VIAB. ES.	Viab. Secondaria - Rilevato
099	A49-99	ACQUEDOTTO	3+223	Galleria + Viab. Second.-Rilevato
100	A50-100	ACQUEDOTTO	3+441	Galleria + Viab. Second.-Rilevato

Num. Prog.	Codice progressivo interferenza	Tipo di sottoservizio	Progressiva Km	Tipologia del tratto stradale
101	F16-101	FOGNATURA	3+441	Galleria + Viab. Second.-Rilevato
102	T5-102	TELEFONO	3+441	Galleria + Viab. Second.-Rilevato
103	E25-103	ENEL	3+581	Galleria + Viab. Second.-Rilevato
104	A51-104	ACQUEDOTTO	4+000	Trincea + Viab. Second.-Rilevato
105	F17-105	FOGNATURA	4+000	Trincea + Viab. Second.-Rilevato
106	G5-106	GAS	4+000	Trincea + Viab. Second.-Rilevato
107	E26-107	ENEL	4+000	Trincea + Viab. Second.-Rilevato
108	T6-108	TELEFONO	4+000	Trincea + Viab. Second.-Rilevato
109	A52-109	ACQUEDOTTO	SVINCOLO COLL. VIAB. ES.	Viab. Secondaria - Rilevato
110	F18-110	FOGNATURA	SVINCOLO COLL. VIAB. ES.	Viab. Secondaria - Rilevato
111	A53-111	ACQUEDOTTO	4+183	Galleria + Viab. Second.-Rilevato
112	E27-112	ENEL	4+183	Galleria + Viab. Second.-Rilevato
113	T7-113	FOGNATURA	4+183	Galleria + Viab. Second.-Rilevato
114	A54-114	ACQUEDOTTO	SVINCOLO COLL. VIAB. ES.	Viab. Secondaria - Rilevato
115	F19-115	FOGNATURA	SVINCOLO COLL. VIAB. ES.	Viab. Secondaria - Rilevato
116	A55-116	ACQUEDOTTO	4+395	Trincea + Viab. Second.-Rilevato
117	F20-117	FOGNATURA	4+395	Trincea + Viab. Second.-Rilevato
118	G6-118	GAS	4+395	Trincea + Viab. Second.-Rilevato
119	A56-119	ACQUEDOTTO	SVINCOLO COLL. VIAB. ES.	Viab. Secondaria - Rilevato
120	F21-120	FOGNATURA	SVINCOLO COLL. VIAB. ES.	Viab. Secondaria - Rilevato
121	E28-121	ENEL	4+641	Trincea + Viab. Second.-Rilevato
122	IP4-122	ILLUMINAZ. PUBBLICA	4+641	Trincea + Viab. Second.-Rilevato
123	E9-123	ENEL	SVINCOLO COLL. VIAB. ES.	Viab. Secondaria - Rilevato
124	A57-124	ACQUEDOTTO	SVINCOLO COLL. VIAB. ES.	Viab. Secondaria - Rilevato
125	A58-125	ACQUEDOTTO	SVINCOLO COLL. VIAB. ES.	Viab. Secondaria - Rilevato
126	A59-126	ACQUEDOTTO	SVINCOLO COLL. VIAB. ES.	Viab. Secondaria - Rilevato
127	E30-127	ENEL	SVINCOLO COLL. VIAB. ES.	Viab. Secondaria - Rilevato
128	A60-128	ACQUEDOTTO	SVINCOLO COLL. VIAB. ES.	Viab. Secondaria - Rilevato
129	F22-129	FOGNATURA	SVINCOLO COLL. VIAB. ES.	Viab. Secondaria - Rilevato

Num. Prog.	Codice progressivo interferenza	Tipo di sottoservizio	Progressiva Km	Tipologia del tratto stradale
130	A61-130	ACQUEDOTTO	5+277	Trincea + Viab. Second.- Sovrappasso
131	IP5-131	FOGNATURA	5+277	Trincea + Viab. Second.- Sovrappasso
132	A62-132	ACQUEDOTTO	5+313	Trincea + Viab. Second.- Sovrappasso
133	F23-133	FOGNATURA	5+313	Trincea + Viab. Second.- Sovrappasso
134	IP6-134	ILLUMINAZ. PUBBLICA	5+313	Trincea + Viab. Second.- Sovrappasso
135	A63-135	ACQUEDOTTO	SVINCOLO COLL. VIAB. ES.	Viab. Secondaria - Rilevato
136	E31-136	ENEL	SVINCOLO COLL. VIAB. ES.	Viab. Secondaria - Rilevato
137	E32-137	ENEL	SVINCOLO COLL. VIAB. ES.	Viab. Secondaria - Rilevato
138	A64-138	ACQUEDOTTO	SVINCOLO COLL. VIAB. ES.	Viab. Secondaria - Rilevato
139	A65-139	ACQUEDOTTO	SVINCOLO COLL. VIAB. ES.	Viab. Secondaria - Rilevato
140	F24-140	FOGNATURA	SVINCOLO COLL. VIAB. ES.	Viab. Secondaria - Rilevato
141	A66-141	ACQUEDOTTO	5+587	Trincea
142	F25-142	FOGNATURA	5+587	Trincea
143	G7-143	GAS	5+587	Trincea
144	E33-144	ENEL	5+789	Trincea
145	T8-145	TELEFONO	5+979	Trincea
146	E34-146	ENEL	6+068	Trincea
147	F26-147	FOGNATURA	COLLEG. VIAB. SECOND.	Viab. Secondaria - Rilevato
148	A67-148	ACQUEDOTTO	6+214	Trincea
149	A68-149	ACQUEDOTTO	6+368	Trincea + Viab. Second.- Sovrappasso
150	E35-150	ENEL	6+510	Trincea
151	A69-151	ACQUEDOTTO	COLLEG. VIAB. SECOND.	Viab. Secondaria - Rilevato
152	A70-152	ACQUEDOTTO	COLLEG. VIAB. SECOND.	Viab. Secondaria - Rilevato
153	F27-153	FOGNATURA	COLLEG. VIAB. SECOND.	Viab. Secondaria - Rilevato
154	A71-154	ACQUEDOTTO	COLLEG. VIAB. SECOND.	Viab. Secondaria - Rilevato
155	A72-155	ACQUEDOTTO	18+000	Rilevato

3. RISOLUZIONE DELLE INTERFERENZE

Per quanto riguarda la risoluzione delle interferenze in accordo con gli Enti gestori e in riferimento alle normative vigenti si adotteranno le soluzioni più adatte per mettere in sicurezza i sopra e sotto servizi esistenti.

Per la risoluzione delle interferenze col tracciato si è stimato un costo complessivo pari a € 5.500.000,00 euro.