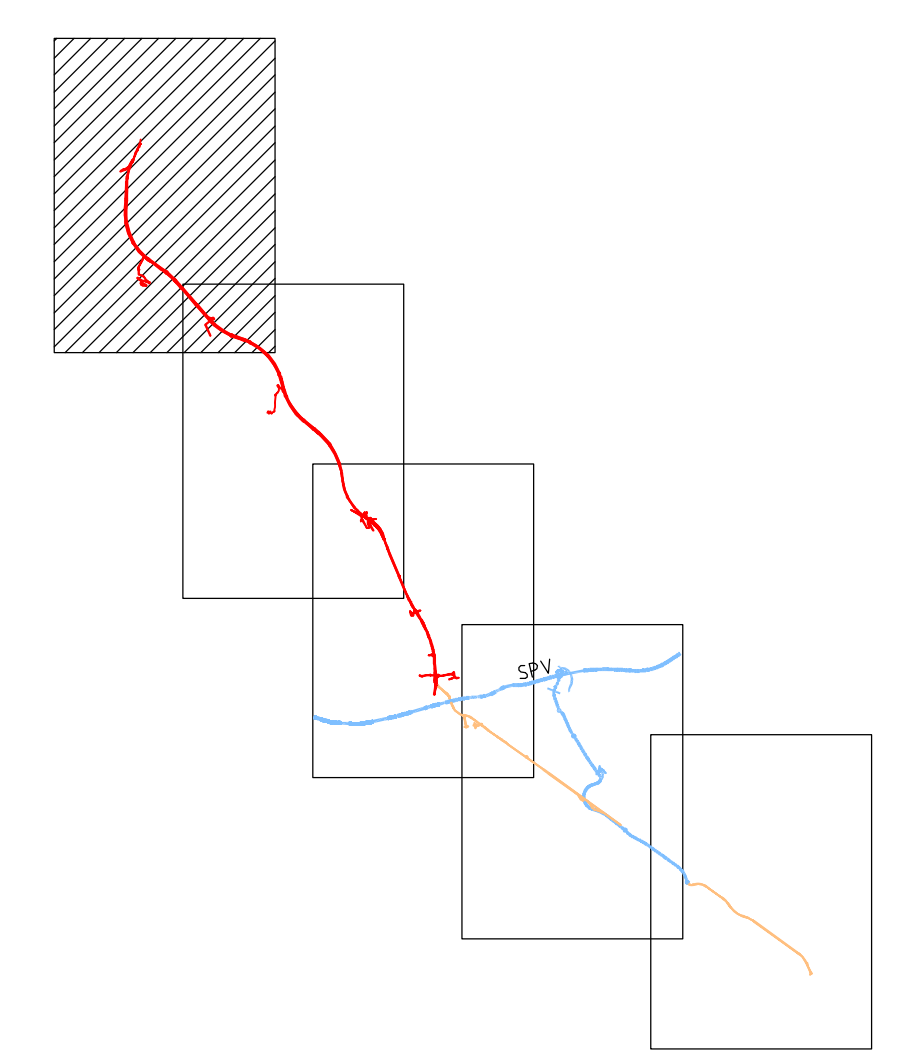
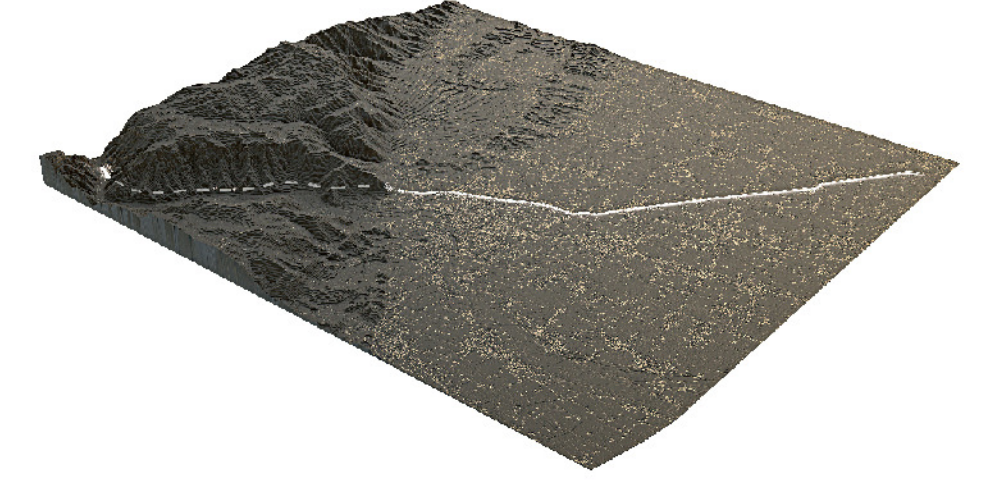


- LEGENDA**
- ● ● ● ● CONFINI PROVINCIALE
 - ● ● ● ● CONFINI COMUNALE
 - Bassano COMUNE
- VIABILITA' DI PROPOSTA**
- SUPERSTRADA
 - VIABILITA' COMPLEMENTARE E A SERVIZIO DEL TRAFFICO LOCALE
- VIABILITA' IN PROGRAMMA**
- DEVIAZIONI CORSI D'ACQUA E PRODUZIONE
 - ALTRA PROGETTAZIONE IN PROGRAMMA IN COSTRUZIONE
- VIABILITA' ESISTENTE**
- STRADE STATALI
 - STRADE PROVINCIALI
 - STRADE COMUNALI PRINCIPALI
 - LINEE FERROVIARIE
 - FIUME / TORRENTE
- SITI ARCHEOLOGICI (ARCHIVI SOPRINTENDENZA - DATI PUBBLICATI)**
- EPOCA ROMANA (INIZIO I SECOLO A.C. - V SECOLO D.C.)
 - ETA' DEL FERRO (VI - INIZIO I SECOLO A.C.)
 - MEDIOEVO (META III - FINE II MILLENNIO A.C.)
 - ETA' DEL BRONZO (FINE II MILLENNIO - I SECOLO A.C.)
- PRINCIPALI ITINERARI DI VALORE STORICO E STORICO AMBIENTALE (PTIG)**
- AREA DI INTERESSE ARCHEOLOGICO (PTIG)
 - AREA AGRO-CENTURATO (P.T.C.P. VICENZI)
 - AREA DI INTERESSE ARCHEOLOGICO (PAT - PRIG)
- PAT DEL COMUNE DI BASSANO DEL GRAPPA**
- VALLO VISCONTINO
 - FORTIFICAZIONI DELLA PRIMA GUERRA MONDIALE
- P.A.T.I. DELLA VALLE DEL BRENDA**
- TRINCEE
 - CAMPI DELLA GRANDE GUERRA
- AREA D'INDAGINE:**
- FASCEIA 800m
 - FASCEIA 300m

Key plan



Regione del Veneto
Progettazione, costruzione e gestione
Itinerario della Valsugana Valbrenta - Bassano
Superstrada a pedaggio



PROPOSTA DI FINANZA DI PROGETTO
 ai sensi della L.R.V. n° 151/2002 e D.Lgs n° 163/2006
 avviso BURV n° 71 del 28/09/2009

PROGETTO PRELIMINARE

PROponente: COSTITUENDO CONSORZIO TRA

PIZZAROTTI
 Ing. E. MANTOVANI
 MCIS
 CORDOLI&C

PROGETTAZIONE:

idroesee
 PROTECO
 HYDROSTUDIO

RESPONSABILE INTEGRAZIONE PRESTAZIONI SPECIALISTICHE
 Dott. Ing. Gianfranco ZOLETTO

STUDIO DI INQUADRAMENTO TERRITORIALE ED AMBIENTALE		ALL. N°	A.02.01.BS.05
STUDIO DI PREFATTIBILITA' AMBIENTALE		Scala:	1:10000
Vincoli storici - Le aree archeologiche		DATA:	Dicembre 2009
Tavola 5		COMMESSA:	ACSF291C.000/C
REVISIONE	DATA	PROGETTISTA	PRODOTTORE
0	28/12/2009	idroesee	idroesee
DESCRIZIONE	DISCIPLINA	CONTROLLATO	AUTORIZZATO

OPERA PROTETTA AI SENSI DELLA LEGGE 22 APRILE 1941 N° 633 TUTTI I DIRITTI RISERVATI. QUALSIASI RIPRODUZIONE ED UTILIZZAZIONE NON AUTORIZZATE SARANNO PERSEGUITE A PIU' DI LEGGE.