

LEGENDA

- ● ● ● ● CONFINI PROVINCIALE
- ● ● ● ● CONFINI COMUNALE
- ● ● ● ● CONFINI

Bassano

VIABILITA' DI PROPOSTA

- SUPERSTRADA
- VIABILITA' COMPLEMENTARE E A SERVIZIO DEL TRAFFICO LOCALE
- SEDE STRADALE CON STRADA E PEDONALE

VIABILITA' IN PROGRAMMA

- ALTA PROGETTAZIONE IN PROGRAMMA IN COSTRUZIONE

VIABILITA' ESISTENTE

- STRADE STATALI
- STRADE PROVINCIALI
- STRADE COMUNALI PRINCIPALI
- LINEE FERROVIARIE
- FIUMI - TORRENTI

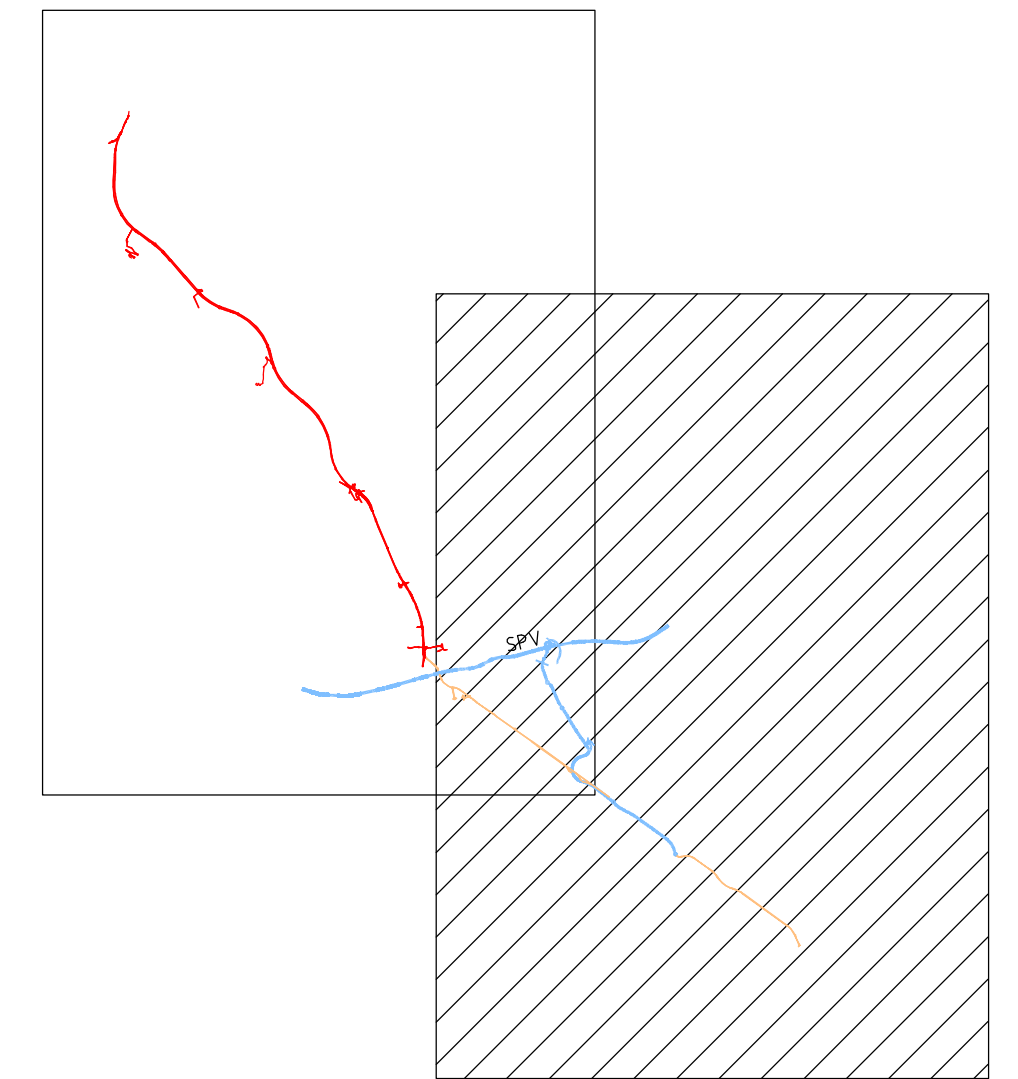
ELEMENTI AREALI

- AREA NUCLEO (Core Area)
- NODO LOCALE (Shaping Stone)
- ZONA CUSCINETTO (Buffer Zone)
- AREA AD ELEVATA NATURALITÀ
- AREA AGRICOLA A BUONA INTEGRITÀ AMBIENTALE
- BARRIERA AREALE (Rural/Urban Productive Sites)

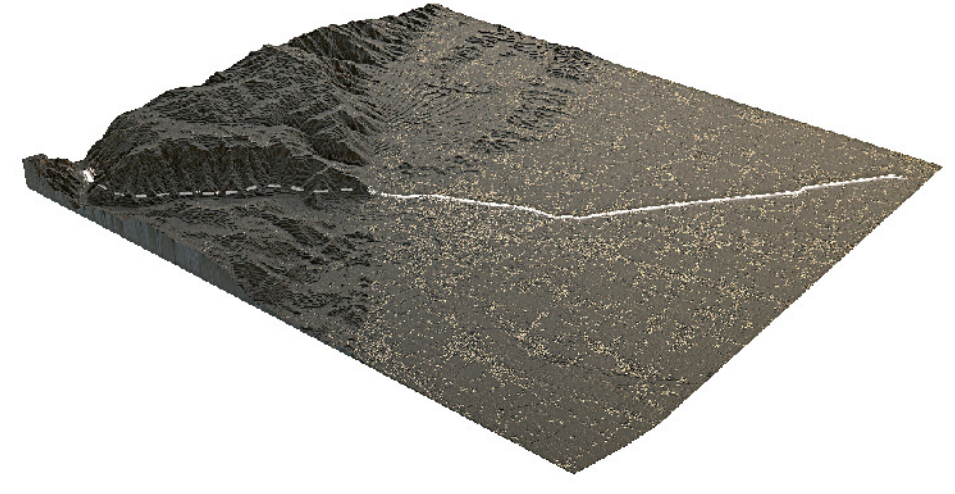
ELEMENTI LINEARI

- CORRIDOIO ECOLOGICO PRIMARIO
- CORRIDOIO ECOLOGICO SECONDARIO
- BARRIERA LINEARE
- VAREO

Key plan



Regione del Veneto
Progettazione, costruzione e gestione
Itinerario della Valsugana Valbrenta - Bassano
Superstrada a pedaggio



PROPOSTA DI FINANZA DI PROGETTO
 ai sensi della L.R.V. n° 15 / 2002 e D.Lgs n° 163 / 2006
 avviso BURV n° 71 del 28/08/2009

PROGETTO PRELIMINARE

PROPRONTE: COSTITUENDO CONSORZIO TRA

PROGETTAZIONE: RESPONSABILE INTEGRAZIONE PRESTAZIONI SPECIALISTICHE
 Dott. Ing. Gianfranco ZOLETTO

Sistema di erogazione a cura di:

STUDIO DI INQUADRAMENTO TERRITORIALE ED AMBIENTALE
STUDIO DI PREFATTIBILITA' AMBIENTALE
 Ambiente - Carta delle reti ecologiche (e della frammentazione del territorio)
 Tavola 1

AL. N. A.02.01.EC.01
 SCALA: 1:25000
 DATA: DICEMBRE 2009

REVISIONE	DATA	PROVA	REVISIONE	DATA	PROVA	REVISIONE	DATA	PROVA

OPERA PROGETTATA IN STRADA DI CATEGORIA 2E (ART. 1611 E 1613 TUTTI I LIMITI RISERVATI). QUALSIASI RIPRODUZIONE ED UTILIZZAZIONE NON AUTORIZZATE SANAZIONE PENSALE A REQUE DI LEGGE