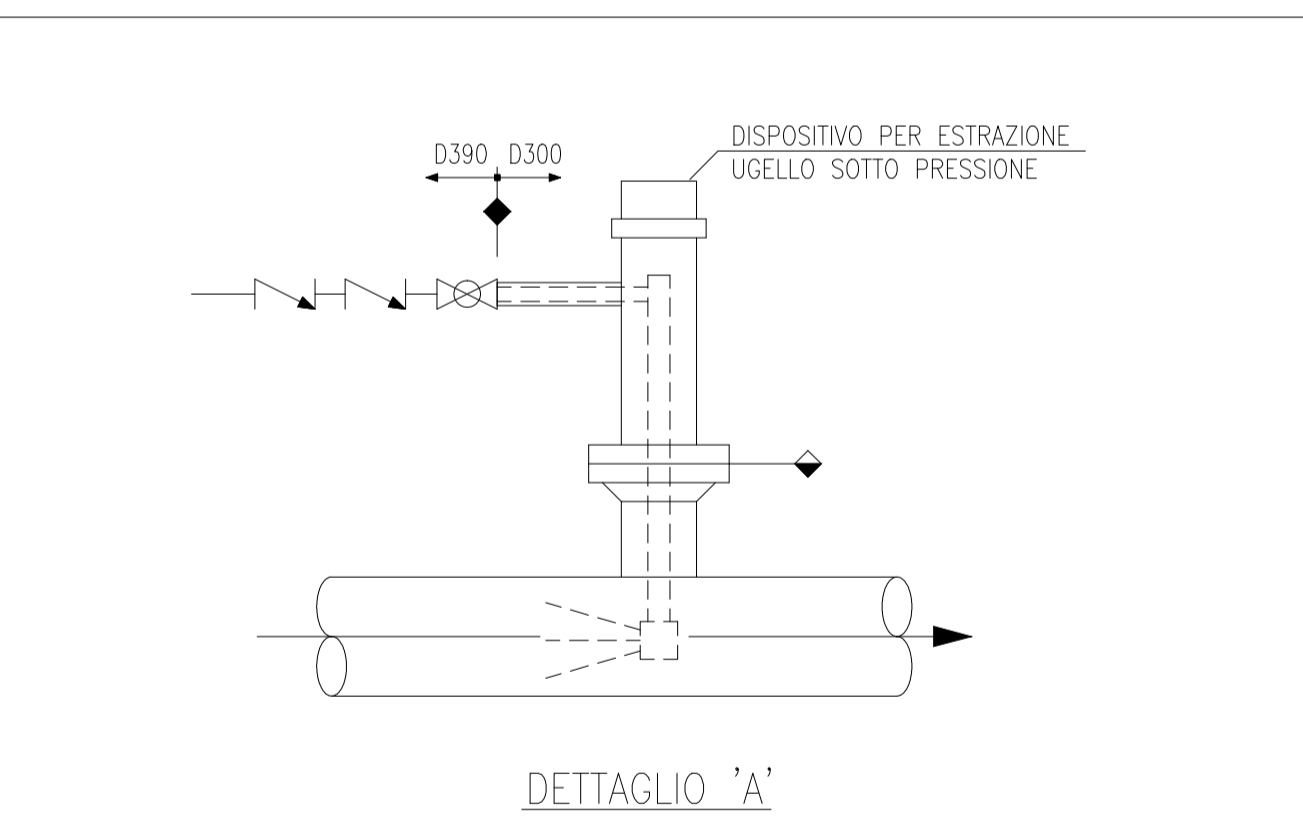


15	16	17	18
NORMALIZZAZIONE INTERNA	DISEGNI DI RIFERIMENTO		NUMERO DISEGNO
	SIMBOLOGIA PER SCHEMI DI MARCIA - LINEE E PIPING		0193-00-BPFM-12362_CD-FE
	SIMBOLOGIA PER SCHEMI DI MARCIA - STRUMENTAZIONE		0193-00-BPFM-12363_CD-FE
	SIMBOLOGIA PER SCHEMI DI MARCIA - APPARECCHIATURE		0193-00-BPFM-12364_CD-FE
	SIMBOLOGIA PER SCHEMI DI MARCIA - APPARECCHIATURE		0193-00-BPFM-12365_CD-FE
	SIMBOLOGIA PER SCHEMI DI MARCIA - TIPICI VALVOLE		0193-00-BPFM-12366_CD-FE

- NOTE GENERALI:**
- IL NUMERO IDENTIFICATIVO DELL'UNITA' SI INTENDE PRECEDUTO DALLA LETTERA D PER INDICARE L'APPARTENENZA AL CLUSTER "D"
 - TUTTE LE BDV E LE SDV DEVONO ESSERE DOTATE DI BARILOTTO D'ARIA DI RISERVA DIMENSIONATO PER TRE MANOVRE.
 - MINIMIZZARE LE PARTI FUORI TERRA.
 - LE LINEE DI USCITA DALLE PSV SARANNO "FREE DRAINING" E "NO POCKETS".
- NOTE:**
- 1- DISTRIBUTORE SCHEPENTOETER.
 - 2- MISURATORE SONICO PORTATA ACQUA - TIPOLOGIA DI ATTACCHI DA DEFINIRE.
 - 3- IL SAND DETECTOR VA INSTALLATO SULLA PRIMA CURVA DOPO LA WING VALVE.
 - 4- IL MISURATORE DI TEMPERATURA VERRA' INSTALLATO SUL TESTA POZZO
 - 5- VALVOLE DI NON RITORNO DI DIFFERENTE TIPOLOGIA.
 - 6- IL TIPO DI MISURATORE SARA' DEFINITO IN FASE D'INGEGNERIA DI DETTAGLIO.
 - 7- DISCREPANCY ALARM TRA IL CONTROLLORE D300-FIC-811 E L'INDICATORE DI POSIZIONE D300-ZT-812 CON INVIO DEL SEGNALE A DCS.
 - 8- CON POMPANTE INSERITO

- LEGENDA:**
- ◊ °C MAX TEMPERATURA OPERATIVA
 - BAR G PRESSIONE DI PROGETTO



COMMESSA : NS/18024/R-M01
 INGEGNERIA DI BASE/FEED E PER ENTI
 PER LA PROGETTAZIONE DI NUOVI CLUSTERS
 NELLA CENTRALE DI STOCCAGGIO GAS DI SERGNANO (CR) 00148 ROMA - Viale Castello della Magliana, 68

TECHNIP ENERGIES
 TECHNIP ITALY DIREZIONE LAVORI S.p.A

Riferimento	TPIDL	Pag.	Rev
082826C303	0193 PID 00 21 0301	1	of 1 0
Project	Unità Doc.Type Disc Subj Ser.No		

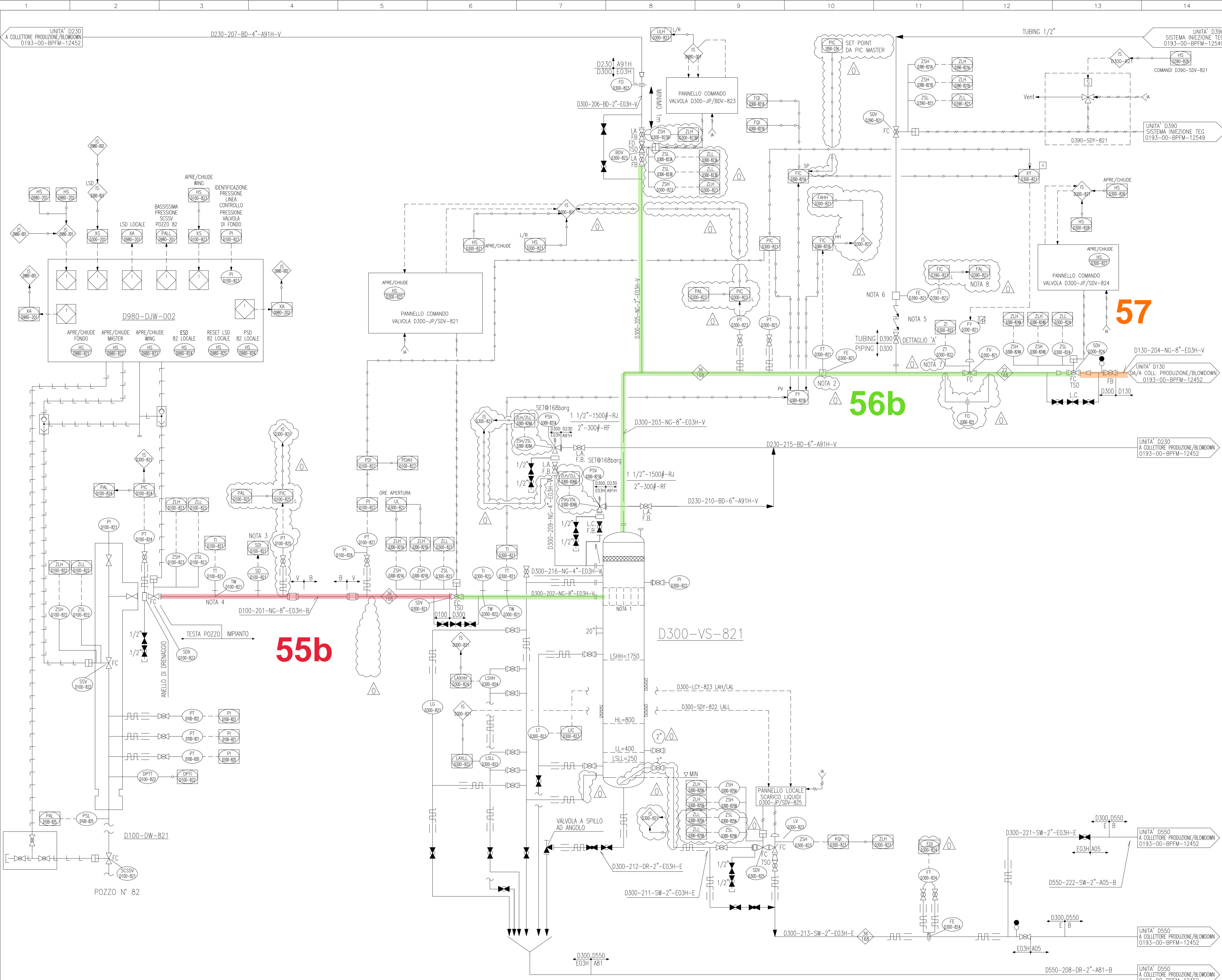
REV.	DATA	DESCRIZIONE	DISEGN.	CONTR.	APPROV.	STATO REV.
0	12-11-2021	EMISSIONE FINALE	S.TOMASSINI	V.ADOUCI	F.BONCHI/PERILLO	CD-FE
0C	17-09-2021	EMISSIONE PER APPROVAZIONE (PER HAZOP)	S.TOMASSINI	V.ADOUCI	F.BONCHI/PERILLO	CD-FE
0B	27-08-2021	EMISSIONE PER APPROVAZIONE	S.TOMASSINI	V.ADOUCI	F.BONCHI/PERILLO	CD-FE
0A	16-07-2021	EMISSIONE PER APPROVAZIONE	S.TOMASSINI	V.ADOUCI	F.BONCHI/PERILLO	CD-FE

D300-VS-811

SEPARATORE TESTA POZZO 81

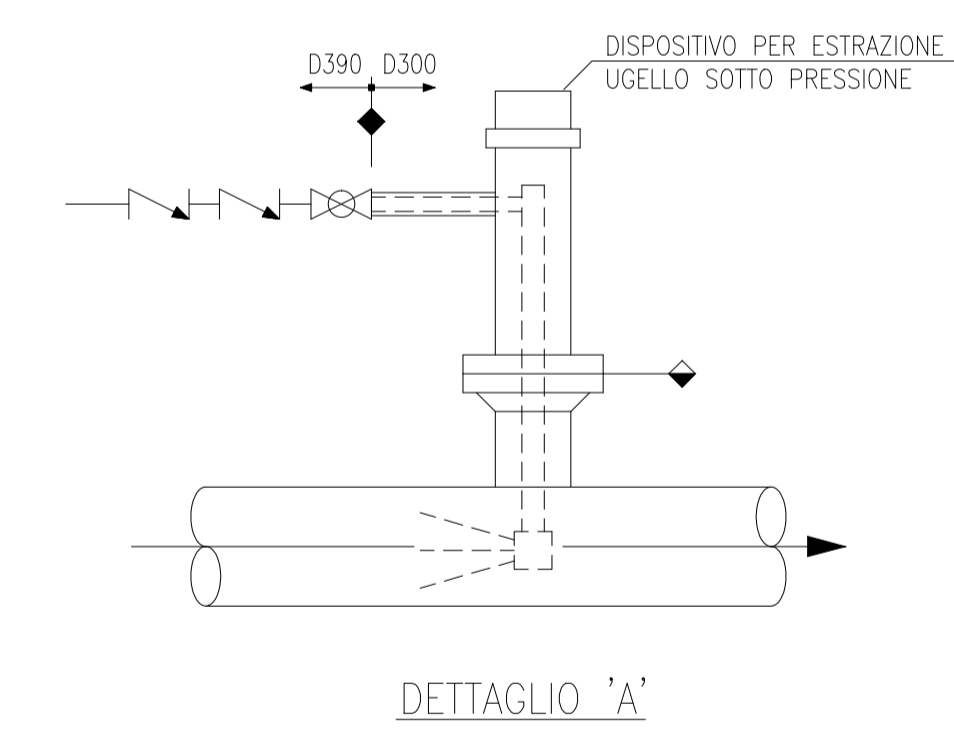
DIAMETRO INTERNO	mm	1200
ALTEZZA (TL to TL)	mm	3900
PRESSIONE DI PROGETTO	barg	168
TEMPERATURA DI PROGETTO	°C	-29/70
VOLUME	m3	5
COIBENTAZIONE	SI/NO	SI
TRIM LINE		D300-NG-E03H-V





- NOTE GENERALI:**
- IL NUMERO IDENTIFICATIVO DELL'UNITA' SI INTENDE PRECEDUTO DALLA LETTERA D PER INDICARE L'APPARTENENZA AL CLUSTER "D"
 - TUTTE LE BDV E LE SDV DEVONO ESSERE DOTATE DI BARILOTTO D'ARIA DI RISERVA DIMENSIONATO PER TRE MANOVRE.
 - MINIMIZZARE LE PARTI FUORI TERRA.
 - LE LINEE DI USCITA DALLE PSV SARANNO "FREE DRAINING" E "NO POCKETS".
- NOTE:**
- 1- DISTRIBUTORE SCHOEPENTOETER.
 - 2- MISURATORE SONICO PORTATA ACQUA - TIPOLOGIA DI ATTACCHI DA DEFINIRE.
 - 3- IL SAND DETECTOR VA INSTALLATO SULLA PRIMA CURVA DOPO LA WING VALVE.
 - 4- IL MISURATORE DI TEMPERATURA VERRA' INSTALLATO SUL TESTA POZZO
 - 5- VALVOLE DI NON RITORNO DI DIFFERENTE TIPOLOGIA.
 - 6- IL TIPO DI MISURATORE SARA' DEFINITO IN FASE D'INGEGNERIA DI DETTAGLIO.
 - 7- DISCREPANCY ALARM TRA IL CONTROLLORE D300-FIC-821 E L'INDICATORE DI POSIZIONE D300-ZT-822 CON INVIO DEL SEGNALE A DCS.
 - 8- CON POMPANTE INSERITO

- LEGENDA:**
- ◊ °C MAX TEMPERATURA OPERATIVA
 - BAR G PRESSIONE DI PROGETTO



D300-VS-821	
SEPARATORE TESTA POZZO 82	
DIAMETRO INTERNO	mm 1200
ALTEZZA (TL to TL)	mm 3900
PRESSIONE DI PROGETTO	barg 168
TEMPERATURA DI PROGETTO	°C -29/70
VOLUME	m3 5
COIBENTAZIONE	SI/NO SI
TRIM LINE	D300-NG-E03H-V

COMMESSA : NS/18024/R-M01
 INGEGNERIA DI BASE/FEED E PER ENTI
 PER LA PROGETTAZIONE DI NUOVI CLUSTERS
 NELLA CENTRALE DI STOCCAGGIO GAS DI SERGNANO (CR) 00148 ROMA - Viale Castello della Magliana, 68
 TECHNIP ITALY DIREZIONE LAVORI S.p.A.

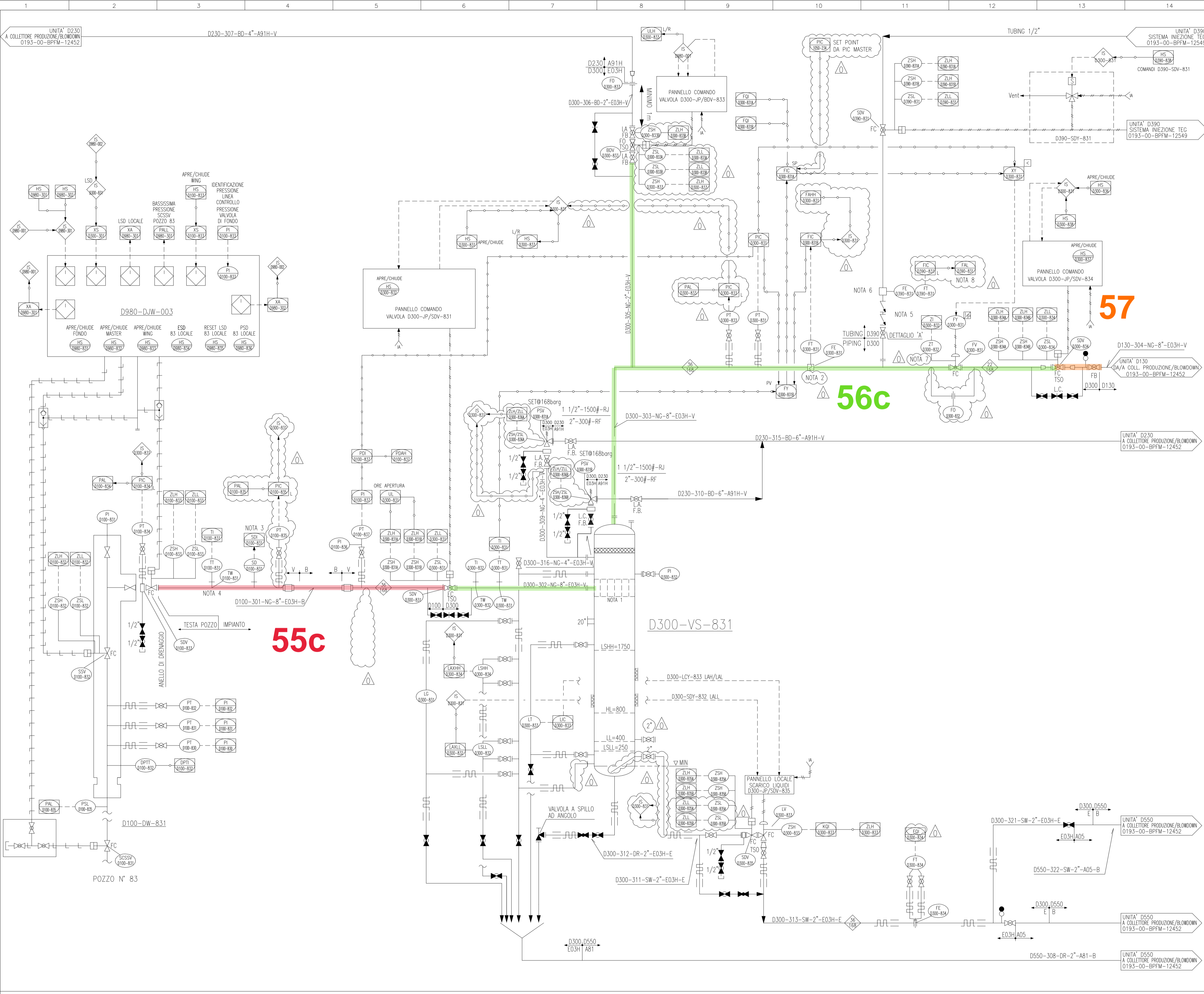
Riferimento TPIDL		Pag.	Rev
082826C303	0193	00	21
Project	Unità	Doc.Type	Disc
			Subj
			0302
			1 of 1
			0

0	12-11-2021	EMMISSIONE FINALE	S.TOMASSINI	V.ADOUCI	F.BONCHI/PERILLO	CD-FE
0C	17-09-2021	EMMISSIONE PER APPROVAZIONE (PER HAZOP)	S.TOMASSINI	V.ADOUCI	F.BONCHI/PERILLO	CD-FE
0B	27-08-2021	EMMISSIONE PER APPROVAZIONE	S.TOMASSINI	V.ADOUCI	F.BONCHI/PERILLO	CD-FE
0A	16-07-2021	EMMISSIONE PER APPROVAZIONE	S.TOMASSINI	V.ADOUCI	F.BONCHI/PERILLO	CD-FE
REV.	DATA	DESCRIZIONE	DISEGN.	CONTR.	APPROV.	STATO REV.

snam
 STOGIT
 CENTRALE DI STOCCAGGIO GAS SERGNANO

INGEGNERIA DI BASE/FEED E PER ENTI PER LA PROGETTAZIONE DI NUOVI CLUSTERS
 SCHEMA DI MARCIA (P&ID) POZZO N°82 - CLUSTER "D"

SCALA	SOSTITUISCE IL	SOSTITUITO DAL	AREA IMP.	UNITA' IMP.	IDENTIFICATIVO DOCUMENTO	FG. / DI
-	-	-	-	D100/0300	0193-00-BPFM-12437	1/1



15	16	17	18
NRMLIZZAZIONE INTERNA	DISEGNI DI RIFERIMENTO		NUMERO DISEGNO
	SIMBOLGIA PER SCHEMI DI MARCIA - LINEE E PIPING		0193-00-BPFM-12362_CD-FE
	SIMBOLGIA PER SCHEMI DI MARCIA - STRUMENTAZIONE		0193-00-BPFM-12363_CD-FE
	SIMBOLGIA PER SCHEMI DI MARCIA - APPARECCHIATURE		0193-00-BPFM-12364_CD-FE
	SIMBOLGIA PER SCHEMI DI MARCIA - APPARECCHIATURE		0193-00-BPFM-12365_CD-FE
	SIMBOLGIA PER SCHEMI DI MARCIA - TIPICI VALVOLE		0193-00-BPFM-12366_CD-FE

NOTE GENERALI:

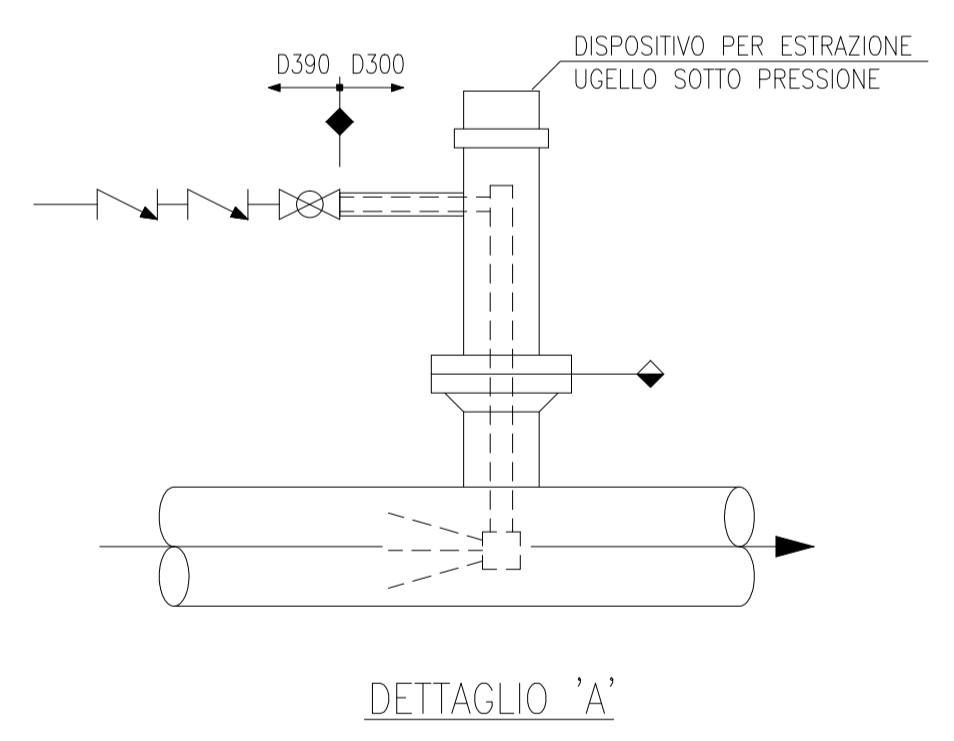
- IL NUMERO IDENTIFICATIVO DELL'UNITA' SI INTENDE PRECEDUTO DALLA LETTERA D PER INDICARE L'APPARTENENZA AL CLUSTER "D"
- TUTTE LE BDV E LE SDV DEVONO ESSERE DOTATE DI BARILOTTO D'ARIA DI RISERVA DIMENSIONATO PER TRE MANOVRE.
- MINIMIZZARE LE PARTI FUORI TERRA.
- LE LINEE DI USCITA DALLE PSV SARANNO "FREE DRAINING" E "NO POCKETS".

NOTE:

- 1- DISTRIBUTORE SCHEPENTOETER.
- 2- MISURATORE SONICO PORTATA ACQUA - TIPOLOGIA DI ATTACCHI DA DEFINIRE.
- 3- IL SAND DETECTOR VA INSTALLATO SULLA PRIMA CURVA DOPO LA WING VALVE.
- 4- IL MISURATORE DI TEMPERATURA VERRA' INSTALLATO SUL TESTA POZZO
- 5- VALVOLE DI NON RITORNO DI DIFFERENTE TIPOLOGIA.
- 6- IL TIPO DI MISURATORE SARA' DEFINITO IN FASE D'INGEGNERIA DI DETTAGLIO.
- 7- DISCREPANCY ALARM TRA IL CONTROLLORE D300-FIC-831 E L'INDICATORE DI POSIZIONE D300-ZT-832 CON INVIO DEL SEGNALE A DCS.
- 8- CON POMPANTE INSERITO

LEGENDA:

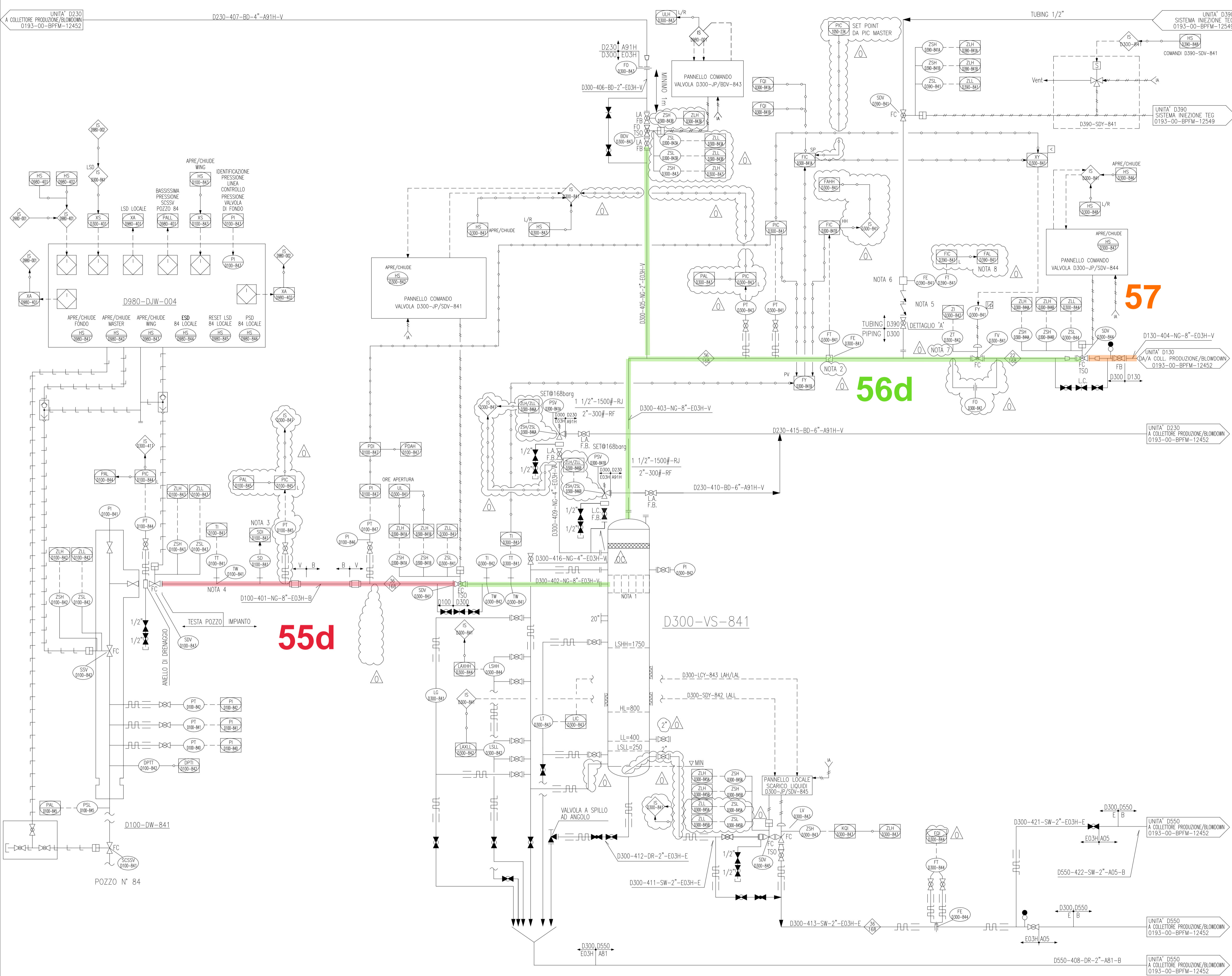
◊ °C MAX TEMPERATURA OPERATIVA
 — BAR G PRESSIONE DI PROGETTO



D300-VS-831	
SEPARATORE TESTA POZZO 83	
DIAMETRO INTERNO	mm 1200
ALTEZZA (TL to TL)	mm 3900
PRESSIONE DI PROGETTO	barg 168
TEMPERATURA DI PROGETTO	°C -29/70
VOLUME	m3 5
COIBENTAZIONE	SI/NO SI
TRIM LINE	D300-NG-E03H-V

COMMESA : NS/18024/R-M01 INGEGNERIA DI BASE/FEED E PER ENTI PER LA PROGETTAZIONE DI NUOVI CLUSTERS NELLA CENTRALE DI STOCCAGGIO GAS DI SERGNANO (CR) 00148 ROMA - Viale Castello della Magliana, 68		
Riferimento TPIDL 082826C303 0193 PID 00 21 0303 Project Unità Doc.Type Disc Subj Ser.No		Pag. Rev 1 of 1 0

		CENTRALE DI STOCCAGGIO GAS SERGNANO	
INGEGNERIA DI BASE/FEED E PER ENTI PER LA PROGETTAZIONE DI NUOVI CLUSTERS SCHEMA DI MARCIA (P&ID) POZZO N°83 - CLUSTER "D"			
SCALA	SOSTITUISCE IL	SOSTITUITO DAL	AREA IMP. UNITA' IMP. IDENTIFICATIVO DOCUMENTO FC. / DI
-	-	-	D100/0300 0193-00-BPFM-12438 1/1

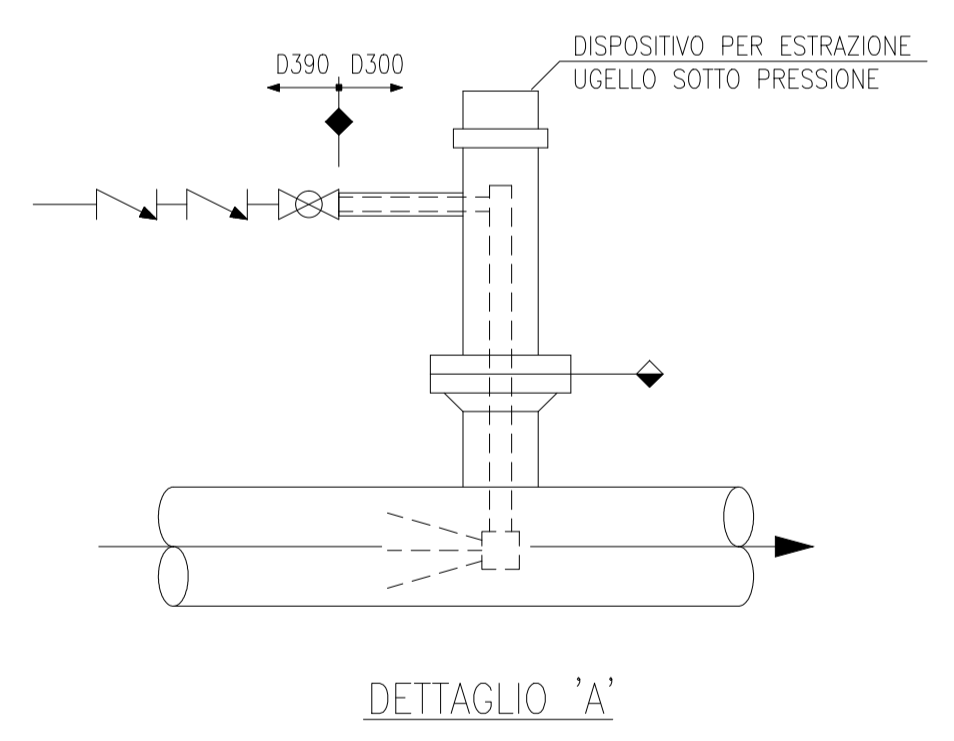


D300-VS-841	
SEPARATORE TESTA POZZO 84	
DIAMETRO INTERNO	mm 1200
ALTEZZA (TL to TL)	mm 3900
PRESSIONE DI PROGETTO	barg 168
TEMPERATURA DI PROGETTO	°C -29/70
VOLUME	m3 5
COIBENTAZIONE	SI/NO SI
TRIM LINE	D300-NG-E03H-V

15	16	17	18
NORMALIZZAZIONE INTERNA	DISEGNI DI RIFERIMENTO		NUMERO DISEGNO
	SIMBOLOGIA PER SCHEMI DI MARCIA - LINEE E PIPING		0193-00-BPFM-12362_CD-FE
	SIMBOLOGIA PER SCHEMI DI MARCIA - STRUMENTAZIONE		0193-00-BPFM-12363_CD-FE
	SIMBOLOGIA PER SCHEMI DI MARCIA - APPARECCHIATURE		0193-00-BPFM-12364_CD-FE
	SIMBOLOGIA PER SCHEMI DI MARCIA - APPARECCHIATURE		0193-00-BPFM-12365_CD-FE
	SIMBOLOGIA PER SCHEMI DI MARCIA - TIPICI VALVOLE		0193-00-BPFM-12366_CD-FE

- NOTE GENERALI:**
- IL NUMERO IDENTIFICATIVO DELL'UNITA' SI INTENDE PRECEDUTO DALLA LETTERA D PER INDICARE L'APPARTENENZA AL CLUSTER "D"
 - TUTTE LE BDV E LE SDV DEVONO ESSERE DOTATE DI BARILOTTO D'ARIA DI RISERVA DIMENSIONATO PER TRE MANOVRE.
 - MINIMIZZARE LE PARTI FUORI TERRA.
 - LE LINEE DI USCITA DALLE PSV SARANNO "FREE DRAINING" E "NO POCKETS".
- NOTE:**
- 1- DISTRIBUTORE SCHOEPENTOETER.
 - 2- MISURATORE SONICO PORTATA ACQUA - TIPOLOGIA DI ATTACCHI DA DEFINIRE.
 - 3- IL SAND DETECTOR VA INSTALLATO SULLA PRIMA CURVA DOPO LA WING VALVE.
 - 4- IL MISURATORE DI TEMPERATURA VERRA' INSTALLATO SUL TESTA POZZO
 - 5- VALVOLE DI NON RITORNO DI DIFFERENTE TIPOLOGIA.
 - 6- IL TIPO DI MISURATORE SARA' DEFINITO IN FASE D'INGEGNERIA DI DETTAGLIO.
 - 7- DISCREPANCY ALARM TRA IL CONTROLLORE D300-FIC-841 E L'INDICATORE DI POSIZIONE D300-ZT-842 CON INVIO DEL SEGNALE A DCS.
 - 8- CON POMPANTE INSERITO

- LEGENDA:**
- ◊ °C MAX TEMPERATURA OPERATIVA
 - BAR G PRESSIONE DI PROGETTO



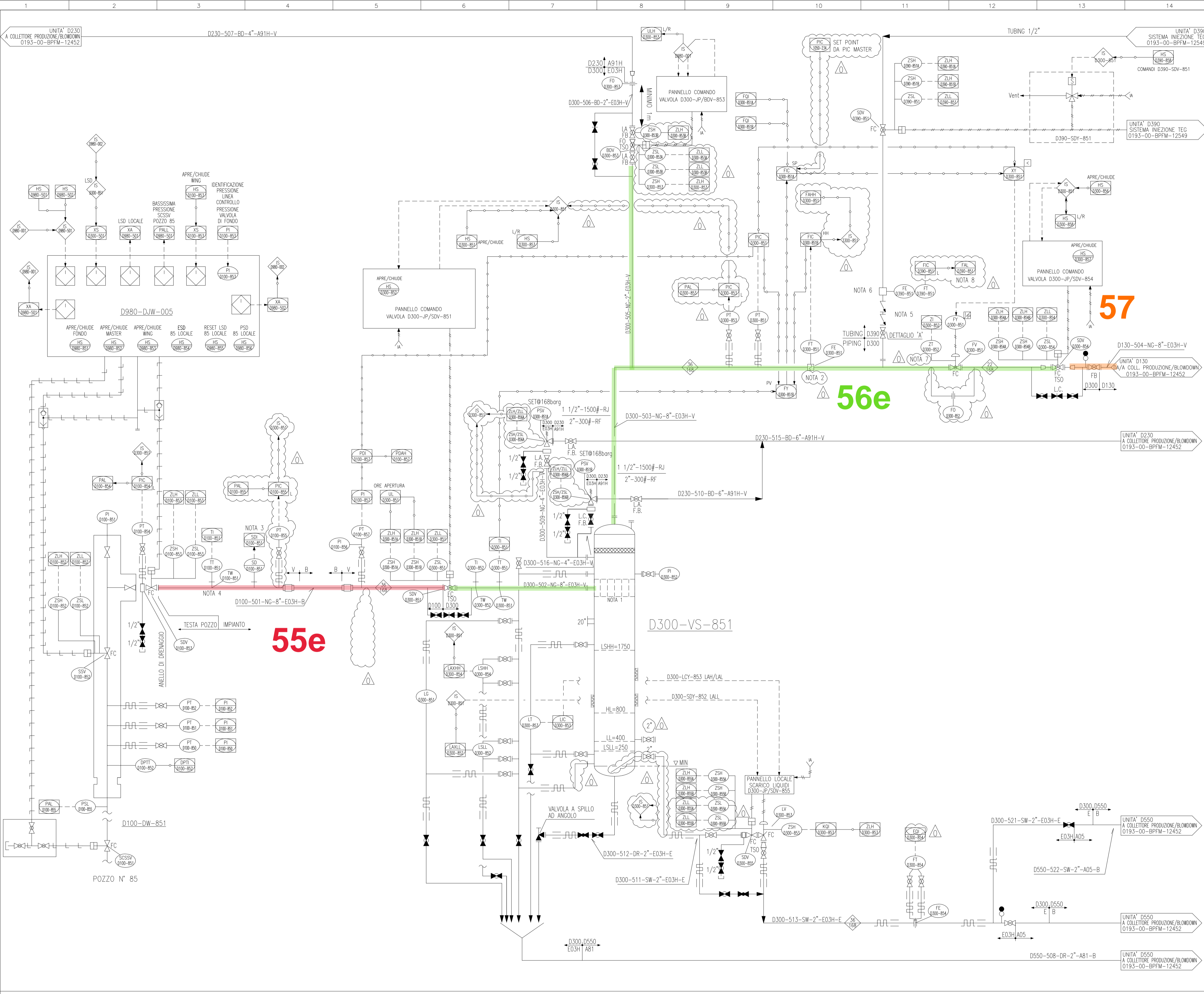
COMMESSA : NS/18024/R-M01 INGEGNERIA DI BASE/FEED E PER ENTI PER LA PROGETTAZIONE DI NUOVI CLUSTERS NELLA CENTRALE DI STOCCAGGIO GAS DI SERGNANO (CR)		 TECHNIP ENERGIES TECHNIP ITALY DIREZIONE LAVORI S.p.A. 00148 ROMA - Viale Costello della Magliana, 68	
Riferimento TPIDL		Pag.	Rev.
082826C303	0193	21	0304
Project	Unità	Doc.Type	Disc
		Subj	Ser.No
		1 of 1	0

REV.	DATA	DESCRIZIONE	DISEGN.	CONTR.	APPROV.	STATO REVIS.
0	12-11-2021	EMISSIONE FINALE	S.TOMASSINI	V.ADOUCI	F.BONDI/EPETRUCCI	CD-FE
0C	17-09-2021	EMISSIONE PER APPROVAZIONE (PER HAZOP)	S.TOMASSINI	V.ADOUCI	F.BONDI/EPETRUCCI	CD-FE
0B	27-08-2021	EMISSIONE PER APPROVAZIONE	S.TOMASSINI	V.ADOUCI	F.BONDI/EPETRUCCI	CD-FE
0A	16-07-2021	EMISSIONE PER APPROVAZIONE	S.TOMASSINI	V.ADOUCI	F.BONDI/EPETRUCCI	CD-FE

CENTRALE DI STOCCAGGIO GAS SERGNANO

INGEGNERIA DI BASE/FEED E PER ENTI PER LA PROGETTAZIONE DI NUOVI CLUSTERS
SCHEMA DI MARCIA (P&ID) POZZO N°84 - CLUSTER "D"

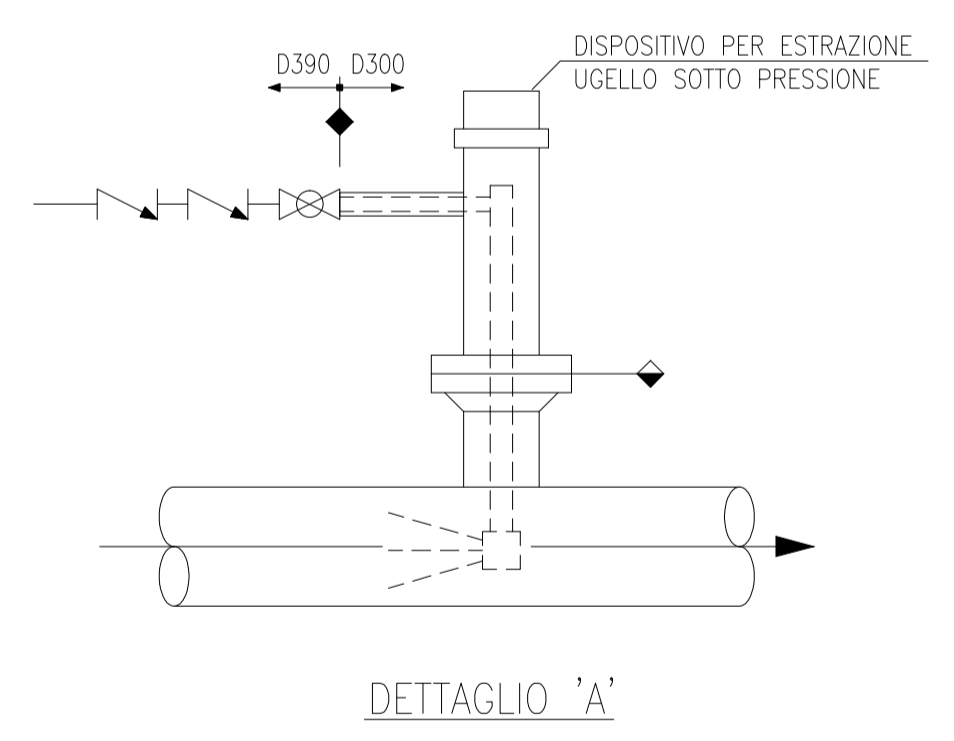
SCALA	SOSTITUISCE IL	SOSTITUITO DAL	AREA IMP.	UNITA' IMP.	IDENTIFICATIVO DOCUMENTO	FG. / DI
	-	-	-	D100/D300	0193-00-BPFM-12439	1 / 1



15	16	17	18
NRMLIZZAZIONE INTERNA	DISEGNI DI RIFERIMENTO		NUMERO DISEGNO
	SIMBOLGIA PER SCHEMI DI MARCIA - LINEE E PIPING		0193-00-BPFM-12362_CD-FE
	SIMBOLGIA PER SCHEMI DI MARCIA - STRUMENTAZIONE		0193-00-BPFM-12363_CD-FE
	SIMBOLGIA PER SCHEMI DI MARCIA - APPARECCHIATURE		0193-00-BPFM-12364_CD-FE
	SIMBOLGIA PER SCHEMI DI MARCIA - APPARECCHIATURE		0193-00-BPFM-12365_CD-FE
	SIMBOLGIA PER SCHEMI DI MARCIA - TIPICI VALVOLE		0193-00-BPFM-12366_CD-FE

- NOTE GENERALI:**
- IL NUMERO IDENTIFICATIVO DELL'UNITA' SI INTENDE PRECEDUTO DALLA LETTERA D PER INDICARE L'APPARTENENZA AL CLUSTER "D"
 - TUTTE LE BDV E LE SDV DEVONO ESSERE DOTATE DI BARILOTTO D'ARIA DI RISERVA DIMENSIONATO PER TRE MANOVRE.
 - MINIMIZZARE LE PARTI FUORI TERRA.
 - LE LINEE DI USCITA DALLE PSV SARANNO "FREE DRAINING" E "NO POCKETS".
- NOTE:**
- 1- DISTRIBUTORE SCHOEPENTOETER.
 - 2- MISURATORE SONICO PORTATA ACQUA - TIPOLOGIA DI ATTACCHI DA DEFINIRE.
 - 3- IL SAND DETECTOR VA INSTALLATO SULLA PRIMA CURVA DOPO LA WING VALVE.
 - 4- IL MISURATORE DI TEMPERATURA VERRA' INSTALLATO SUL TESTA POZZO
 - 5- VALVOLE DI NON RITORNO DI DIFFERENTE TIPOLOGIA.
 - 6- IL TIPO DI MISURATORE SARA' DEFINITO IN FASE D'INGEGNERIA DI DETTAGLIO.
 - 7- DISCREPANCY ALARM TRA IL CONTROLLORE D300-FIC-851 E L'INDICATORE DI POSIZIONE D300-ZT-852 CON INVIO DEL SEGNALE A DCS.
 - 8- CON POMPANTE INSERITO

- LEGENDA:**
- ◊ °C MAX TEMPERATURA OPERATIVA
 - ◊ BAR G PRESSIONE DI PROGETTO



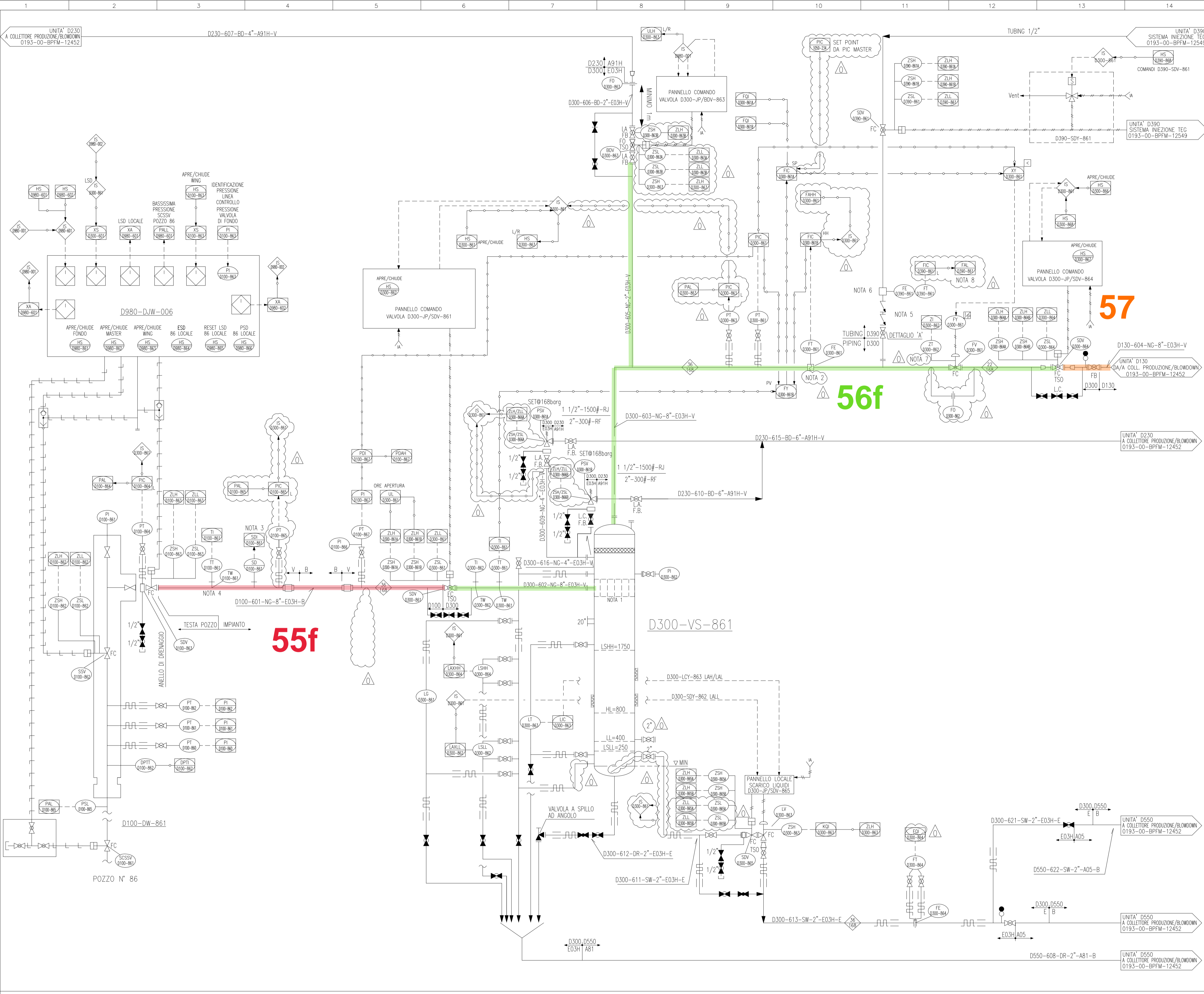
D300-VS-851	
SEPARATORE TESTA POZZO 85	
DIAMETRO INTERNO	mm 1200
ALTEZZA (TL to TL)	mm 3900
PRESSIONE DI PROGETTO	barg 168
TEMPERATURA DI PROGETTO	°C -29/70
VOLUME	m3 5
COIBENTAZIONE	SI/NO SI
TRIM LINE	D300-NG-E03H-V

COMMESSA : NS/18024/R-M01 INGEGNERIA DI BASE/FEED E PER CNTI PER LA PROGETTAZIONE DI NUOVI CLUSTERS NELLA CENTRALE DI STOCCAGGIO GAS DI SERGNANO (CR)			
Riferimento TPIDL 082826C303 0193 PID 00 21 0305 Project Unità Doc.Type Disc Subj Ser.No		Pag. Rev 1 of 1 0	

0	12-11-2021	EMISSIONE FINALE	S.TOMASSINI	V.ADUCI	F.BONDI/PERILLO	CD-FE
0B	17-09-2021	EMISSIONE PER APPROVAZIONE (PER HAZOP)	S.TOMASSINI	V.ADUCI	F.BONDI/PERILLO	CD-FE
0C	27-08-2021	EMISSIONE PER APPROVAZIONE	S.TOMASSINI	V.ADUCI	F.BONDI/PERILLO	CD-FE
0A	16-07-2021	EMISSIONE PER APPROVAZIONE	S.TOMASSINI	V.ADUCI	F.BONDI/PERILLO	CD-FE
REV.	DATA	DESCRIZIONE	DISEGNA.	CONTR.	APPROV.	STATO REVIS.

CENTRALE DI STOCCAGGIO GAS SERGNANO
 INGEGNERIA DI BASE/FEED E PER ENTI PER LA PROGETTAZIONE DI NUOVI CLUSTERS
 SCHEMA DI MARCIA (P&ID) POZZO N°85 - CLUSTER "D"

SCALA	SOSTITUISCE IL	SOSTITUITO DAL	AREA IMP.	UNITA' IMP.	IDENTIFICATIVO DOCUMENTO	FG. / DI
-	-	-	-	D100/D300	0193-00-BPFM-12440	1/1

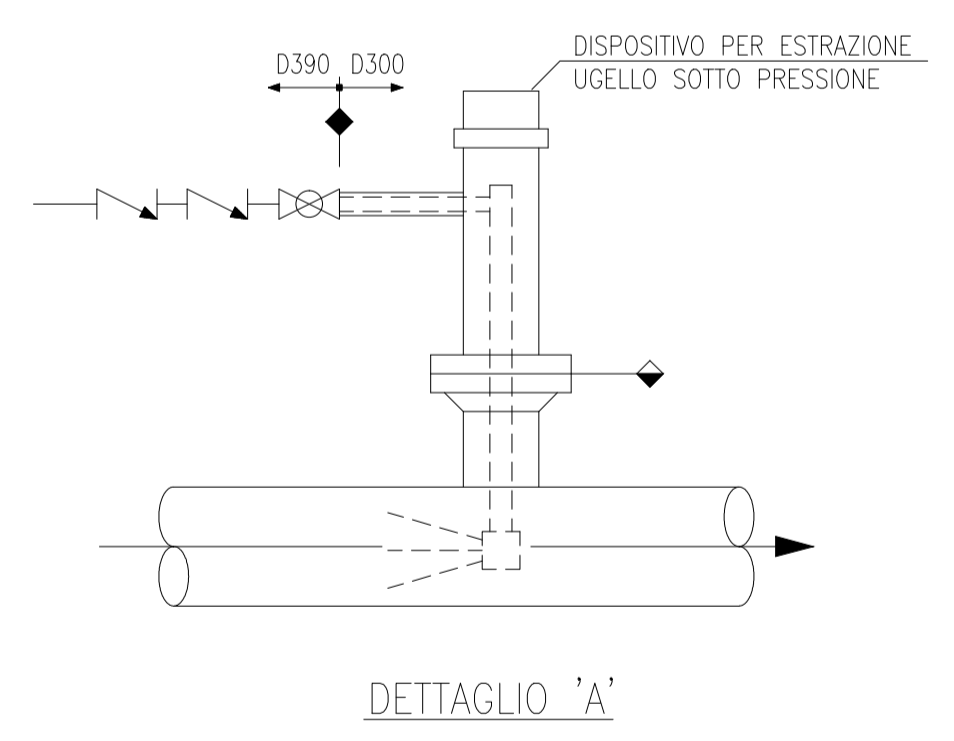


D300-VS-861	
SEPARATORE TESTA POZZO 86	
DIAMETRO INTERNO	mm 1200
ALTEZZA (TL to TL)	mm 3900
PRESSIONE DI PROGETTO	barg 168
TEMPERATURA DI PROGETTO	°C -29/70
VOLUME	m3 5
COIBENTAZIONE	SI/NO SI
TRIM LINE	D300-NG-E03H-V

15	16	17	18
NORMALIZZAZIONE INTERNA	DISEGNI DI RIFERIMENTO		NUMERO DISEGNO
	SIMBOLGIA PER SCHEMI DI MARCIA - LINEE E PIPING		0193-00-BPFM-12362_CD-FE
	SIMBOLGIA PER SCHEMI DI MARCIA - STRUMENTAZIONE		0193-00-BPFM-12363_CD-FE
	SIMBOLGIA PER SCHEMI DI MARCIA - APPARECCHIATURE		0193-00-BPFM-12364_CD-FE
	SIMBOLGIA PER SCHEMI DI MARCIA - APPARECCHIATURE		0193-00-BPFM-12365_CD-FE
	SIMBOLGIA PER SCHEMI DI MARCIA - TIPICI VALVOLE		0193-00-BPFM-12366_CD-FE

- NOTE GENERALI:**
- IL NUMERO IDENTIFICATIVO DELL'UNITA' SI INTENDE PRECEDUTO DALLA LETTERA D PER INDICARE L'APPARTENENZA AL CLUSTER "D"
 - TUTTE LE BDV E LE SDV DEVONO ESSERE DOTATE DI BARILOTTO D'ARIA DI RISERVA DIMENSIONATO PER TRE MANOVRE.
 - MINIMIZZARE LE PARTI FUORI TERRA.
 - LE LINEE DI USCITA DALLE PSV SARANNO "FREE DRAINING" E "NO POCKETS".
- NOTE:**
- 1- DISTRIBUTORE SCHEPENTOETER.
 - 2- MISURATORE SONICO PORTATA ACQUA - TIPOLOGIA DI ATTACCHI DA DEFINIRE.
 - 3- IL SAND DETECTOR VA INSTALLATO SULLA PRIMA CURVA DOPO LA WING VALVE.
 - 4- IL MISURATORE DI TEMPERATURA VERRA' INSTALLATO SUL TESTA POZZO
 - 5- VALVOLE DI NON RITORNO DI DIFFERENTE TIPOLOGIA.
 - 6- IL TIPO DI MISURATORE SARA' DEFINITO IN FASE D'INGEGNERIA DI DETTAGLIO.
 - 7- DISCREPANCY ALARM TRA IL CONTROLLORE D300-FIC-861 E L'INDICATORE DI POSIZIONE D300-ZT-862 CON INVIO DEL SEGNALE A DCS.
 - 8- CON POMPANTE INSERITO

- LEGENDA:**
- ◊ °C MAX TEMPERATURA OPERATIVA
 - BAR G PRESSIONE DI PROGETTO



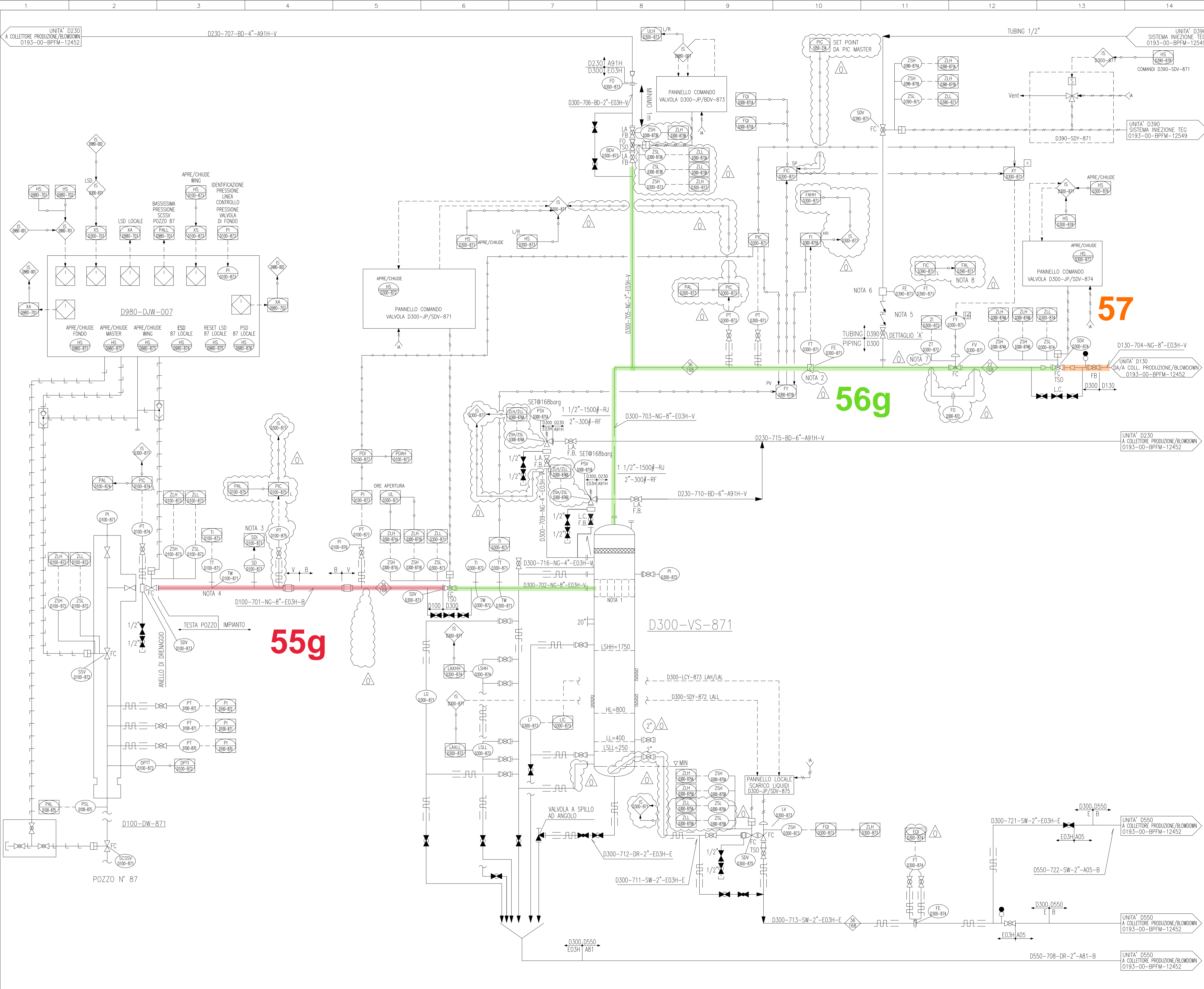
COMMESA : NS/18024/R-M01 INGEGNERIA DI BASE/FEED E PER ENTI PER LA PROGETTAZIONE DI NUOVI CLUSTERS NELLA CENTRALE DI STOCCAGGIO GAS DI SERGNANO (CR) 00148 ROMA - Viale Castello della Magliana, 68		
Riferimento TPIDL		
082826C303	0193	PID
Project	Unità	Doc.Type
	00	21
	0306	0306
	1 of 1	0

REV.	DATA	DESCRIZIONE	DISEGNO	CONTR.	APPROV.	STATO REV.
0	12-11-2021	EMMISSIONE FINALE	S.TOMASSINI	V.ADDUCI	F.BONCHI/EPETROLIO	CD-FE
0C	17-09-2021	EMMISSIONE PER APPROVAZIONE (PER HAZOP)	S.TOMASSINI	V.ADDUCI	F.BONCHI/EPETROLIO	CD-FE
0B	27-08-2021	EMMISSIONE PER APPROVAZIONE	S.TOMASSINI	V.ADDUCI	F.BONCHI/EPETROLIO	CD-FE
0A	16-07-2021	EMMISSIONE PER APPROVAZIONE	S.TOMASSINI	V.ADDUCI	F.BONCHI/EPETROLIO	CD-FE

CENTRALE DI STOCCAGGIO GAS SERGNANO

INGEGNERIA DI BASE/FEED E PER ENTI PER LA PROGETTAZIONE DI NUOVI CLUSTERS
SCHEMA DI MARCIA (P&ID) POZZO N°86 - CLUSTER "D"

SCALA	SOSTITUISCE IL	SOSTITUITO DAL	AREA IMP.	UNITA' IMP.	IDENTIFICATIVO DOCUMENTO	FG. / DI
-	-	-	-	D100/D300	0193-00-BPFM-12441	1/1

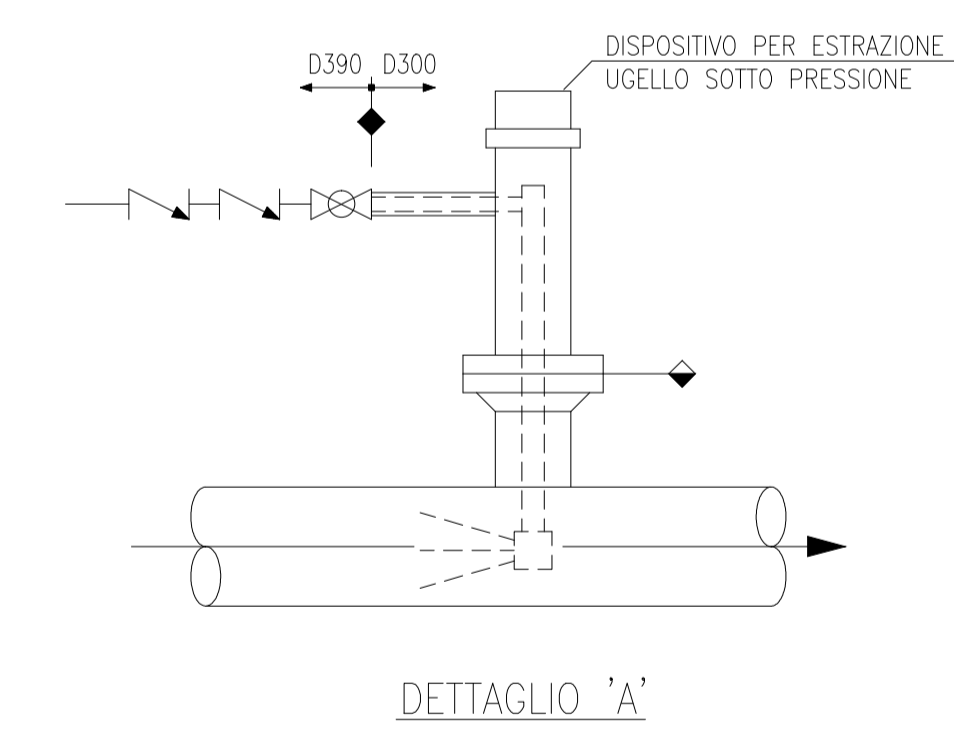


D300-VS-871	
SEPARATORE TESTA POZZO 87	
DIAMETRO INTERNO	1200
ALTEZZA (TL to TL)	3900
PRESSIONE DI PROGETTO	168
TEMPERATURA DI PROGETTO	-29/70
VOLUME	5
COIBENTAZIONE	SI/NO
TRIM LINE	D300-NG-E03H-V

15	16	17	18
NORMALIZZAZIONE INTERNA	DISEGNI DI RIFERIMENTO		NUMERO DISEGNO
	SIMBOLGIA PER SCHEMI DI MARCIA - LINEE E PIPING		0193-00-BPFM-12362_CD-FE
	SIMBOLGIA PER SCHEMI DI MARCIA - STRUMENTAZIONE		0193-00-BPFM-12363_CD-FE
	SIMBOLGIA PER SCHEMI DI MARCIA - APPARECCHIATURE		0193-00-BPFM-12364_CD-FE
	SIMBOLGIA PER SCHEMI DI MARCIA - APPARECCHIATURE		0193-00-BPFM-12365_CD-FE
	SIMBOLGIA PER SCHEMI DI MARCIA - TIPICI VALVOLE		0193-00-BPFM-12366_CD-FE

- NOTE GENERALI:**
- IL NUMERO IDENTIFICATIVO DELL'UNITA' SI INTENDE PRECEDUTO DALLA LETTERA D PER INDICARE L'APPARTENENZA AL CLUSTER "D"
 - TUTTE LE BDV E LE SDV DEVONO ESSERE DOTATE DI BARILOTTO D'ARIA DI RISERVA DIMENSIONATO PER TRE MANOVRE.
 - MINIMIZZARE LE PARTI FUORI TERRA.
 - LE LINEE DI USCITA DALLE PSV SARANNO "FREE DRAINING" E "NO POCKETS".
- NOTE:**
- 1- DISTRIBUTORE SCHOEPENTOETER.
 - 2- MISURATORE SONICO PORTATA ACQUA - TIPOLOGIA DI ATTACCHI DA DEFINIRE.
 - 3- IL SAND DETECTOR VA INSTALLATO SULLA PRIMA CURVA DOPO LA WING VALVE.
 - 4- IL MISURATORE DI TEMPERATURA VERRA' INSTALLATO SUL TESTA POZZO
 - 5- VALVOLE DI NON RITORNO DI DIFFERENTE TIPOLOGIA.
 - 6- IL TIPO DI MISURATORE SARA' DEFINITO IN FASE D'INGEGNERIA DI DETTAGLIO.
 - 7- DISCREPANCY ALARM TRA IL CONTROLLORE D300-FIC-871 E L'INDICATORE DI POSIZIONE D300-ZT-872 CON INVIO DEL SEGNALE A DCS.
 - 8- CON POMPANTE INSERITO

- LEGENDA:**
- ◊ °C MAX TEMPERATURA OPERATIVA
 - BAR G PRESSIONE DI PROGETTO



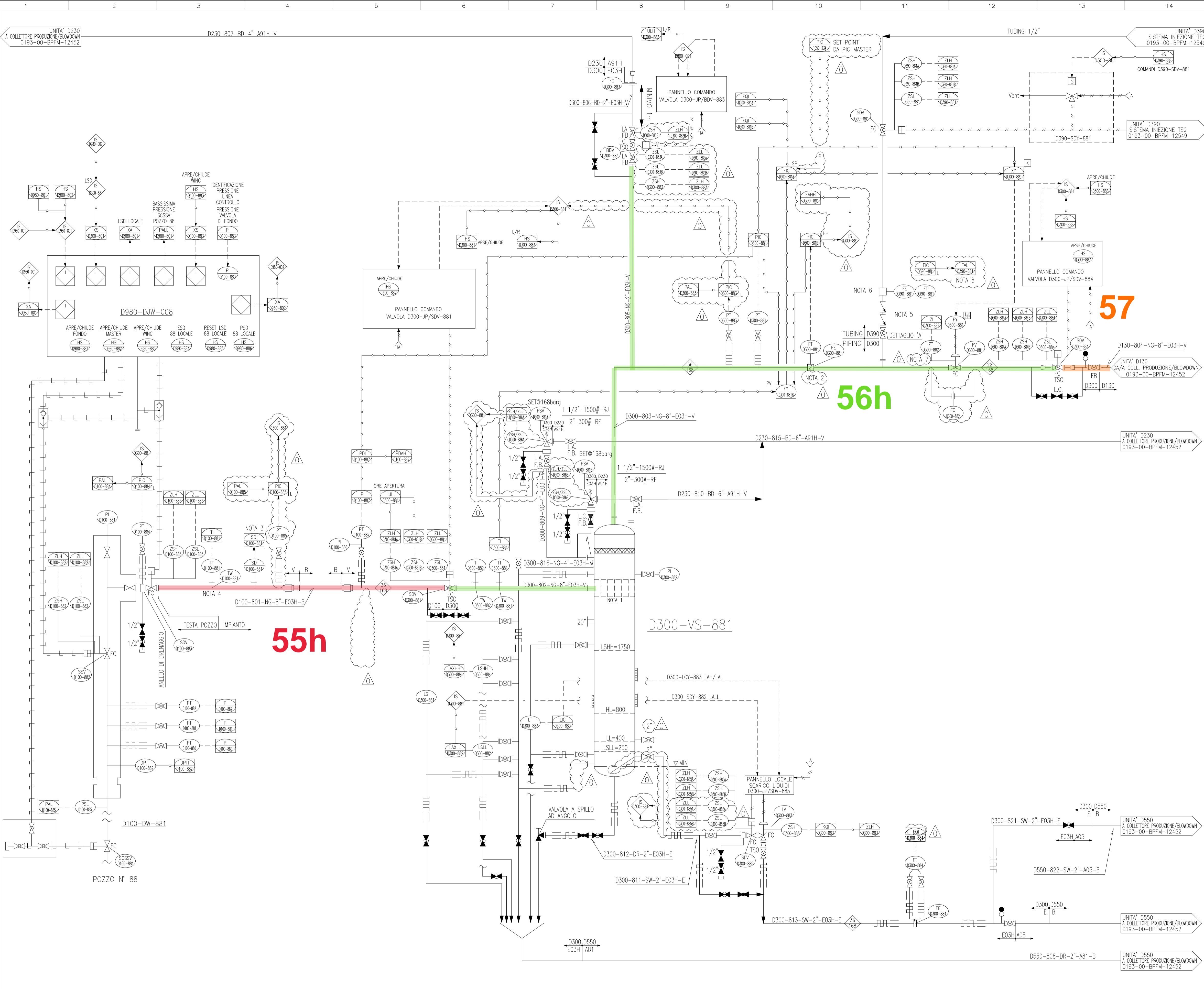
COMMESA : NS/18024/R-M01 INGEGNERIA DI BASE/FEED E PER ENTI PER LA PROGETTAZIONE DI NUOVI CLUSTERS NELLA CENTRALE DI STOCCAGGIO GAS DI SERGNANO (CR) 00148 ROMA - Viale Costello della Magliana, 68		
Riferimento TPIDL 082826C303 0193 PID 21 0307 Project Unit Doc.Type Disc Subj Ser.No		Pag. Rev 1 of 1 0

REV.	DATA	DESCRIZIONE	DISEGNO	CONTR.	APPROV.	STATO REV.
0	12-11-2021	EMISSIONE FINALE	S.TOMASSINI	V.ADUCI	F.BINCHI/PERILLO	CD-FE
0C	17-09-2021	EMISSIONE PER APPROVAZIONE (PER HAZOP)	S.TOMASSINI	V.ADUCI	F.BINCHI/PERILLO	CD-FE
0B	27-08-2021	EMISSIONE PER APPROVAZIONE	S.TOMASSINI	V.ADUCI	F.BINCHI/PERILLO	CD-FE
0A	16-07-2021	EMISSIONE PER APPROVAZIONE	S.TOMASSINI	V.ADUCI	F.BINCHI/PERILLO	CD-FE

CENTRALE DI STOCCAGGIO GAS SERGNANO

INGEGNERIA DI BASE/FEED E PER ENTI PER LA PROGETTAZIONE DI NUOVI CLUSTERS
SCHEMA DI MARCIA (P&ID) POZZO N°87 - CLUSTER "D"

SCALA	SOSTITUISCE IL	SOSTITUITO DAL	AREA IMP.	UNITA' IMP.	IDENTIFICATIVO DOCUMENTO	FG. / DI
-	-	-	-	D100/D300	0193-00-BPFM-12442	1/1

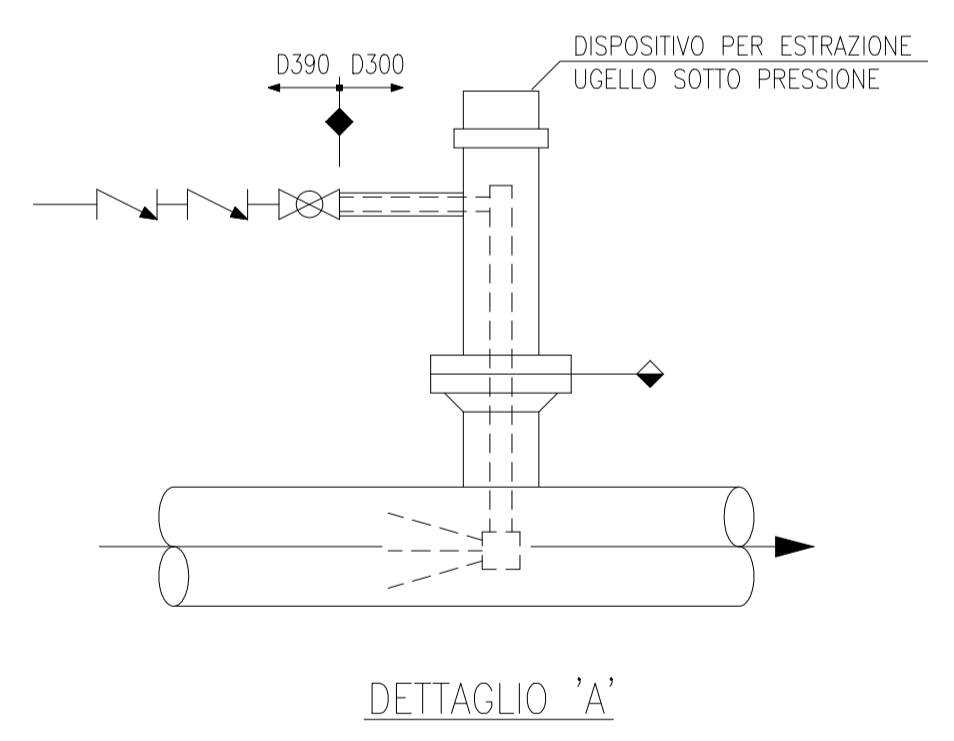


D300-VS-881	
SEPARATORE TESTA POZZO 88	
DIAMETRO INTERNO	mm 1200
ALTEZZA (TL to TL)	mm 3900
PRESSIONE DI PROGETTO	barg 168
TEMPERATURA DI PROGETTO	°C -29/70
VOLUME	m3 5
COIBENTAZIONE	SI/NO SI
TRIM LINE	D300-NG-E03HH-V

15	16	17	18
NORMALIZZAZIONE INTERNA	DISEGNI DI RIFERIMENTO		NUMERO DISEGNO
	SIMBOLOGIA PER SCHEMI DI MARCIA - LINEE E PIPING		0193-00-BPFM-12362_CD-FE
	SIMBOLOGIA PER SCHEMI DI MARCIA - STRUMENTAZIONE		0193-00-BPFM-12363_CD-FE
	SIMBOLOGIA PER SCHEMI DI MARCIA - APPARECCHIATURE		0193-00-BPFM-12364_CD-FE
	SIMBOLOGIA PER SCHEMI DI MARCIA - APPARECCHIATURE		0193-00-BPFM-12365_CD-FE
	SIMBOLOGIA PER SCHEMI DI MARCIA - TIPICI VALVOLE		0193-00-BPFM-12366_CD-FE

- NOTE GENERALI:**
- IL NUMERO IDENTIFICATIVO DELL'UNITA' SI INTENDE PRECEDUTO DALLA LETTERA D PER INDICARE L'APPARTENENZA AL CLUSTER "D"
 - TUTTE LE BDV E LE SDV DEVONO ESSERE DOTATE DI BARILOTTO D'ARIA DI RISERVA DIMENSIONATO PER TRE MANOVRE.
 - MINIMIZZARE LE PARTI FUORI TERRA.
 - LE LINEE DI USCITA DALLE PSV SARANNO "FREE DRAINING" E "NO POCKETS".
- NOTE:**
- 1- DISTRIBUTORE SCHOEPENTOETER.
 - 2- MISURATORE SONICO PORTATA ACQUA - TIPOLOGIA DI ATTACCHI DA DEFINIRE.
 - 3- IL SAND DETECTOR VA INSTALLATO SULLA PRIMA CURVA DOPO LA WING VALVE.
 - 4- IL MISURATORE DI TEMPERATURA VERRA' INSTALLATO SUL TESTA POZZO
 - 5- VALVOLE DI NON RITORNO DI DIFFERENTE TIPOLOGIA.
 - 6- IL TIPO DI MISURATORE SARA' DEFINITO IN FASE D'INGEGNERIA DI DETTAGLIO.
 - 7- DISCREPANCY ALARM TRA IL CONTROLLORE D300-FIC-881 E L'INDICATORE DI POSIZIONE D300-ZT-882 CON INVIO DEL SEGNALE A DCS.
 - 8- CON POMPANTE INSERITO

- LEGENDA:**
- ◇ °C MAX TEMPERATURA OPERATIVA
 - BAR G PRESSIONE DI PROGETTO



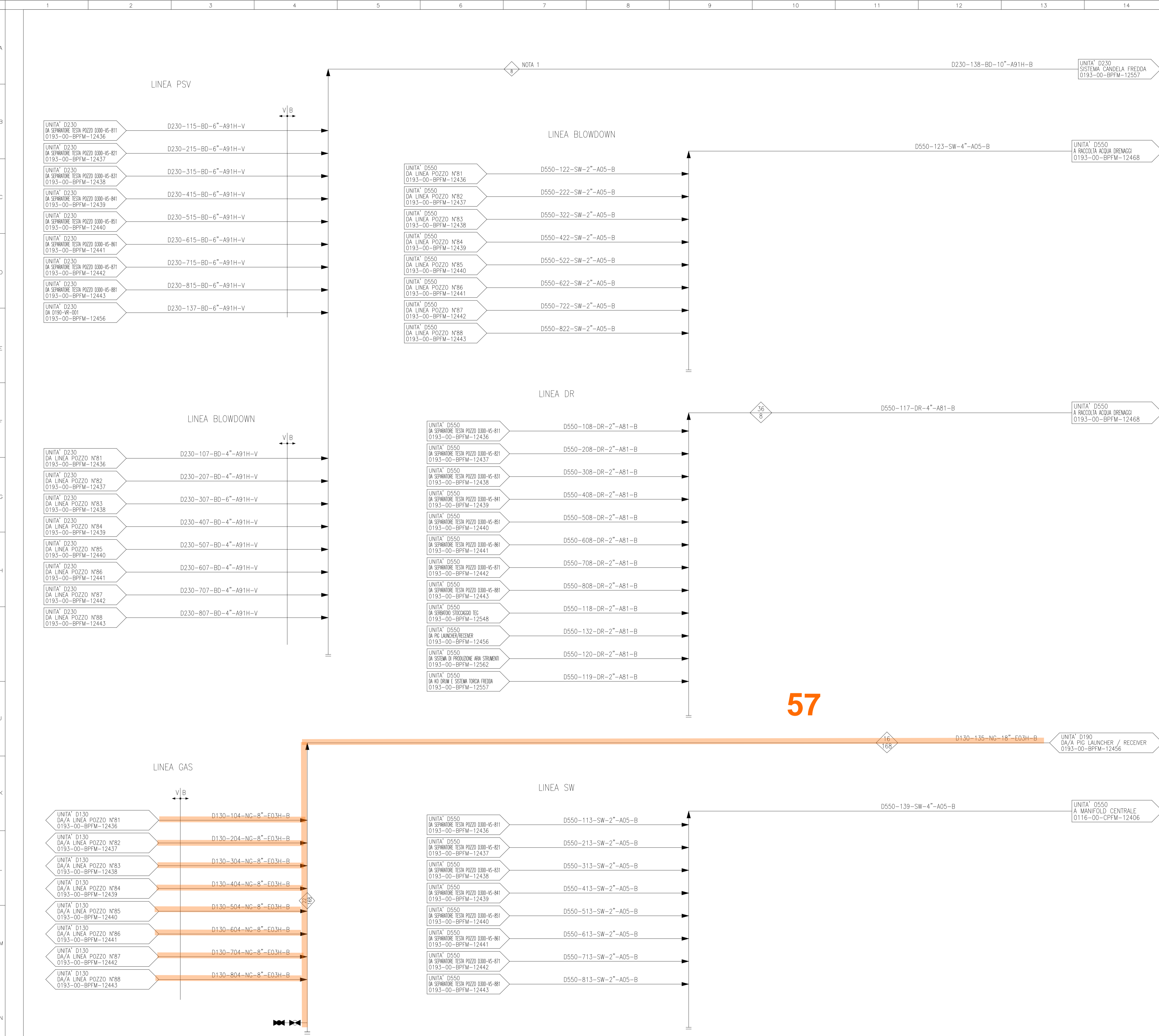
COMMESSA : NS/18024/R-M01 INGEGNERIA DI BASE/FEED E PER ENTI PER LA PROGETTAZIONE DI NUOVI CLUSTERS NELLA CENTRALE DI STOCCAGGIO GAS DI SERGNANO (CR)		 TECHNIP ITALY DIREZIONE LAVORI S.p.A. 00148 ROMA - Viale Costello della Magliana, 68	
Riferimento TPIDL			
082826C303	0193	PID	00
Project	Unità	Doc.Type	Disc
		21	0308
		Subj	Ser.No
		1	of 1
		0	0
		Pag.	Rev

REV.	DATA	DESCRIZIONE	DISEGN.	CONTR.	APPROV.	STATO REV.
0	12-11-2021	EMISSIONE FINALE	S.TOMASSINI	V.AODUCI	F.BONCHI/EPETRELLO	CD-FE
0C	17-09-2021	EMISSIONE PER APPROVAZIONE (PER HAZOP)	S.TOMASSINI	V.AODUCI	F.BONCHI/EPETRELLO	CD-FE
0B	27-08-2021	EMISSIONE PER APPROVAZIONE	S.TOMASSINI	V.AODUCI	F.BONCHI/EPETRELLO	CD-FE
0A	16-07-2021	EMISSIONE PER APPROVAZIONE	S.TOMASSINI	V.AODUCI	F.BONCHI/EPETRELLO	CD-FE

CENTRALE DI STOCCAGGIO GAS SERGNANO

INGEGNERIA DI BASE/FEED E PER ENTI PER LA PROGETTAZIONE DI NUOVI CLUSTERS
SCHEMA DI MARCIA (P&ID) POZZO N°88 - CLUSTER "D"

SCALA	SOSTITUISCE IL	SOSTITUITO DAL	AREA IMP.	UNITA' IMP.	IDENTIFICATIVO DOCUMENTO	FG. / DI
-	-	-	-	D100/D300	0193-00-BPFM-12443	1/1



15	16	17	18
NORMALIZZAZIONE INTERNA	DISEGNI DI RIFERIMENTO		NUMERO DISEGNO
	SIMBOLOGIA PER SCHEMI DI MARCIA - LINEE E PIPING		0193-00-BPFM-12362_CD-FE
	SIMBOLOGIA PER SCHEMI DI MARCIA - STRUMENTAZIONE		0193-00-BPFM-12363_CD-FE
	SIMBOLOGIA PER SCHEMI DI MARCIA - APPARECCHIATURE		0193-00-BPFM-12364_CD-FE
	SIMBOLOGIA PER SCHEMI DI MARCIA - APPARECCHIATURE		0193-00-BPFM-12365_CD-FE
	SIMBOLOGIA PER SCHEMI DI MARCIA - TIPICI VALVOLE		0193-00-BPFM-12366_CD-FE

NOTE GENERALI:

- IL NUMERO IDENTIFICATIVO DELL'UNITA' SI INTENDE PRECEDUTO DALLA LETTERA D PER INDICARE L'APPARTENENZA AL CLUSTER "D"
- MINIMIZZARE LE PARTI FUORI TERRA.
- LE LINEE DI USCITA DALLE PSV SARANNO "FREE DRAINING" E "NO POCKETS".

NOTE:

1 - T SCARICO PSV = 79.5 °C
T SCARICO BDV = -129.2 °C

LEGENDA:

◊ °C MAX TEMPERATURA OPERATIVA
BAR G PRESSIONE DI PROGETTO

57

COMMESSA : NS/18024/R-M01
INGEGNERIA DI BASE/FEED E PER ENTI
PER LA PROGETTAZIONE DI NUOVI CLUSTERS
NELLA CENTRALE DI STOCCAGGIO GAS DI SERGNANO (DR) 00148 ROMA - Viale Castello della Magliana, 68

TECHNIP ENERGIES
TECHNIP ITALY DIREZIONE LAVORI S.p.A.

Riferimento TPIDL					Pag.	Rev
Project	Unità	PID	Disc	Subj	Disc	Rev
08286C303	0193	00	21	0310	1	0

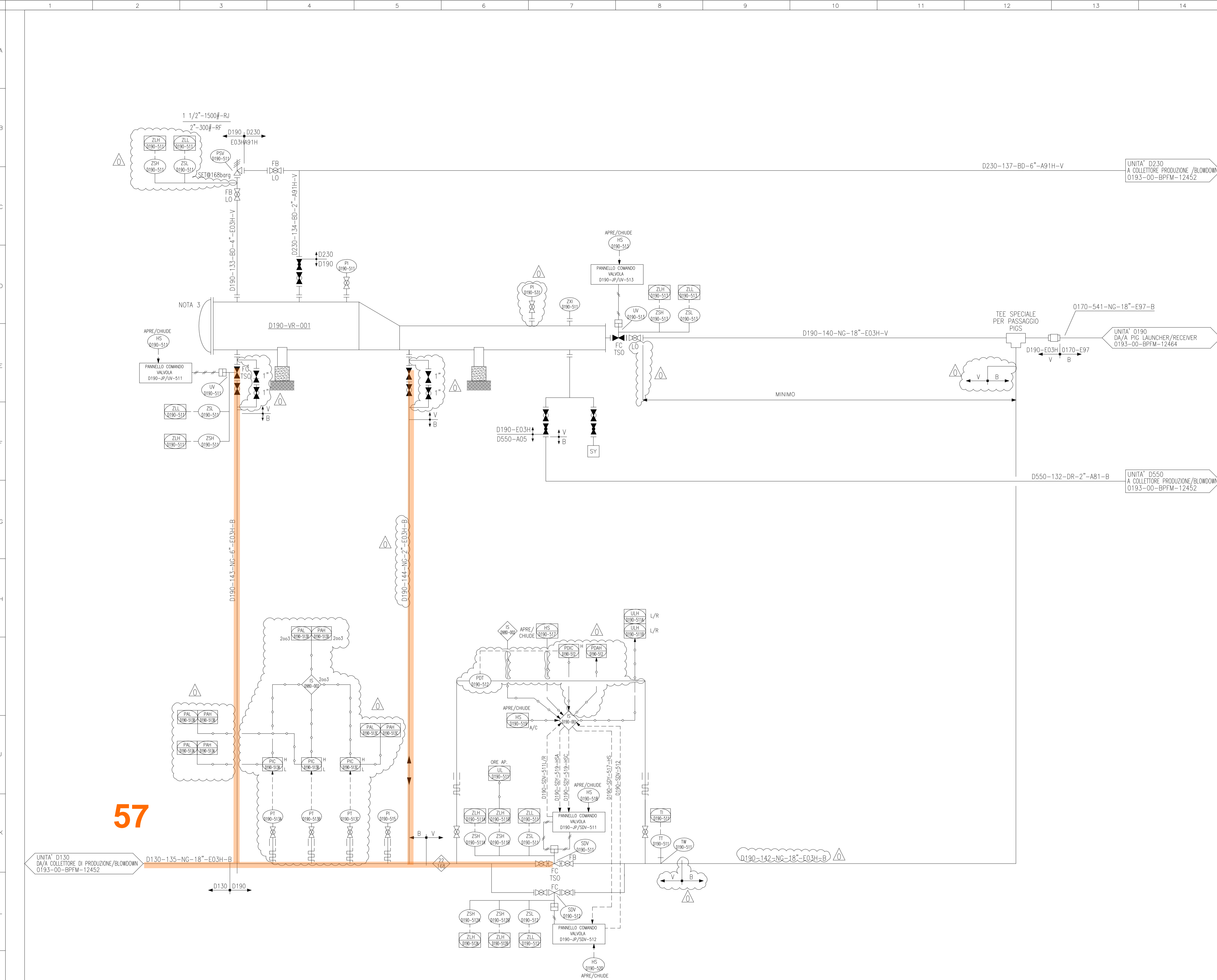
REV.	DATA	DESCRIZIONE	DISEGN.	CONTR.	APPROV.	STATO REVIS.
0	12-11-2021	EMISSIONE FINALE	S.TOMASSINI	V.ADDUCI	F.BONCHI/PETRELLO	CD-FE
0C	17-09-2021	EMISSIONE PER APPROVAZIONE (PER HAZOP)	S.TOMASSINI	V.ADDUCI	F.BONCHI/PETRELLO	CD-FE
0B	27-08-2021	EMISSIONE PER APPROVAZIONE	S.TOMASSINI	V.ADDUCI	F.BONCHI/PETRELLO	CD-FE
0A	09-07-2021	EMISSIONE PER APPROVAZIONE	S.TOMASSINI	V.ADDUCI	F.BONCHI/PETRELLO	CD-FE

snam
STOGIT

CENTRALE DI STOCCAGGIO GAS SERGNANO

INGEGNERIA DI BASE/FEED E PER ENTI PER LA PROGETTAZIONE DI NUOVI CLUSTERS
SCHEMA DI MARCIA (P&ID) COLLETTORE DI PRODUZIONE/BLOWDOWN CLUSTER "D"

SCALA	SOSTITUISCE IL	SOSTITUITO DAL	AREA IMP.	UNITA' IMP.	IDENTIFICATIVO DOCUMENTO	FG. / DI
-	-	-	-	D300	0193-00-BPFM-12452	1/1



D190-VR-001 PIG LAUNCHER/RECEIVER		
DIAMETRO	mm	508
PRESSIONE DI PROGETTO	barG	168
TEMPERATURA DI PROGETTO	°C	-29 / 70
COIBENTAZIONE	SI/NO	NO

15	16	17	18
NORMALIZZAZIONE INTERNA	DISEGNI DI RIFERIMENTO		NUMERO DISEGNO
	SIMBOLOGIA PER SCHEMI DI MARCIA - LINEE E PIPING		0193-00-BPFM-12362_CD-FE
	SIMBOLOGIA PER SCHEMI DI MARCIA - STRUMENTAZIONE		0193-00-BPFM-12363_CD-FE
	SIMBOLOGIA PER SCHEMI DI MARCIA - APPARECCHIATURE		0193-00-BPFM-12364_CD-FE
	SIMBOLOGIA PER SCHEMI DI MARCIA - APPARECCHIATURE		0193-00-BPFM-12365_CD-FE
	SIMBOLOGIA PER SCHEMI DI MARCIA - TIPICI VALVOLE		0193-00-BPFM-12366_CD-FE

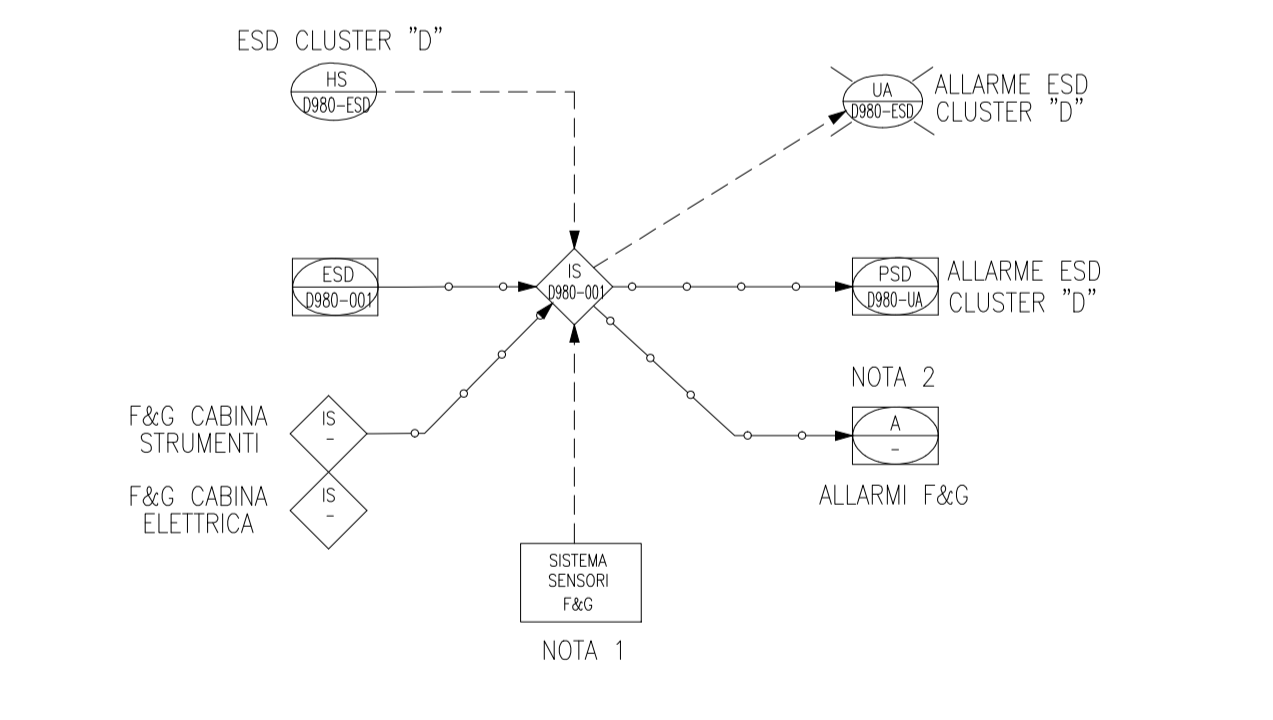
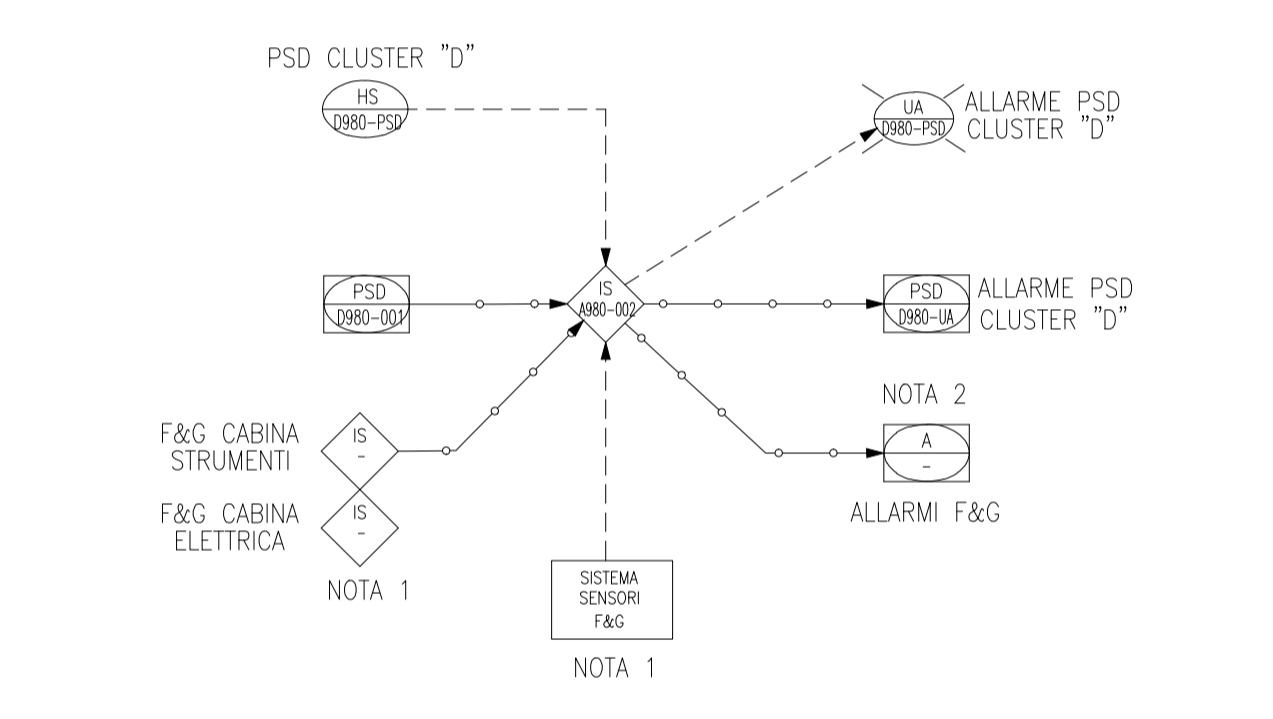
NOTE GENERALI:

- TUTTE LE SDV DEVONO ESSERE DOTATE DI BARIOTTO D'ARIA DI RISERVA DIMENSIONATO PER TRE MANOVRE.
- MINIMIZZARE LE PARTI FUORI TERRA.
- IL NUMERO IDENTIFICATIVO DELL'UNITA' SI INTENDE PRECEDUTO DALLA LETTERA D PER INDICARE L'APPARTENENZA AL CLUSTER "D"
- LE LINEE DI USCITA DALLE PSV SARANNO "FREE DRAINING" E "NO POCKETS".

NOTE:

- 1- LE AZIONI CAUSATE DA LOGICHE/SEGNALI DEL F&G (INCLUSE EVENTUALI LOGICHE DI ATTIVAZIONE DEL TIPO "2oo3", "1oo6", ECC.) SARANNO DEFINITE IN SEGUITO ALL'ELABORAZIONE DEL SISTEMA F&G.
- 2- IL DETTAGLIO DEGLI ALLARMI F&G SARA' DEFINITO IN SEGUITO ALL'ELABORAZIONE DEL SISTEMA F&G.
- 3- LA CHIUSURA DEL PIG LAUNCHER/RECEIVER DEVE ESSERE PROVISTA DA CHIAVE DI BLOCCO OPPURE DI DISPOSITIVO MECCANICO DI BLOCCO NEL CASO L'APPARECCHIATURA SIA PRESSURIZZATA.

LEGENDA:



COMMESA : NS/18024/R-M01
 INGEGNERIA DI BASE/FEED E PER ENTI
 PER LA PROGETTAZIONE DI NUOVI CLUSTERS
 NELLA CENTRALE DI STOCCAGGIO GAS DI SERGNANO (CR) 00148 ROMA - Viale Castello della Magliana, 68

Riferimento TPIDL					
Project	Unità	Doc.Type	Disc	Subj	Rev
082826C303	0193	PID	00	21	0320
					Pag. 1 of 1
					Rev 0

REV.	DATA	DESCRIZIONE	DISEGNO	CONTR.	APPROV.	STATO	REVIS.
0	12-11-2021	EMISSIONE FINALE	S.TOMASSINI	V.ADDUCI	F.BONDI/PETRELLO	CD-FE	
0B	17-09-2021	EMISSIONE PER APPROVAZIONE (PER HAZOP)	S.TOMASSINI	V.ADDUCI	F.BONDI/PETRELLO	CD-FE	
0C	27-08-2021	EMISSIONE PER APPROVAZIONE	S.TOMASSINI	V.ADDUCI	F.BONDI/PETRELLO	CD-FE	
0A	09-07-2021	EMISSIONE PER APPROVAZIONE	S.TOMASSINI	V.ADDUCI	F.BONDI/PETRELLO	CD-FE	

CENTRALE DI STOCCAGGIO GAS SERGNANO

INGEGNERIA DI BASE/FEED E PER ENTI PER LA PROGETTAZIONE DI NUOVI CLUSTERS
SCHEMA DI MARCIA (P&ID) PIG LAUNCHER / RECEIVER CLUSTER "D"

SCALA	SOSTITUISCE IL	SOSTITUITO DAL	AREA IMP.	UNITA' IMP.	IDENTIFICATIVO DOCUMENTO	FG. / DI
	-	-	-	D190	0193-00-BPFM-12456_CD-FE_0.DWG	1/1