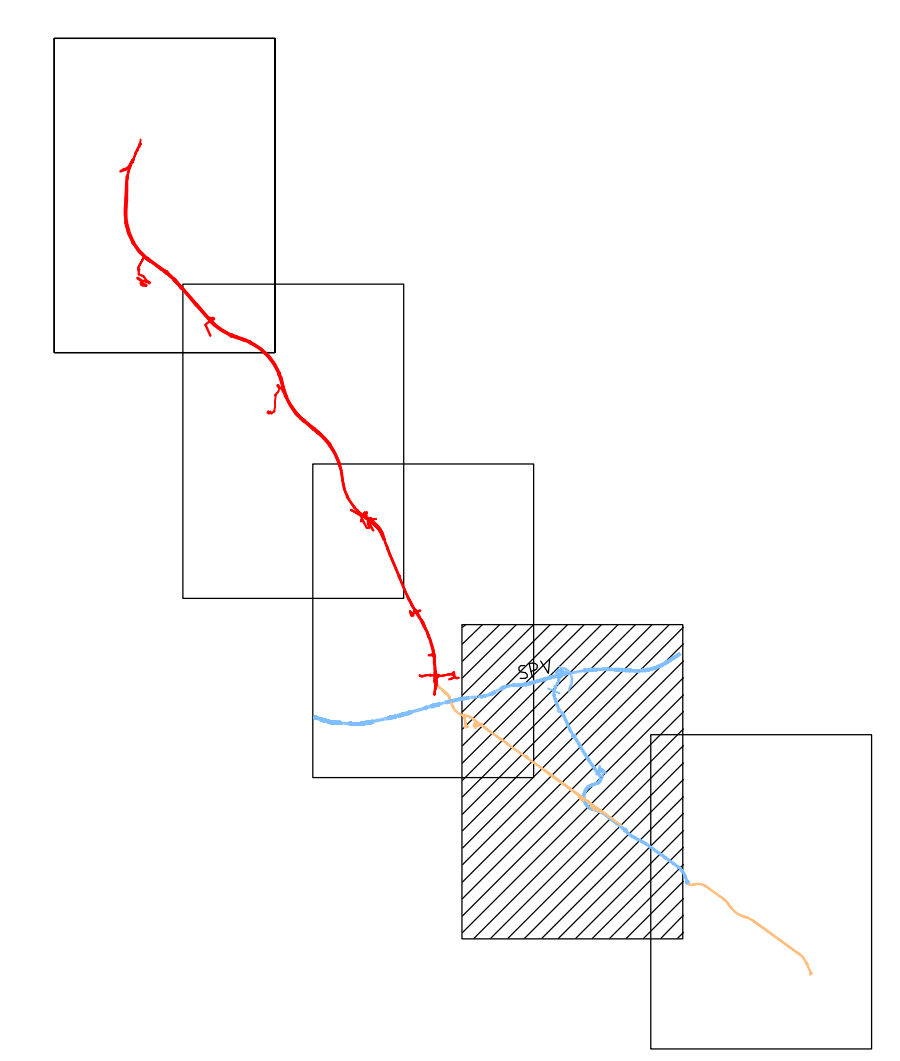


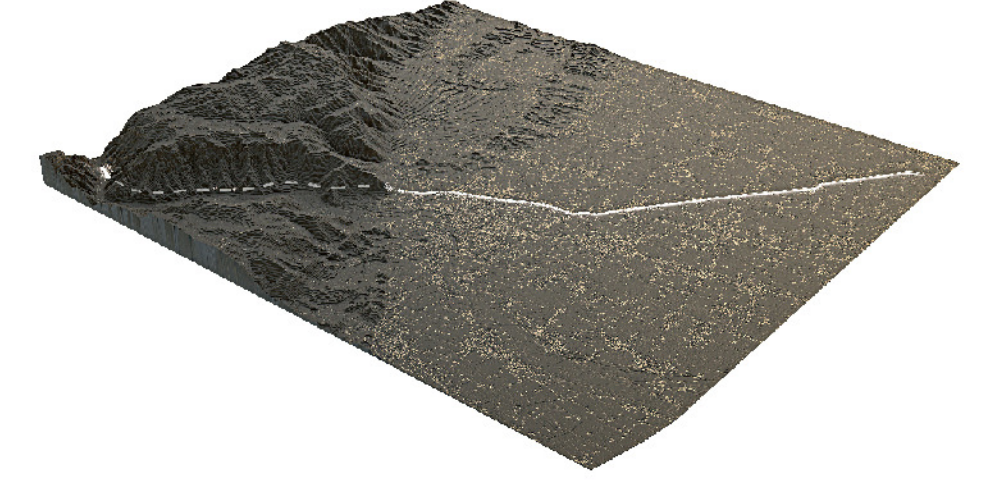


- LEGENDA**
- ● ● ● ● CONFINI PROVINCIALE
  - ● ● ● ● CONFINI COMUNALE
  - ● ● ● ● BASSANO COMUNE
- VIABILITA' DI PROPOSTA**
- SUPERSTRADA
  - VIABILITA' COMPLEMENTARE E A SERVIZIO DEL TERRITORIO LOCALE
- VIABILITA' IN PROGRAMMA**
- DIVISIONI CORDA D'ACQUA E PIAZZANTICHE
  - ALTRA PROGETTAZIONE IN PROGRAMMA IN COSTRUZIONE
- VIABILITA' ESISTENTE**
- STRADE STATALI
  - STRADE PROVINCIALI
  - STRADE COMUNALI PRINCIPALI
  - LINEE FERROVIARIE
  - FIUME / TORRENTE

Key plan



**Regione del Veneto**  
 Progettazione, costruzione e gestione  
 Itinerario della Valsugana Valbrenta - Bassano  
 Superstrada a pedaggio



PROPOSTA DI FINANZA DI PROGETTO  
 ai sensi della L.R.V. n° 15 / 2002 e D.Lgs n° 163 / 2006  
 avvio BURV n° 71 del 28/09/2009

**PROGETTO PRELIMINARE**

PROponente: COSTITUENDO CONSORZIO TRA

PROGETTAZIONE: RESPONSABILE INTEGRAZIONE PRESTAZIONI SPECIALISTICHE  
 Dott. Ing. Gianfranco ZOLETTO

Sistema di gestione a cura di:

STUDIO DI INQUADRAMENTO TERRITORIALE ED AMBIENTALE		STUDIO DI PREFATTIBILITA' AMBIENTALE		ALL. N°	A.02.01.10.02
Inquadramenti - Individuazione su ortofoto				Scala:	1:10000
Tavola 2				Data:	Dicembre 2009
REVISIONE	DATA	DESCRIZIONE	Uscire	Completato	Autore
0	28/12/2009	Prova in scala	Uscire	Completato	ACSF291C.0001C

OPERA PROTETTA AI SENSI DELLA LEGGE 22 APRILE 1964 N° 633 TUTTI I DIRITTI RISERVATI. QUALSIASI RIPRODUZIONE ED UTILIZZAZIONE NON AUTORIZZATE SARANNO PERSEGUITE A PIU' DI LEGGE.