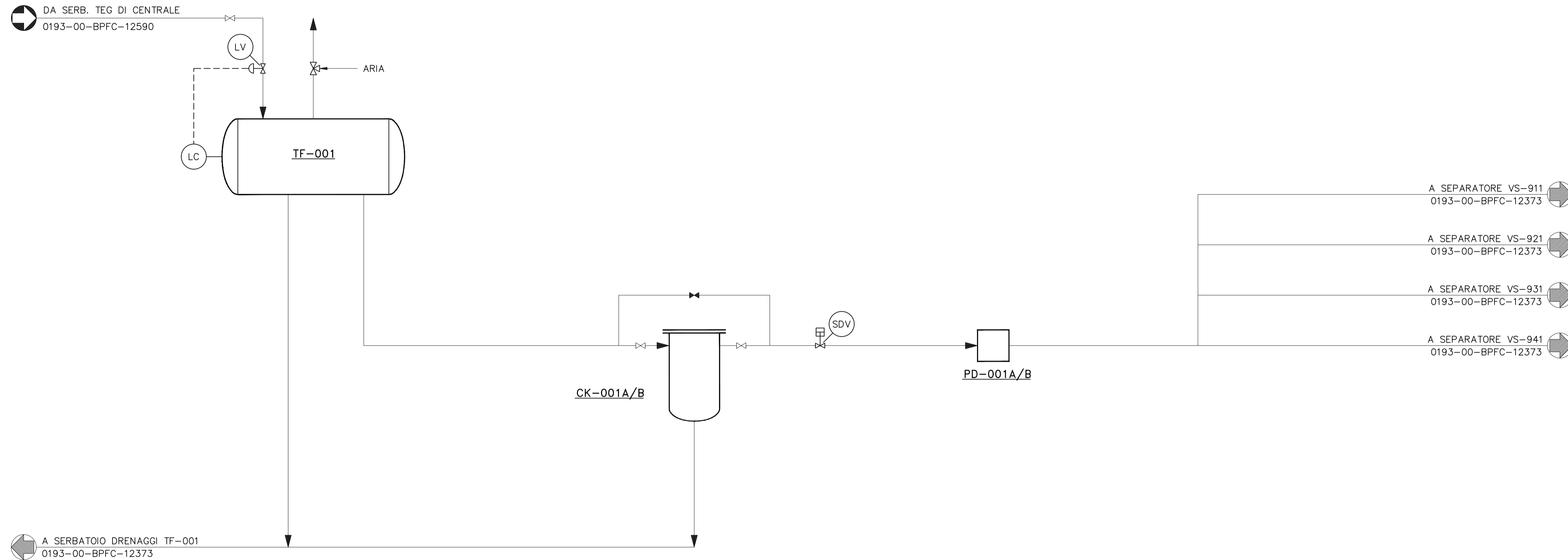


E390-TF-001
SERBATOIO STOCCAGGIO
TEG

E390-CK-001A/B
FILTRI
TEG

E390-PD-001A/B
POMPA INIEZIONE
TEG A SEPARATORI
TESTA POZZO



NOTE:

LEGENDA:

- = VALVOLA DI INTERCETTO MANUALE APERTA
- = VALVOLA DI INTERCETTO MANUALE CHIUSA
- = VALVOLA DI RESPIRAZIONE
- = VALVOLA DI BLOCCO
- = VALVOLA DI CONTROLLO



| | | | | | |
|---|-------|---------------------------------------|------|--|--------|
| COMMESSA : NS/18024/R-M01 | | INGEGNERIA DI BASE/FEED E PER ENTI | | TECHNIP ENERGIES | |
| PER LA PROGETTAZIONE DI NUOVI CLUSTERS | | TECHNIP ITALY DIREZIONE LAVORI S.p.A. | | 00148 ROMA - Viale Castello dello Moglione, 68 | |
| NELLA CENTRALE DI STOCCAGGIO GAS DI SERGNANO (CR) | | | | | |
| Riferimento TPIDL | | | | Pag. | Rev |
| 082826C303 | 0193 | PF | 00 | 10 | 0420 |
| Project | Unità | Doc.Type | Disc | Subj | Ser.No |
| | | | | 1 | of 1 |
| | | | | 0 | |

| REV. | DATA | DESCRIZIONE | DISEGN. | CONTR. | APPROV. | STATO REVIS. |
|------|------------|----------------------------|-------------|----------|------------------|--------------|
| 0 | 12-11-2021 | EMISSIONE FINALE | S.TOMASSINI | V.ADOUCI | F.BONDI/PETRELLO | CD-FE |
| 0B | 24-08-2021 | EMISSIONE PER APPROVAZIONE | S.TOMASSINI | V.ADOUCI | F.BONDI/PETRELLO | CD-FE |
| 0A | 02-07-2021 | EMISSIONE PER APPROVAZIONE | S.TOMASSINI | V.ADOUCI | F.BONDI/PETRELLO | CD-FE |

| | | | | | |
|--|--|--|--|--|--|
| | | | | CENTRALE DI STOCCAGGIO GAS SERGNANO | |
|--|--|--|--|--|--|

INGEGNERIA DI BASE/FEED E PER ENTI PER LA PROGETTAZIONE DI NUOVI CLUSTERS
SCHEMA DI PROCESSO (PFD) SISTEMA DI INIEZIONE E STOCCAGGIO TEG - CLUSTER "E"

| SCALA | SOSTITUISCE IL | SOSTITUITO DAL | AREA IMP. | UNITA' IMP. | IDENTIFICATIVO DOCUMENTO | FG. / DI |
|-------|----------------|----------------|-----------|-------------|--------------------------|----------|
| / | - | - | - | E390 | 0193-00-BPFC-12383 | 1 / 1 |