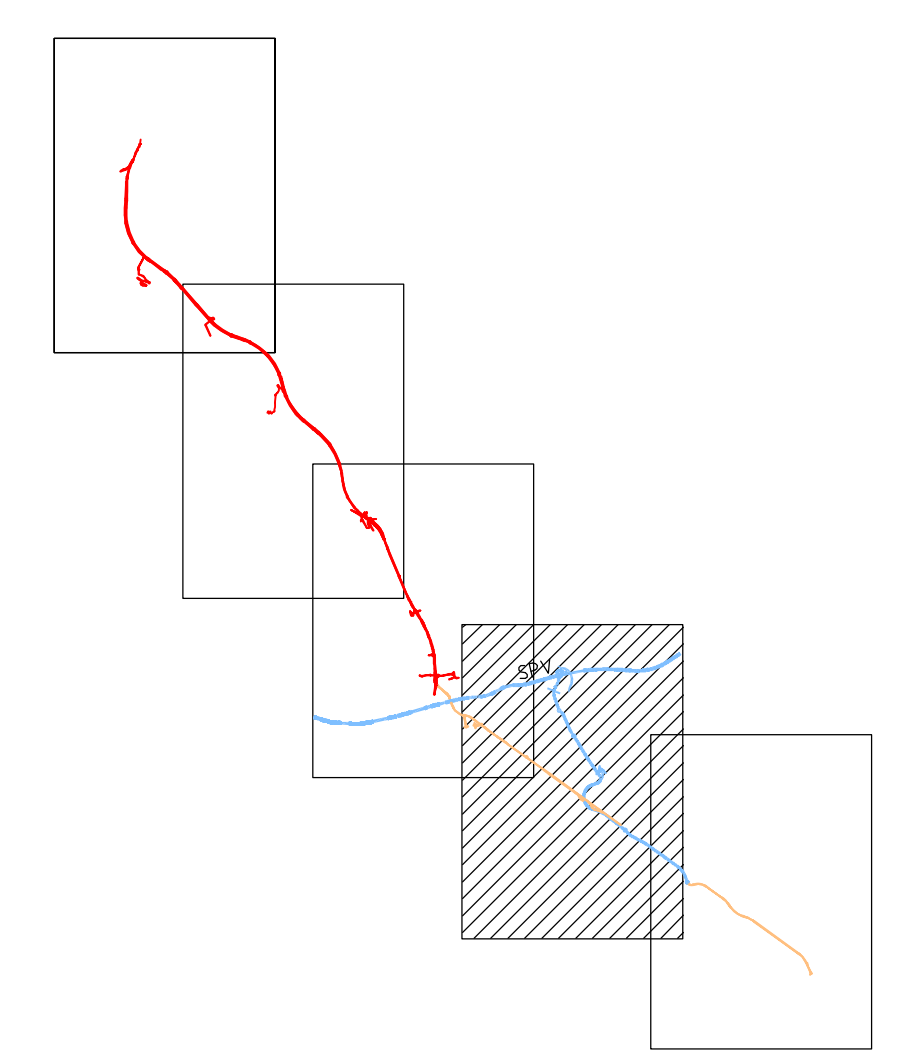
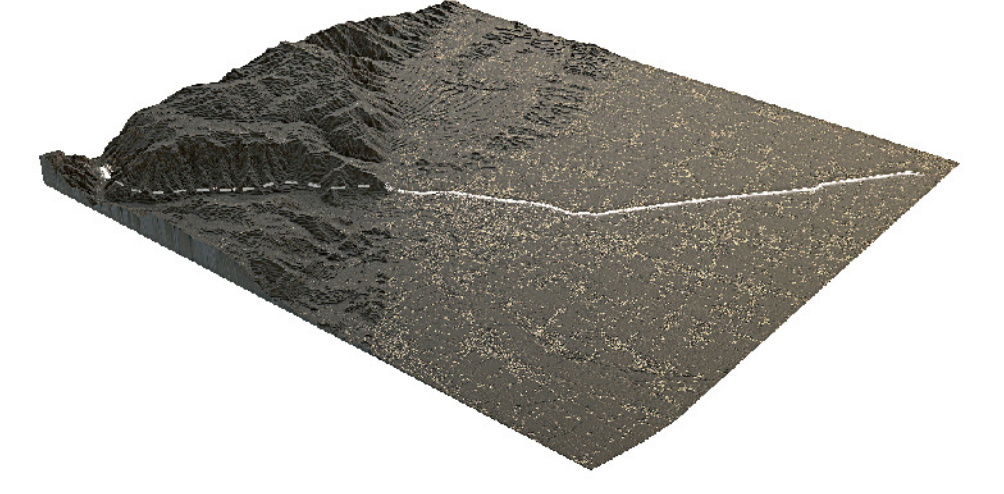


- LEGENDA**
- ● ● ● ● CONFINI PROVINCIALE
  - ● ● ● ● CONFINI COMUNALE
  - COMUNE
- VIABILITA' DI PROPOSTA**
- SUPERSTRADA
  - VIABILITA' COMPLEMENTARE E A SERVIZIO DEL TERRITORIO LOCALE
  - DEVIAZIONI CON DACCIA E RACCOMANDE
- VIABILITA' IN PROGRAMMA**
- ALTRA PROGETTAZIONE IN PROGRAMMA IN COSTRUZIONE
- VIABILITA' ESISTENTE**
- STRADE STATALI
  - STRADE PROVINCIALI
  - STRADE COMUNALI PRINCIPALI
  - LINEE FERROVIARIE
  - FIUME / TORRENTE

Key plan



**Regione del Veneto**  
 Progettazione, costruzione e gestione  
 Itinerario della Valsugana Valbrenta - Bassano  
 Superstrada a pedaggio



**PROPOSTA DI FINANZA DI PROGETTO**  
 ai sensi della L.R.V. n° 151/2002 e D.Lgs. n° 163/2006  
 avviso BURV n° 71 del 28/09/2009

**PROGETTO PRELIMINARE**

PROponente: COSTITUENDO CONSORZIO TRA

PIZZAROTTI    
 Ing. E. MANTOVANI    
 MCIS    
 CORDOLI&C

PROGETTAZIONE:

idroesse    
 PROTECO    
 HYDROSTUDIO

RESPONSABILE INTEGRAZIONE PRESTAZIONI SPECIALISTICHE  
 Dott. Ing. Gianfranco ZOLETTO

STUDIO DI INQUADRAMENTO TERRITORIALE ED AMBIENTALE		ALL. N°	A.02.01.PL.02
STUDIO DI PREFATTIBILITA' AMBIENTALE		Scala:	1:10000
Inquadramenti - Individuazione su CTR aggiornata		DATA:	Dicembre 2009
Tavola 2		COMMESSA:	ACSF291C.000IC
REVISIONE	DATA	PROGETTO	CONTROLLATO
0	28/09/2009	Prova in itinere	Completato

OPERA PROTETTA AI SENSI DELLA LEGGE 22 APRILE 1964 N° 633 TUTTI I DIRITTI RISERVATI. QUALSIASI RIPRODUZIONE ED UTILIZZAZIONE NON AUTORIZZATE SARANNO PERSEGUITE A PIU' DI LEGGE.