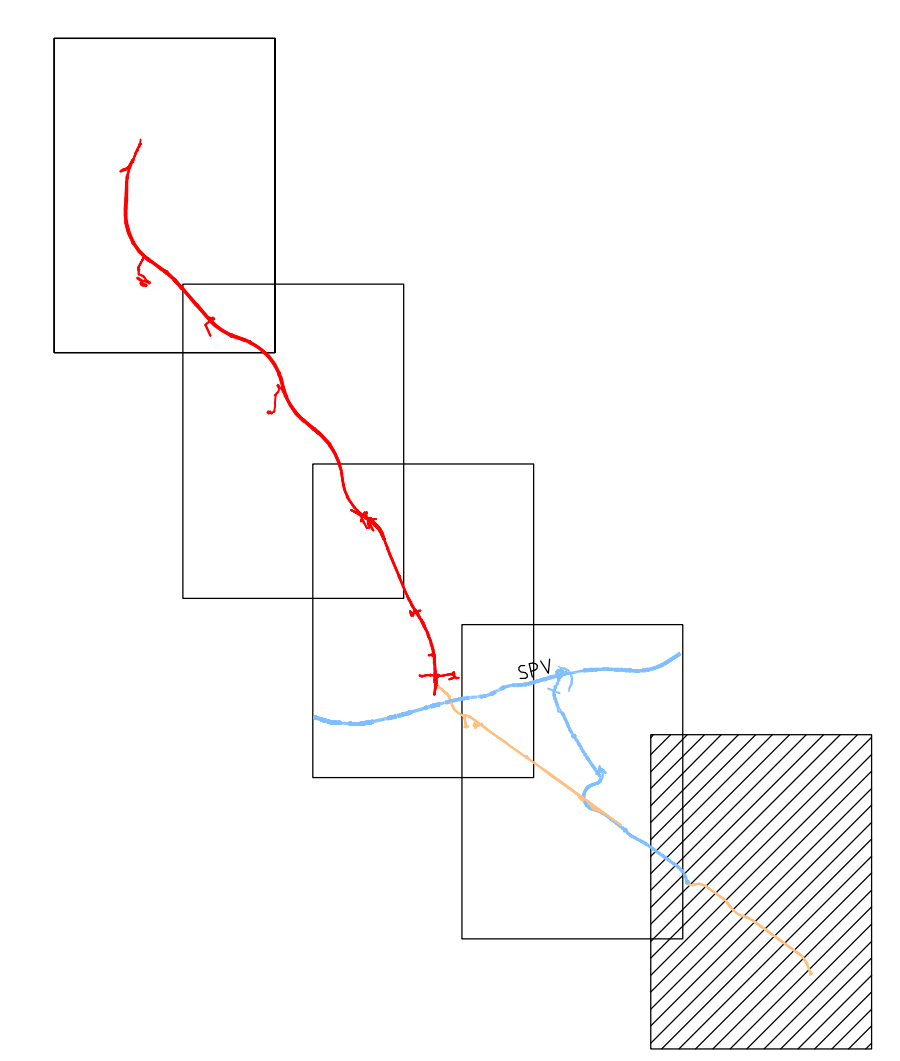
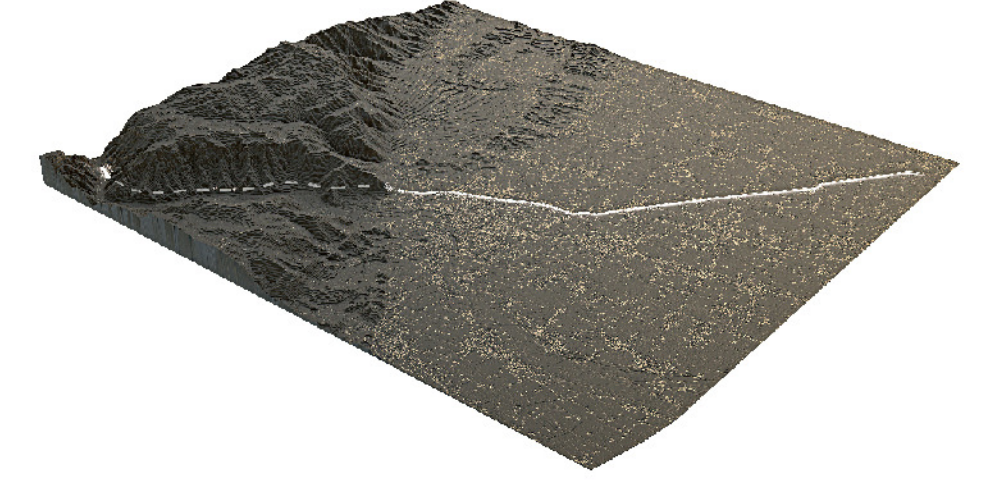


- LEGENDA**
- ● ● ● ● CONFINI PROVINCIALE
 - ● ● ● ● CONFINI COMUNALE
- Bassano** COMUNE
- VIABILITA' DI PROPOSTA**
- SUPERSTRADA
 - VIABILITA' COMPLEMENTARE E A SERVIZIO DEL TERRITORIO LOCALE
 - DEVIAZIONI CORSI D'ACQUA E RIACQUANTIFICHE
- VIABILITA' IN PROGRAMMA**
- ALTRE PROGETTAZIONI IN PROGRAMMA IN COSTRUZIONE
- VIABILITA' ESISTENTE**
- STRADE STATALI
 - STRADE PROVINCIALI
 - STRADE COMUNALI PRINCIPALI
 - LINEE FERROVIARIE
 - FIUMI E TORRENTI
- USO SUAVITA'**
- ZONE A (AREE RESIDENZIALI DI CARATTERE STORICO)
 - AREE RESIDENZIALI ESISTENTI E DI PROGETTO
 - AREE A STANZIAMENTO SICERAGNATIVE
 - ZONE AGRICOLE CON SPECIFICAZIONE DELLE ZONE PRESENTI E/FIL DI TUTELA AMBIENTALE
 - ZONE INDUSTRIALI COMMERCIALI ALBERGHERE
 - CONTORNO E RELATIVA FASCIA DI RESPECTO

Key plan



Regione del Veneto
 Progettazione, costruzione e gestione
 Itinerario della Valsugana Valbrenta - Bassano
 Superstrada a pedaggio



PROPOSTA DI FINANZA DI PROGETTO
 ai sensi della L.R.V. n° 151/2002 e D.Lgs. n° 163/2006
 avviso BURV n° 71 del 28/09/2009

PROGETTO PRELIMINARE

PROponente: COSTITUENDO CONSORZIO TRA

PIZZAROTTI
 Ing. E. MANTOVANI
 MCIS
 CORDOLI&C

PROGETTAZIONE:

idroesse
 PROTECO
 HYDROSTUDIO

idroesse - idrostrutture spa
 RESPONSABILE INTEGRAZIONE PRESTAZIONI SPECIALISTICHE: Dott. Ing. Gianfranco ZOLLETTO

STUDIO DI INQUADRAMENTO TERRITORIALE ED AMBIENTALE
STUDIO DI PREFATTIBILITA' AMBIENTALE
 Pianificazione urbana - Individuazione sul mosaico della pianificazione comunale
 Tavola 1

ALL. N°: A.02.01.PU.01
 Scala: 1:10000
 DATA: Dicembre 2009
 COMMESSA: ACSF291C.0001C

REVISIONE	DATA	DESCRIZIONE	PROGETTO	CONTROLLATO	AUTORIZZATO
0	28/09/2009	Prova in tabella			

OPERA PROTETTA AI SENSI DELLA LEGGE 22 APRILE 1964 N° 633 TUTTI I DIRITTI RISERVATI. QUALSIASI RIPRODUZIONE ED UTILIZZAZIONE NON AUTORIZZATE SARANNO PERSEGUITE A PIU' DI LEGGE.