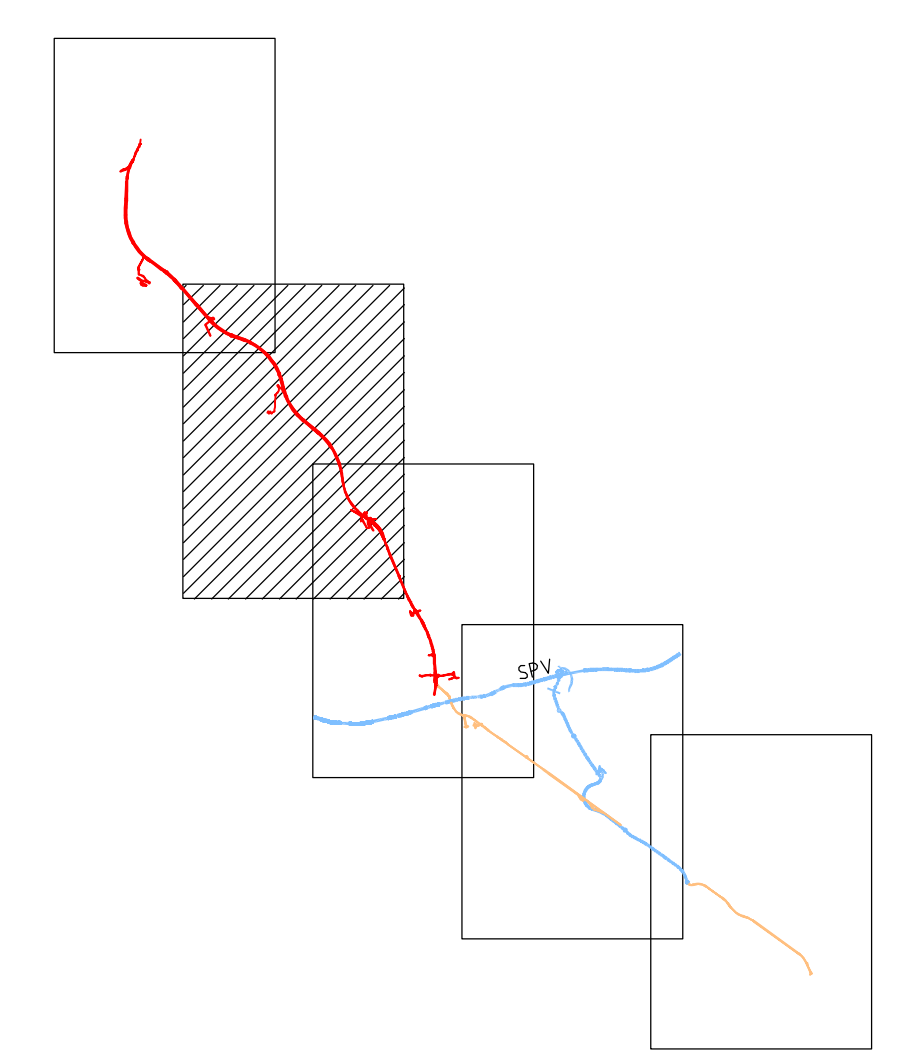
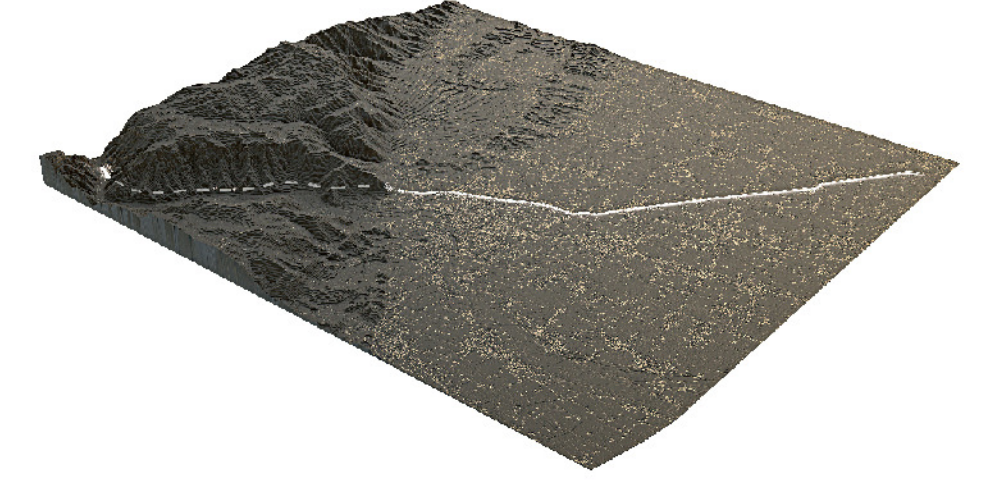


- LEGENDA**
- ● ● ● ● CONFINI PROVINCIALE
 - ● ● ● ● CONFINI COMUNALE
 - ● ● ● ● COMUNE
- Bassano**
- VIABILITA' DI PROPOSTA**
- SUPERSTRADA
 - VIABILITA' COMPLEMENTARE E A SERVIZIO DEL TERRITORIO LOCALE
- VIABILITA' IN PROGRAMMA**
- DEVIAZIONI CORSI D'ACQUA E RIADATTAMENTI
 - ALTRA PROGETTAZIONE IN PROGRAMMA IN COSTRUZIONE
- VIABILITA' ESISTENTE**
- STRADE STATALI
 - STRADE PROVINCIALI
 - STRADE COMUNALI PRINCIPALI
 - LINEE FERROVIARIE
 - FIUME / TORRENTE
- USO DEL SUOLO**
- ZONE A (AREE RESIDENZIALI DI CARATTERE STORICO)
 - AREE RESIDENZIALI ESISTENTI E DI PROGETTO
 - AREE A STANZIAMENTO ESISTENTE E DI PROGETTO
 - ZONE AGRICOLE CON SPECIFICAZIONE DELLE ZONE PRESERVATE E DI TUTELA AMBIENTALE
 - ZONE INDUSTRIALI, COMMERCIALI ALBERGIERE
 - CENTRO E RELATIVA FASCIA DI RESPECTO

Key plan



Regione del Veneto
 Progettazione, costruzione e gestione
 Itinerario della Valsugana Valbrenta - Bassano
 Superstrada a pedaggio



PROPOSTA DI FINANZA DI PROGETTO
 ai sensi della L.R.V. n° 151/2002 e D.Lgs. n° 163/2006
 avviso BURV n° 71 del 28/09/2009

PROGETTO PRELIMINARE

PROPRONTE: COSTITUENDO CONSORZIO TRA

PIZZAROTTI
 Ing. E. MANTOVANI
 MCIS
 CORDOLI&C

PROGETTAZIONE:

idroesse
 PROTECO
 HYDROSTUDIO

Sistema di esazione a cura di: venetopass

RESPONSABILE INTEGRAZIONE PRESTAZIONI SPECIALISTICHE
 Dott. Ing. Gianfranco ZOLETTO

STUDIO DI INQUADRAMENTO TERRITORIALE ED AMBIENTALE		STUDIO DI PREFATTIBILITA' AMBIENTALE		ALL. N°	A.02.01.PU.04
Pianificazione urbana - Individuazione sul mosaico della pianificazione comunale				Scala:	1:10000
Tavola 4				DATA:	Dicembre 2009
REVISIONE	DATA	DESCRIZIONE	STATO	PRODOTTO	COMMESSA:
					ACSF291C.000IC

OPERA PROTETTA AI SENSI DELLA LEGGE 22 APRILE 1964 N° 633 TUTTI I DIRITTI RISERVATI. QUALSIASI RIPRODUZIONE ED UTILIZZAZIONE NON AUTORIZZATE SARANNO PERSEGUITE A PIU' DI LEGGE.