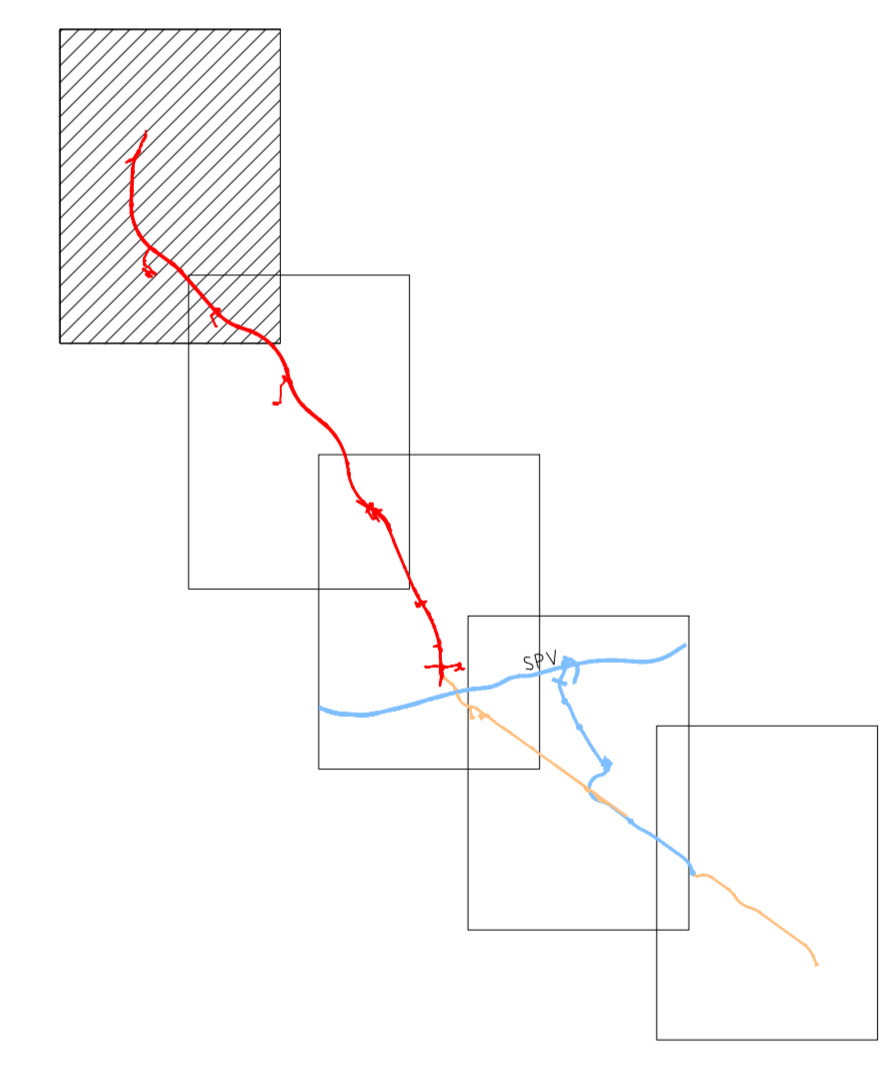
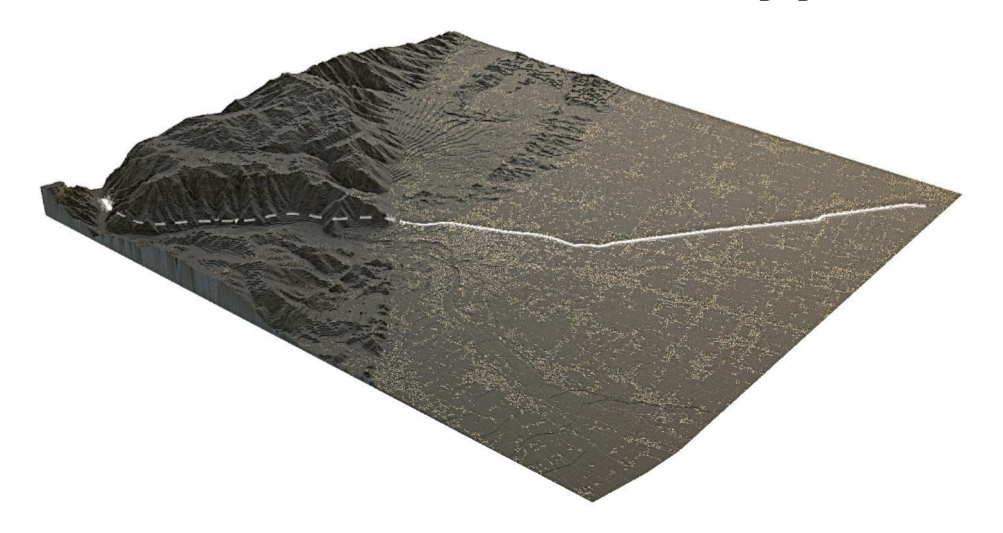


Key plan



Regione del Veneto
Progettazione, costruzione e gestione
Itinerario della Valsugana Valbrenta - Bassano
Superstrada a pedaggio



PROPOSTA DI FINANZA DI PROGETTO
ai sensi della L.R.V. n° 15 / 2002 e D.Lgs n° 163 / 2006
 avviso BURV n° 71 del 28/08/2009

PROGETTO PRELIMINARE

PROPONENTE: COSTITUENDO CONSORZIO TRA

PROGETTAZIONE: **idrosse** **PROTECO** **HYDROSTUDIO**

RESPONSABILE INTEGRAZIONE PRESTAZIONI SPECIALISTICHE: **Dot. Ing. Gianfranco ZOLOTTO**

Sistema di esecuzione a cura di: **venetopass**

STUDIO DI INQUADRAMENTO TERRITORIALE ED AMBIENTALE		ALL. N.	A.02.01.SP.05
STUDIO DI PREFATTIBILITA' AMBIENTALE		SCALA:	1 : 10000
Paesaggio - Sistemi di paesaggio Tavola 5		DATA:	DICEMBRE 2009
REVISIONE	DATA	COMMESSA:	ACSF291C.000/C
0	Dicembre 2009	PRIMA VERSIONE	
		PROGETTO	CONTROLLATO
		PRODOTTO	AUTORIZZATO

OPERA PROTETTA AI SENSI DELLA LEGGE 22 APRILE 1941 N° 633 TUTTI I DIRITTI RISERVATI. QUALSIASI RIPRODUZIONE ED UTILIZZAZIONE NON AUTORIZZATE SANZIONATE PENALMENTE A PIU' DI DOPO