

REGIONE PUGLIA

Provincia di LECCE



Comune Copertino



Comune Leverano



Comune NARDO'



Comune Salice Salentino



Comune Veglie



PROGETTO DEFINITIVO PER LA REALIZZAZIONE DI UN IMPIANTO EOLICO DENOMINATO "CE NARDO" COSTITUITO DA 5 AEROGENERATORI CON POTENZA COMPLESSIVA DI 33 MW E RELATIVE OPERE DI CONNESSIONE ALLA R.T.N.

Allegati Grafici alla Relazione Paesaggistica

ELABORATO

AM05_a

PROPONENTE:

AEI WIND PROJECT III S.R.L.

P.I. 16805251002
Via Vincenzo Bellini,
22 00198 Roma



AEI WIND PROJECT III S.R.L.

Via Vincenzo Bellini, 22
00198 Roma (RM)

pec: aeiwind-terza@legalmail.it

CONSULENZA:

Dott.ssa Elisabetta NANNI

Dott. Ing. Rocco CARONE

Dott. Agr. For. Mario STOMACI

Dott. Geol. Michele VALERIO

PROGETTISTI:



Via Caduti di Nassiriya 55
70124 Bari (BA)

e-mail: atechsrl@libero.it
pec: atechsrl@legalmail.it

DIRETTORE TECNICO

Dott. Ing. Orazio TRICARICO

Ordine ingegneri di Bari n. 4985



Dott. Ing. Alessandro ANTEZZA

Ordine ingegneri di Bari n. 10743



0	DICEMBRE 2022	C.C. - V.D.P.	A.A.	O.T.	Progetto definitivo
EM./REV.	DATA	REDATTO	VERIFICATO	APPROVATO	DESCRIZIONE

LEGENDA

IMPIANTO_CE Nardo

- Turbine
- Piazzole e strade definitive
- fondazioni WTG
- Piazzole temporanee
- Area di stoccaggio
- Cavidotto MT
- Cavidotto AT
- Cabina di Raccolta
- SEU
- Futura Stazione Tema
- Limiti comunali





LEGENDA

- IMPIANTO_CE Nardò
- Turbine
- Piazzole e strade definitive
- fondazioni WTG
- Piazzole temporanee
- Area di stoccaggio
- Cavidotto MT
- Cavidotto AT
- Cabina di Raccolta
- SEU
- Futura Stazione Terna
- Limiti comunali

COMUNE DI SALICE SALENTINO

COMUNE DI VEGLIE

COMUNE DI NARDO'

COMUNE DI LEVERANO

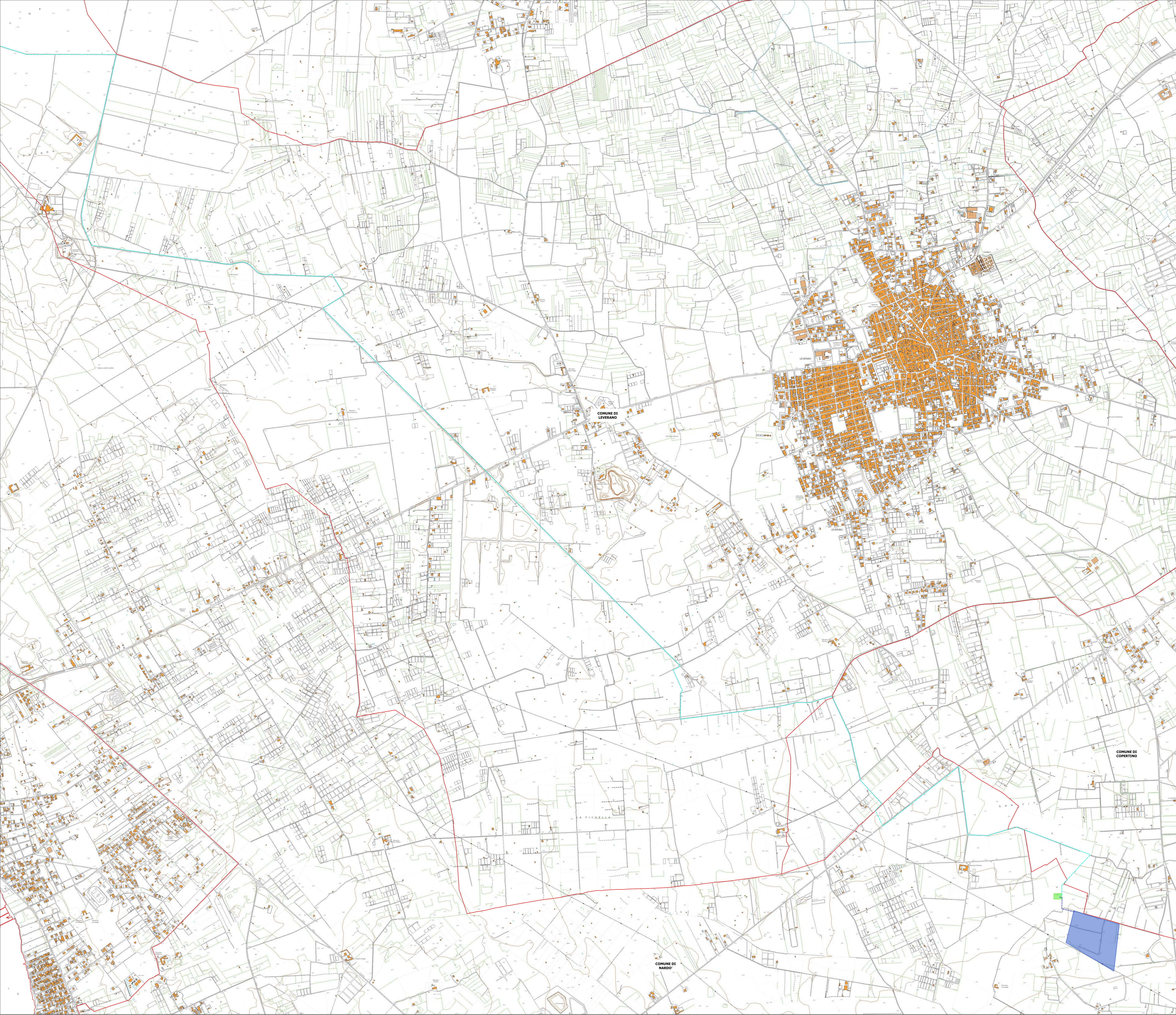
COMUNE DI COPERTINO



LEGENDA

IMPIANTO_CE Nardò

- Turbine
- Piazzole e strade definitive
- fondazioni WTG
- Piazzole temporanee
- Area di stoccaggio
- Cavidotto MT
- Cavidotto AT
- Cabina di Raccolta
- SEU
- Futura Stazione Terna
- Limiti comunali



LEGENDA

- IMPIANTO_CE Nardo
- Turbine
- Piazzole e strade definitive
- fondazioni WTG
- Piazzole temporanee
- Area di stoccaggio
- Cavidotto MT
- Cavidotto AT
- Cabina di Raccolta
- SEU
- Futura Stazione Terna
- Limiti comunali

LEGENDA

IMPIANTO_CE Nardo

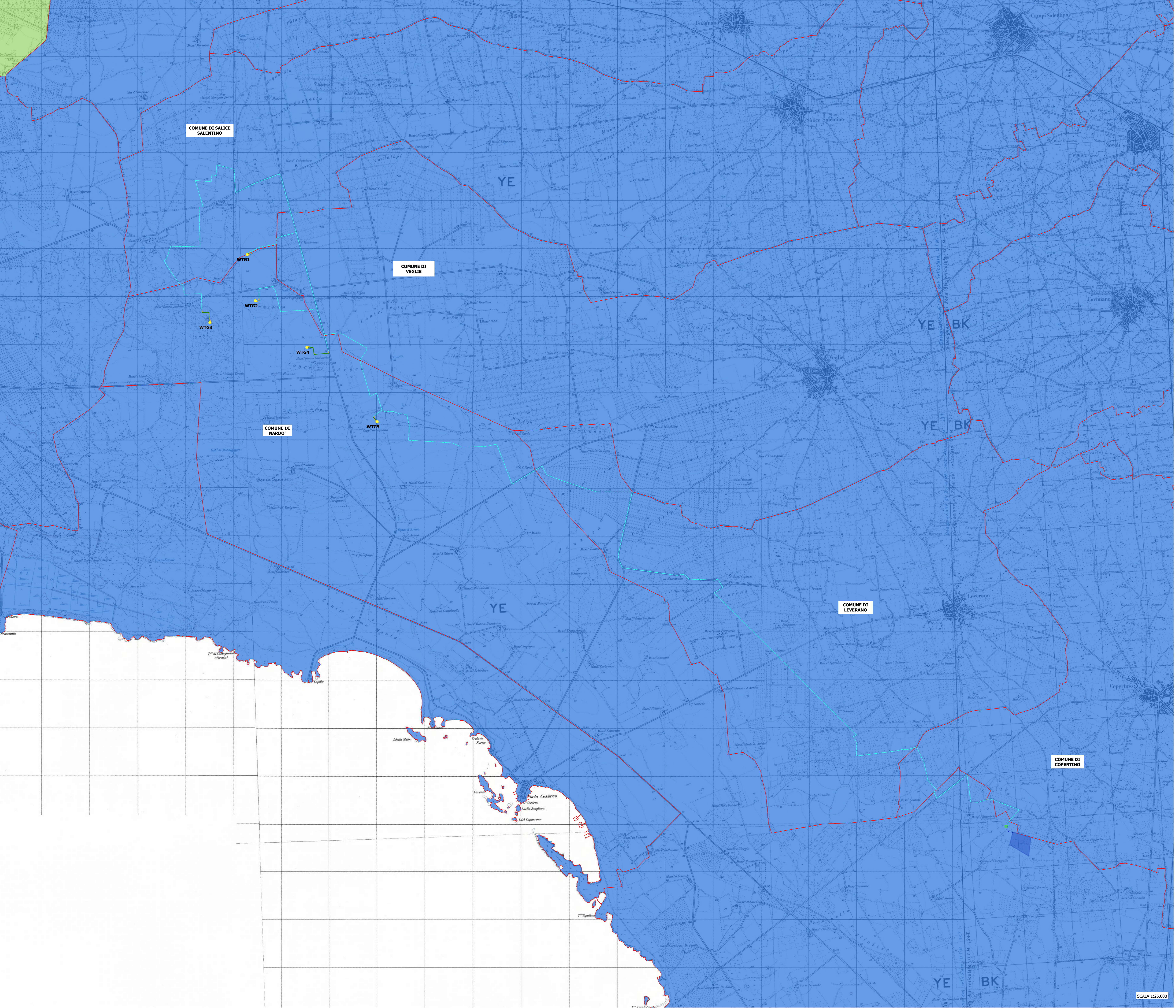
- Turbine
- Piazzole e strade definitive
- fondazioni WTG
- Piazzole temporanee
- Area di stoccaggio
- Cavidotto MT
- Cavidotto AT
- Cabina di Raccolta
- SEU
- Futura Stazione Terna
- Limiti comunali

PPTR Puglia

5 Ambiti Paesaggistici

Ambiti

- Alta Murgia
- Arco Jonico Tarantino
- Gargano
- La campagna brindisina
- La Puglia centrale
- Monti Dauni
- Murgia dei trulli
- Ofanto
- Salento delle Serre
- Tavoliere
- Tavoliere Salentino



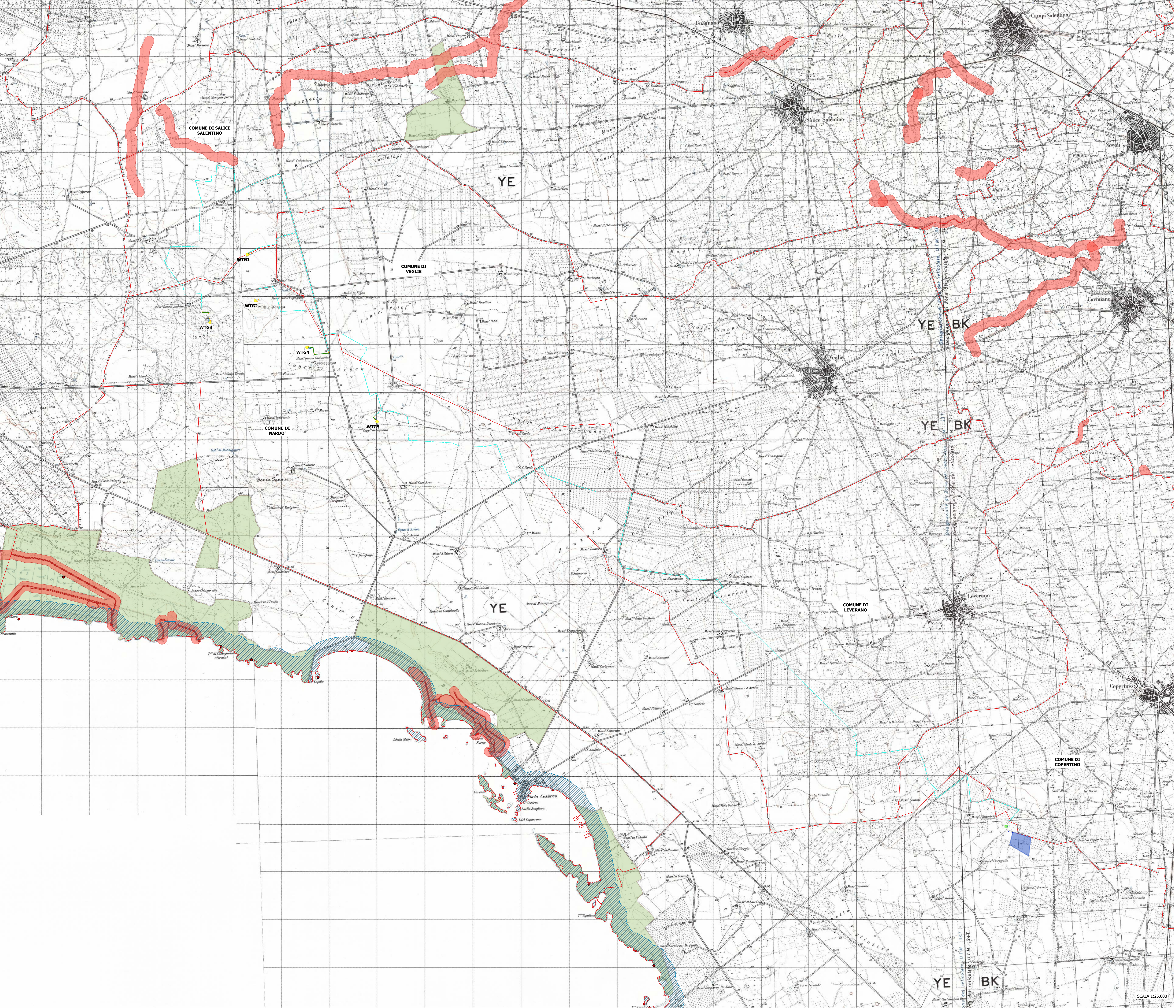
LEGENDA

IMPIANTO_CE Nardo

- Turbine
- Piazzole e strade definitive
- fondazioni WTG
- Piazzole temporanee
- Area di stoccaggio
- Cavidotto MT
- Cavidotto AT
- Cabina di Raccolta
- SEU
- Futura Stazione Terna
- Limiti comunali

PPTR Puglia

- 6.1.2 Componenti idrologiche
- BP - Territori costieri (300m)
 - BP - Territori contermini ai laghi (300m)
 - BP - Fiumi, torrenti, corsi d'acqua iscritti negli elenchi delle acque pubbliche (150m)
 - UCP - Reticolo idrografico di connessione della R.E.R. (100m)
 - UCP - Sorgenti (25m)
 - UCP - Aree soggette a vincolo idrogeologico



LEGENDA

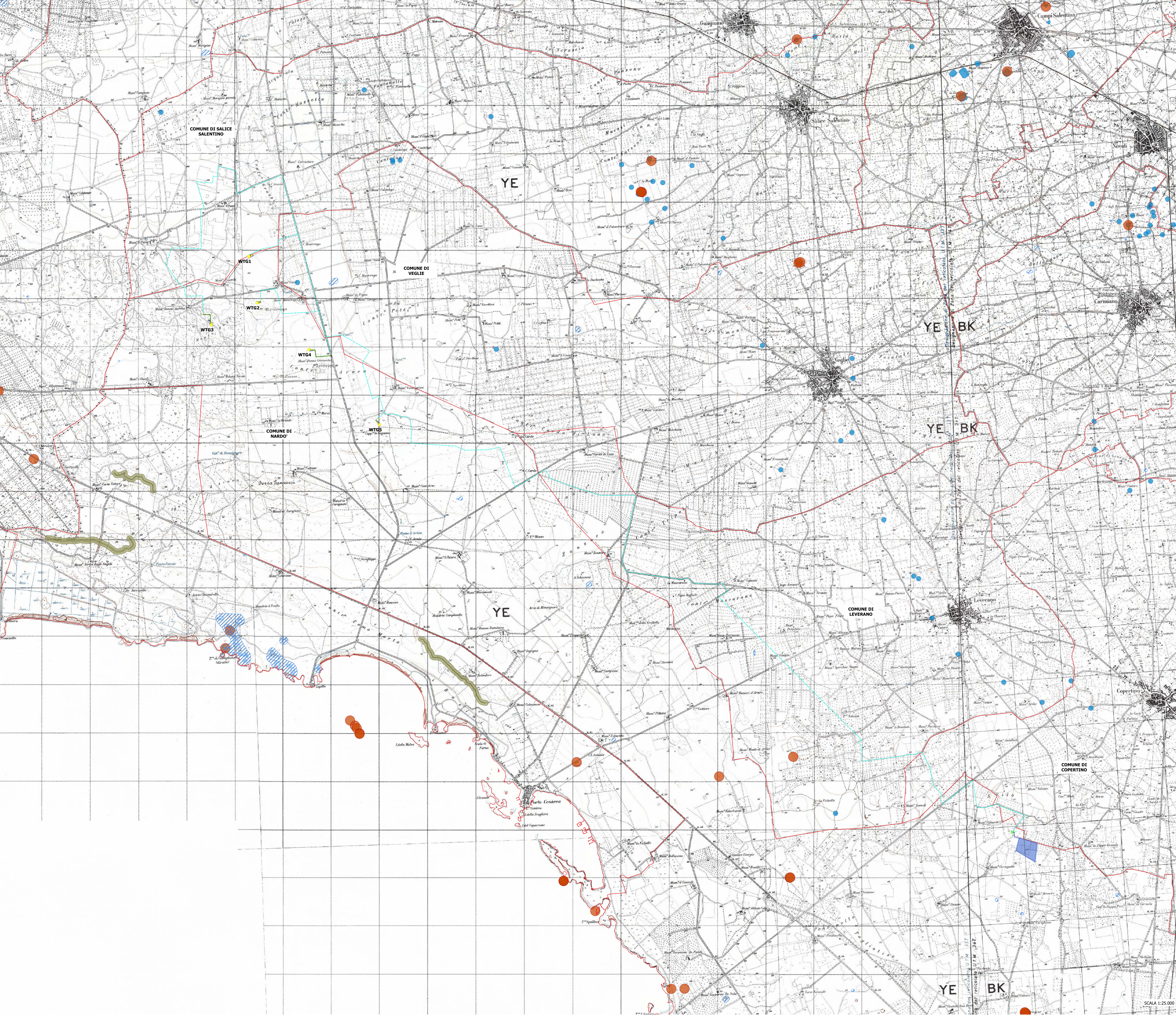
IMPIANTO_CE Nardo

- Turbine
- Piazzole e strade definitive
- fondazioni WTG
- Piazzole temporanee
- Area di stoccaggio
- Cavidotto MT
- Cavidotto AT
- Cabina di Raccolta
- SEU
- Futura Stazione Tema
- Limiti comunali

PPTR Puglia

6.1.1 Componenti geomorfologiche

- UCP - Versanti
- UCP - Lame e gravine
- UCP - Doline
- UCP - Grotte (100m)
- UCP - Geositi (100m)
- UCP - Inghiottoi (50m)
- UCP - Cordoni dunari



LEGENDA

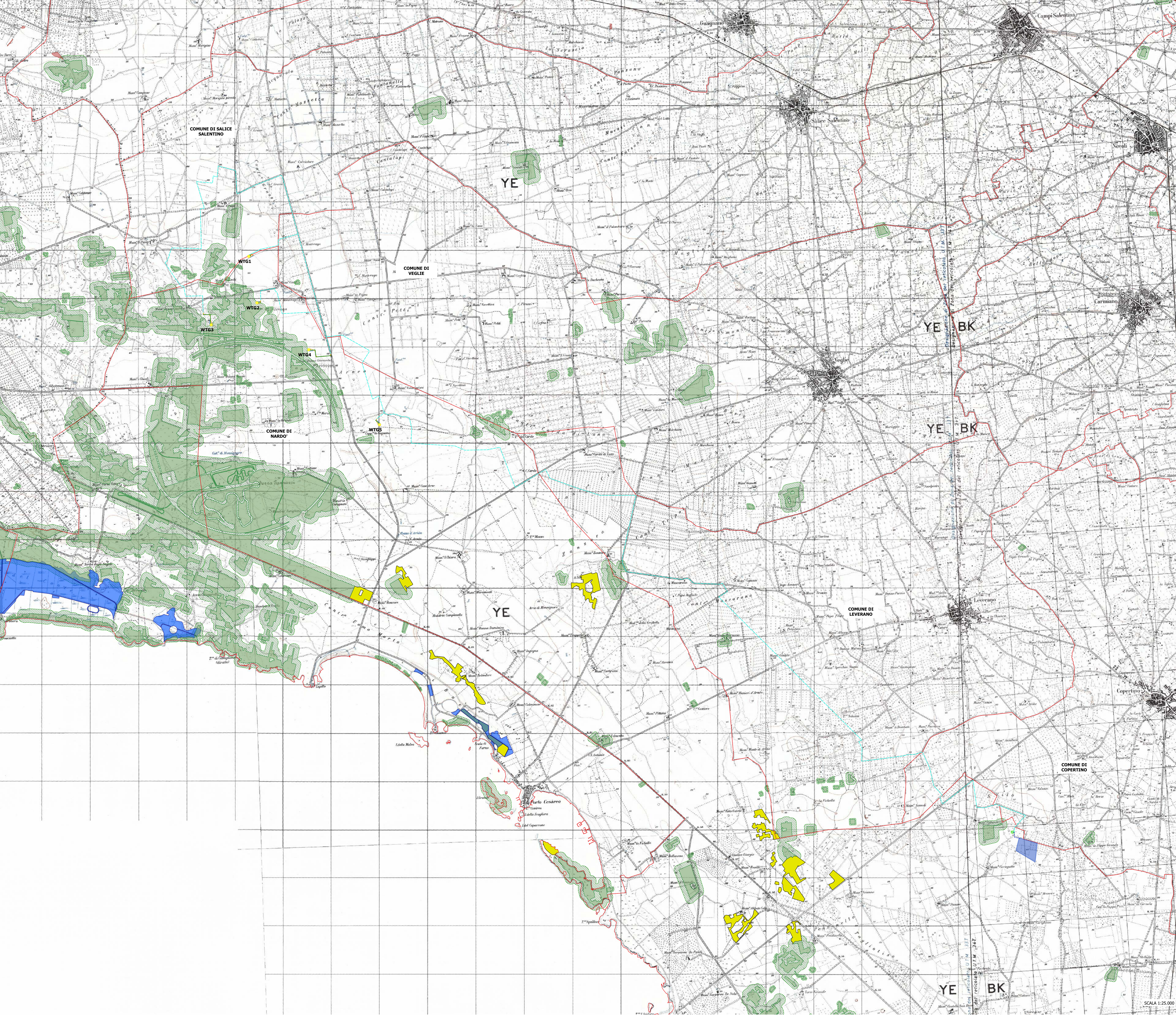
IMPIANTO_CE Nardo

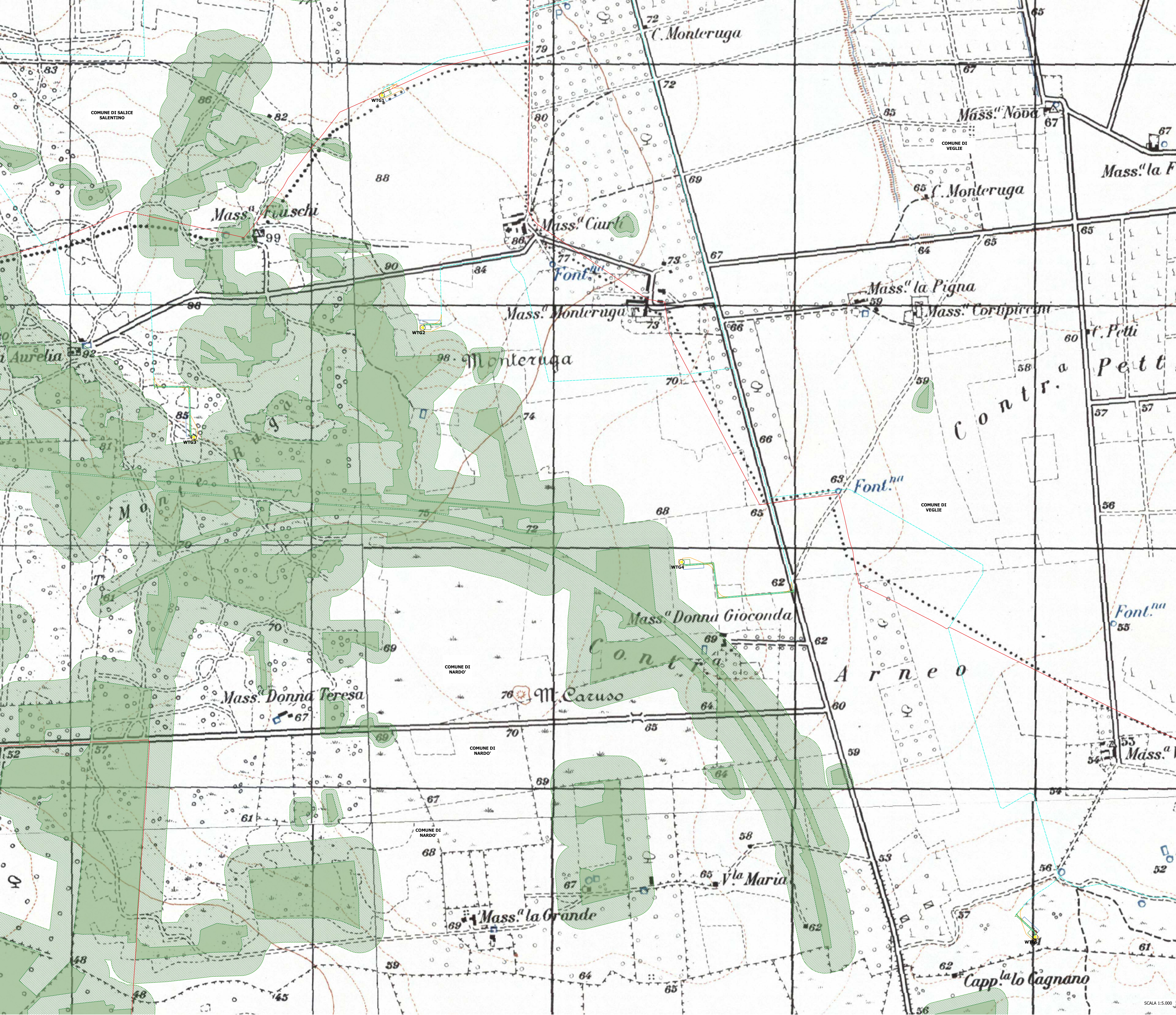
- Turbine
- Piazzole e strade definitive
- fondazioni WTG
- Piazzole temporanee
- Area di stoccaggio
- Cavidotto MT
- Cavidotto AT
- Cabina di Raccolta
- SEU
- Futura Stazione Terna
- Limiti comunali

PPTR Puglia

6.2.1 Componenti botanico-vegetazionali

- BP - Boschi
- BP - Zone umide Ramsar
- UCP - Aree umide
- UCP - Prati e pascoli naturali
- UCP - Formazioni arbustive in evoluzione naturale
- UCP - Aree di rispetto dei boschi





- LEGENDA
- IMPIANTO_CE Nardo
- Turbine
 - Piazzole e strade definitive
 - fondazioni WTG
 - Piazzole temporanee
 - Area di stoccaggio
 - Cavidotto MT
 - Cavidotto AT
 - Cabina di Raccolta
 - SEU
 - Futura Stazione Tema
 - Limiti comunali

- PPTR Puglia
- 6.2.1 Componenti botanico-vegetazionali
- BP - Boschi
 - BP - Zone umide Ramsar
 - UCP - Aree umide
 - UCP - Prati e pascoli naturali
 - UCP - Formazioni arbustive in evoluzione naturale
 - UCP - Aree di rispetto dei boschi

LEGENDA

IMPIANTO_CE Nardò

- Turbine
- Piazzole e strade definitive
- fondazioni WTG
- Piazzole temporanee
- Area di stoccaggio
- Cavidotto MT
- Cavidotto AT
- Cabina di Raccolta
- SEU
- Futura Stazione Terna
- Limiti comunali

PPTR Puglia

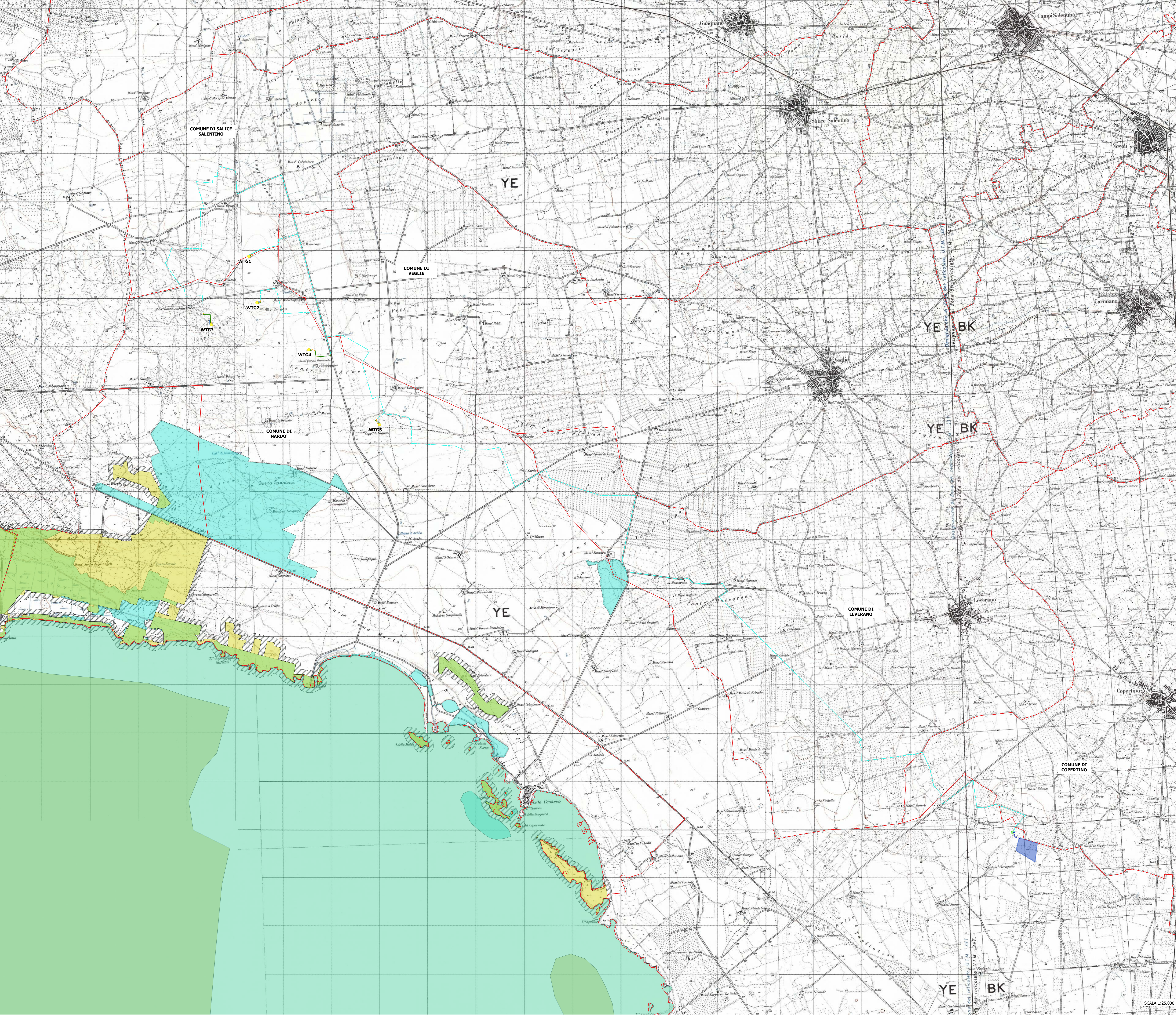
6.2.2 Componenti delle aree protette e dei siti naturalistici

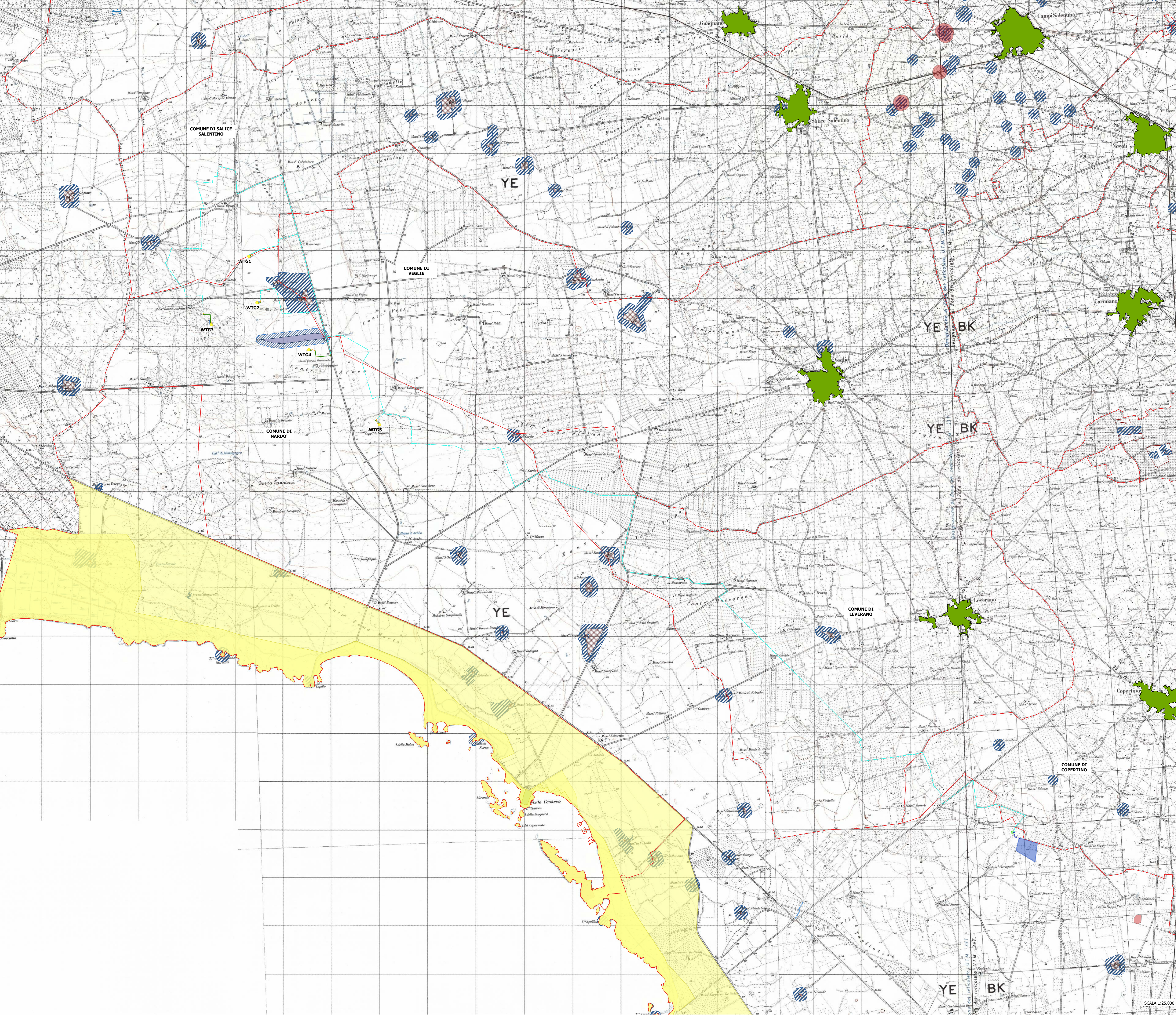
BP - Parchi e riserve

- Area Naturale Marina Protetta
- Parco Naturale Regionale
- Parco Nazionale
- Riserva Naturale Marina
- Riserva Naturale Regionale Orientata
- Riserva Naturale Statale
- Riserva Naturale Statale Biogenetica
- Riserva Naturale Statale di Popolamento Animale
- Riserva Naturale Statale Integrale
- Riserva Naturale Statale Integrale e Biogenetica
- Riserva Naturale Statale Orientata e Biogenetica

UCP - Siti di rilevanza naturalistica

- ZSC
- ZSC MARE
- ZPS_ZSC
- ZPS_ZSC MARE
- ZPS
- ZPS MARE
- UCP - Aree di rispetto dei parchi e delle riserve regionali (100m)





- LEGENDA**
- IMPIANTO_CE Nardo**
- Turbine
 - Piazzole e strade definitive
 - fondazioni WTG
 - Piazzole temporanee
 - Area di stoccaggio
 - Cavidotto MT
 - Cavidotto AT
 - Cabina di Raccolta
 - SEU
 - Futura Stazione Terna
 - Limiti comunali
- PPTR Puglia**
- 6.3.1 Componenti culturali e insediative
- BP - Immobili e aree di notevole interesse pubblico
 - BP - Zone gravate da usi civici
 - BP - Zone gravate da usi civici (validate)
 - BP - Zone di interesse archeologico
 - UCP - Città Consolidata
 - UCP - Testimonianza della stratificazione insediativa
 - UCP - stratificazione insediativa - siti storico culturali
 - UCP - stratificazione insediativa - rete tratturi
 - UCP - aree a rischio archeologico
- UCP - Area di rispetto delle componenti culturali e insediative (100m - 30m)
- UCP - area di rispetto - rete tratturi
 - UCP - area di rispetto - siti storico culturali
 - UCP - area di rispetto - zone di interesse archeologico
 - UCP - Paesaggi rurali

LEGENDA

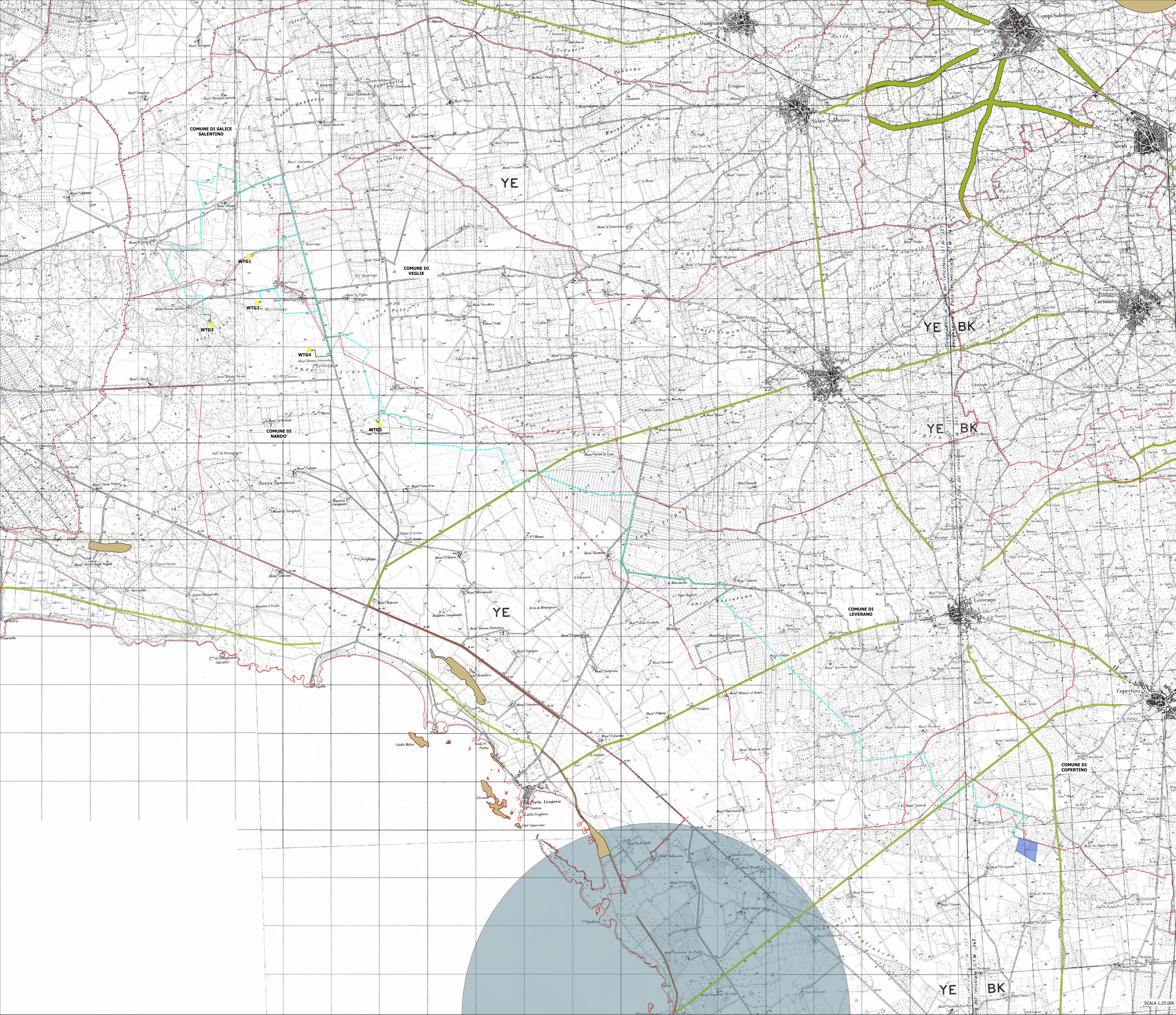
IMPIANTO_CE Nardo

- Turbine
- Piazzole e strade definitive
- fondazioni WTG
- Piazzole temporanee
- Area di stoccaggio
- Cavidotto MT
- Cavidotto AT
- Cabina di Raccolta
- SEU
- Futura Stazione Tema
- Limiti comunali

PPTR Puglia

6.3.2 Componenti dei valori percettivi

- UCP - Luoghi panoramici (punti)
- UCP - Luoghi panoramici (poligoni)
- UCP - Strade panoramiche
- UCP - Strade panoramiche (poligoni)
- UCP - Strade a valenza paesaggistica
- UCP - Strade a valenza paesaggistica (poligoni)
- UCP - Coni visuali



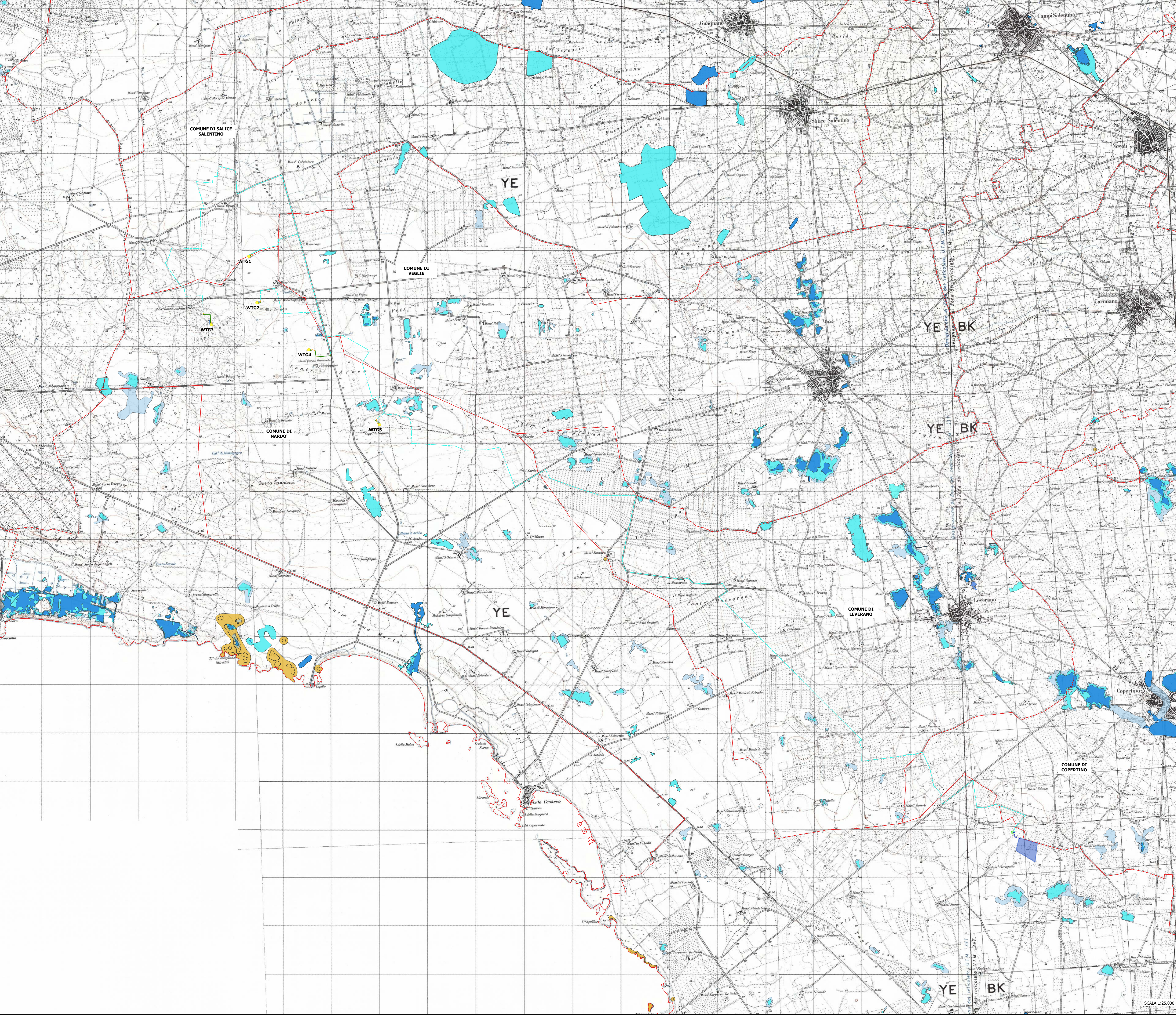
LEGENDA

IMPIANTO_CE Nardo

- Turbine
- Piazzole e strade definitive
- fondazioni WTG
- Piazzole temporanee
- Area di stoccaggio
- Cavidotto MT
- Cavidotto AT
- Cabina di Raccolta
- SEU
- Futura Stazione Terna
- Limiti comunali




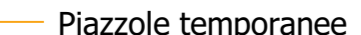







PAI

- AP
- MP
- BP
- PAI_frane

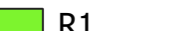

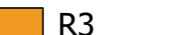



LEGENDA

IMPIANTO_CE Nardò

-  Turbine
-  Piazzole e strade definitive
-  fondazioni WTG
-  Piazzole temporanee
-  Area di stoccaggio
-  Cavidotto MT
-  Cavidotto AT
-  Cabina di Raccolta
-  SEU
-  Futura Stazione Terna
-  Limiti comunali

PIANO DI GESTIONE RISCHIO ALLUVIONI

-  R1
-  R2
-  R3
-  R4

