

**LEGENDA**

- ● ● ● ● CONFINI PROVINCIALE
- ● ● ● ● CONFINI COMUNALE
- ● ● ● ● CONFINI

**Bassano**

**VIABILITA' DI PROPOSTA**

- SUPERSTRADA
- VIABILITA' COMPLEMENTARE E A SERVIZIO DEL TRAFFICO LOCALE

**VIABILITA' IN PROGRAMMA**

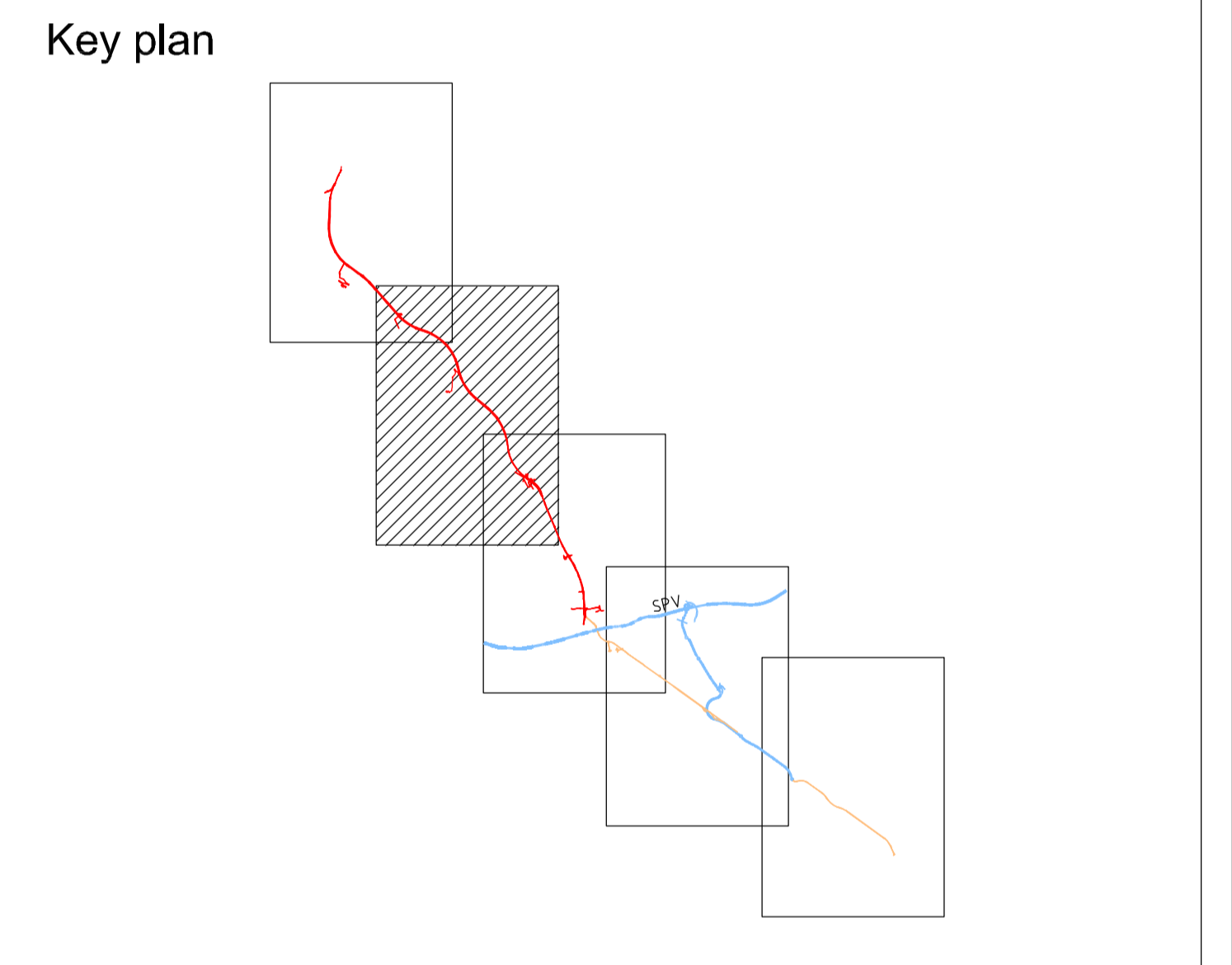
- EDIFICAZIONI CESSI D'ACQUA E FISSAGGI

**VIABILITA' ESISTENTE**

- STRADE STATALI
- STRADE PROVINCIALI
- STRADE COMUNALI PRINCIPALI
- LINEE FERROVIARIE
- FIUMI TORRENTI
- MACINE E SPECCHIAIAI

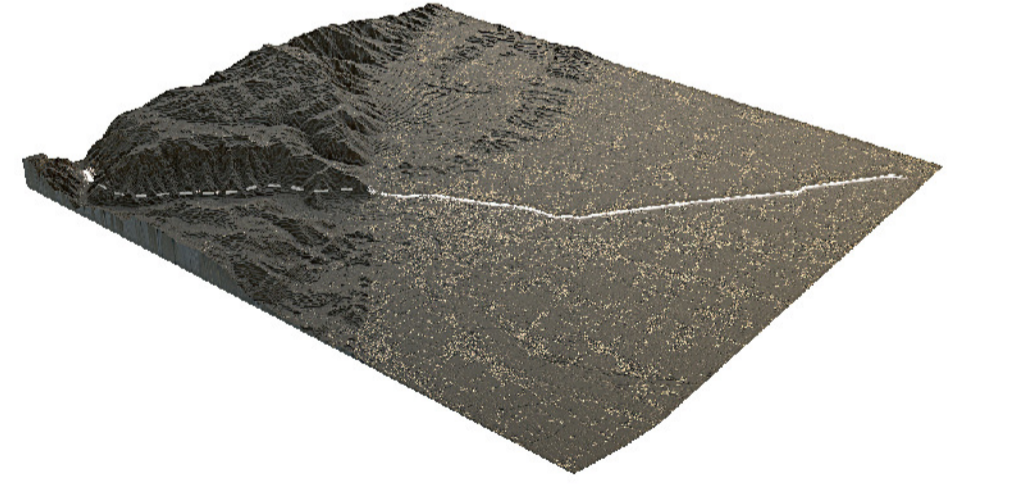
**TIPICI DI VEGETAZIONE**

- ACERIFRASSINATI E ACERIFRAGILI
- CASTAGNATE E ROVERETI
- FAGGETE
- ORNOLETTI E OSTROVARIETATI
- SALICETE E ALTRE FORMAZIONI RIVINE
- ARBUSTI
- FORMAZIONE ANTROPOGENE
- ROBINIETO
- SEPI, FLESI E FASCE BOSCHIVE



**Regione del Veneto**

**Progettazione, costruzione e gestione  
Itinerario della Valsugana Valbrenta - Bassano  
Superstrada a pedaggio**



**PROPOSTA DI FINANZA DI PROGETTO**  
ai sensi della L.R.V. n° 15 / 2002 e D.Lgs n° 163 / 2006  
avviso BURV n° 71 del 28/08/2009

**PROGETTO PRELIMINARE**

PROPRONTE: COSTITUENDO CONSORZIO TRA

PROGETTAZIONE:

RESPONSABILE INTEGRAZIONE PRESTAZIONI SPECIALISTICHE  
Dott. Ing. Gianfranco ZOLETTO

<b>STUDIO DI INQUADRAMENTO TERRITORIALE ED AMBIENTALE</b>		ALL. N.
<b>STUDIO DI PREFATTIBILITA' AMBIENTALE</b>		A.02.01.VE.04
Ambiente - Carta della vegetazione e delle potenzialità faunistiche Tavola 4		SCALA: 1 : 10000
		DATA: DICEMBRE 2009
REDAZIONE	DATA	COMMISSIONE
		ACSF291C.000/C

OPERA PROGETTA 44 ENERGIENELLA LOESE 22 APRILE 1941 N° 635 TUTTI I DIRITTI RISERVATI. QUALSIASI RIPRODUZIONE ED UTILIZZAZIONE NON AUTORIZZATE SANANO PERSUASIVE A RIDERE DILLORE