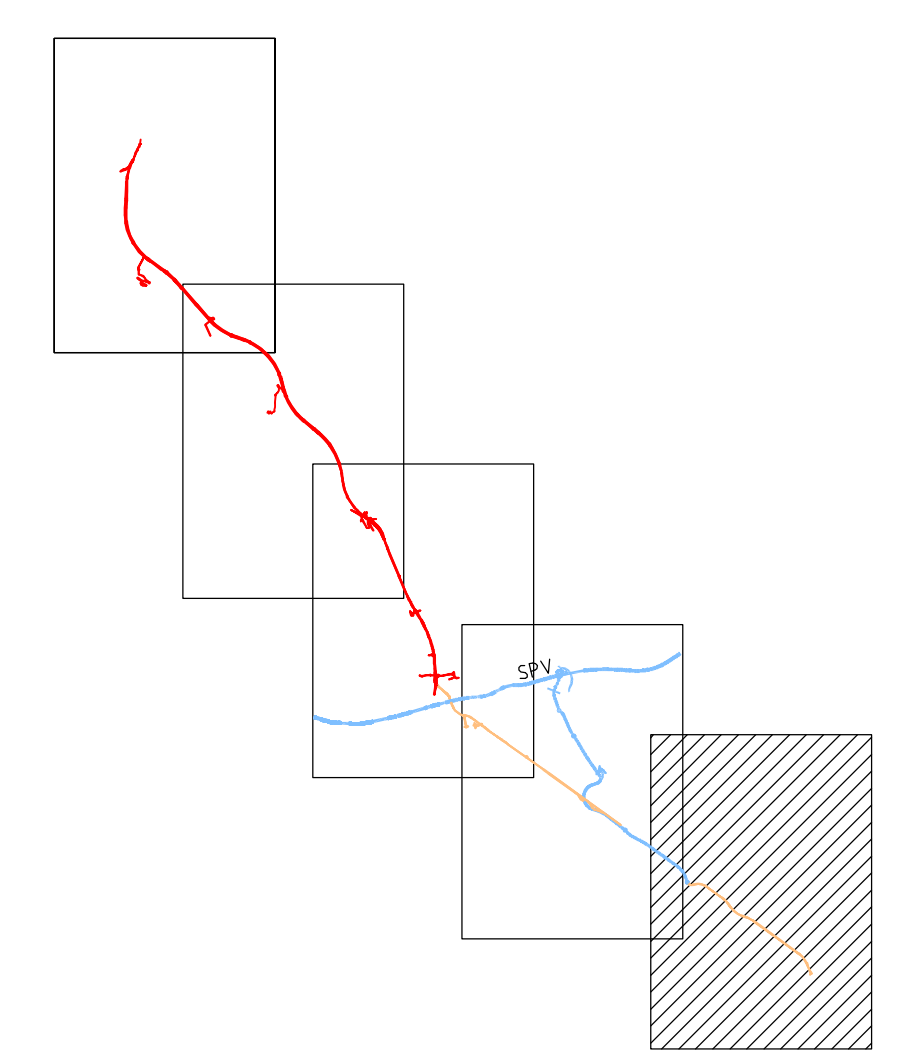
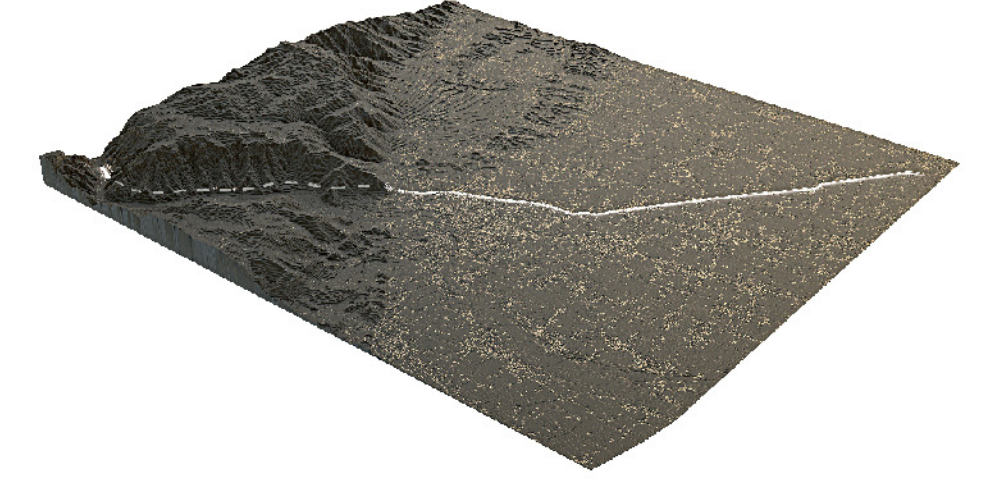


- LEGENDA**
- ● ● ● ● CONFINI PROVINCIALE
  - ○ ○ ○ ○ CONFINI COMUNALE
  - Bassano** COMUNE
- VIABILITA' DI PROPOSTA**
- SUPERSTRADA
  - VIABILITA' COMPLEMENTARE E A SERVIZIO DEL TERRITORIO LOCALE
- VIABILITA' IN PROGRAMMA**
- DEVIAZIONI CORSI D'ACQUA E RIACQUANTIFICE
  - ALTRA PROGETTAZIONE IN PROGRAMMA IN COSTRUZIONE
- VIABILITA' ESISTENTE**
- STRADE STATALI
  - STRADE PROVINCIALI
  - STRADE COMUNALI PRINCIPALI
  - LINEE FERROVIARIE
  - FIUME / TORRENTI
- ZONIZZAZIONE ACUSTICA**
- CLASSE 1
  - CLASSE 2
  - CLASSE 3
  - CLASSE 4
  - CORRIDORO D'INCAINE

Key plan



**Regione del Veneto**  
 Progettazione, costruzione e gestione  
 Itinerario della Valsugana Valbrenta - Bassano  
 Superstrada a pedaggio



**PROPOSTA DI FINANZA DI PROGETTO**  
 ai sensi della L.R.V. n° 151/2002 e D.Lgs. n° 163/2006  
 avvisio BURV n° 71 del 28/09/2009

**PROGETTO PRELIMINARE**

PROponente: COSTITUENDO CONSORZIO TRA

PIZZAROTTI    
 Ing. E. MANTOVANI    
 MCIS    
 CORDOLI&C

PROGETTAZIONE:

idroesse    
 PROTECO    
 HYDROSTUDIO

idroesse - Ingegneria e Infrastrutture spa    
 RESPONSABILE INTEGRAZIONE PRESTAZIONI SPECIALISTICHE  
 Dott. Ing. Gianfranco ZOLETTO

STUDIO DI INQUADRAMENTO TERRITORIALE ED AMBIENTALE		ALL. N°	A.02.01.ZA.01
STUDIO DI PREFATTIBILITA' AMBIENTALE		Scala:	1:10000
Paesaggio - Zonizzazione acustica		DATA:	Dicembre 2009
Tavola 1		COMMESSA:	ACSF291C.0001C
REVISIONE	DATA	PROGETTISTA	PRODOTTORE
0	Settembre 2009	idroesse	idroesse
		DESCRIZIONE	REVISIONI

OPERA PROTETTA AI SENSI DELLA LEGGE 22 APRILE 1964 N° 633 TUTTI I DIRITTI RISERVATI. QUALSIASI RIPRODUZIONE ED UTILIZZAZIONE NON AUTORIZZATE SARANNO PERSEGUITE A PIU' DI LEGGE.