

LEGENDA

- ● ● ● ● CONFINI PROVINCIALE
- ● ● ● ● CONFINI COMUNALE
- ● ● ● ● COMUNE

Bassano

VIABILITA' DI PROPOSTA

- SUPERSTRADA
- VIABILITA' COMPLEMENTARE E A SERVIZIO DEL TERRITORIO LOCALE
- DEVIAZIONI CORSI D'ACQUA E PIAZZANTURE

VIABILITA' IN PROGRAMMA

- ALTRA PROGETTAZIONE IN PROGRAMMA IN COSTRUZIONE

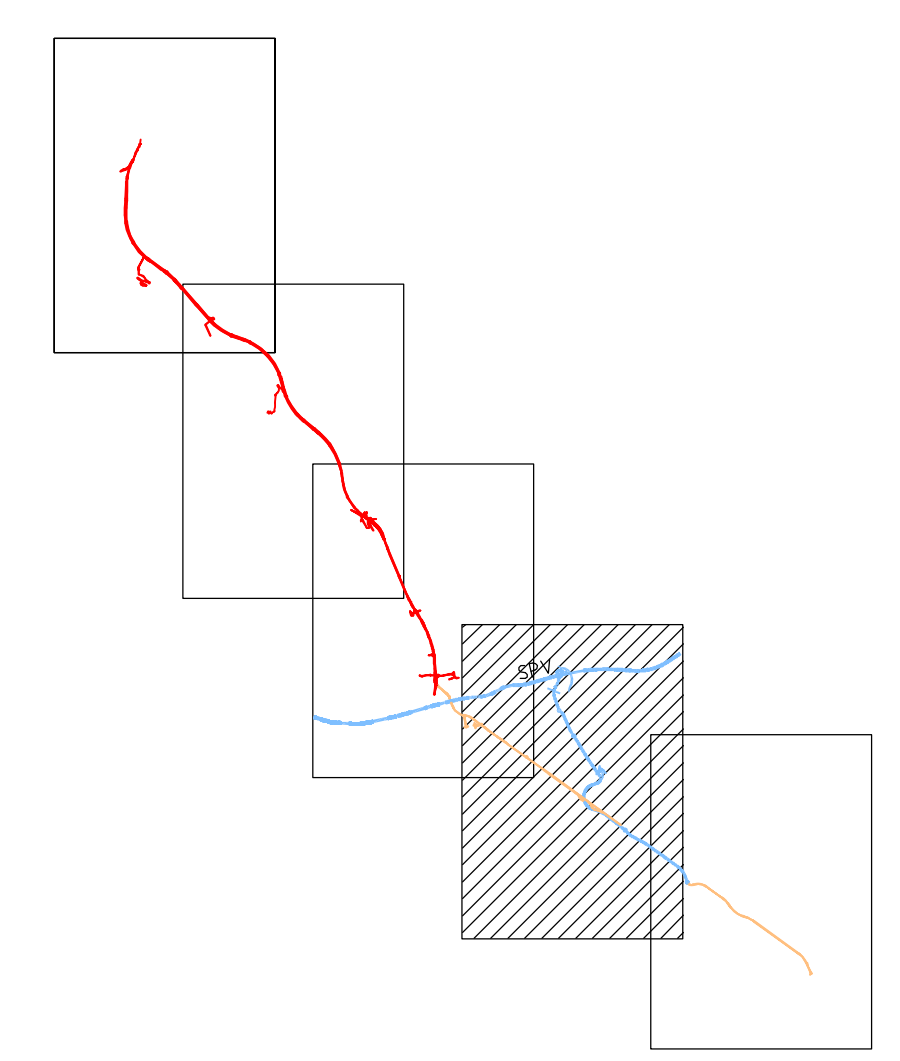
VIABILITA' ESISTENTE

- STRADE STATALI
- STRADE PROVINCIALI
- STRADE COMUNALI PRINCIPALI
- LINEE FERROVIARIE
- FIUME / TORRENTE

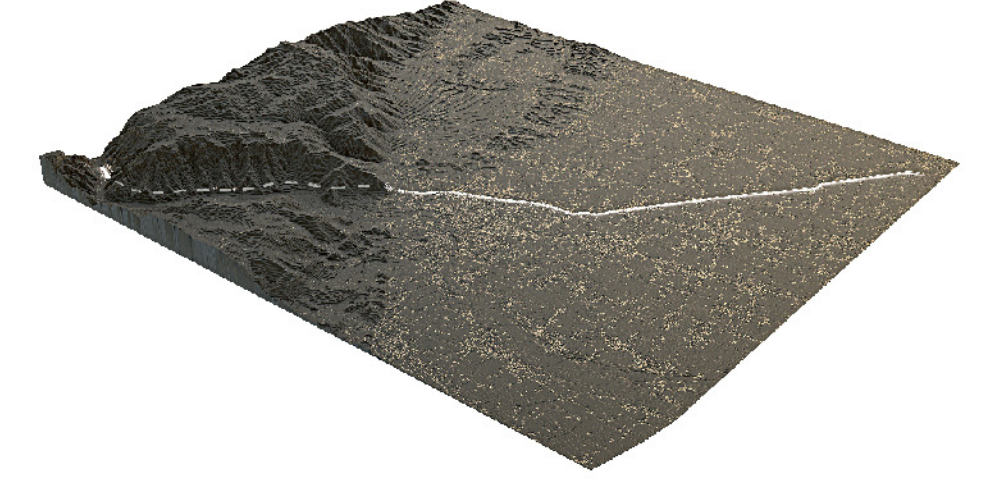
ZONIZZAZIONE ACUSTICA

- CLASSE 1
- CLASSE 2
- CLASSE 3
- CLASSE 4
- CORRIDORO D'INCAINE

Key plan



Regione del Veneto
 Progettazione, costruzione e gestione
 Itinerario della Valsugana Valbrenta - Bassano
 Superstrada a pedaggio



PROPOSTA DI FINANZA DI PROGETTO
 ai sensi della L.R.V. n° 151/2002 e D.Lgs. n° 163/2006
 avviso BURV n° 71 del 28/09/2009

PROGETTO PRELIMINARE

PROPONENTE: COSTITUENDO CONSORZIO TRA

PROGETTAZIONE:

Responsabile integrazione prestazioni specialistiche
 Dott. Ing. Gianfranco ZOLLETTI

STUDIO DI INQUADRAMENTO TERRITORIALE ED AMBIENTALE		ALL. N°	A.02.01.ZA.02
STUDIO DI PREFATTIBILITA' AMBIENTALE		Scala:	1:10000
Paesaggio - Zonizzazione acustica		DATA:	Dicembre 2009
Tavola 2		COMMESSA:	ACSF291C.0001C
REVISIONE	DATA	PROGETTISTA	PRODOTTORE

OPERA PROTETTA AI SENSI DELLA LEGGE 22 APRILE 1964 N° 633 TUTTI I DIRITTI RISERVATI. QUALSIASI RIPRODUZIONE ED UTILIZZAZIONE NON AUTORIZZATE SARANNO PERSEGUITE A PIU' DI LEGGE