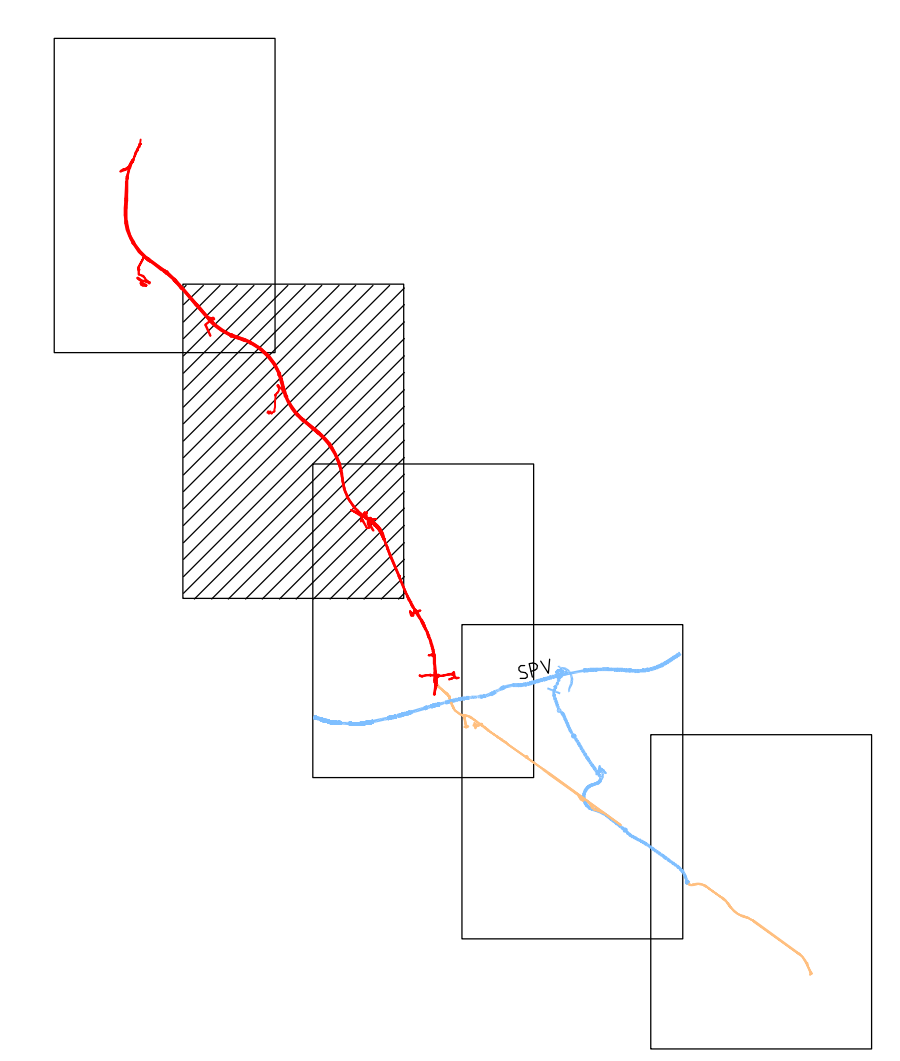
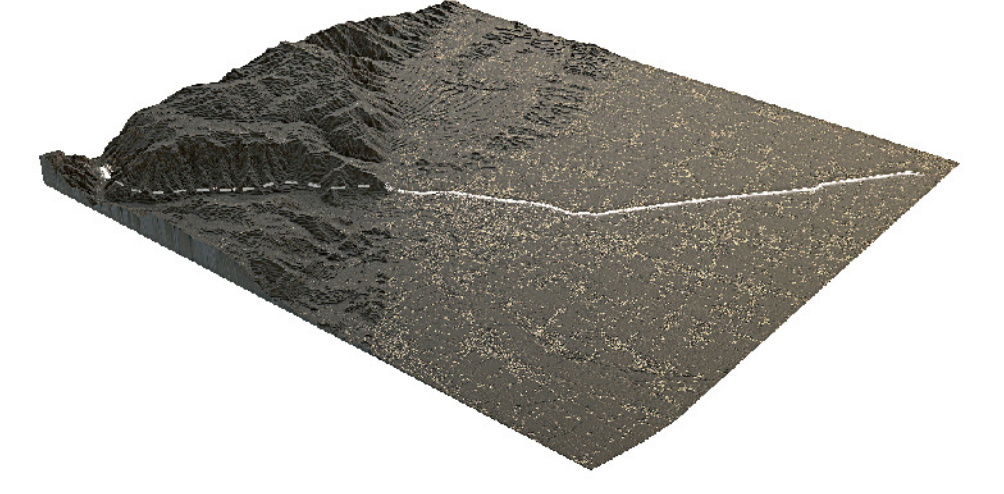


- LEGENDA**
- ● ● ● ● CONFINI PROVINCIALE
 - ● ● ● ● CONFINI COMUNALE
 - COMUNE
- VIABILITA' DI PROPOSTA**
- SUPERSTRADA
 - VIABILITA' COMPLEMENTARE E A SERVIZIO DEL TERRITORIO LOCALE
- VIABILITA' IN PROGRAMMA**
- DEVIAZIONI CORSI D'ACQUA E RICONDIZIONATE
 - ALTRA PROGETTAZIONE IN PROGRAMMA IN COSTRUZIONE
- VIABILITA' ESISTENTE**
- STRADE STATALI
 - STRADE PROVINCIALI
 - STRADE COMUNALI PRINCIPALI
 - LINEE FERROVIARIE
 - FIUME / TORRENTE
- ZONIZZAZIONE ACUSTICA**
- CLASSE 1
 - CLASSE 2
 - CLASSE 3
 - CLASSE 4
 - CORRIDORO D'INCAINE

Key plan



Regione del Veneto
 Progettazione, costruzione e gestione
 Itinerario della Valsugana Valbrenta - Bassano
 Superstrada a pedaggio



PROPOSTA DI FINANZA DI PROGETTO
 ai sensi della L.R.V. n° 151/2002 e D.Lgs. n° 163/2006
 avviso BURV n° 71 del 28/09/2009

PROGETTO PRELIMINARE

PROPRONTE: COSTITUENDO CONSORZIO TRA

PIZZAROTTI
 Ing. E. MANTOVANI
 MCIS
 CORDOLI&C

PROGETTAZIONE:

idroesse
 PROTECO
 HYDROSTUDIO

Sistema di esecuz. a cura di: venetopass

RESPONSABILE INTEGRAZIONE PRESTAZIONI SPECIALISTICHE
 Dott. Ing. Gianfranco ZOLETTO

STUDIO DI INQUADRAMENTO TERRITORIALE ED AMBIENTALE		STUDIO DI PREFATTIBILITA' AMBIENTALE		Paesaggio - Zonizzazione acustica		Tavola 4		ALL. N° A.02.01.ZA.04	
								SCALE: 1:10000	
								DATA: Dicembre 2009	
								COMMESSA: ACSF291C.000IC	
REVISIONE	DATA	DESCRIZIONE	PROGETTATO	CONTROLLATO	AUTORIZZATO	VERIFICATO	CONFERMATO	PRODOTTO	APPROVATO
0	28/09/2009	Prova in scala							

OPERA PROTETTA AI SENSI DELLA LEGGE 22 APRILE 1964 N° 633 TUTTI DIRITTI RISERVATI. QUALSIASI RIPRODUZIONE ED UTILIZZAZIONE NON AUTORIZZATE SARANNO PERSEGUITE A PIU' DI LEGGE.