

LEGENDA

-  Area di progetto
-  Area impianto
-  Area Sottostazione Terna "Butera 2"
-  Area Cabina utente
-  Caviddotto Impianto - Area Utente
-  Caviddotto Area Utente - SST
-  Area Vasta
-  Acquedotto esistente
-  Punto di Ripresa (PR_XXX)

LEGENDA BENI

-  Vincoli in Rete:
-  Vincoli in Rete Archeologici
-  Vincoli in Rete Architettonici
-  Vincoli in Rete Parchi e Giardini
- Piano Paesaggistico della Provincia di Caltanissetta**
- Componenti del paesaggio**
-  Aree di interesse archeologico art.142, D.lgs. 42/04
-  Regia Trazzera
-  Strada Panoramica
- Catalogo Servizi S.I.T.R.**
- Varie:**
-  Beni isolati
-  Siti archeologici

Note: in legenda i testi in grigio indicano che il sito o il bene in questione non è presente all'interno dell'Area Vasta



GValue
Improvving performance, improving life

Caltanissetta Solar S.r.l.
Via S. Maria, 9
92022 Caltanissetta (CL)
Tel. +39 0321 204181/189
P. IVA 1187450964

CAITANISSETTA SOLAR S.r.l.
Via S. Maria, 9
92022 Caltanissetta (CL)
Tel. +39 0321 204181/189
P. IVA 1187450964

Coordinatore del progetto: Ines Luigi Casanova



Antex
Sede Legale: Via Sabotino, 8 - 90018 Caltanissetta (CL)
Sede Operativa: Via S. Maria, 9 - 92022 Caltanissetta (CL)
Web: www.antexgroup.it

Prodotto e distribuito in Italia da: **Antex Group**
Via S. Maria, 9 - 92022 Caltanissetta (CL)
Tel. +39 0321 204181/189
P. IVA 1187450964







REGIONE SICILIA Libero Consorzio Comunale di Caltanissetta COMUNE DI BUTERA

Progetto di un impianto agrovoltaico con soluzioni integrative innovative e sistemi di monitoraggio delle colture, realizzato su inseguitori solari, ai sensi del comma 5, art.31 della L.108/2021 e delle relative opere di connessione alla rete elettrica nazionale, da realizzare nel Comune di Butera in C.da Pozzillo, di potenza nominale di 35.400 KW e di potenza del generatore di 39.606,84 KWp denominato "BUTIRAH"

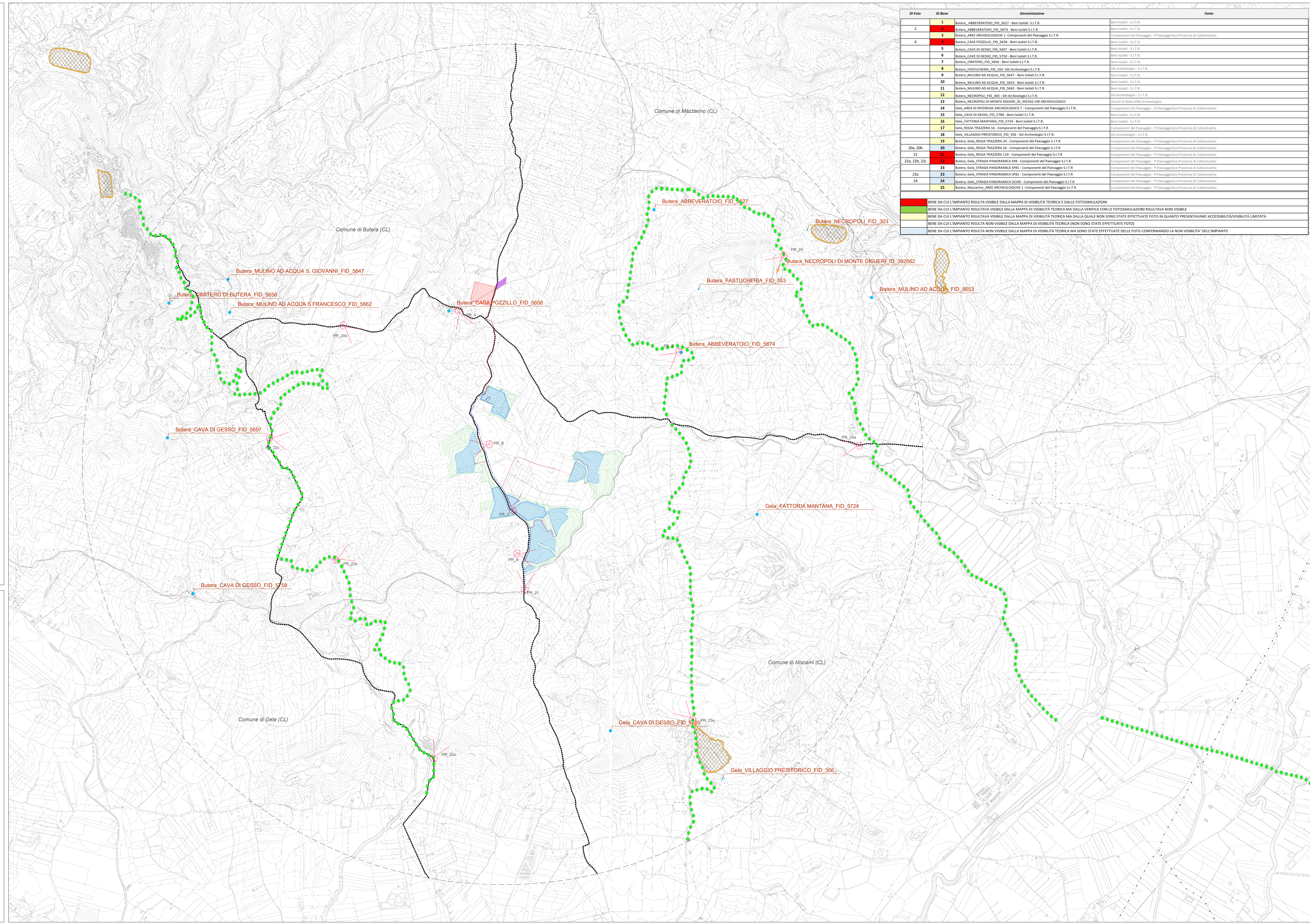
LABORATO: Titolo: **ANALISI DI INTERVISIBILITÀ - INQUADRAMENTO PUNTI DI SCATTO FOTOSERIMENTI**

Codice elaborato: _____

Tar: BUT_PD_18C

Scala: 1:15.000

REV	DATA	DESCRIZIONE	ELABORAZIONE	VERIFICA	APPROVAZIONI
0	Giugno 2022	Prima emissione	ANTEX	GR VALUE	GR VALUE
1					



ID Foto	ID Bene	Denominazione	Fonte
1	1	Butera_ABBEVERATOIO_FID_5627 - Beni Isolati S.I.T.R.	Beni Isolati - S.I.T.R.
2	2	Butera_ABBEVERATOIO_FID_5624 - Beni Isolati S.I.T.R.	Beni Isolati - S.I.T.R.
3	3	Butera_AREE ARCHEOLOGICHE 1 - Componenti del Paesaggio S.I.T.R.	Componenti del Paesaggio - P.Paesaggistico Provincia di Caltanissetta
4	4	Butera_CASA POZZILLO_FID_5658 - Beni Isolati S.I.T.R.	Beni Isolati - S.I.T.R.
5	5	Butera_CAVE DI GESSO_FID_5697 - Beni Isolati S.I.T.R.	Beni Isolati - S.I.T.R.
6	6	Butera_CAVE DI GESSO_FID_5750 - Beni Isolati S.I.T.R.	Beni Isolati - S.I.T.R.
7	7	Butera_CIMITERO_FID_5656 - Beni Isolati S.I.T.R.	Beni Isolati - S.I.T.R.
8	8	Butera_FASTUCHERIA_FID_353 - Siti Archeologici S.I.T.R.	Siti Archeologici - S.I.T.R.
9	9	Butera_MULINO AD ACQUA_FID_5647 - Beni Isolati S.I.T.R.	Beni Isolati - S.I.T.R.
10	10	Butera_MULINO AD ACQUA_FID_5653 - Beni Isolati S.I.T.R.	Beni Isolati - S.I.T.R.
11	11	Butera_MULINO AD ACQUA_FID_5662 - Beni Isolati S.I.T.R.	Beni Isolati - S.I.T.R.
12	12	Butera_NECROPOLI_FID_303 - Siti Archeologici S.I.T.R.	Siti Archeologici - S.I.T.R.
13	13	Butera_NECROPOLI DI MONTE DISUERI_ID_392562 - VR ARCHEOLOGICO	Vincoli in Rete VR Archeologico
14	14	Gela_AREE DI INTERESSE ARCHEOLOGICO 7 - Componenti del Paesaggio S.I.T.R.	Componenti del Paesaggio - P.Paesaggistico Provincia di Caltanissetta
15	15	Gela_CAVA DI GESSO_FID_5780 - Beni Isolati S.I.T.R.	Beni Isolati - S.I.T.R.
16	16	Gela_FATTORIA MANTANA_FID_5724 - Beni Isolati S.I.T.R.	Beni Isolati - S.I.T.R.
17	17	Gela_REGIA TRAZZERA 16 - Componenti del Paesaggio S.I.T.R.	Componenti del Paesaggio - P.Paesaggistico Provincia di Caltanissetta
18	18	Gela_VILLAGGIO PREISTORICO_FID_356 - Siti Archeologici S.I.T.R.	Siti Archeologici - S.I.T.R.
19	19	Gela_REGIA TRAZZERA 24 - Componenti del Paesaggio S.I.T.R.	Componenti del Paesaggio - P.Paesaggistico Provincia di Caltanissetta
20	20	Butera_Gela_REGIA TRAZZERA 18 - Componenti del Paesaggio S.I.T.R.	Componenti del Paesaggio - P.Paesaggistico Provincia di Caltanissetta
20a, 20b	20	Butera_Gela_REGIA TRAZZERA 18 - Componenti del Paesaggio S.I.T.R.	Componenti del Paesaggio - P.Paesaggistico Provincia di Caltanissetta
21	21	Butera_Gela_REGIA TRAZZERA 119 - Componenti del Paesaggio S.I.T.R.	Componenti del Paesaggio - P.Paesaggistico Provincia di Caltanissetta
22a, 22b, 22c	22	Butera_Gela_STRADA PANORAMICA SP8 - Componenti del Paesaggio S.I.T.R.	Componenti del Paesaggio - P.Paesaggistico Provincia di Caltanissetta
23	23	Butera_Gela_STRADA PANORAMICA SP81 - Componenti del Paesaggio S.I.T.R.	Componenti del Paesaggio - P.Paesaggistico Provincia di Caltanissetta
23a	23	Butera_Gela_STRADA PANORAMICA SP81 - Componenti del Paesaggio S.I.T.R.	Componenti del Paesaggio - P.Paesaggistico Provincia di Caltanissetta
24	24	Butera_Gela_STRADA PANORAMICA S5390 - Componenti del Paesaggio S.I.T.R.	Componenti del Paesaggio - P.Paesaggistico Provincia di Caltanissetta
24	24	Butera_Mazzarino_AREE ARCHEOLOGICHE 1 - Componenti del Paesaggio S.I.T.R.	Componenti del Paesaggio - P.Paesaggistico Provincia di Caltanissetta
25	25	Butera_Mazzarino_AREE ARCHEOLOGICHE 1 - Componenti del Paesaggio S.I.T.R.	Componenti del Paesaggio - P.Paesaggistico Provincia di Caltanissetta

BENE DA CUI L'IMPIANTO RISULTA VISIBILE DALLA MAPPA DI VISIBILITÀ TEORICA E DALLE FOTOSIMULAZIONI
BENE DA CUI L'IMPIANTO RISULTA VISIBILE DALLA MAPPA DI VISIBILITÀ TEORICA MA DALLA VERIFICA CON LE FOTOSIMULAZIONI RISULTAVA NON VISIBILE
BENE DA CUI L'IMPIANTO RISULTAVA VISIBILE DALLA MAPPA DI VISIBILITÀ TEORICA MA DALLA VERIFICA NON SONO STATE EFFETTUATE FOTO IN QUANTO PRESENTAVANO ACCESSIBILITÀ/VISIBILITÀ LIMITATA
BENE DA CUI L'IMPIANTO RISULTA NON VISIBILE DALLA MAPPA DI VISIBILITÀ TEORICA (NON SONO STATE EFFETTUATE FOTO)
BENE DA CUI L'IMPIANTO RISULTA NON VISIBILE DALLA MAPPA DI VISIBILITÀ TEORICA MA SONO STATE EFFETTUATE DELLE FOTO CONFERMANDO LA NON VISIBILITÀ DELL'IMPIANTO