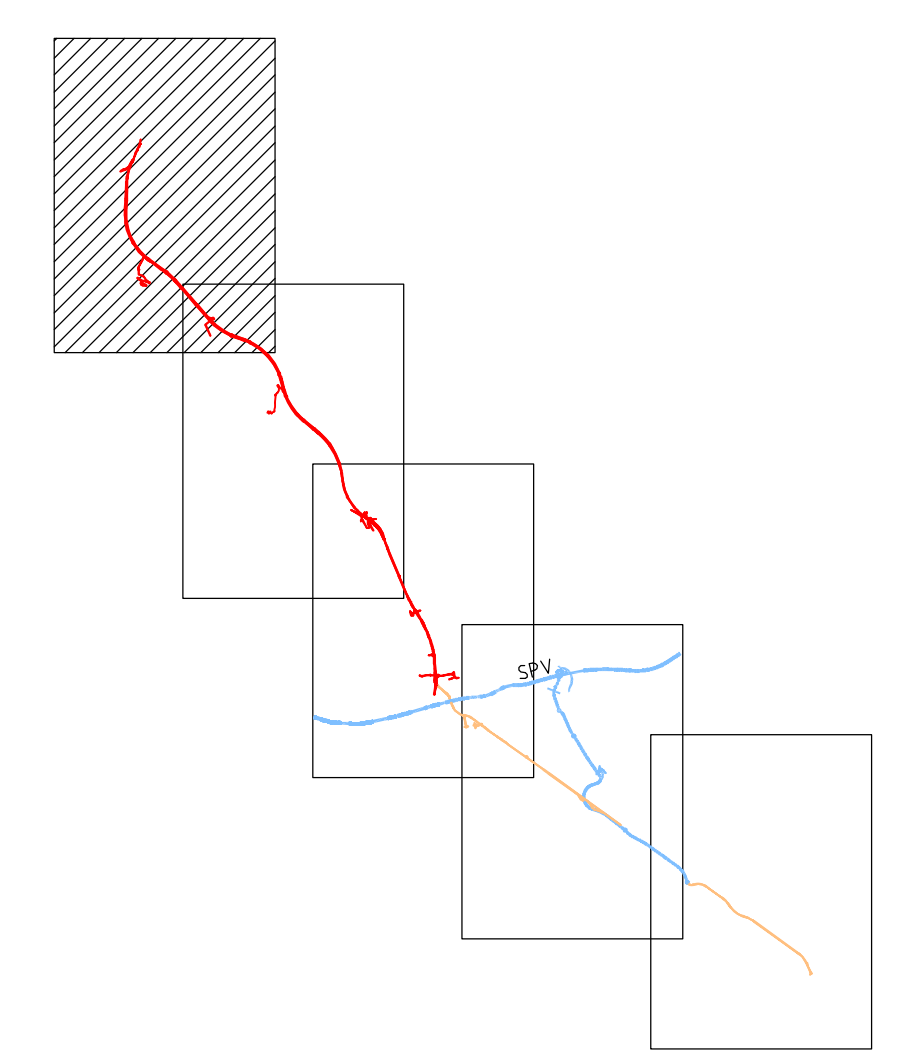
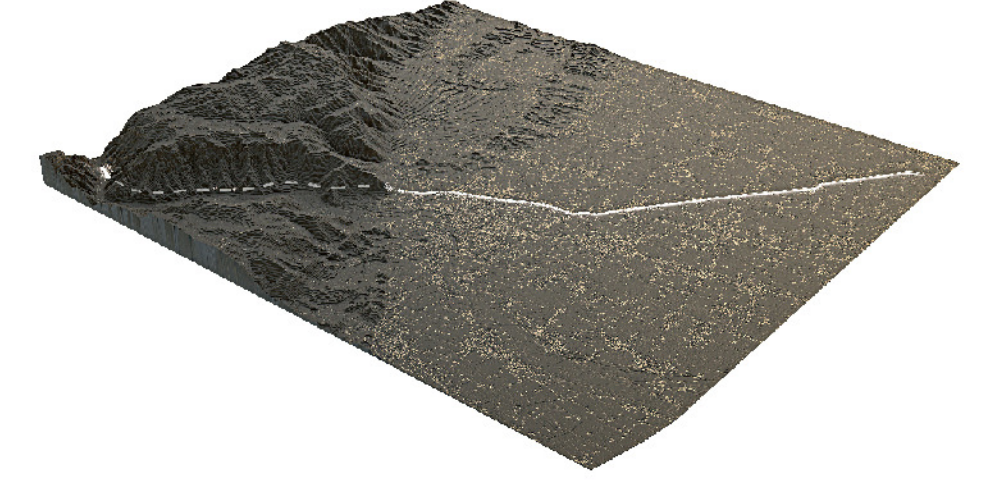


- LEGENDA**
- ● ● ● ● CONFINI PROVINCIALE
 - ● ● ● ● CONFINI COMUNALE
 - Bassano** COMUNE
- VIABILITA' DI PROPOSTA**
- SUPERSTRADA
 - VIABILITA' COMPLEMENTARE E A SERVIZIO DEL TERRITORIO LOCALE
- VIABILITA' IN PROGRAMMA**
- DEVIAZIONI CON SIMBOLIA E PIAZZOLE
 - ALTRA PROGETTAZIONE IN PROGRAMMA IN COSTRUZIONE
- VIABILITA' ESISTENTE**
- STRADE STATALI
 - STRADE PROVINCIALI
 - STRADE COMUNALI PRINCIPALI
 - LINEE FERROVIARIE
 - Fiume Brenta
- ZONIZZAZIONE ACUSTICA**
- CLASSE 1
 - CLASSE 2
 - CLASSE 3
 - CLASSE 4
- CORRIDOIO D'INDAGINE

Key plan



Regione del Veneto
Progettazione, costruzione e gestione
Itinerario della Valsugana Valbrenta - Bassano
Superstrada a pedaggio



PROPOSTA DI FINANZA DI PROGETTO
 ai sensi della L.R.V. n° 15/2002 e D.Lgs. n° 163/2006
 avvio BURV n° 71 del 28/09/2009

PROGETTO PRELIMINARE

PROponente: COSTITUENDO CONSORZIO TRA

PIZZAROTTI
 Ing. E. MANTOVANI
 MCIS
 CORDOLI&C

PROGETTAZIONE:

idreesse
 PROTECO
 HYDROSTUDIO

RESPONSABILE INTEGRAZIONE PRESTAZIONI SPECIALISTICHE
 Dott. Ing. Gianfranco ZOLETTO

STUDIO DI INQUADRAMENTO TERRITORIALE ED AMBIENTALE		ALL. N°	A.02.01.ZA.05
STUDIO DI PREFATTIBILITA' AMBIENTALE		Scala:	1:10000
Paesaggio - Zonizzazione acustica		DATA:	Dicembre 2009
Tavola 5		COMMESSA:	ACSF291C.000/C
REVISIONE	DATA	PROGETTISTA	VERIFICATO
0	28/12/2009	idreesse	Proteco
		idreesse	Proteco

OPERA PROTETTA AI SENSI DELLA LEGGE 22 APRILE 1964 N° 633 TUTTI I DIRITTI RISERVATI. QUALSIASI RIPRODUZIONE ED UTILIZZAZIONE NON AUTORIZZATE SARANNO PERSEGUITE A PIU' DI LEGGE.