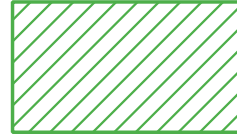
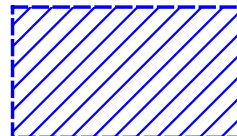


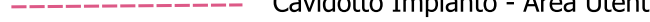

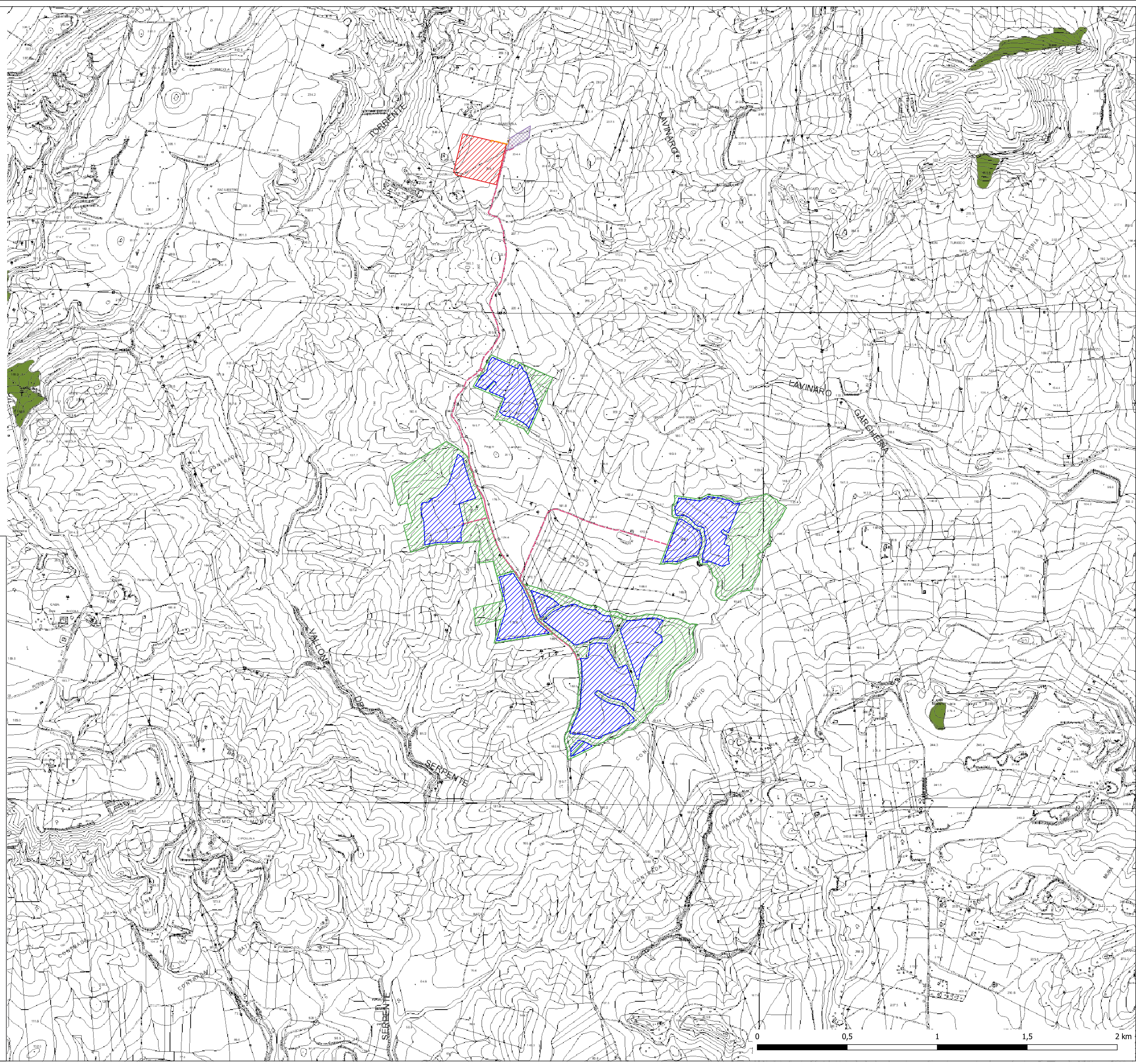





LEGENDA

-  Area di Progetto
-  Area Impianto
-  Area Sottostazione TERNA " Butera 2"
-  Area Cabina utente
-  Cavidotto Impianto - Area Utente
-  Cavidotto Area Utente - SST

Carta_forestaleLR16_96
Carta forestale LR 16/96



COMMITTENTE		Caltanissetta Solar S.r.l. Via Durini, 9 20122 Milano Tel. +39.02.50043159 PEC: caltanissettasolar@legalmail.it				
PROGETTISTI		ANTEX Group Sede Legale: Via Sabotino, 8 - 96013 Carlentini (SR) Uffici: Via Jonica, 16 - Loc. Belvedere - 96100 Siracusa (SR) Web: www.anteigroup.it				
PROGETTO						
ELABORATO	Titolo: Carta Forestale - L.R. 16/96 Tav: BUT_PD_32					
PROGETTO	Regione Sicilia, Libero Consorzio Comunale di Caltanissetta, Comune di Butera					
DESCRIZIONE	Progetto di un impianto agrovoltaiico con soluzioni integrative innovative e sistemi di monitoraggio delle colture, realizzato su inseguitori solari, ai sensi del comma 5, art.31 della L. 108/2021 e delle relative opere di connessione alla rete elettrica nazionale, da realizzare nel Comune di Butera in C.da Pozzillo, di potenza nominale di 35.400 KW e di potenza del generatore di 39.606,84 KWp denominato "BUTIRAH"					
CODICE ELABORATO	Scala: 1/10.000					
REVISIONI	0	Giugno 2022	Prima emissione	GIOCONDO	GR VALUE	GR VALUE
REVISIONI	REV.	DATA	DESCRIZIONE	ELABORAZIONE	VERIFICA	APPROVAZIONE