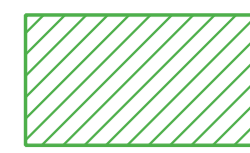
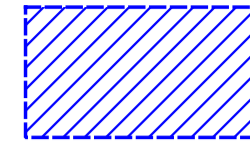




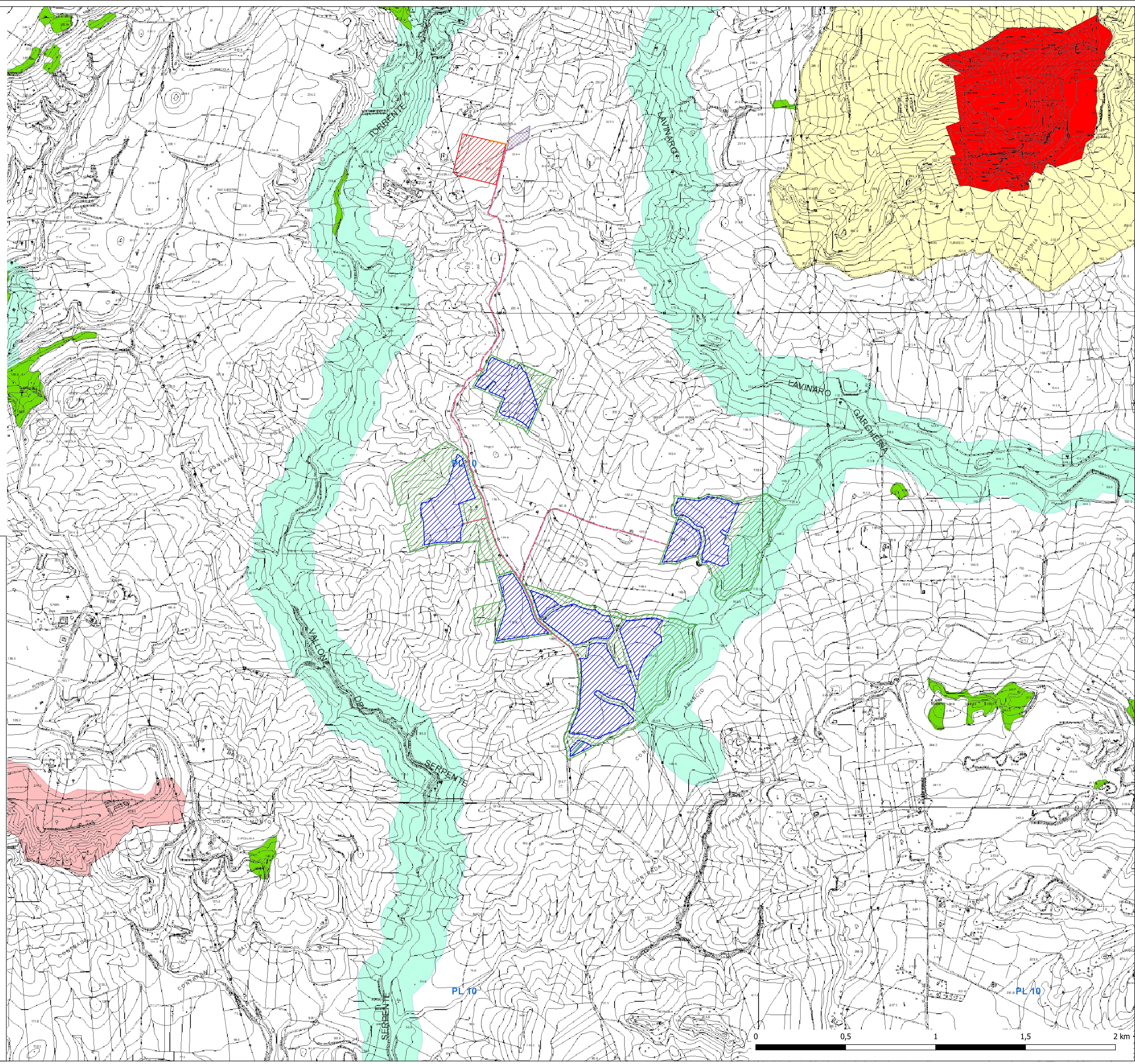


LEGENDA

-  Area di Progetto
-  Area Impianto
-  Area Sottostazione TERNA " Butera 2"
-  Area Cabina utente
-  Cavidotto Impianto - Area Utente
-  Cavidotto Area Utente - SST

paesaggi locali

-  Vincoli Archeologici art.10 D.lgs. 42/04
-  aree di interesse archeologico - art.142, lett. m, D.lgs.42/04
-  zone umide - art.142, lett. i, D.lgs.42/04
-  aree riserve regionali - art.142, lett. f, D.lgs.42/04
-  aree costa 300m - art.142, lett. a, D.lgs. 42/04
-  aree laghi 300m - art.142, lett. b, D.lgs. 42/04
-  aree fiumi 150m - art.142, lett. c, D.lgs.42/04
-  aree boscate - art.142, lett. g, D.lgs.42/04
-  aree tutelate - art.136, D.lgs.42/04
-  aree tutelate - art.134, lett. c, D.lgs. 42/04



COMITENTE

GRvalue Improving performances, improving life.

Caltanissetta Solar S.r.l.
Via Durini, 9
20122 Milano
Tel. +39.02.50043159
PEC: caltanissettasolar@legalmail.it

CALTANISSETTA SOLAR S.r.l.
Via Durini, 9
20122 Milano (MI)
P. IVA 11875450964

Coordinatore del progetto: Arch. Luigi Giocondo

PROGETTISTI

Antex Group

ANTEX Group
Sede Legale: Via Sabotino, 8 - 96013 Carlentini (SR)
Ufficio: Via Jonica, 16 - Loc. Belvedere - 96100 Siracusa (SR)
Web: www.antexgroup.it

Arch. Luigi Giocondo
Coordinatore del progetto



REGIONE SICILIA Libero Consorzio Comunale di Caltanissetta COMUNE DI BUTERA

PROGETTO

Progetto di un impianto agrovoltaioco con soluzioni integrative innovative e sistemi di monitoraggio delle colture, realizzato su inseguitori solari, ai sensi del comma 5, art.31 della L.108/2021 e delle relative opere di connessione alla rete elettrica nazionale, da realizzare nel Comune di Butera in C.da Pozzillo, di potenza nominale di 35.400 KW e di potenza del generatore di 39.606,84 KWp denominato "BUTIRAH"

ELABORATO

Titolo: Beni Paesaggistici - Piano Paesaggistico Prov. CL Tav: BUT_PD_35

Codice elaborato: Scala: 1/10.000

REV.	DATA	DESCRIZIONE	ELABORAZIONE	VERIFICA	APPROVAZIONE
0	Giugno 2022	Prima emissione	GIOCONDO	GR VALUE	GR VALUE

