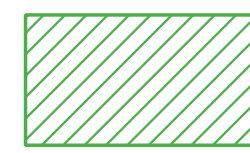
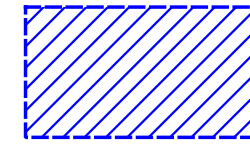
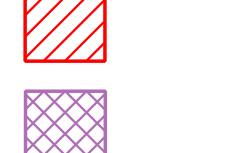





LEGENDA

-  Area di Progetto
-  Area Impianto
-  Area Sottostazione TERNIA " Butera 2"
-  Area Cabina utente
-  Cavidotto Impianto - Area Utente
-  Cavidotto Area Utente - SST

rete_ecologica_siciliana

Capoluoghi di provincia



Nodi RES



Pietre da guado (Stepping stones)

Pietre da guado - Zone umide



Zone umide

Pietre da guado - Zone umide da riqualificare



Zone umide da riqualificare

Pietre da guado - Altre zone



Altre zone

Pietre da guado - Altre zone da riqualificare



Altre zone da riqualificare

Pietre da guado - Stagni



Stagni

Areie di collegamento (corridoi ecologici)

Corridoi lineari

Corridoio lineare da riqualificare



Corridoio lineare

Corridoi diffusi

Corridoio diffuso da riqualificare

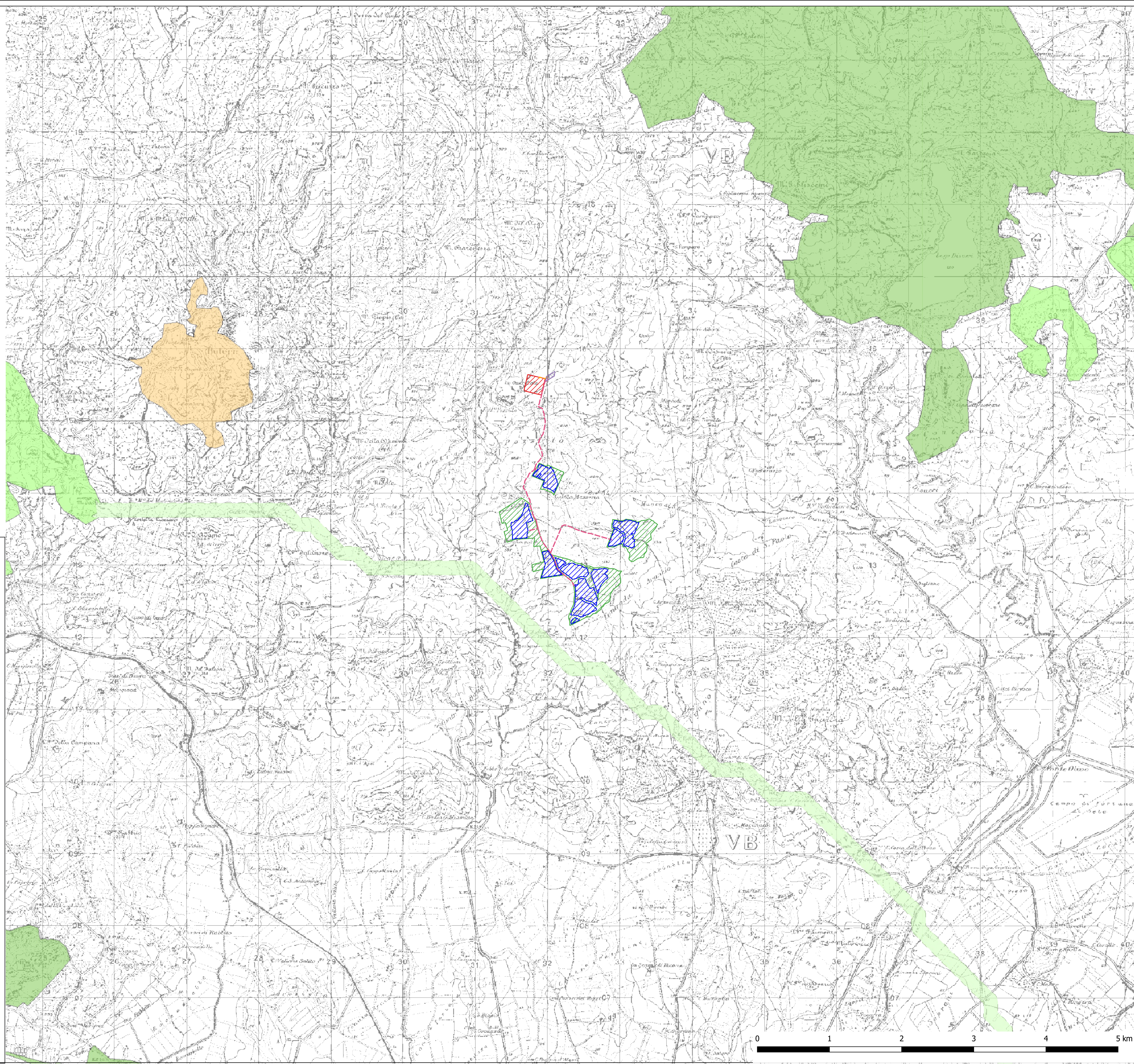


Corridoio diffuso

Zone cuscinetto (Buffer zones)



Zone cuscinetto



GR/Value Improving performances, improving life.

Caltanissetta Solar S.r.l.
Via Durini, 9
20122 Milano
Tel. +39.02.50043159
PEC: caltanissettasolar@legalmail.it

CALTANISSETTA SOLAR S.r.l.
Via Durini, 9
20122 Milano (MI)
P. IVA 11875450964

Coordinatore del progetto: Arch. Luigi Giocondo

Antex Group

ANTEX Group
Sede Legale: Via Sabotino, 8 - 96013 Caltanissetta (SR)
Ufficio: Via Jonica, 16 - Loc. Belvedere - 96100 Siracusa (SR)
Web: www.antexgroup.it

Responsabile tecnico:
Arch. Luigi Giocondo
Ordine degli Architetti/Ingegneri/Geometri di Siracusa n° 22



REGIONE SICILIA Libero Consorzio Comunale di Caltanissetta COMUNE DI BUTERA

PROGETTO
Progetto di un impianto agrovoltaiico con soluzioni integrative innovative e sistemi di monitoraggio delle colture, realizzato su inseguitori solari, ai sensi del comma 5, art.31 della L.108/2021 e delle relative opere di connessione alla rete elettrica nazionale, da realizzare nel Comune di Butera in C.da Pozzillo, di potenza nominale di 35.400 KW e di potenza del generatore di 39.606,84 KWp denominato "BUTIRAH"

ELABORATO
Titolo: Carta Rete Ecologica Siciliana Tav: BUT_PD_42

Codice elaborato: Scala: 1/25.000

0	Giugno 2022	Prima emissione	GIOCONDO	GR VALUE	GR VALUE
REV.	DATA	DESCRIZIONE	ELABORAZIONE	VERIFICA	APPROVAZIONE

