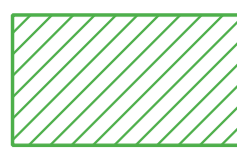
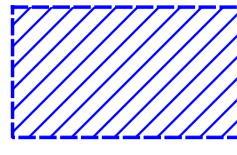




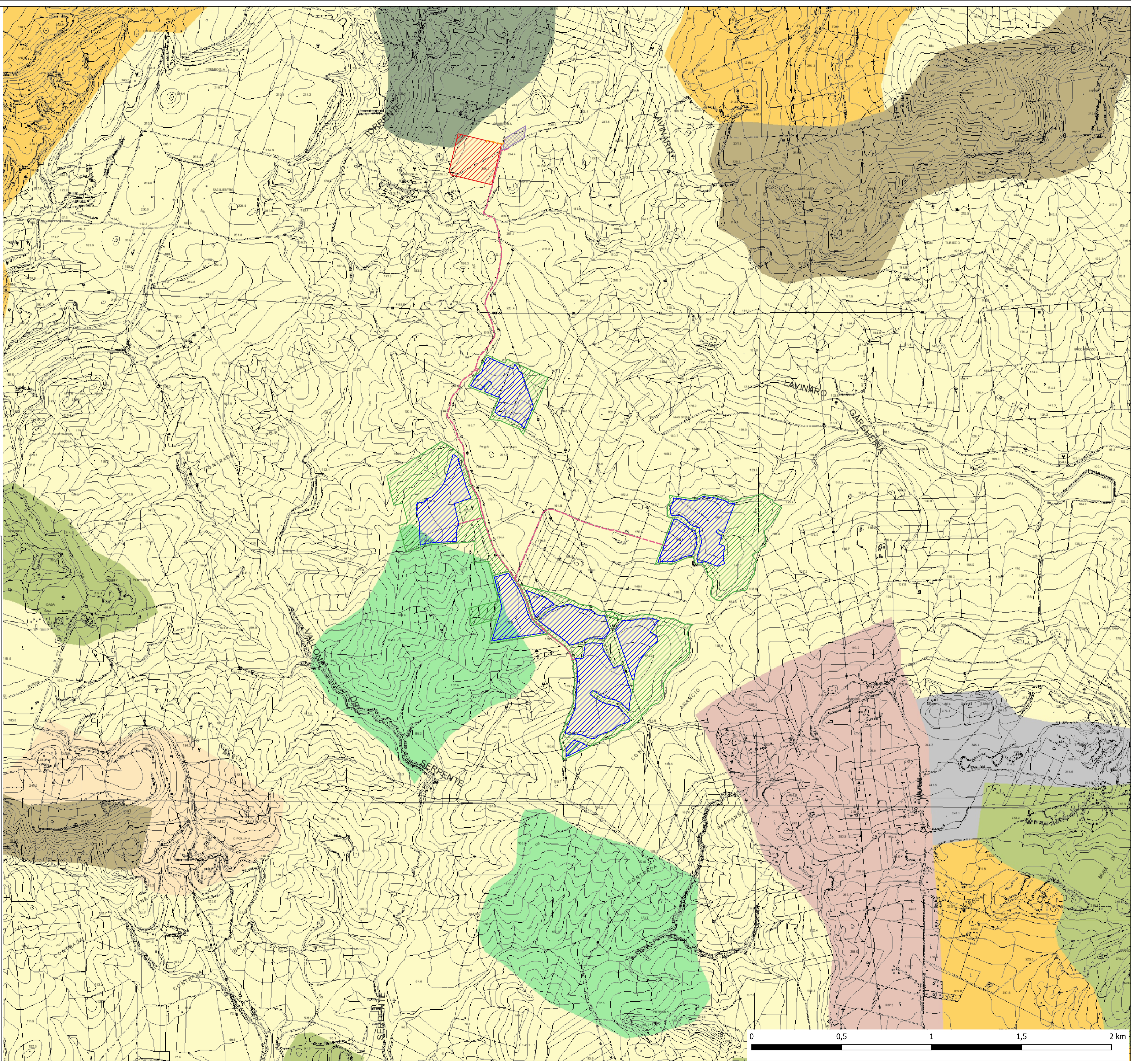


LEGENDA

-  Area di Progetto
-  Area Impianto
-  Area Sottostazione TERN " Butera 2"
-  Area Cabina utente
-  Cavidotto Impianto - Area Utente
-  Cavidotto Area Utente - SST

- Carta Verde, 2014**
- 111 aree pianificate insediamenti
 - 112 aree edificabili insediamenti
 - 113 aree industriali
 - 114 infrastrutture generali
 - 115 aree portuali
 - 116 aree portuali
 - 117 aree portuali
 - 118 aree portuali
 - 119 aree portuali
 - 120 aree portuali
 - 121 aree portuali
 - 122 aree portuali
 - 123 aree portuali
 - 124 aree portuali
 - 125 aree portuali
 - 126 aree portuali
 - 127 aree portuali
 - 128 aree portuali
 - 129 aree portuali
 - 130 aree portuali
 - 131 aree portuali
 - 132 aree portuali
 - 133 aree portuali
 - 134 aree portuali
 - 135 aree portuali
 - 136 aree portuali
 - 137 aree portuali
 - 138 aree portuali
 - 139 aree portuali
 - 140 aree portuali
 - 141 aree portuali
 - 142 aree portuali
 - 143 aree portuali
 - 144 aree portuali
 - 145 aree portuali
 - 146 aree portuali
 - 147 aree portuali
 - 148 aree portuali
 - 149 aree portuali
 - 150 aree portuali
 - 151 aree portuali
 - 152 aree portuali
 - 153 aree portuali
 - 154 aree portuali
 - 155 aree portuali
 - 156 aree portuali
 - 157 aree portuali
 - 158 aree portuali
 - 159 aree portuali
 - 160 aree portuali
 - 161 aree portuali
 - 162 aree portuali
 - 163 aree portuali
 - 164 aree portuali
 - 165 aree portuali
 - 166 aree portuali
 - 167 aree portuali
 - 168 aree portuali
 - 169 aree portuali
 - 170 aree portuali
 - 171 aree portuali
 - 172 aree portuali
 - 173 aree portuali
 - 174 aree portuali
 - 175 aree portuali
 - 176 aree portuali
 - 177 aree portuali
 - 178 aree portuali
 - 179 aree portuali
 - 180 aree portuali
 - 181 aree portuali
 - 182 aree portuali
 - 183 aree portuali
 - 184 aree portuali
 - 185 aree portuali
 - 186 aree portuali
 - 187 aree portuali
 - 188 aree portuali
 - 189 aree portuali
 - 190 aree portuali
 - 191 aree portuali
 - 192 aree portuali
 - 193 aree portuali
 - 194 aree portuali
 - 195 aree portuali
 - 196 aree portuali
 - 197 aree portuali
 - 198 aree portuali
 - 199 aree portuali
 - 200 aree portuali
 - 221 aree portuali
 - 222 aree portuali
 - 223 aree portuali
 - 224 aree portuali
 - 225 aree portuali
 - 226 aree portuali
 - 227 aree portuali
 - 228 aree portuali
 - 229 aree portuali
 - 230 aree portuali
 - 231 aree portuali
 - 232 aree portuali
 - 233 aree portuali
 - 234 aree portuali
 - 235 aree portuali
 - 236 aree portuali
 - 237 aree portuali
 - 238 aree portuali
 - 239 aree portuali
 - 240 aree portuali
 - 241 aree portuali
 - 242 aree portuali
 - 243 aree portuali
 - 244 aree portuali
 - 245 aree portuali
 - 246 aree portuali
 - 247 aree portuali
 - 248 aree portuali
 - 249 aree portuali
 - 250 aree portuali
 - 251 aree portuali
 - 252 aree portuali
 - 253 aree portuali
 - 254 aree portuali
 - 255 aree portuali
 - 256 aree portuali
 - 257 aree portuali
 - 258 aree portuali
 - 259 aree portuali
 - 260 aree portuali
 - 261 aree portuali
 - 262 aree portuali
 - 263 aree portuali
 - 264 aree portuali
 - 265 aree portuali
 - 266 aree portuali
 - 267 aree portuali
 - 268 aree portuali
 - 269 aree portuali
 - 270 aree portuali
 - 271 aree portuali
 - 272 aree portuali
 - 273 aree portuali
 - 274 aree portuali
 - 275 aree portuali
 - 276 aree portuali
 - 277 aree portuali
 - 278 aree portuali
 - 279 aree portuali
 - 280 aree portuali
 - 281 aree portuali
 - 282 aree portuali
 - 283 aree portuali
 - 284 aree portuali
 - 285 aree portuali
 - 286 aree portuali
 - 287 aree portuali
 - 288 aree portuali
 - 289 aree portuali
 - 290 aree portuali
 - 291 aree portuali
 - 292 aree portuali
 - 293 aree portuali
 - 294 aree portuali
 - 295 aree portuali
 - 296 aree portuali
 - 297 aree portuali
 - 298 aree portuali
 - 299 aree portuali
 - 300 aree portuali



COMITENTE

GRvalue Improving performances, improving life.

Caltanissetta Solar S.r.l.
Via Durini, 9 - 20122 Milano
Tel. +39.02.50043159
PEC: caltanissettasolar@legalmail.it

CALTANISSETTA SOLAR S.r.l.
Via Durini, 9 - 20122 Milano (MI)
P. IVA 11875450964

Coordinatore del progetto: Arch. Luigi Giocondo

PROGETTISTI

Antex Group

ANTEX Group
Sede Legale: Via Sabotino, 8 - 96013 Carlettrini (SR)
Ufficio: Via Jonica, 16 - Loc. Belvedere - 96100 Siracusa (SR)
Web: www.antexgroup.it

Responsabile Progetto:
Arch. Luigi Giocondo
Oltre agli elenchi autorizzatori di legge art. 17



REGIONE SICILIA Libero Consorzio Comunale di Caltanissetta COMUNE DI BUTERA

PROGETTO

Progetto di un impianto agrovoltaiico con soluzioni integrative innovative e sistemi di monitoraggio delle colture, realizzato su inseguitori solari, ai sensi del comma 5, art.31 della L. 108/2021 e delle relative opere di connessione alla rete elettrica nazionale, da realizzare nel Comune di Butera in C.da Pozzillo, di potenza nominale di 35.400 KW e di potenza del generatore di 39.606,84 KWp denominato "BUTIRAH"

ELABORATO

Titolo:	Carta dell'uso dei suoli	Tav:	BUT_PD_43
Codice elaborato:	Scala: 1/10.000		

0	Giugno 2022	Prima emissione	GIOCONDO	GR VALUE	GR VALUE
REV.	DATA	DESCRIZIONE	ELABORAZIONE	VERIFICA	APPROVAZIONE

