
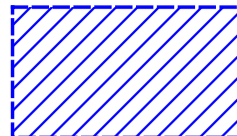




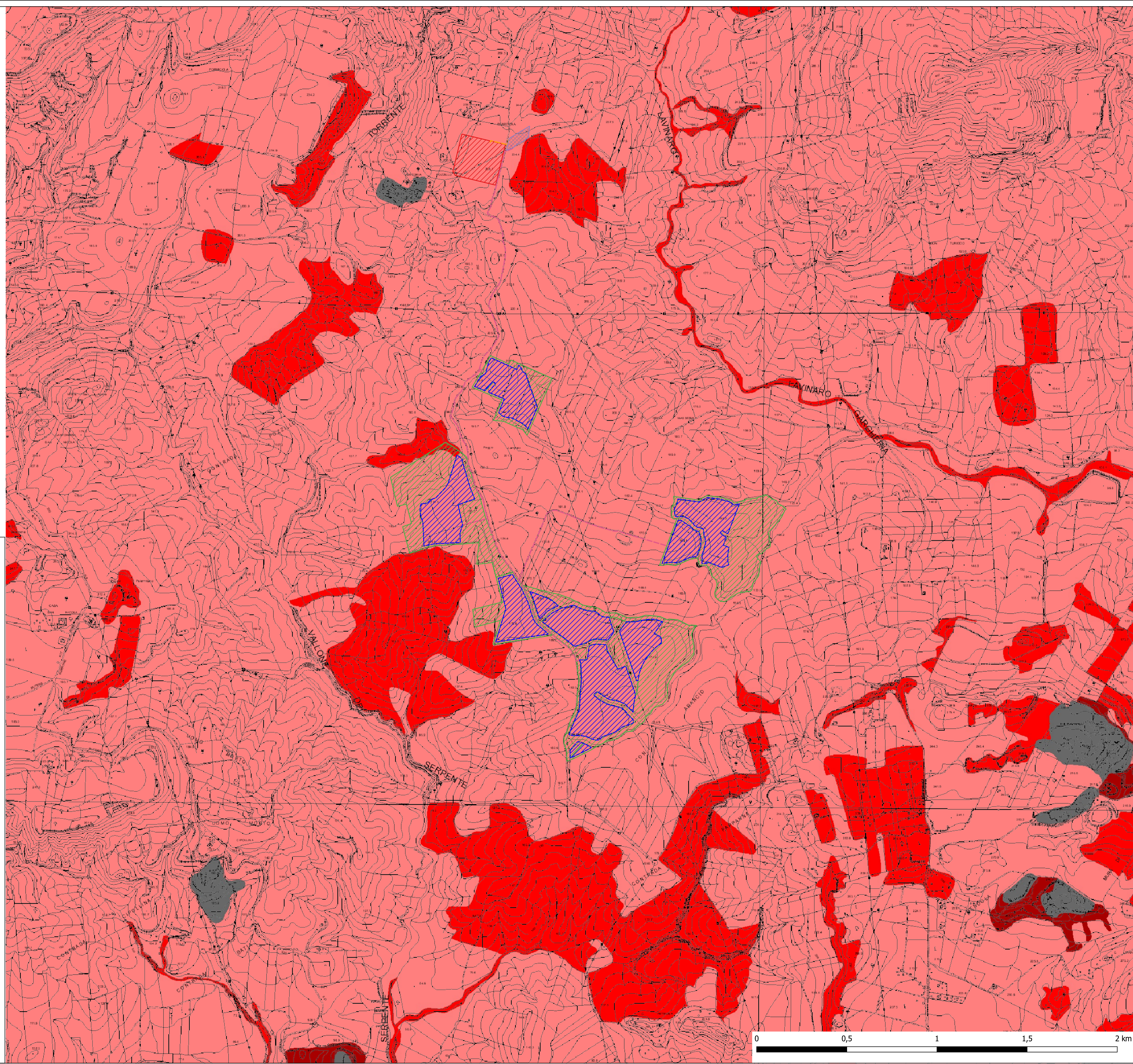


LEGENDA

-  Area di Progetto
-  Area Impianto
-  Area Sottostazione TERNA " Butera 2"
-  Area Cabina utente
-  Cavidotto Impianto - Area Utente
-  Cavidotto Area Utente - SST

cartanatura_pressioneantropica

- Limiti Provinciali
- Limiti Comunali
- Carta Pressione Antropica
 -  Bassa
 -  Media
 -  Alta
 -  Molto alta



| | | | |
|-------------------|----------------------------------------------------------------------------------------------------------------------------------------------------------------------------------------------------------------------------------------------------------------------------------------------------------------------------------------------------------------------------------------------------------------------------------|----------------------------------------------------------------------------------------------------------------------------------------------------------------|-------------------------------------------------------------------------------------|
| COMMITTENTE |  | Caltanissetta Solar S.r.l. Via Durini, 9 20122 Milano Tel. +39.02.50043159 PEC: caltanissettasolar@legalmail.it |  |
| PROGETTISTI |  | ANTEX Group Sede Legale: Via Sabotino, 8 - 96013 Carlentini (SR) Uffici: Via Jonica, 16 - Loc. Belvedere - 96100 Siracusa (SR) Web: www.anteigroup.it |  |
| PROGETTO | Progetto di un impianto agrovoltaioco con soluzioni integrative innovative e sistemi di monitoraggio delle colture, realizzato su inseguitori solari, ai sensi del comma 5, art.31 della L.108/2021 e delle relative opere di connessione alla rete elettrica nazionale, da realizzare nel Comune di Butera in C.da Pozzillo, di potenza nominale di 35.400 KW e di potenza del generatore di 39.606,84 KWp denominato "BUTIRAH" | | |
| ELABORATO | Titolo: Carta della pressione antropica | | Tav: BUT_PD_45 |
| Codice elaborato: | | Scala: 1/10.000 | |
| 0 | Giugno 2022 | Prima emissione | GIOCONDO GR VALUE GR VALUE |
| REV. | DATA | DESCRIZIONE | ELABORAZIONE VERIFICA APPROVAZIONE |

