
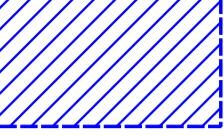


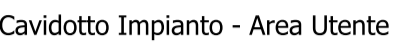

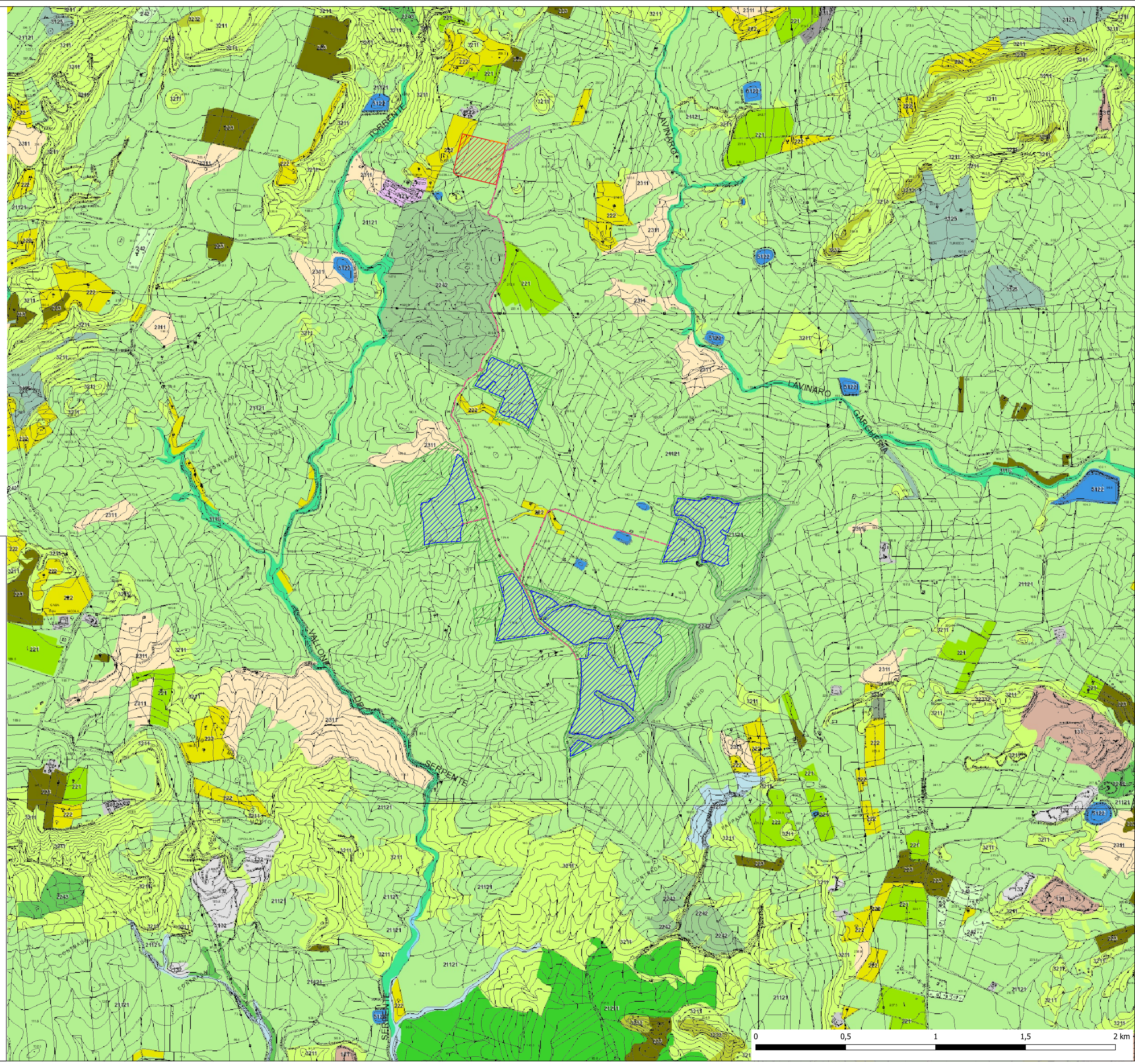


LEGENDA

-  Area di Progetto
-  Area Impianto
-  Area Sottostazione TERNIA " Butera 2"
-  Area Cabina utente
-  Cavidotto Impianto - Area Utente
-  Cavidotto Area Utente - SST

- cartausuoli\_corinelandcover\_CLC**  
 (Lati) comunali
- 214 Eucalipti
  - 2151 Noccioli
  - 242 Ruscini colturali e particolari complessi (monaco di appezzamenti agricoli)
  - 3111 Zone residenziali a tessuto continuo
  - 1111 Zone residenziali a tessuto compatto e denso
  - 1112 Zone residenziali a tessuto discontinuo e rado
  - 112 Zone residenziali a tessuto discontinuo e rado
  - 1122 Borgo e fabbricati rurali
  - 121 Insediamenti industriali, artigianali, commerciali e spazi accessori
  - 2211 Linee ferroviarie e spazi associati
  - 2222 Vallate stradali e sue pertinenze
  - 123 Aree portuali
  - 324 Aree aeroportuali e diporti
  - 315 Aree militari
  - 132 Aree industriali e dismesse
  - 333 Cantieri
  - 145 Aree verdi urbane
  - 1432
  - 1433
  - 142 Aree ricreative e sportive
  - 1431
  - 143 Cantieri
  - 315 Siti archeologici
  - 21211 Semintorni semplici e culture esterne estensive
  - 21212 Culture estive a basso carico
  - 21213 Culture orto-fioro-vivaistiche (semi)
  - 221 Vigneti
  - 2212 Vigneti associati (con oliveti, ecc.)
  - 222 Frutteti
  - 2221
  - 2222
  - 2223
  - 2224
  - 223 Oliveti
  - 2231 Culture arboree miste con prevalenza di carofani e oliveti
  - 2241 Prugni
  - 2242 Panneggi a latifoglie, impianti di arboricoltura da legno e/o rimboscamenti
  - 2243
  - 2244
  - 2245
  - 2246
  - 2247
  - 2248
  - 2249
  - 2250
  - 2251
  - 2252
  - 2253
  - 2254
  - 2255
  - 2256
  - 2257
  - 2258
  - 2259
  - 2260
  - 2261
  - 2262
  - 2263
  - 2264
  - 2265
  - 2266
  - 2267
  - 2268
  - 2269
  - 2270
  - 2271
  - 2272
  - 2273
  - 2274
  - 2275
  - 2276
  - 2277
  - 2278
  - 2279
  - 2280
  - 2281
  - 2282
  - 2283
  - 2284
  - 2285
  - 2286
  - 2287
  - 2288
  - 2289
  - 2290
  - 2291
  - 2292
  - 2293
  - 2294
  - 2295
  - 2296
  - 2297
  - 2298
  - 2299
  - 3300
  - 3301
  - 3302
  - 3303
  - 3304
  - 3305
  - 3306
  - 3307
  - 3308
  - 3309
  - 3310
  - 3311
  - 3312
  - 3313
  - 3314
  - 3315
  - 3316
  - 3317
  - 3318
  - 3319
  - 3320
  - 3321
  - 3322
  - 3323
  - 3324
  - 3325
  - 3326
  - 3327
  - 3328
  - 3329
  - 3330
  - 3331
  - 3332
  - 3333
  - 3334
  - 3335
  - 3336
  - 3337
  - 3338
  - 3339
  - 3340
  - 3341
  - 3342
  - 3343
  - 3344
  - 3345
  - 3346
  - 3347
  - 3348
  - 3349
  - 3350
  - 3351
  - 3352
  - 3353
  - 3354
  - 3355
  - 3356
  - 3357
  - 3358
  - 3359
  - 3360
  - 3361
  - 3362
  - 3363
  - 3364
  - 3365
  - 3366
  - 3367
  - 3368
  - 3369
  - 3370
  - 3371
  - 3372
  - 3373
  - 3374
  - 3375
  - 3376
  - 3377
  - 3378
  - 3379
  - 3380
  - 3381
  - 3382
  - 3383
  - 3384
  - 3385
  - 3386
  - 3387
  - 3388
  - 3389
  - 3390
  - 3391
  - 3392
  - 3393
  - 3394
  - 3395
  - 3396
  - 3397
  - 3398
  - 3399
  - 3400



**GRvalue** - Improving performances, improving life.  
 Caltanissetta Solar S.r.l.  
 Via Durini, 9 - 20122 Milano - Tel. +39.02.50043159 - PEC: caltanissettasolar@legalmail.it

**CALTANISSETTA SOLAR S.r.l.**  
 Via Durini, 9 - 20122 Milano (MI) - P. IVA 11875450964

Coordinatore del progetto: Arch. Luigi Giocondo

**Antex Group**  
 ANTEX Group - Sede Legale: Via Sabotino, 8 - 96013 Carlentini (SR)  
 Uffici: Via Jonica, 16 - Loc. Belvedere - 96100 Siracusa (SR)  
 Web: www.anteigroup.it



REGIONE SICILIA Libero Consorzio Comunale di Caltanissetta COMUNE DI BUTERA

**Progetto di un impianto agrovoltico con soluzioni integrative innovative e sistemi di monitoraggio delle colture, realizzato su inseguitori solari, ai sensi del comma 5, art.31 della L.108/2021 e delle relative opere di connessione alla rete elettrica nazionale, da realizzare nel Comune di Butera in C.da Pozzillo, di potenza nominale di 35.404 KW e di potenza del generatore di 39.606,84 KWp denominato "BUTIRAH"**

ELABORATO	Titolo:	Carta Dell' uso dei suoli - Corine Land Cover	Tav:	BUT_PD_53
	Codice elaborato:		Scala:	1/10.000

0	Giugno 2022	Prima emissione	GIOCONDO	GR VALUE	GR VALUE
REV.	DATA	DESCRIZIONE	ELABORAZIONE	VERIFICA	APPROVAZIONE
0	Giugno 2022	Prima emissione	GIOCONDO	GR VALUE	GR VALUE