
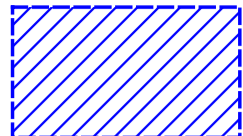




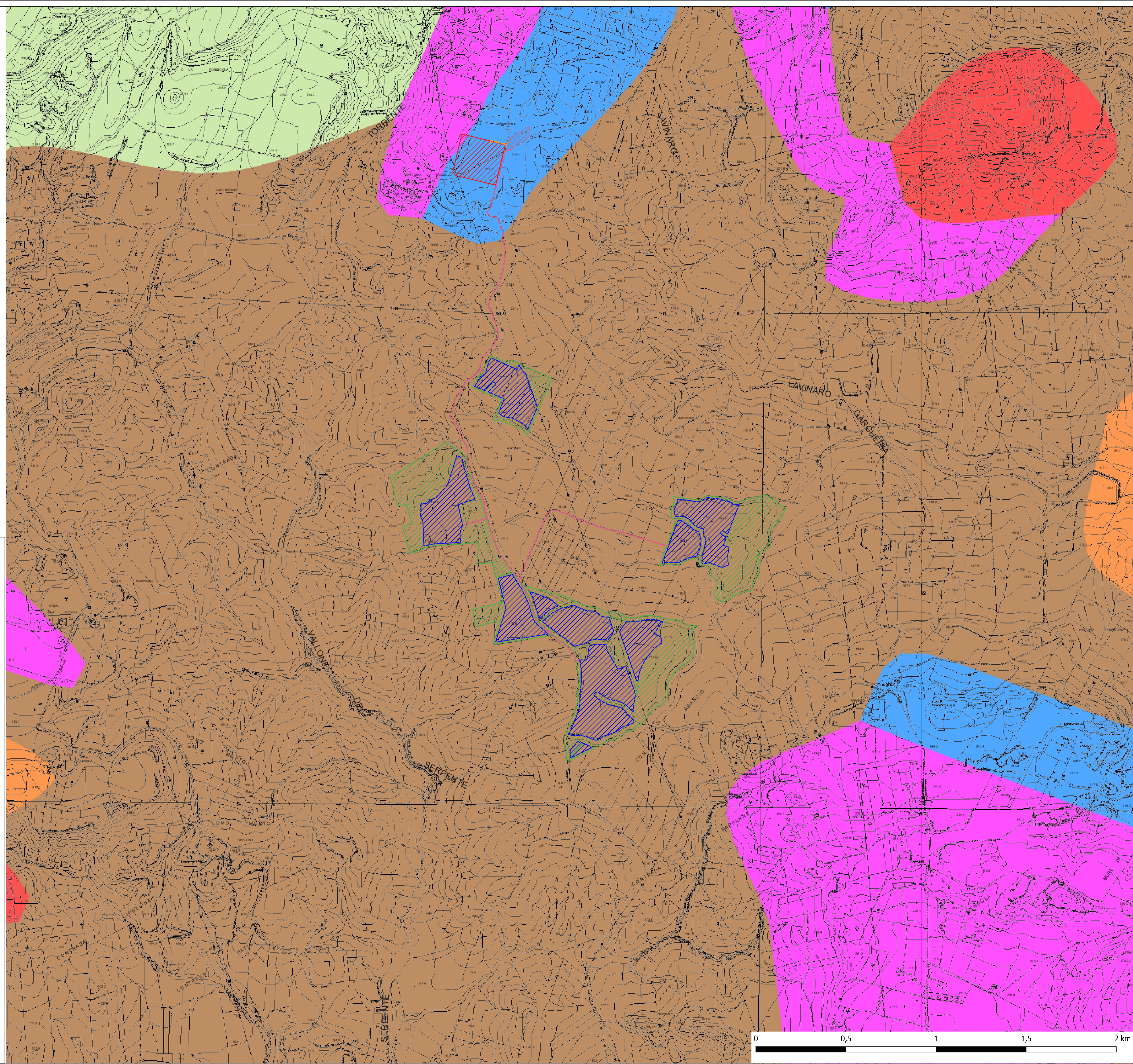


LEGENDA

-  Area di Progetto
-  Area Impianto
-  Area Sottostazione TERNA " Butera 2"
-  Area Cabina utente
-  Cavidotto Impianto - Area Utente
-  Cavidotto Area Utente - SST

- Aree ecologicamente omogenee**
-  Depositi alluvionali della fascia Termomediterranea
 -  Depositi alluvionali della fascia Mesomediterranea
 -  Vulcaniti e rocce dure della fascia Termomediterranea
 -  Vulcaniti e rocce dure della fascia Mesomediterranea
 -  Vulcaniti e rocce dure della fascia Supramediterranea
 -  Vulcaniti e rocce dure della fascia Oromediterranea
 -  Vulcaniti e rocce dure della fascia Crioromediterranea
 -  Formazioni calcarenitico-sabbiose della fascia Termomediterranea
 -  Formazioni calcarenitico-sabbiose della fascia Mesomediterranea
 -  Formazione gessoso-solfifera della fascia Termomediterranea
 -  Formazione gessoso-solfifera della fascia Mesomediterranea
 -  Formazioni carbonatiche della fascia Termomediterranea
 -  Formazioni carbonatiche della fascia Mesomediterranea
 -  Formazioni carbonatiche della fascia Supramediterranea
 -  Formazioni prevalentemente arenaceo-argillose ed arenacee della fascia Termomediterranea
 -  Formazioni prevalentemente arenaceo-argillose ed arenacee della fascia Mesomediterranea
 -  Formazioni prevalentemente arenaceo-argillose ed arenacee della fascia Supramediterranea
 -  Formazioni prevalentemente argillose della fascia Termomediterranea
 -  Formazioni prevalentemente argillose della fascia Mesomediterranea
 -  Formazioni prevalentemente argillose della fascia Supramediterranea
 -  Formazioni metamorfiche della fascia Termomediterranea
 -  Formazioni metamorfiche della fascia Mesomediterranea
 -  Formazioni metamorfiche della fascia Supramediterranea



COMITENTE

GRvalue
Improving performances, improving life.

Caltanissetta Solar S.r.l.
Via Durini, 9
20122 Milano
Tel. +39.02.50043159
PEC: caltanissettasolar@legalmail.it

CALTANISSETTA SOLAR S.r.l.
Via Durini, 9
20122 Milano (MI)
P. IVA 11875450964

Coordinatore del progetto: Arch. Luigi Giocondo

PROGETTISTI

Antex Group

ANTEX Group
Sede Legale: Via Sabotino, 8 - 96013 Carlentini (SR)
Ufficio: Via Jonica, 16 - Loc. Belvedere - 96100 Siracusa (SR)
Web: www.antexgroup.it

Responsabile Progetto:
Arch. Luigi Giocondo
Cofin. del territorio (autorizz. di regione n° 32)



REGIONE SICILIA Libero Consorzio Comunale di Caltanissetta COMUNE DI BUTERA

PROGETTO

Progetto di un impianto agrovoltaioco con soluzioni integrative innovative e sistemi di monitoraggio delle colture, realizzato su inseguitori solari, ai sensi del comma 5, art.31 della L.108/2021 e delle relative opere di connessione alla rete elettrica nazionale, da realizzare nel Comune di Butera in C.da Pozzillo, di potenza nominale di 35.400 KW e di potenza del generatore di 39.606,84 KWp denominato "BUTIRAH"

ELABORATO

Titolo: Aree ecologicamente omogenee Tav: BUT_PD_55

Codice elaborato: Scala: 1/10.000

0	Giugno 2022	Prima emissione	GIOCONDO	GR VALUE	GR VALUE
REV.	DATA	DESCRIZIONE	ELABORAZIONE	VERIFICA	APPROVAZIONE

