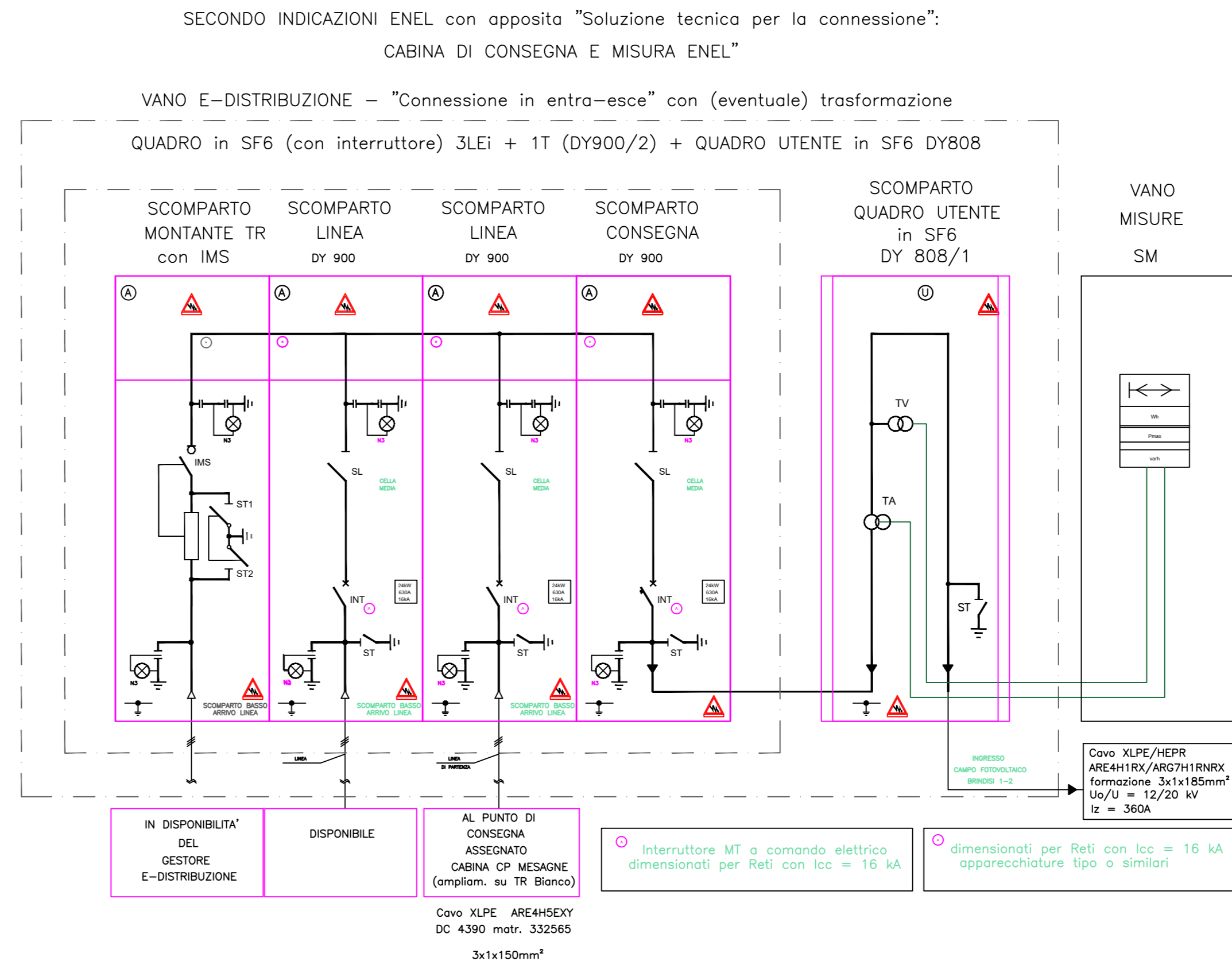
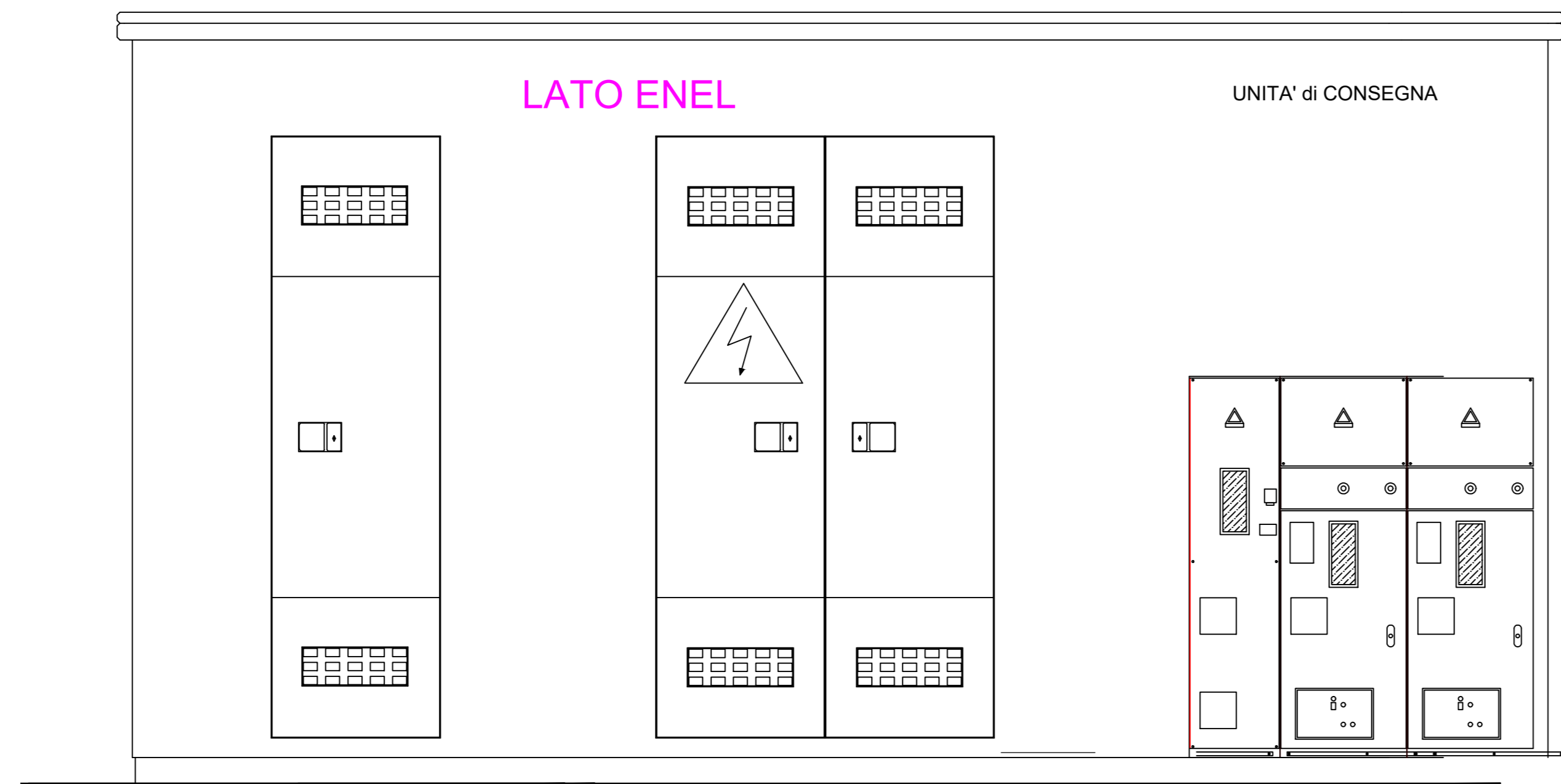
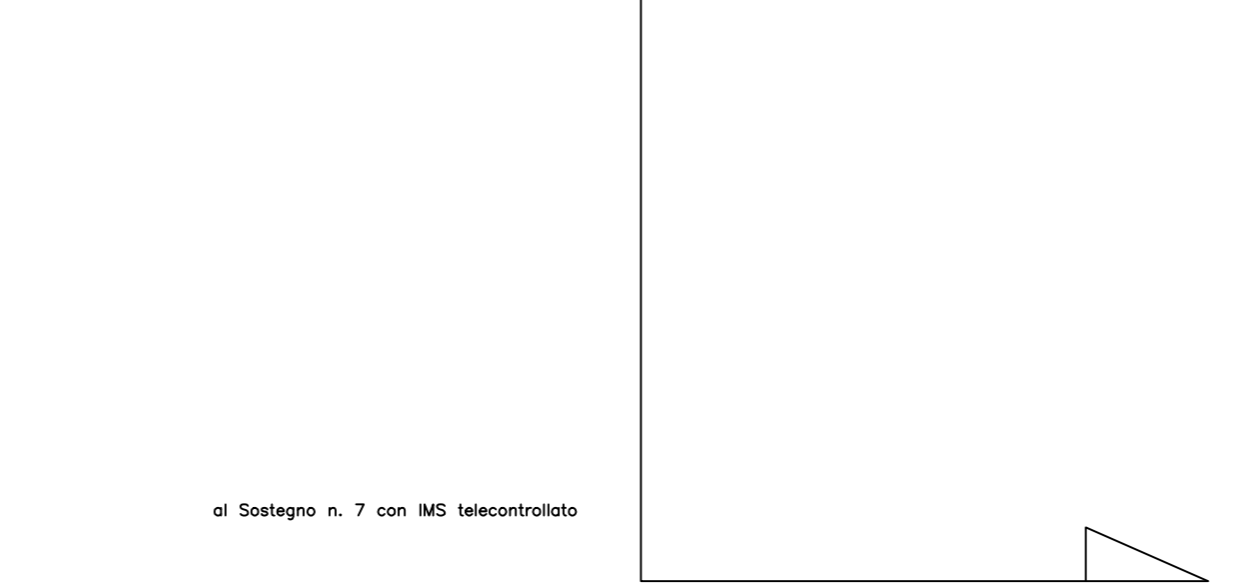
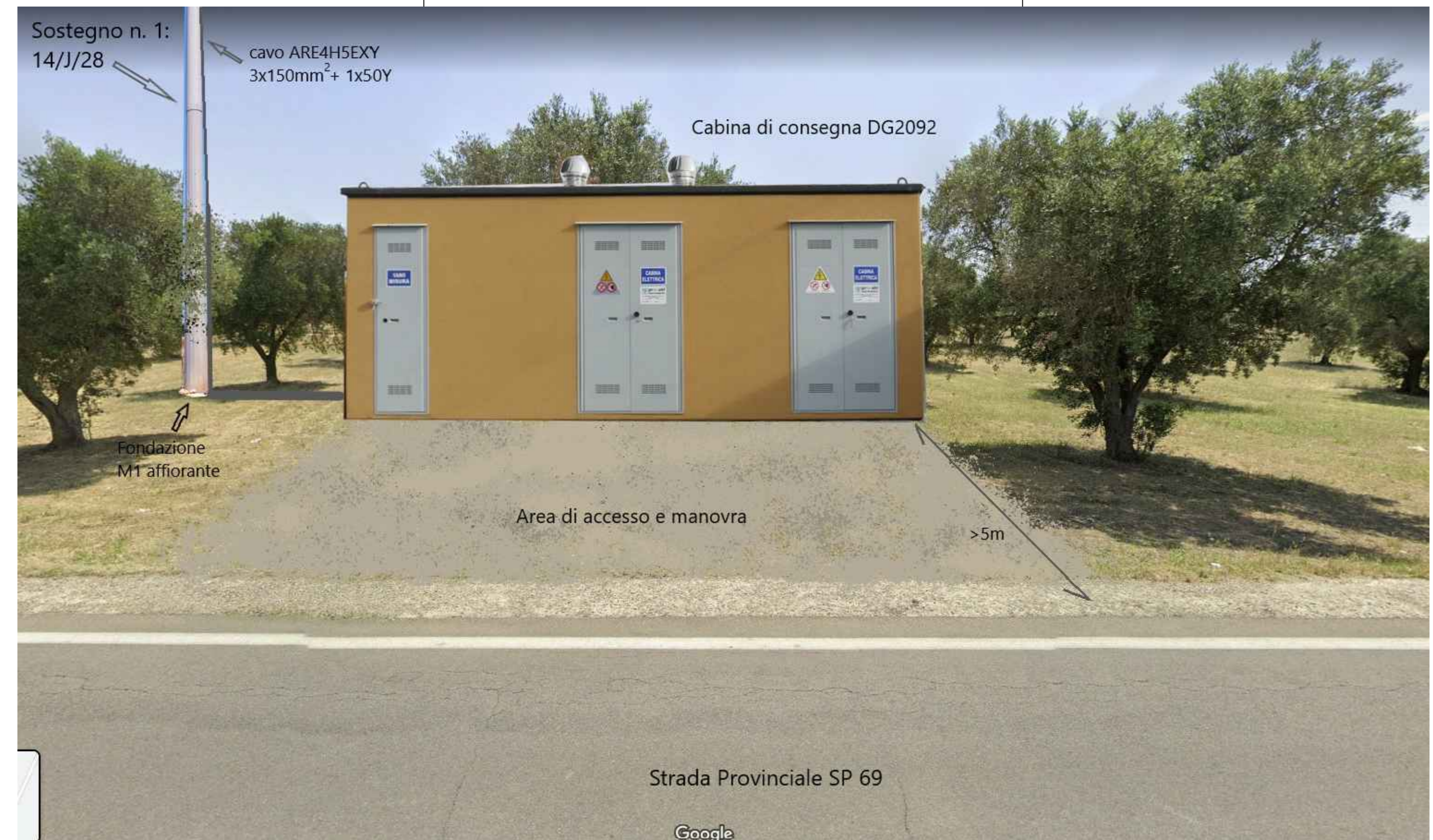


DG 2092

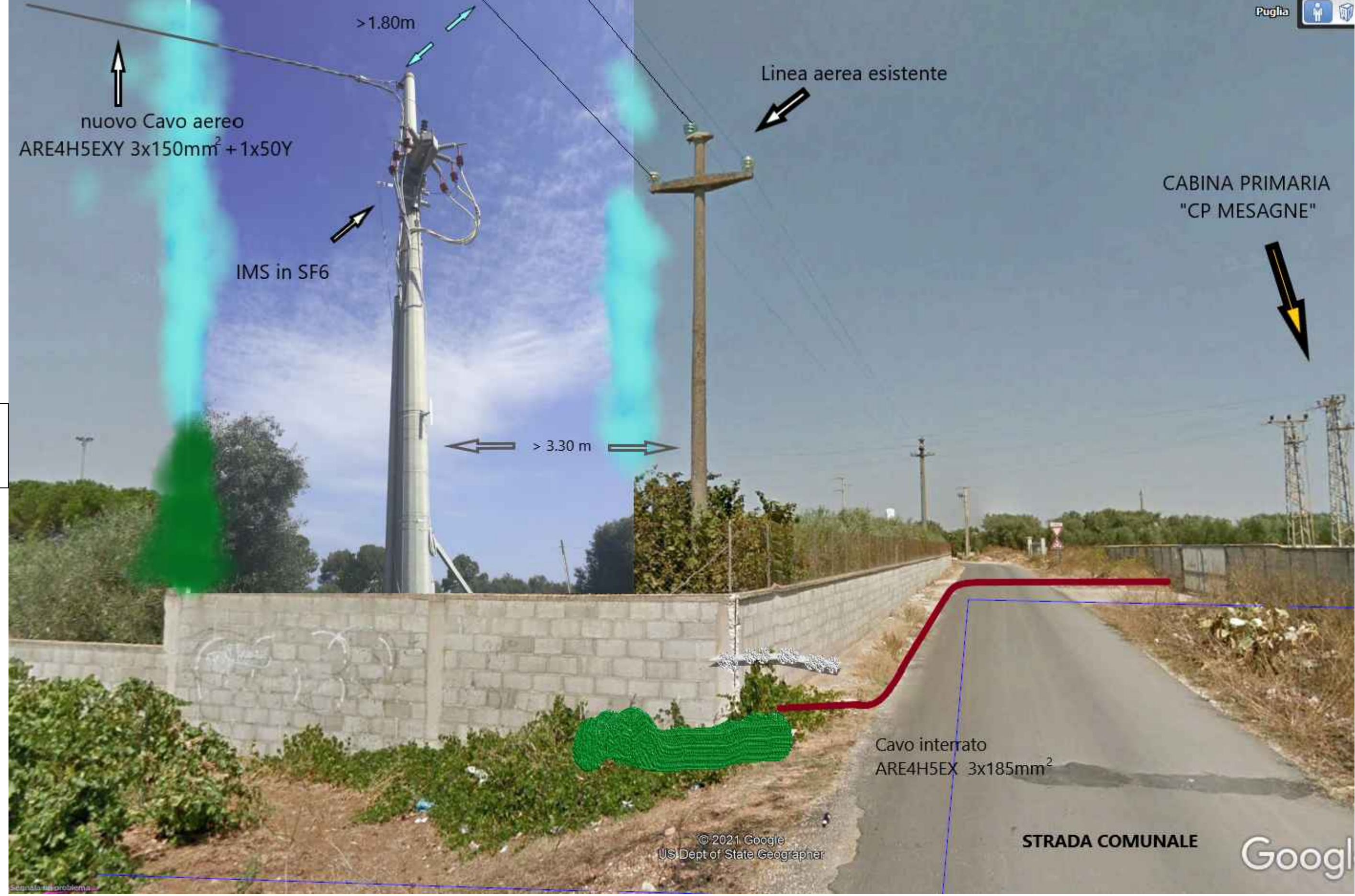


Punto di immissione in CP MESAGNE: 40.54172, 17.8026

Punto di consegna: 40.53954, 17.79669



IMS su palo: 40.54158, 17.8016



COMITENTE	 GR Value Brindisi 2 S.r.l. Via Durini, 9 20122 Milano Tel. +39.02.50043159 PEC: gvaluebrindisi2@legalmail.it		 Via Agnoli, 9 20122 Milano (MI) P. IVA 11779090965		
	 INGVEPROGETTI S.r.l. via Federico II Svevo s.84 -72023, Mesagne (BR) email: info@ingveprogetti.it		 Coordinatore Tecnico del Progetto Ing. Giorgio Vece		
PROGETTISTI	 INGVEPROGETTI S.r.l. via Federico II Svevo s.84 -72023, Mesagne (BR) email: info@ingveprogetti.it				
PROGETTO	 REGIONE PUGLIA PROVINCIA DI BRINDISI COMUNE DI MESAGNE TORRE SANTA SUSANNA				
	PROGETTO DEFINITIVO PER LA REALIZZAZIONE DI UN IMPIANTO AGROVOLTAICO DENOMINATO "MESSAPIA" DI POTENZA COMPLESSIVA PARI A 29,65 MW SITO NEI COMUNI DI MESAGNE (BR) E TORRE SANTA SUSANNA (BR), CON OPERE DI CONNESSIONE NEL COMUNE DI MESAGNE (BR)				
ELABORATO	Titolo: Schema connessione MT - MS_3 - MS_4 - MS_5		Tav: 1/1		
	Codice elaborato: TCIGK65_ElaboratoGrafico_09b		SCALA		
N°	DATA	DESCRIZIONE	PROGETTO	VERIFICATO	APPROVATO
00	APRILE 2022	Prima emissione	Ing. Giorgio Vece	Ing. Giorgio Vece	