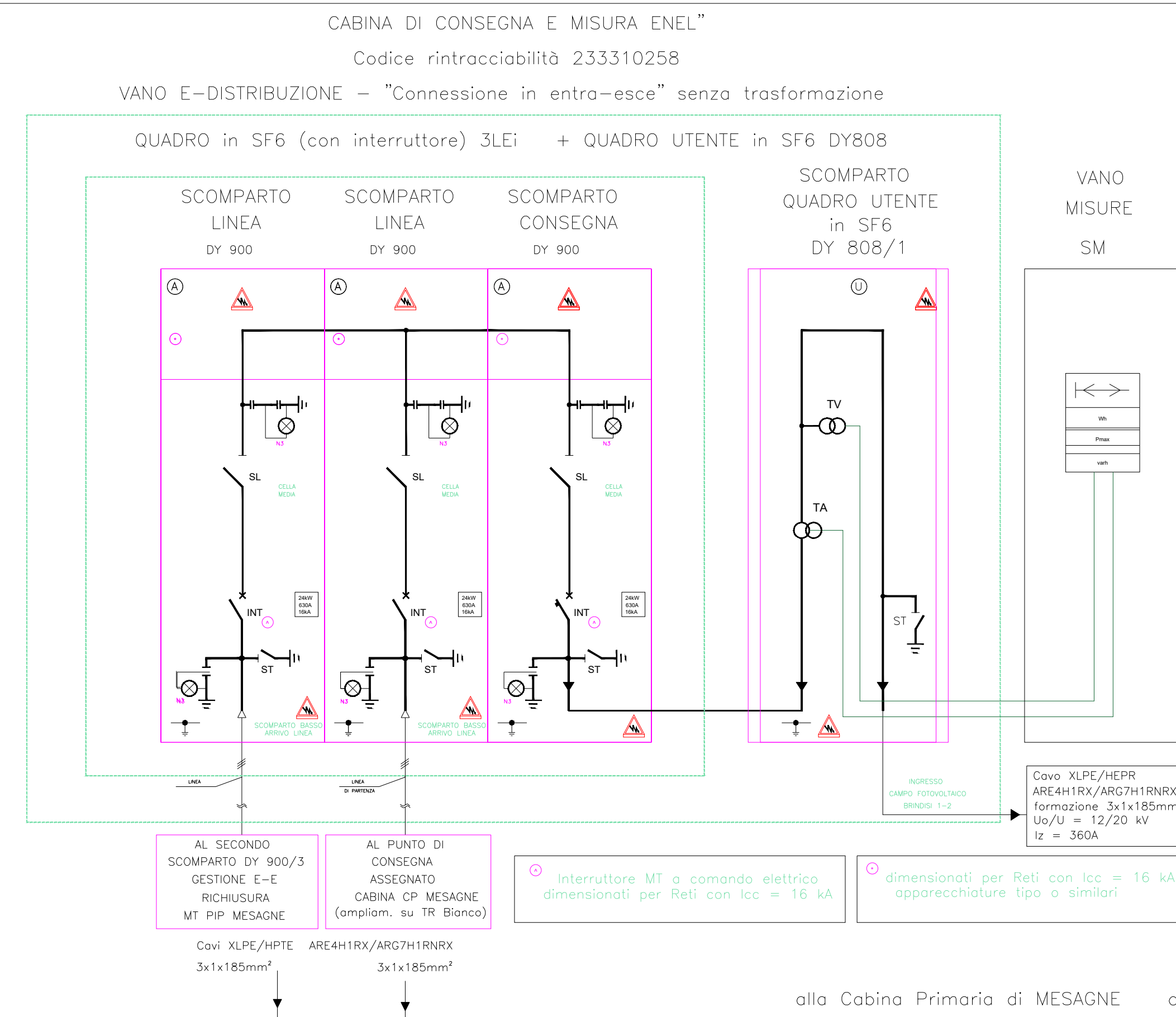
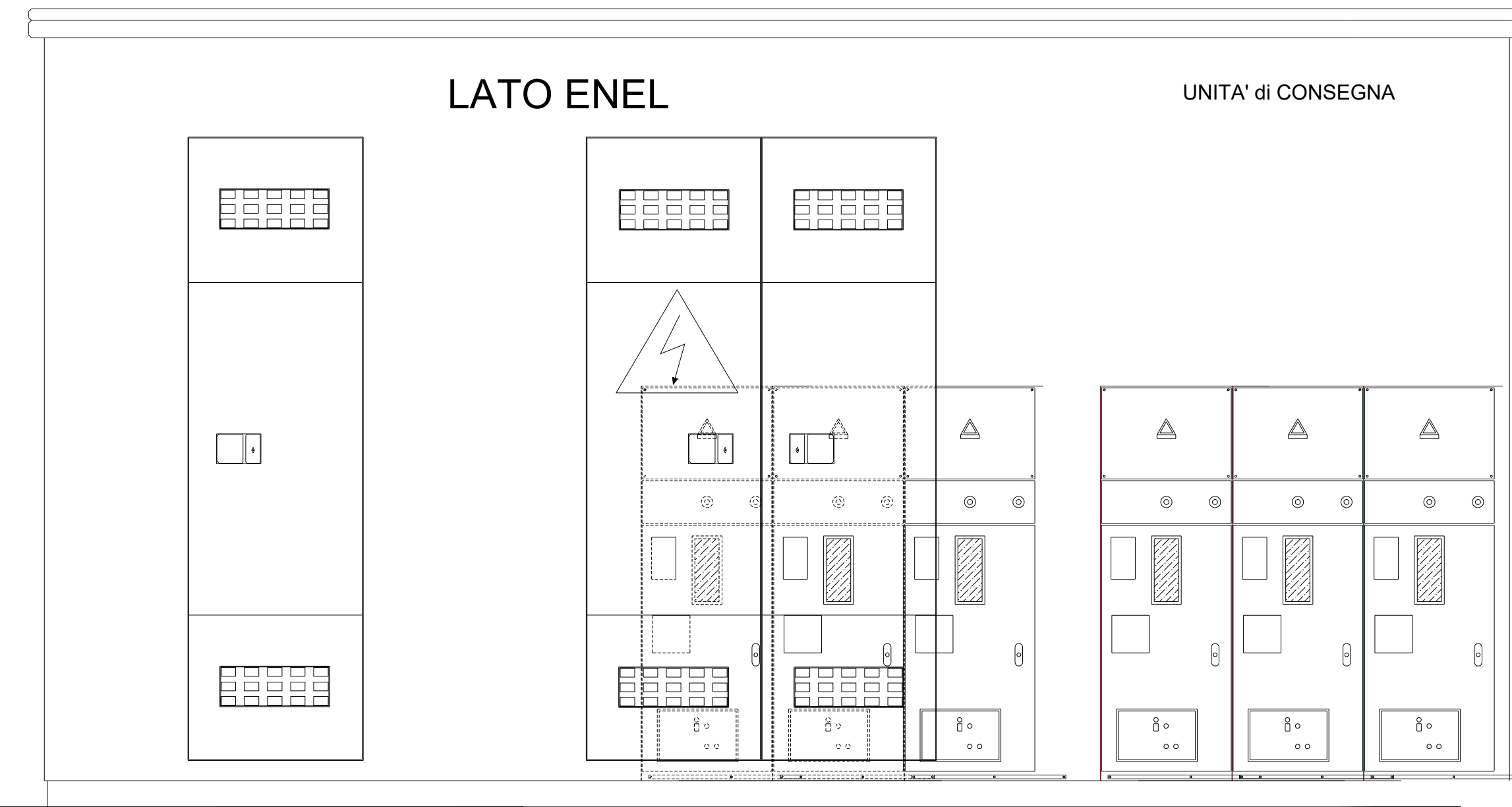


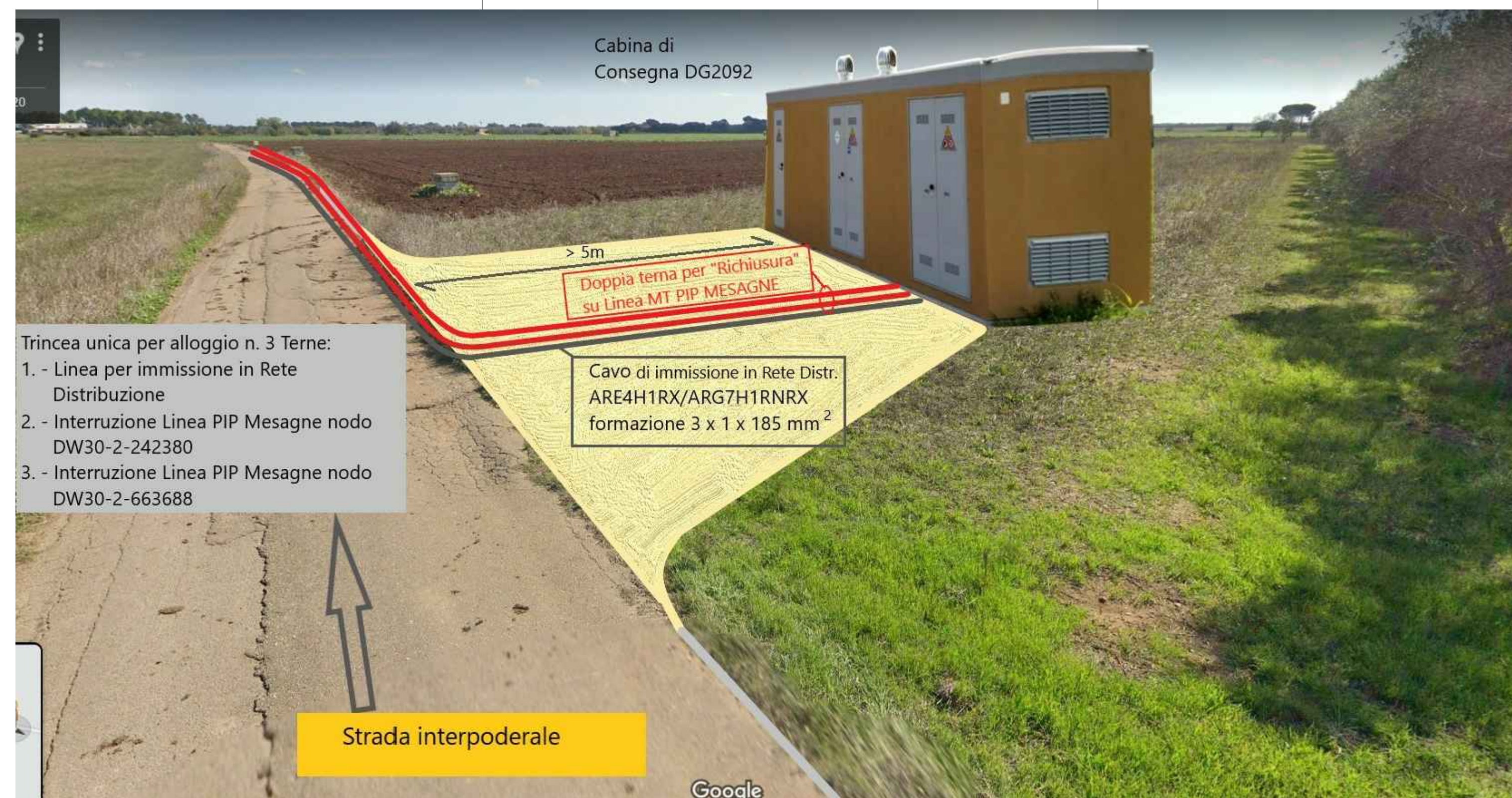
LOTTI MS_1 - MS_2

DG 2092



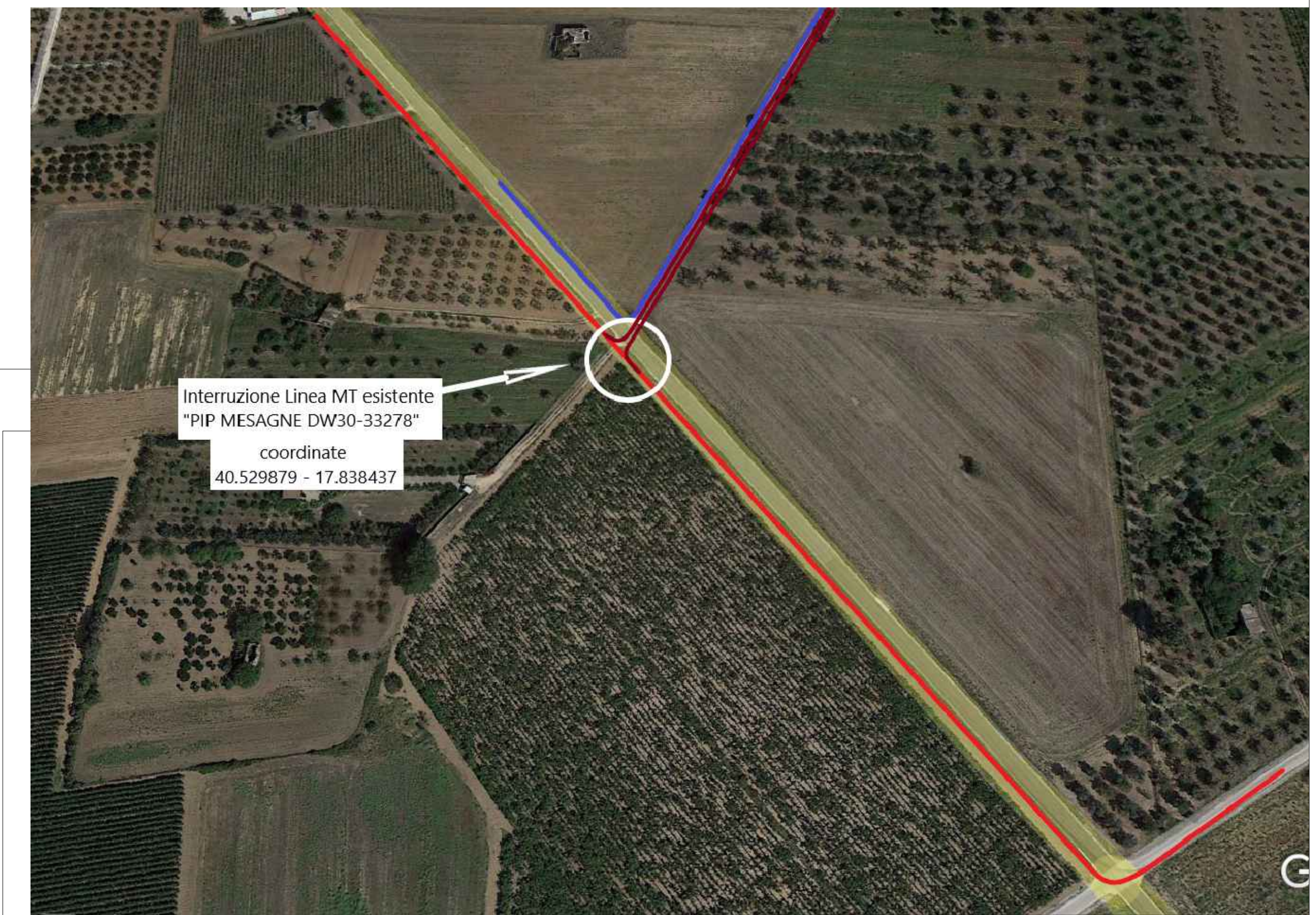
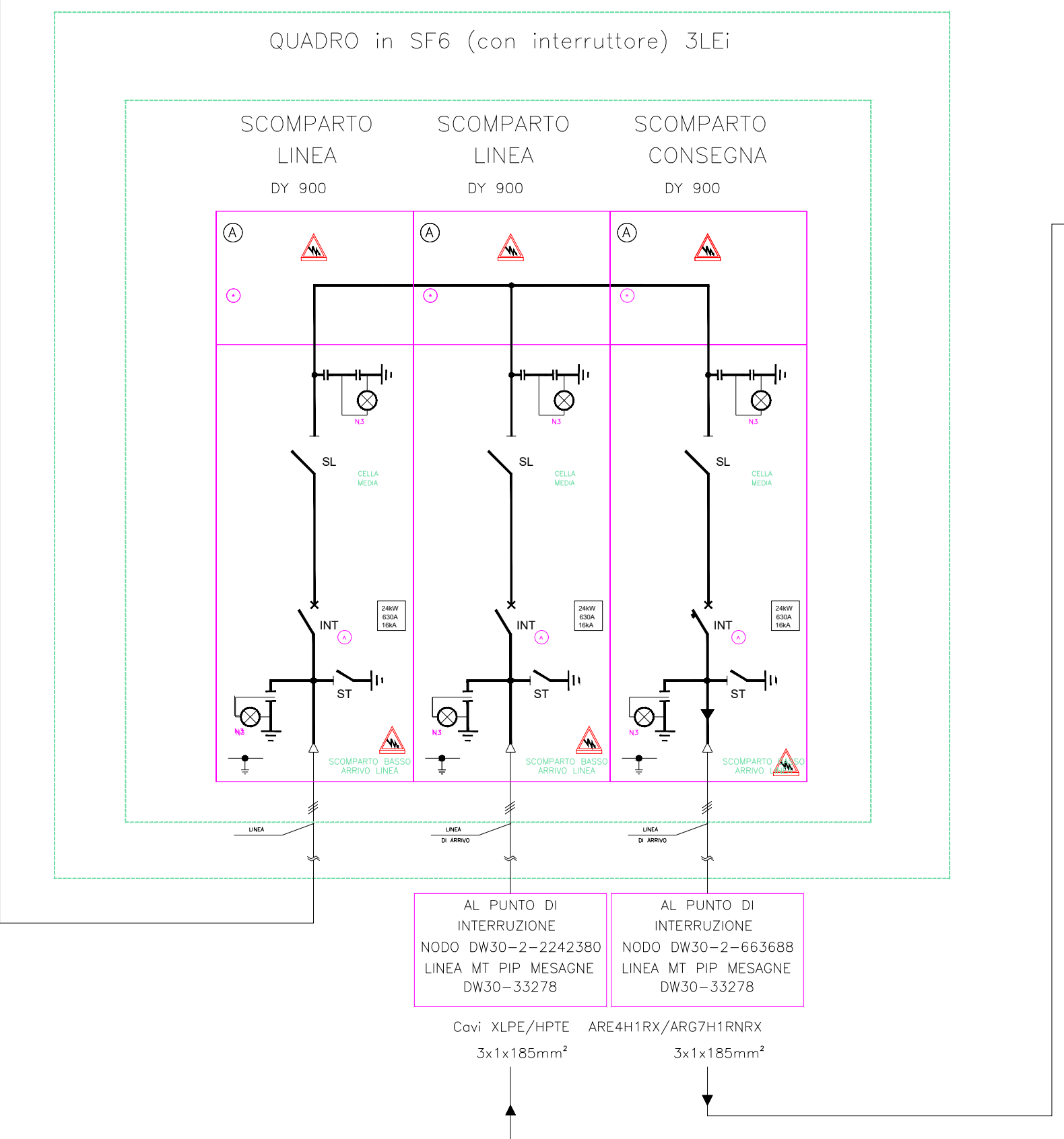
alla Cabina Primaria di MESAGNE coordinate 40.541715, 17.802618

Punto di consegna: 40.532752, 17.840386



PARTICOLARE DI RICHIUSURA

CABINA DI CONSEGNA E MISURA ENEL™
SECONDO INDICAZIONI ENEL con apposita "Soluzione tecnica per la connessione";
Codice rintracciabilità 233310258



GR value

GR Value Brindisi 2 S.r.l.
Via Durini, 9 Tel. +39 02 50043150
20122 Milano PEC: grvaluebrindisi2@gmail.it

GR VALUE BRINDISI 2 S.r.l.
Via Durini, 9
20122 Milano P. IVA 11779090965

PROGETTO

IMMEDIATO PROGETTO

PROGETTO

Ingveprogetti s.r.l.
Via Federico II Svevo n.04 - 72023, Mesagne (BR)
email: info@ingveprogetti.it

Coordinatore Tecnico del Progetto:
Ing. Giorgio Vece

REGIONE PUGLIA | PROVINCIA DI BRINDISI | COMUNE DI MESAGNE | TORRE SANTA SUSANNA

PROGETTO DEFINITIVO PER LA REALIZZAZIONE DI UN IMPIANTO AGROVOLTAICO DENOMINATO "MESSAPIA" DI POTENZA COMPLESSIVA PARI A 29,65 MW SITO NEI COMUNI DI MESAGNE (BR) E TORRE SANTA SUSANNA (BR), CON OPERE DI CONNESSIONE NEL COMUNE DI MESAGNE (BR)

ELABORATO

Titolo: Schema connessione MT - MS_1 MS_2 con immissione in rete e richiusura (Cabina DG 2092)

Tav: 1/1

Codice elaborato: TCJGK65_ElaboratoGrafico_09g

SCALA:

N°	DATA	DESCRIZIONE	PROGETTO	VERIFICATO	APPROVATO
00	GIUGNO 2022	Prima emissione	Ing. Giorgio Vece	Ing. Giorgio Vece	