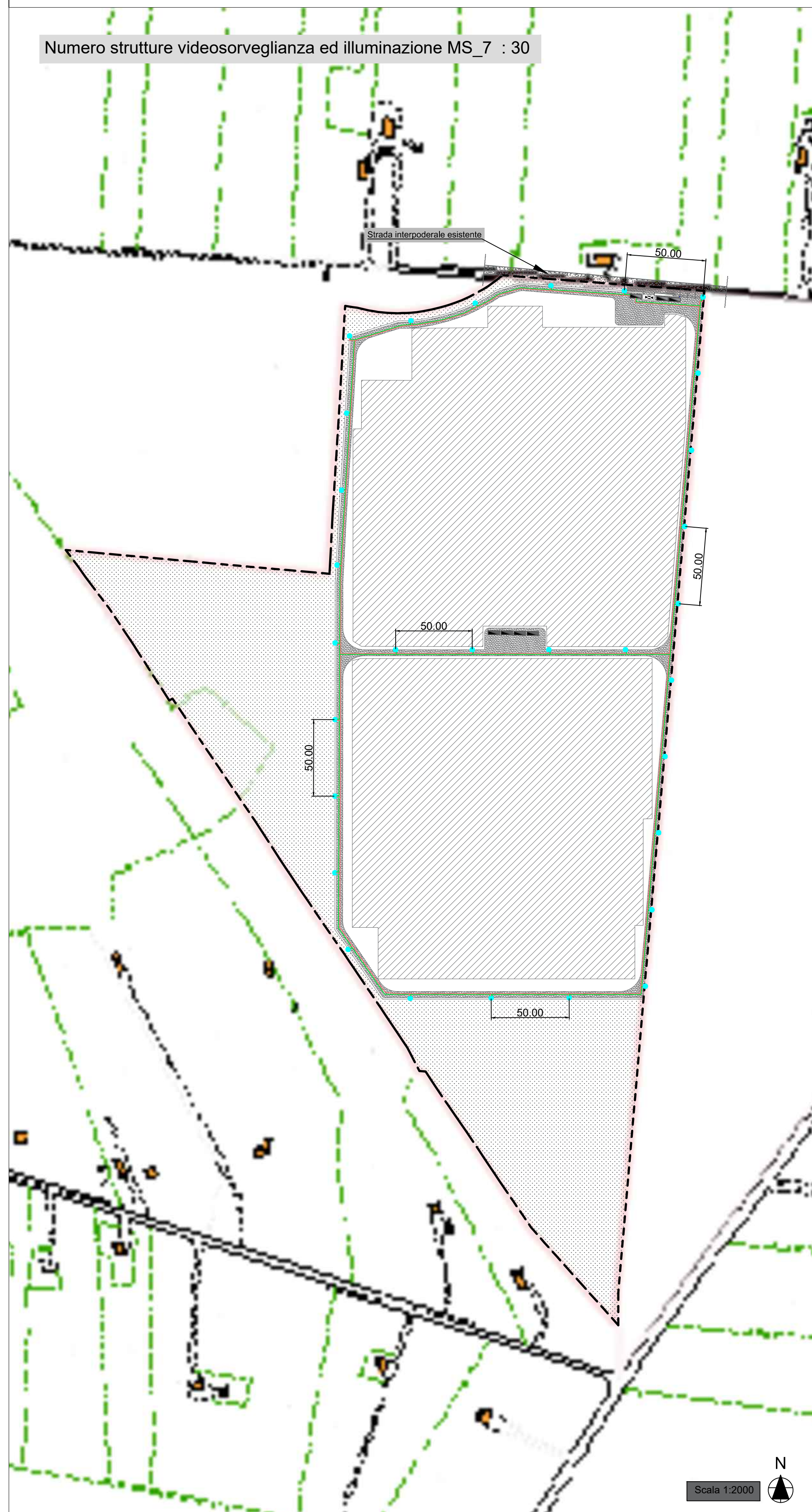
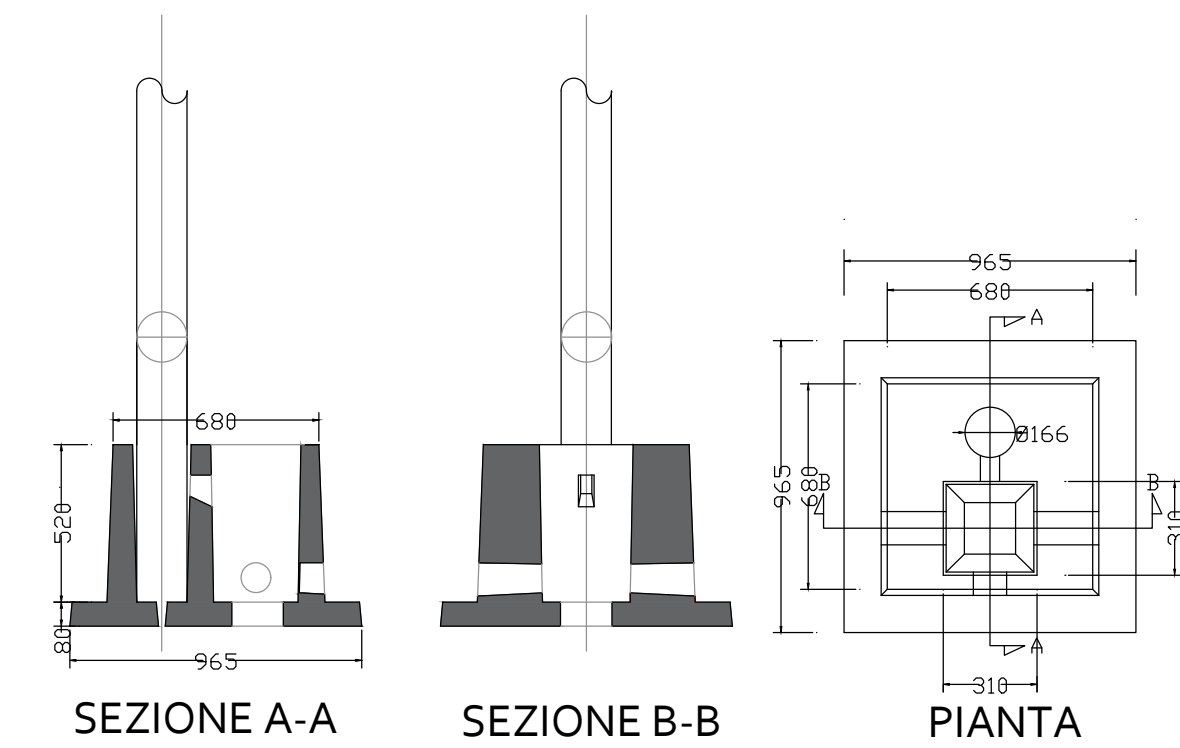


**PARTICOLARI COSTRUTTIVI: SORVEGLIANZA ED ALLARME - LOTTI MS\_7**

Numero strutture videosorveglianza ed illuminazione MS\_7 : 30



**PARTICOLARE PLINTO DI FONDAZIONE PALO VIDEOSORVEGLIANZA**

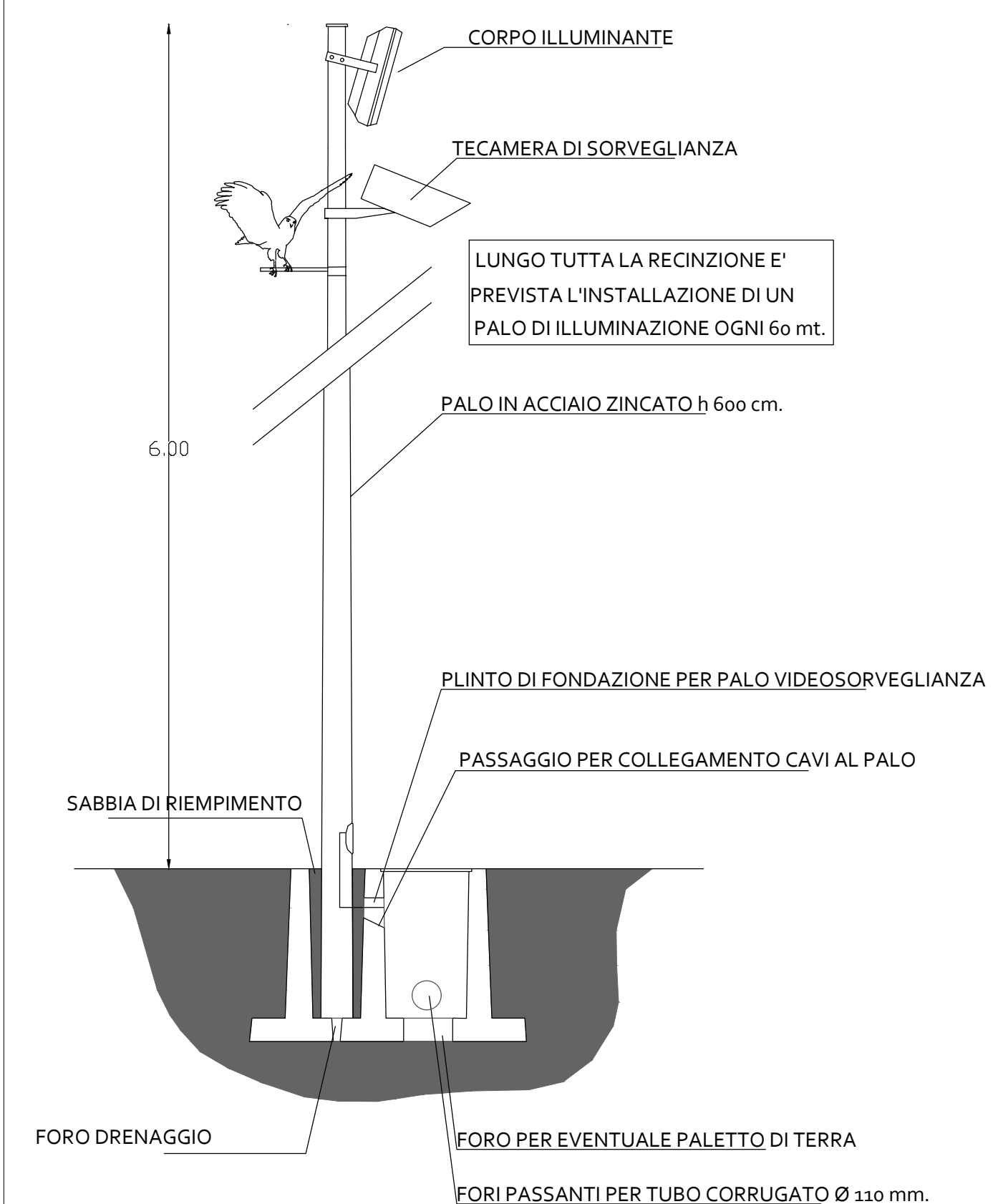


SEZIONE A-A

SEZIONE B-B

PIANTA

**SEZIONE PALO DI SORVEGLIANZA ED ALLARME**



**LEGENDA**

- Cabina di consegna
- Cabina di campo
- Viabilità interna
- Videosorveglianza
- Mitigazione
- Perimetro impianto
- Recinzione impianto
- Fibra ottica
- Linea BT

COMMITTENTE		GR Value Brindisi 2 S.r.l. Via Durini, 9 Tel. +39.02.50043159 20122 Milano PEC: grvaluebrindisi2@legalmail.it	<b>GR VALUE BRINDISI 2 S.r.l.</b> Via Durini, 9 20122 Milano (MI) P. IVA 11779090965		
PROGETTISTI		PROGETTO <b>Ingveprogetti</b> S.r.l. via Federico II Svevo n.64-72023, Mesagne (BR) email: info@ingveprogetti.it	Coordinatore Tecnico del Progetto: Ing. Giorgio Vece		
PROGETTO					
ELABORATO	Titolo: <b>Particolare sorveglianza - Lotto MS_7</b>				
Codice elaborato:	<b>TCJGK65_ElaboratoGrafico_12d</b>		SCALA: 1:2.000		
N°	DATA	DESCRIZIONE	PROGETTO	VERIFICATO	APPROVATO
00	APRILE 2022	Prima emissione	Ing. Giorgio Vece	Ing. Giorgio Vece	



**PROGETTO DEFINITIVO PER LA REALIZZAZIONE DI UN IMPIANTO AGROVOLTAICO DENOMINATO "MESSAPIA" DI POTENZA COMPLESSIVA PARI A 29,65 MW SITO NEI COMUNI DI MESAGNE (BR) E TORRE SANTA SUSANNA (BR), CON OPERE DI CONNESSIONE NEL COMUNE DI MESAGNE (BR)**