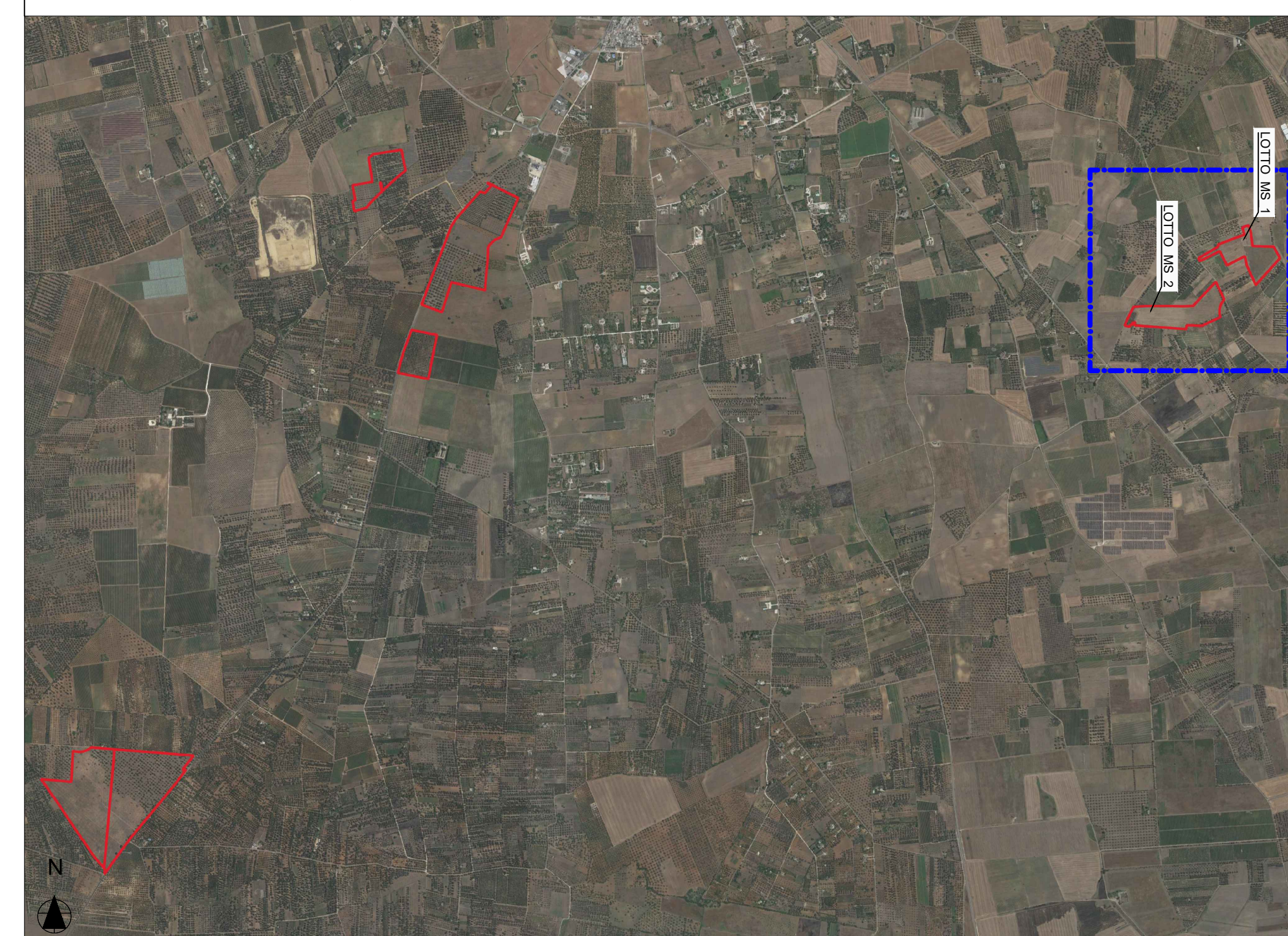
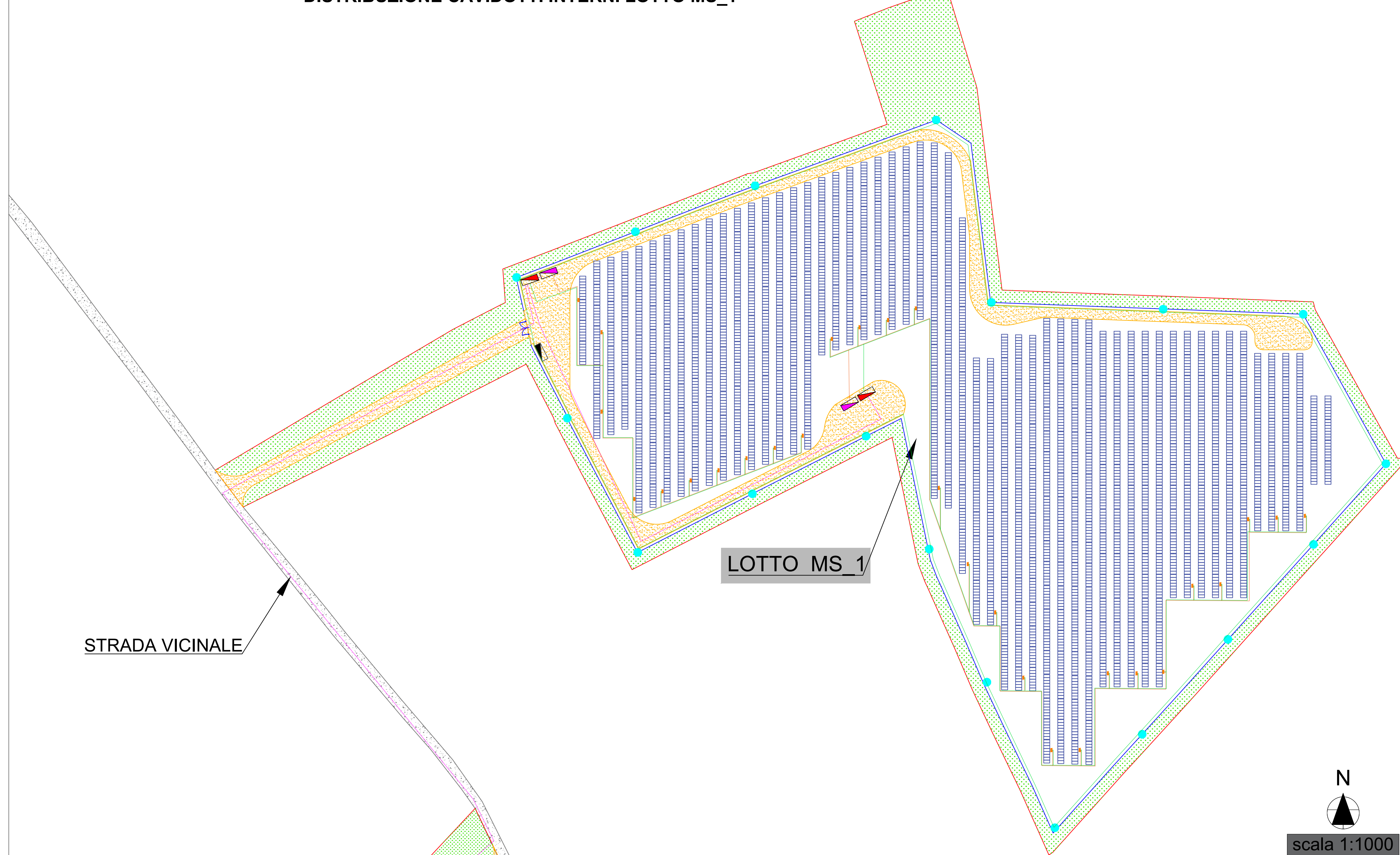


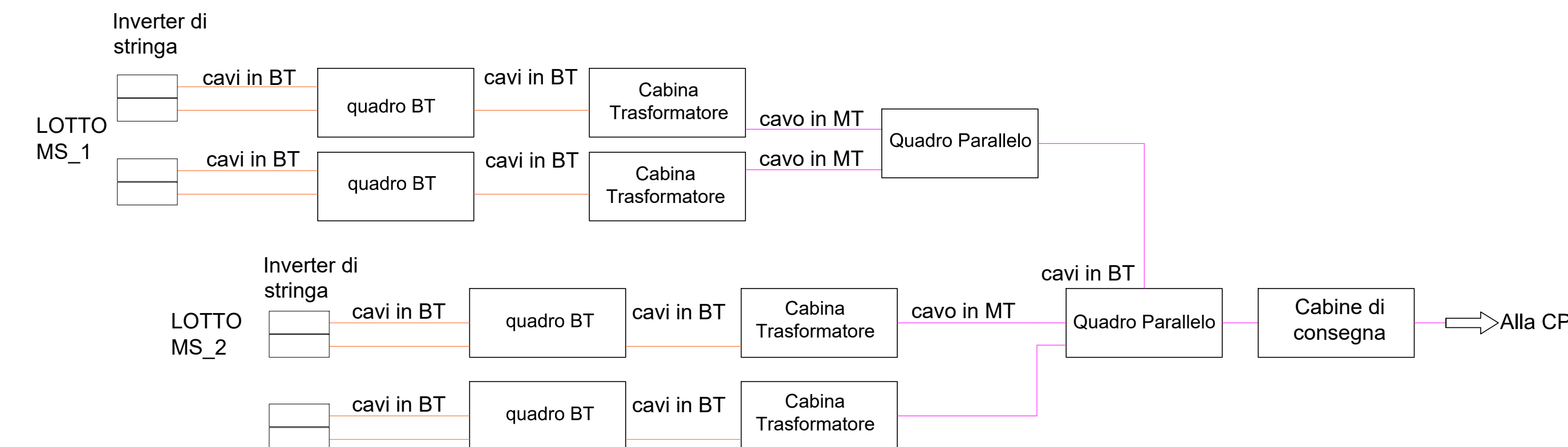
INQUADRAMENTO AREA DI IMPIANTO SU ORTOFOTO



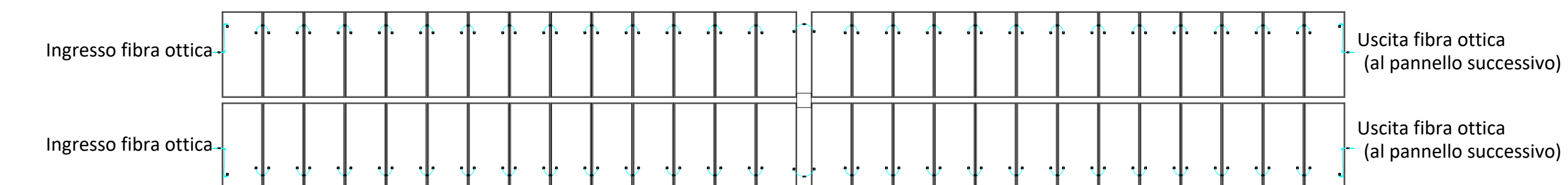
DISTRIBUZIONE CAVIDOTTI INTERNI LOTTO MS_1



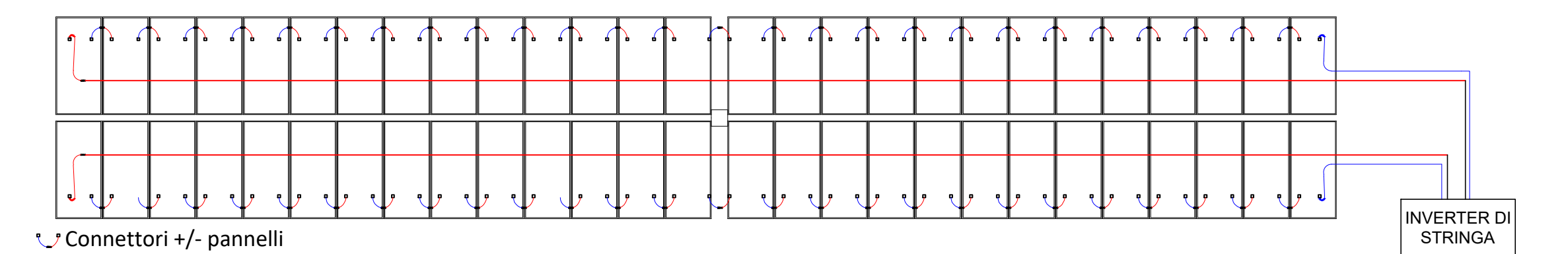
SCHEMA CONNESSIONE CABINE DI SOTTOCAMPO



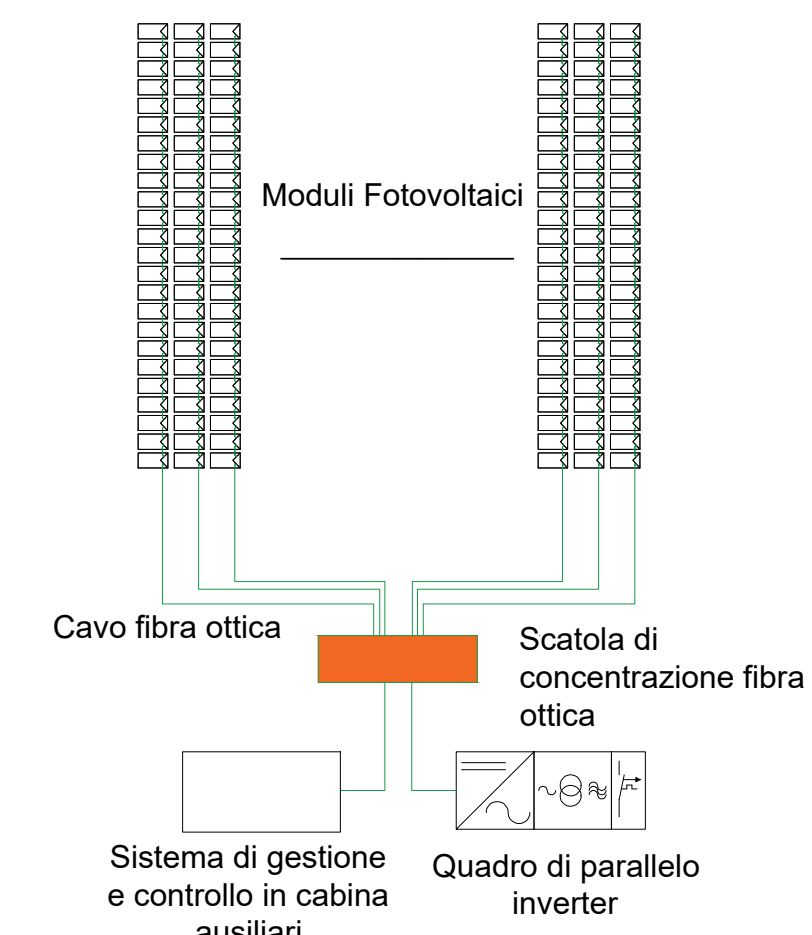
SCHEMA CONNESSIONE FIBRA OTTICA MODULI FOTOVOLTAICI



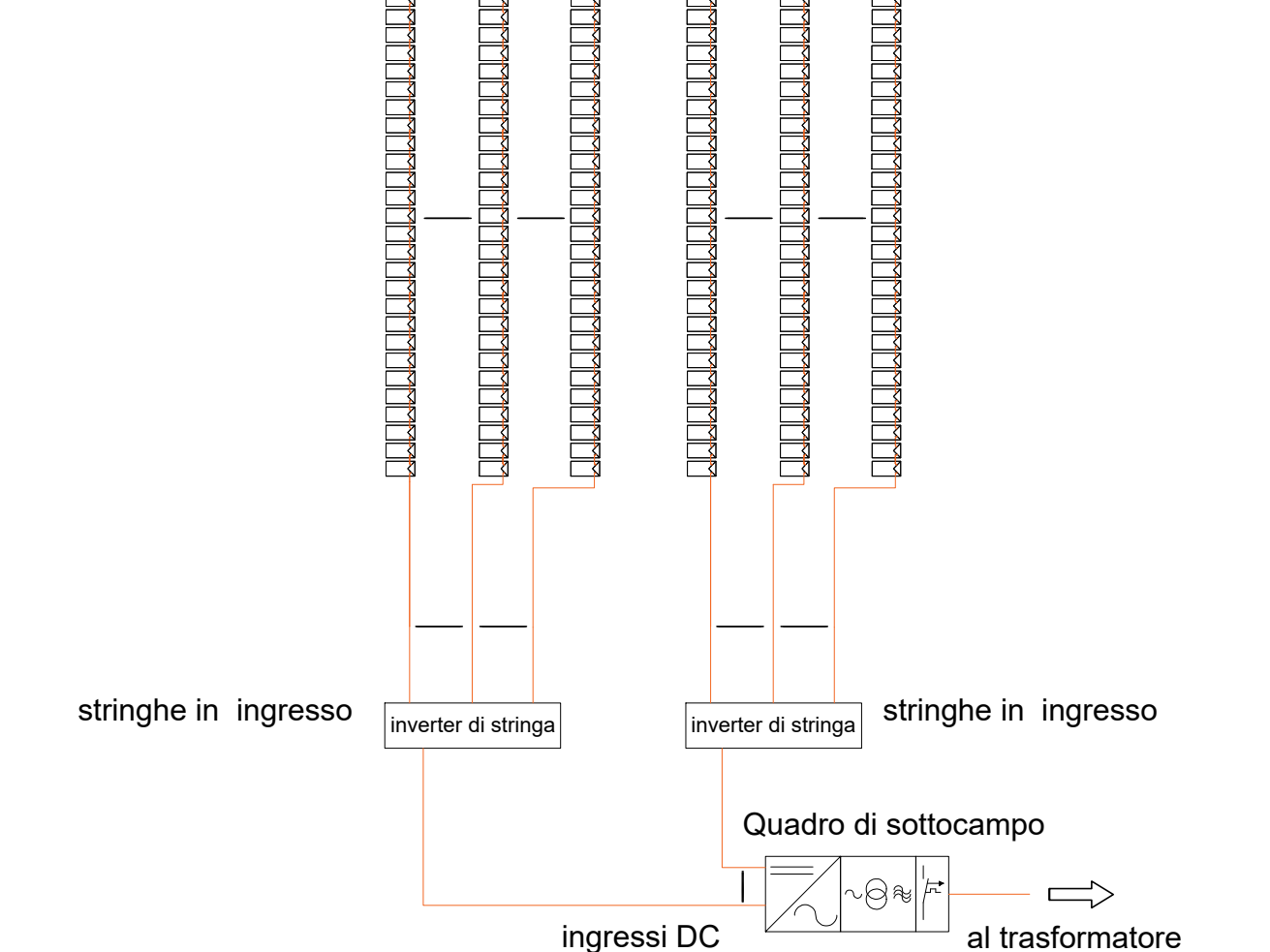
SCHEMA CONNESSIONE ELETTRICA MODULI FOTOVOLTAICI



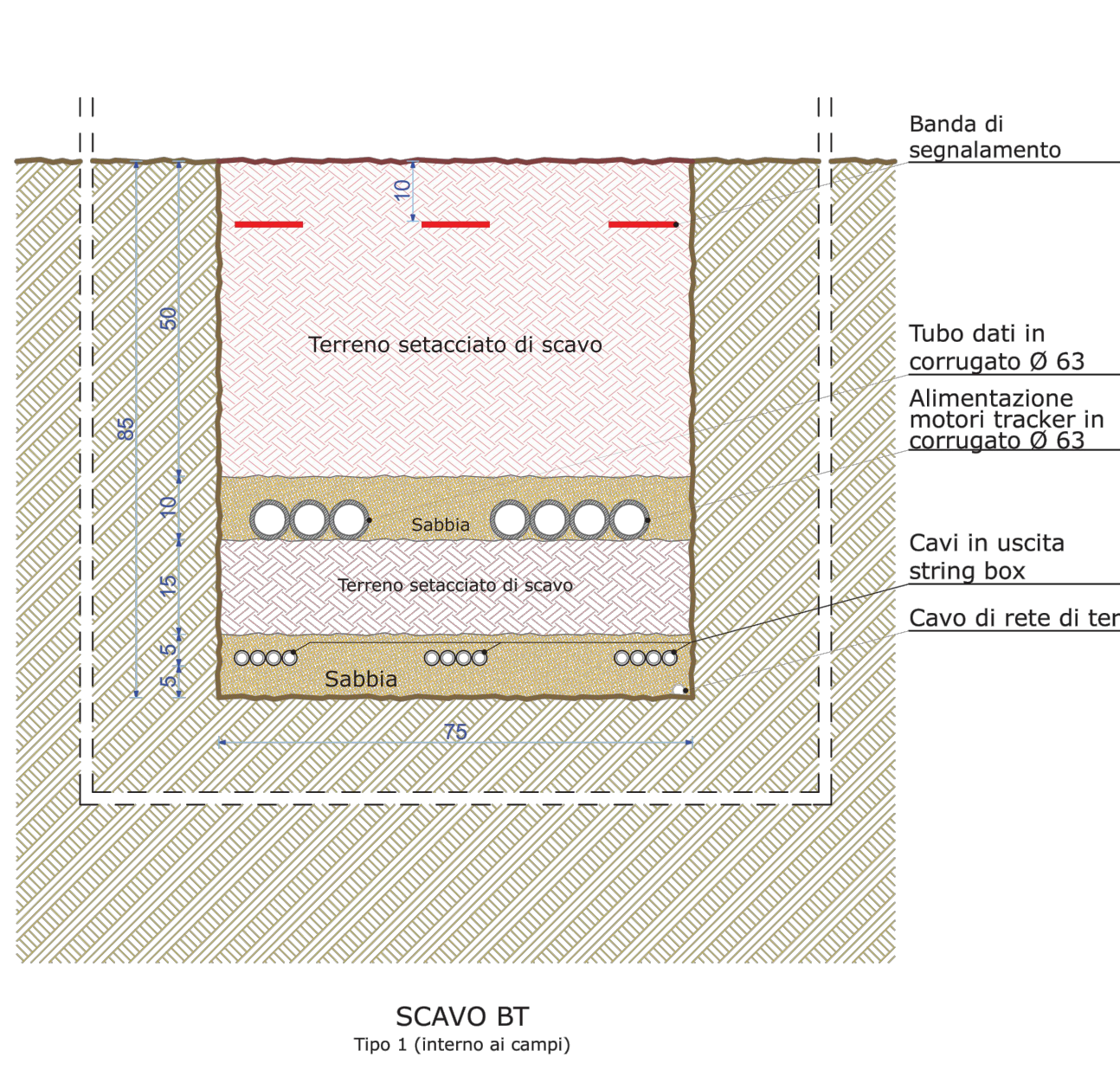
SCHEMA CONNESSIONE FIBRA OTTICA



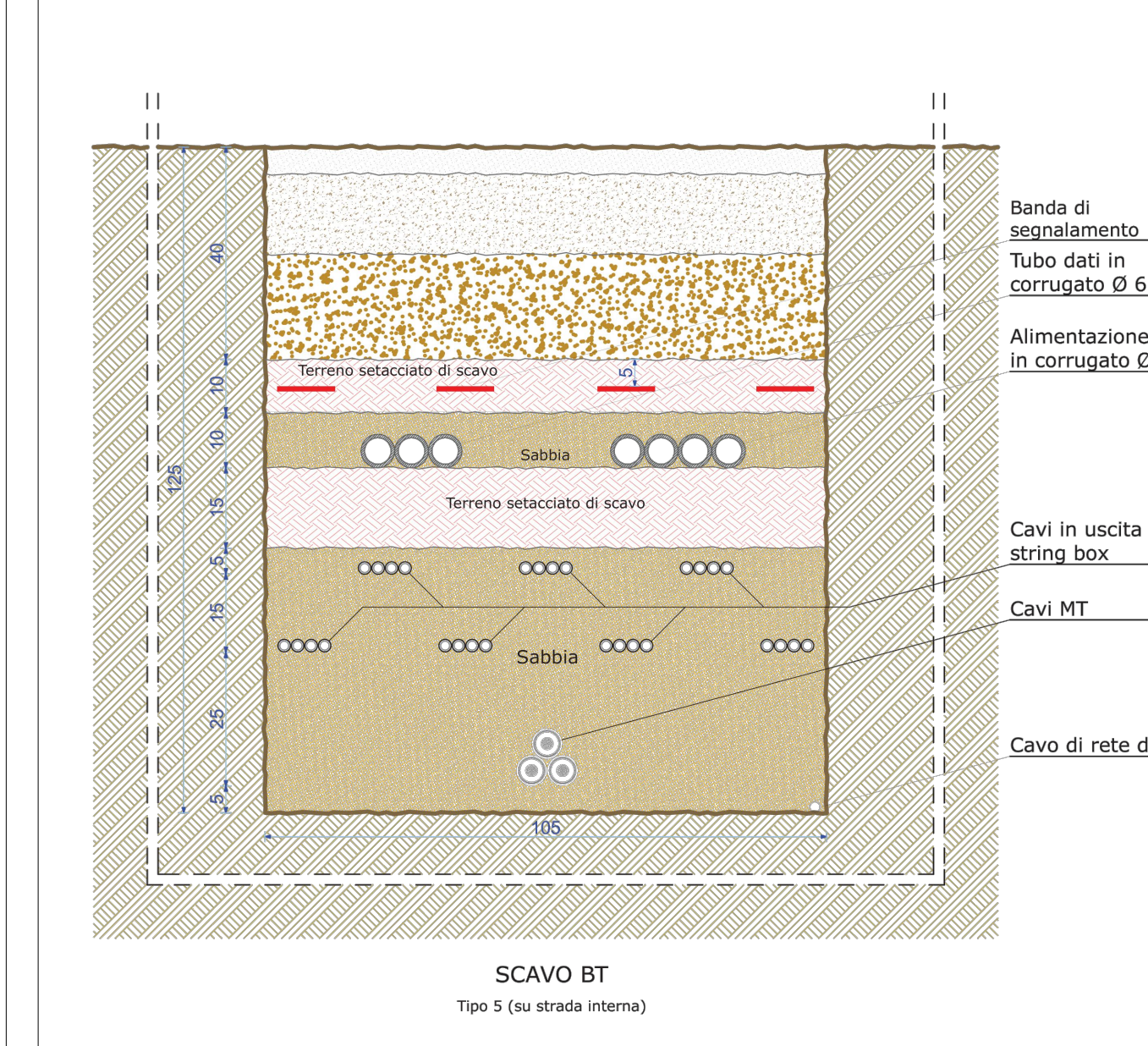
SCHEMA CONNESSIONE STRINGHE CAVO BT



TIPICO SCAVO CAVIDOTTI INTERNI AL CAMPO



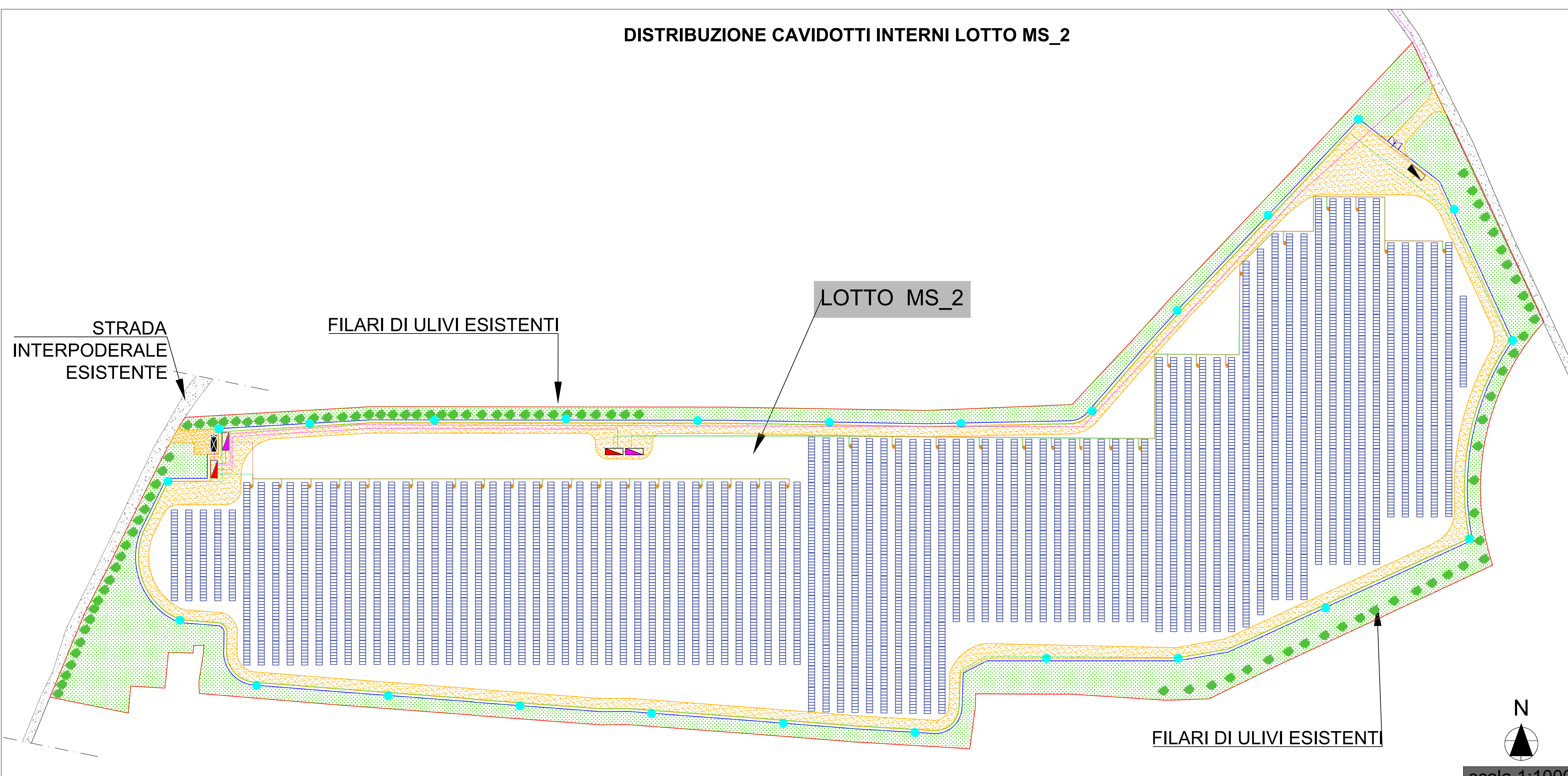
TIPICO SCAVO CAVIDOTTI SU STRADA INTERNA



LEGENDA IMPIANTO

- Cabina ausiliaria
- Cabina trasformatore
- Cabina di consegna
- Recinzione
- Confine di impianto
- Viabilità interna
- Cavo fibra ottica
- Mitigazione
- Videosorveglianza
- Cancelli di ingresso
- Tracker
- Inverter di stringa
- Cavo in BT
- Cavo in MT

DISTRIBUZIONE CAVIDOTTI INTERNI LOTTO MS_2



GR value GR Value Brindisi 2 S.r.l. Via Durini, 9 20122 Milano Tel. +39 02 50043159 PEC: grvaluebrindisi2@legalmail.it

GR VALUE BRINDISI 2 S.r.l. Via Durini, 9 20122 Milano P. IVA 11779090965

INGVEPROGETTI S.p.A. Via Piombino, 10 72023 Mesagne (BR) email: info@ingveprogetti.it

REGIONE PUGLIA PROVINCIA DI BRINDISI COMUNE DI MESAGNE TORRE SANTA SUSANNA

PROGETTO DEFINITIVO PER LA REALIZZAZIONE DI UN IMPIANTO AGROVOLTAICO DENOMINATO "MESSAPIA" DI POTENZA COMPLESSIVA PARI A 29,65 MW SITO NEI COMUNI DI MESAGNE (BR) E TORRE SANTA SUSANNA (BR), CON OPERE DI CONNESSIONE NEL COMUNE DI MESAGNE (BR)

Titolo: **Schema di distribuzione cavidotti interni - Lotto MS_1- MS_2** Tav: 1/1

Codice elaborato: **TCJGK65_ElaboratoGrafico_14a** SCALA: 1:1.000

N°	DATA	DESCRIZIONE	PROGETTO	VERIFICATO	APPROVATO
00	APRILE 2022	Prima emissione	Ing. Giorgio Vece	Ing. Giorgio Vece	