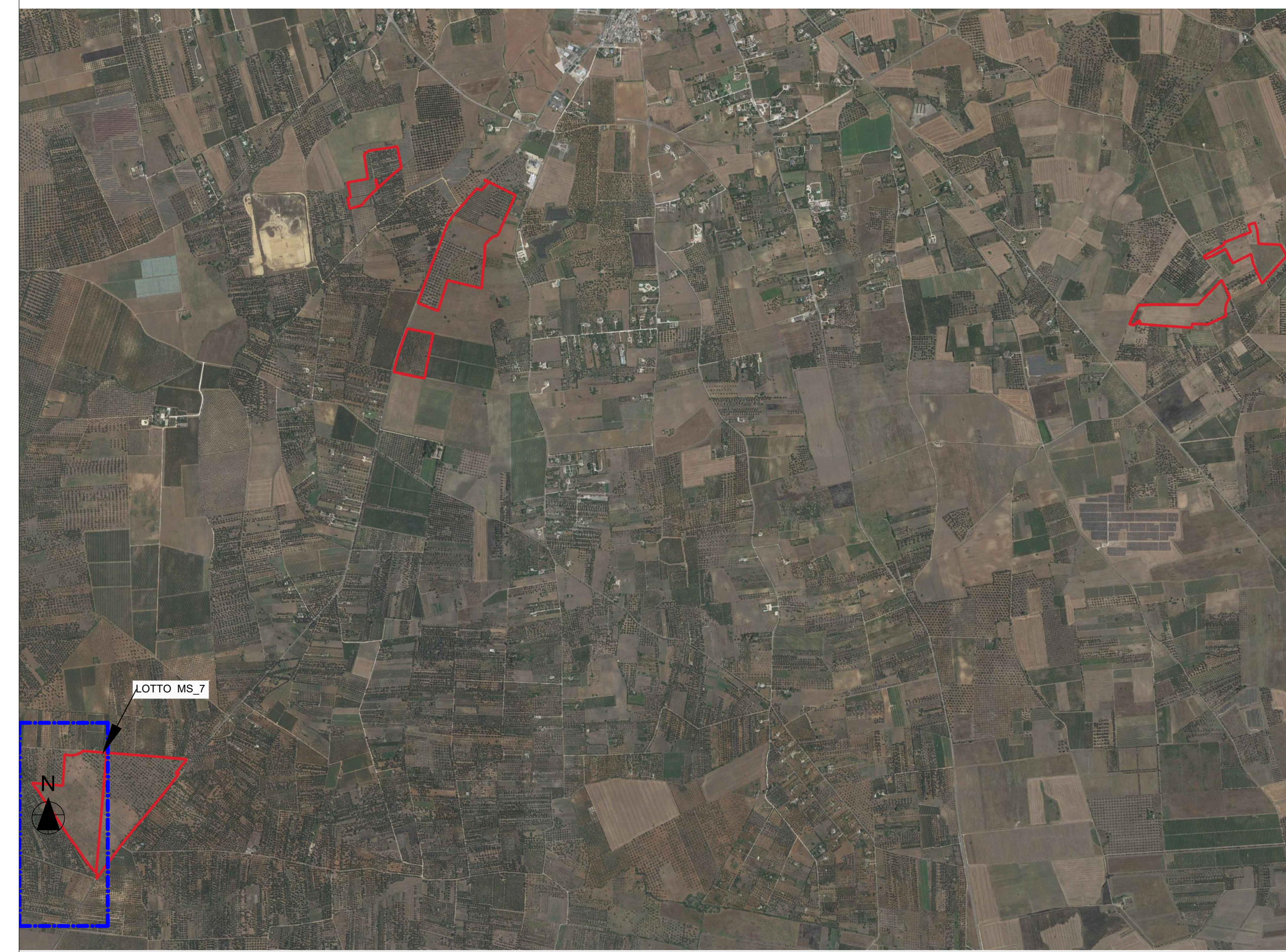


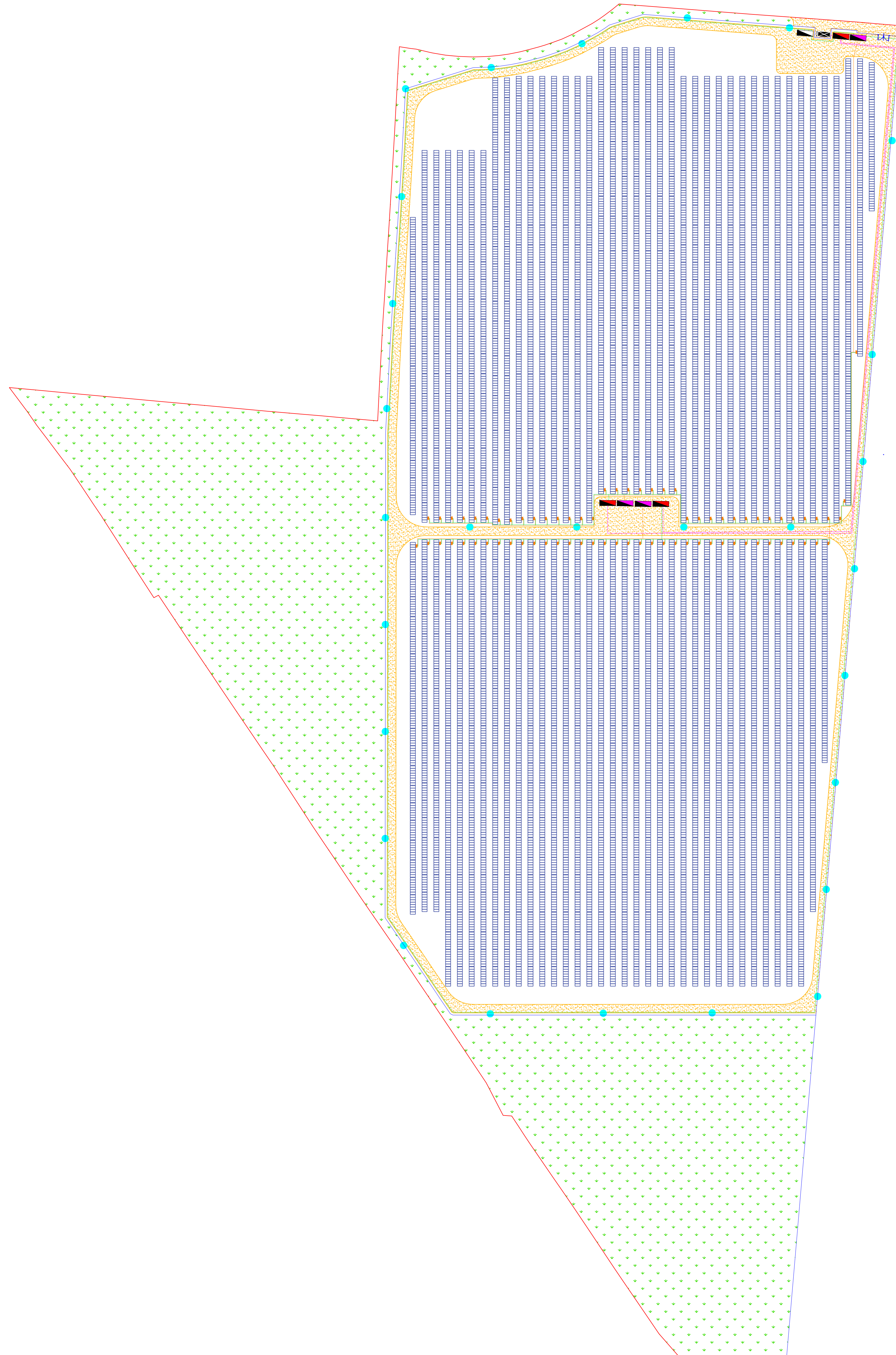
INQUADRAMENTO AREA DI IMPIANTO SU ORTOFOTO



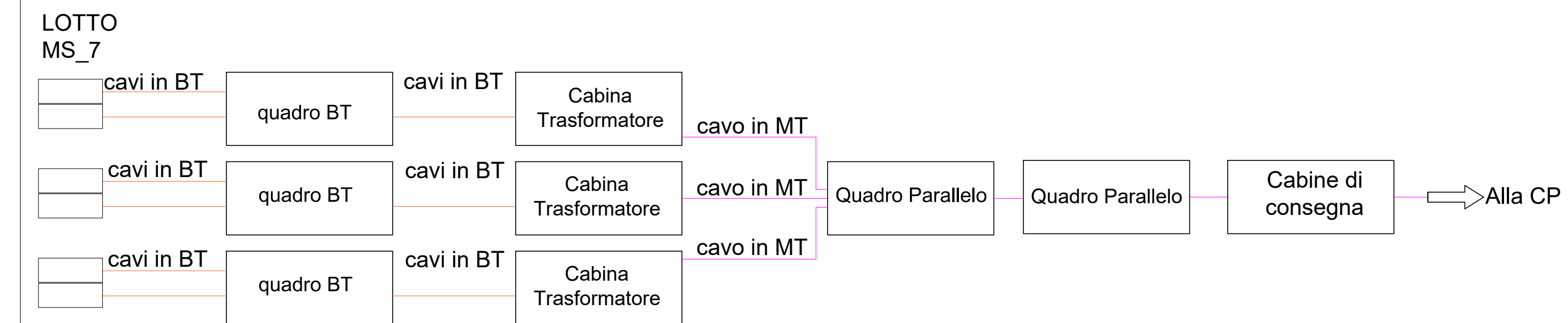
LEGENDA IMPIANTO

- Cabina ausiliaria
- Cabina trasformatore
- Cabina di consegna
- Recinzione
- Confine di impianto
- Viabilità interna
- Cavo fibra ottica
- Mitigazione
- Videosorveglianza
- Cancelli di ingresso
- Tracker
- Inverter di stringa
- Cavo in BT
- Cavo in MT

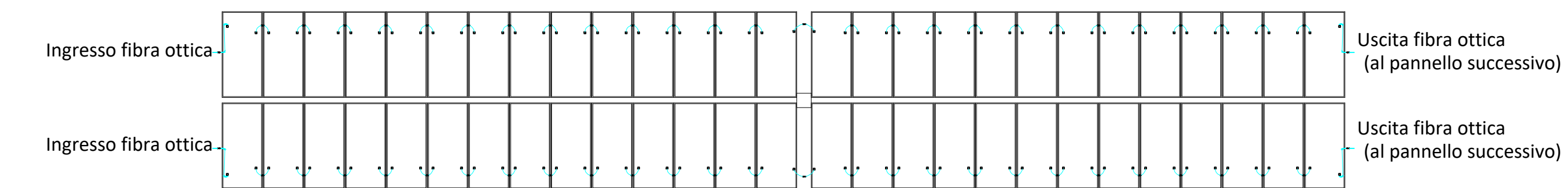
DISTRIBUZIONE CAVIDOTTI INTERNI



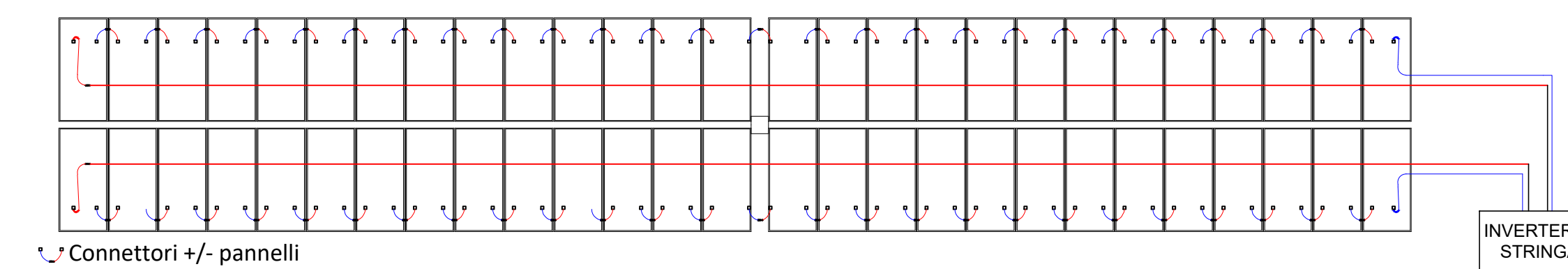
SCHEMA CONNESSIONE CABINE DI SOTTOCAMPO



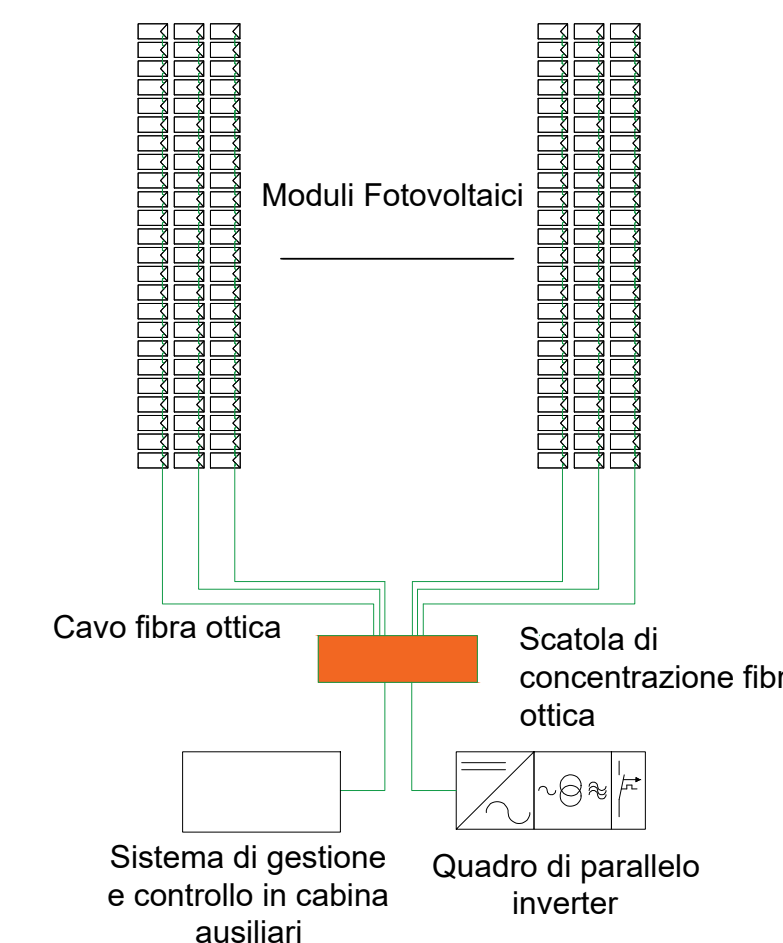
SCHEMA CONNESSIONE FIBRA OTTICA MODULI FOTOVOLTAICI



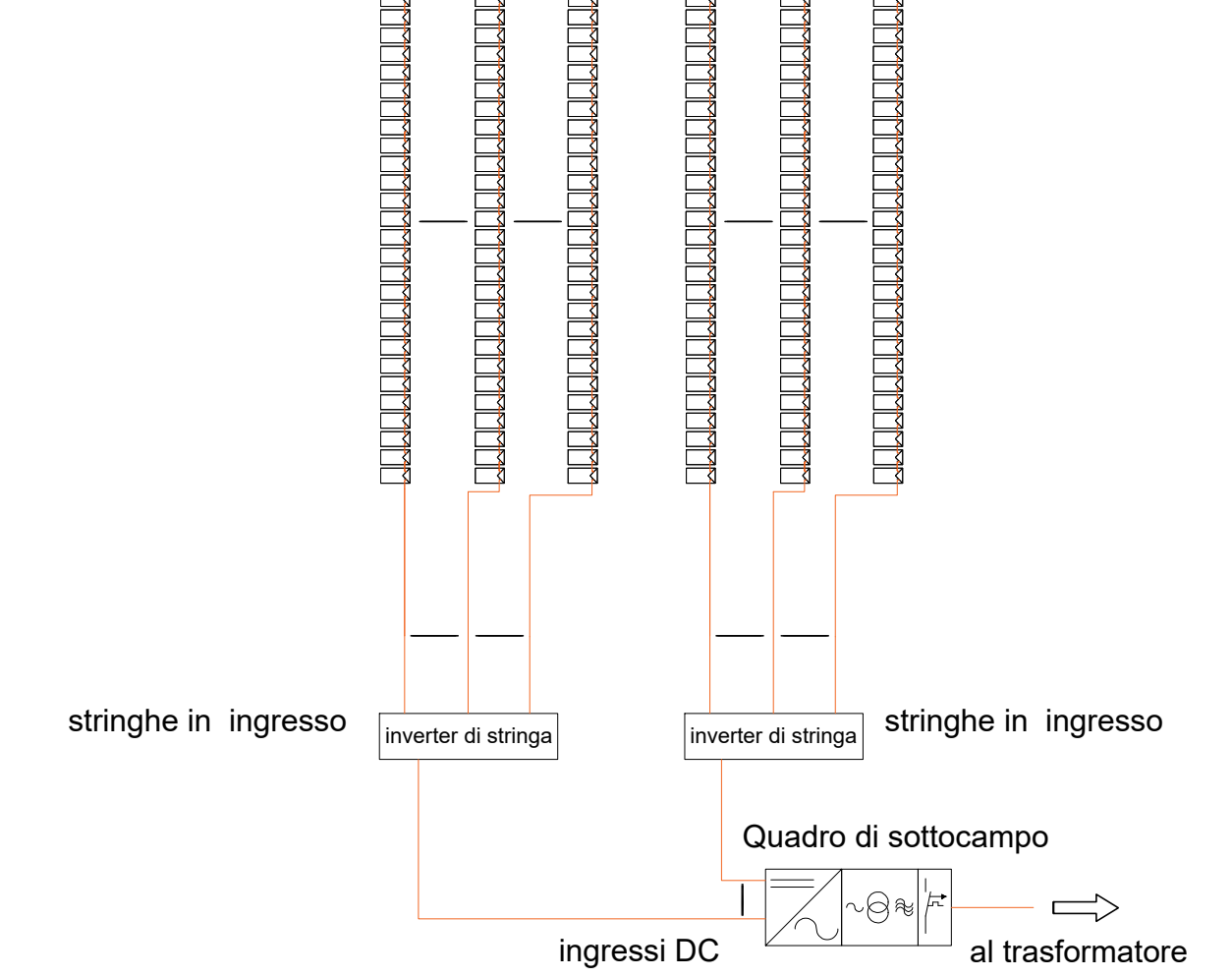
SCHEMA CONNESSIONE ELETTRICA MODULI FOTOVOLTAICI



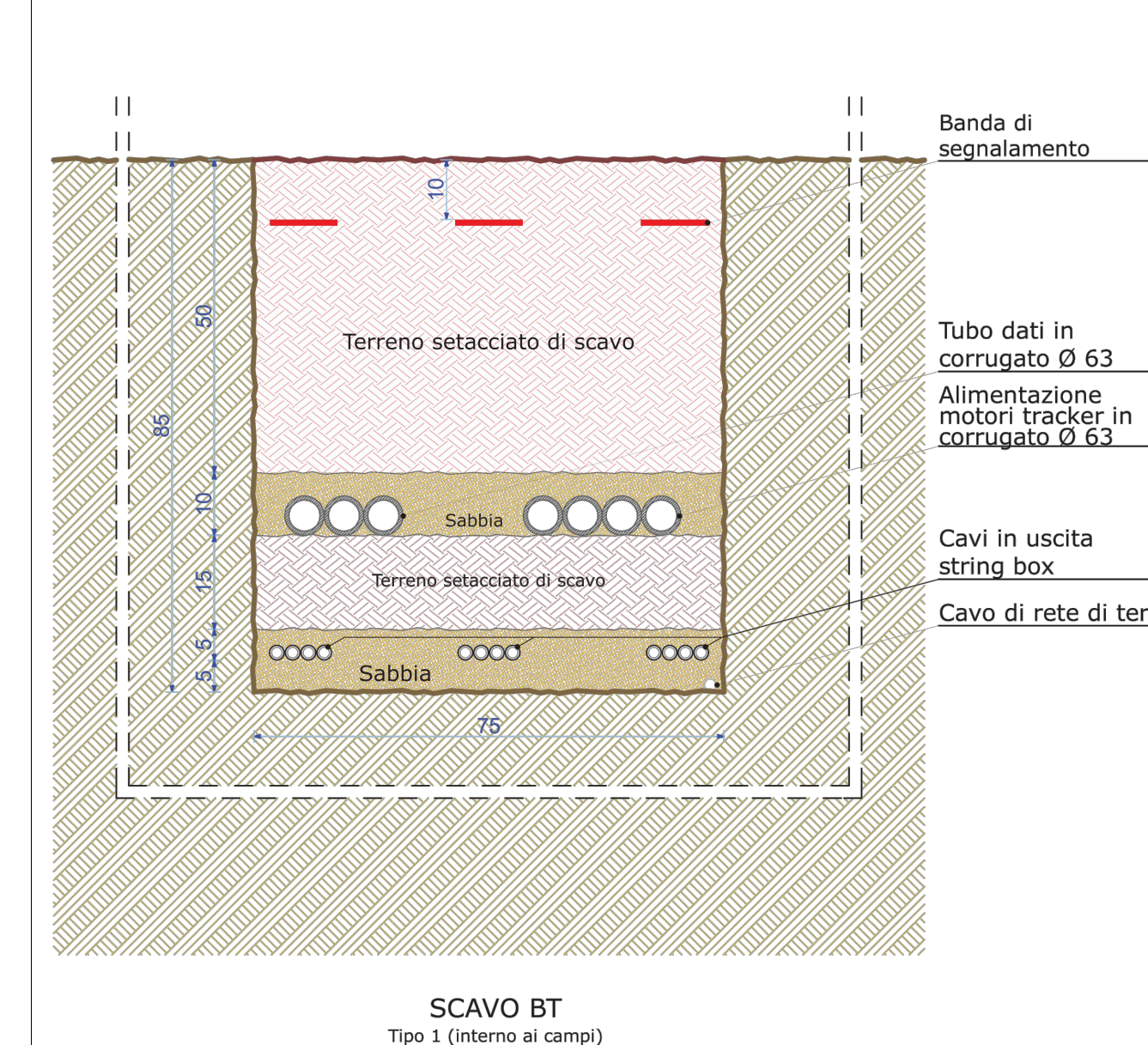
SCHEMA CONNESSIONE FIBRA OTTICA



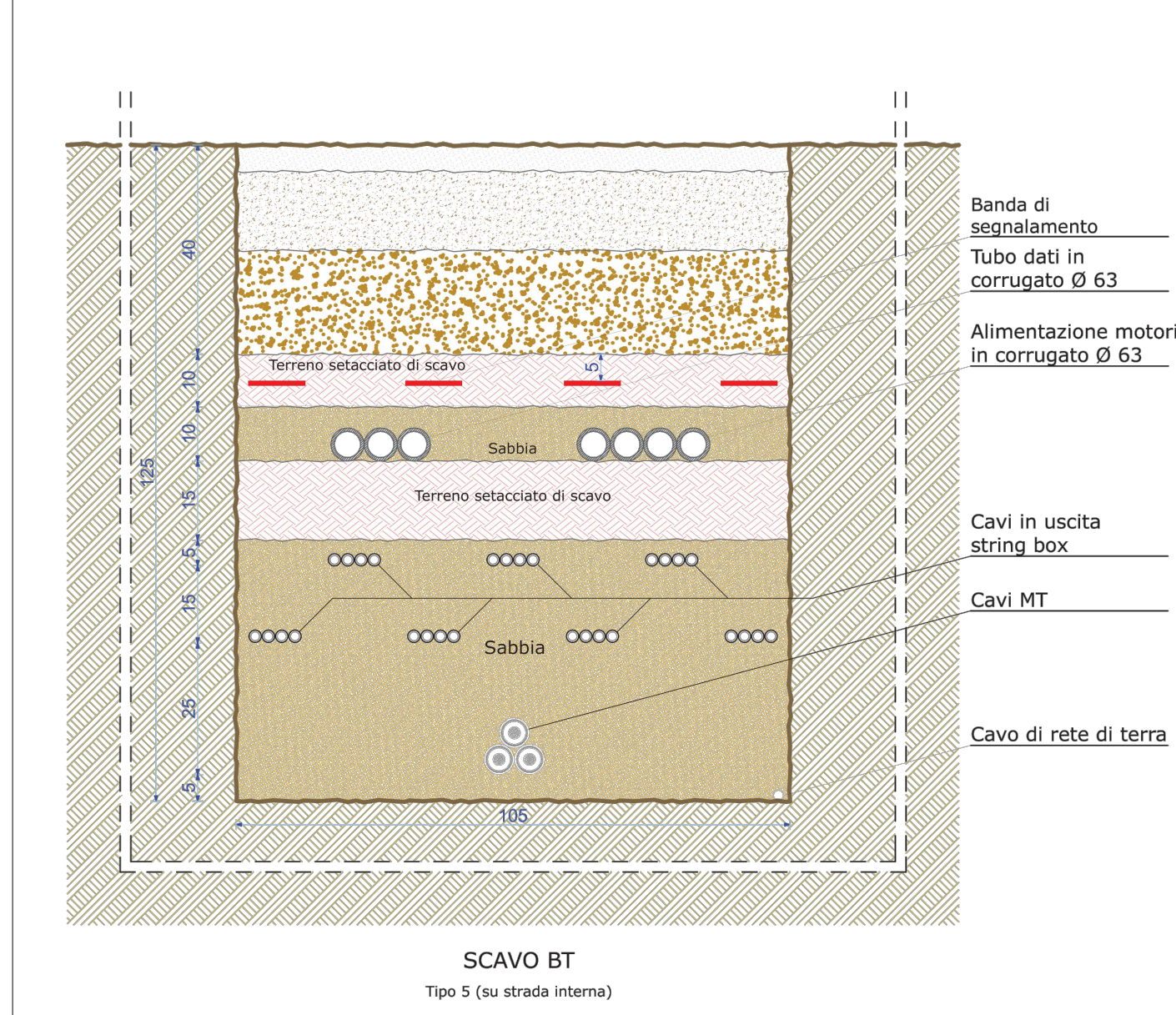
SCHEMA CONNESSIONE STRINGHE CAVO BT



TIPICO SCAVO CAVIDOTTI INTERNI AL CAMPO



TIPICO SCAVO CAVIDOTTI SU STRADA INTERNA



scala 1:1000

COMITENTE
GR Value
GR Value Brindisi 2 S.r.l.
Via Durini, 9 - Tel. +39 02 50043159
20122 Milano - PEC: grvaluebrindisi2@legalmail.it

PROGETTISTI
IMMAGINIAMO IL CAMPO
Ingveprogetti S.r.l.
via Federico II Svevo n.04 - 72023, Mesagne (BR)
email: info@ingveprogetti.it

REGIONE PUGLIA **PROVINCIA DI BRINDISI** **COMUNE DI MESAGNE** **TORRE SANTA SUSANNA**

PROGETTO
PROGETTO DEFINITIVO PER LA REALIZZAZIONE DI UN IMPIANTO AGROVOLTAICO DENOMINATO "MESSAPIA" DI POTENZA COMPLESSIVA PARI A 29,65 MW SITO NEI COMUNI DI MESAGNE (BR) E TORRE SANTA SUSANNA (BR), CON OPERE DI CONNESSIONE NEL COMUNE DI MESAGNE (BR)

ELABORATO
Titolo: **Schema di distribuzione cavidotti interni - Lotto MS_7** Tav: 1/1

Codice elaborato: **TCJGK65_ElaboratoGrafico_14c** **SCALA: 1:1.000**

N°	DATA	DESCRIZIONE	PROGETTO	VERIFICATO	APPROVATO
00	APRILE 2022	Prima emissione	Ing. Giorgio Vece	Ing. Giorgio Vece	