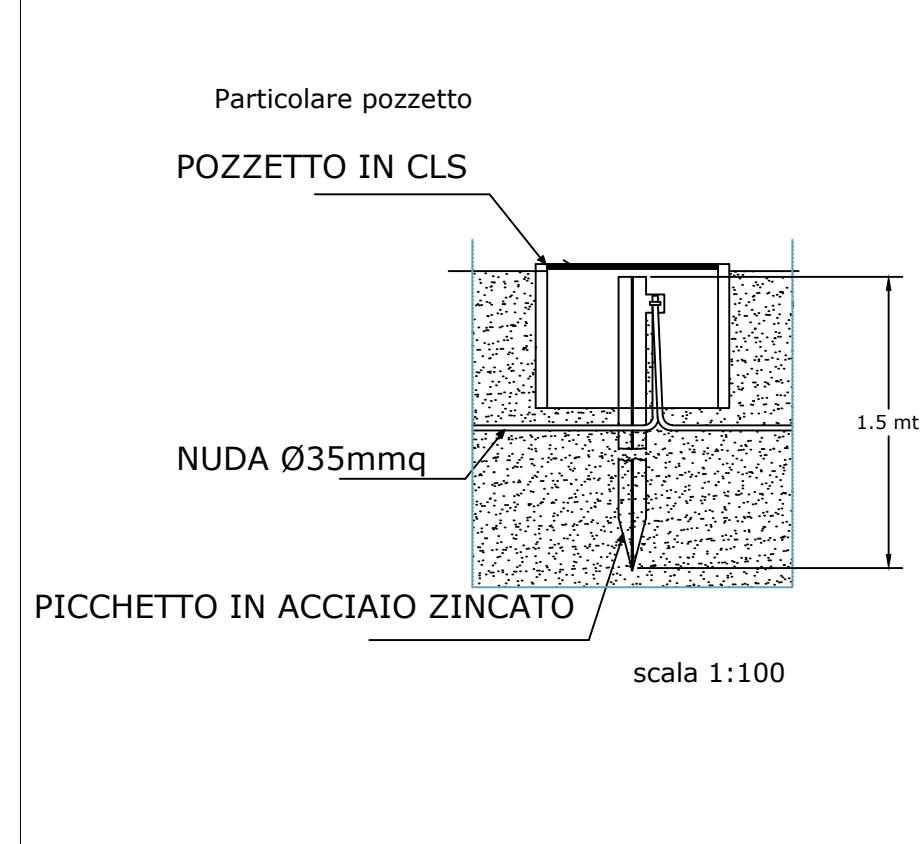
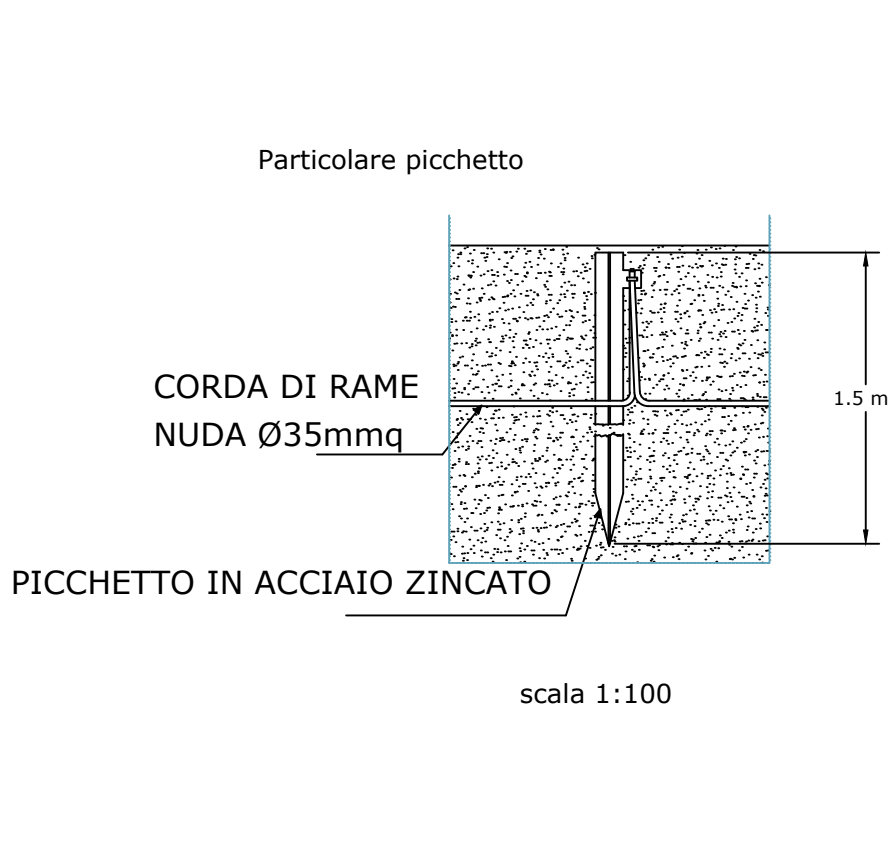
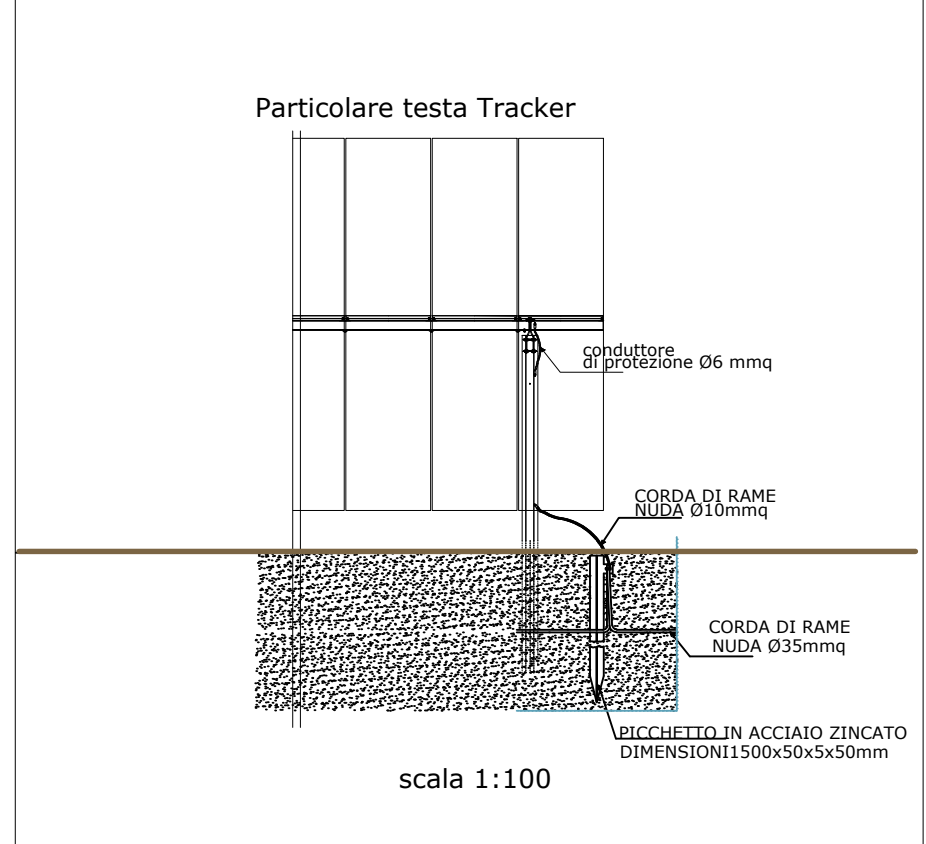
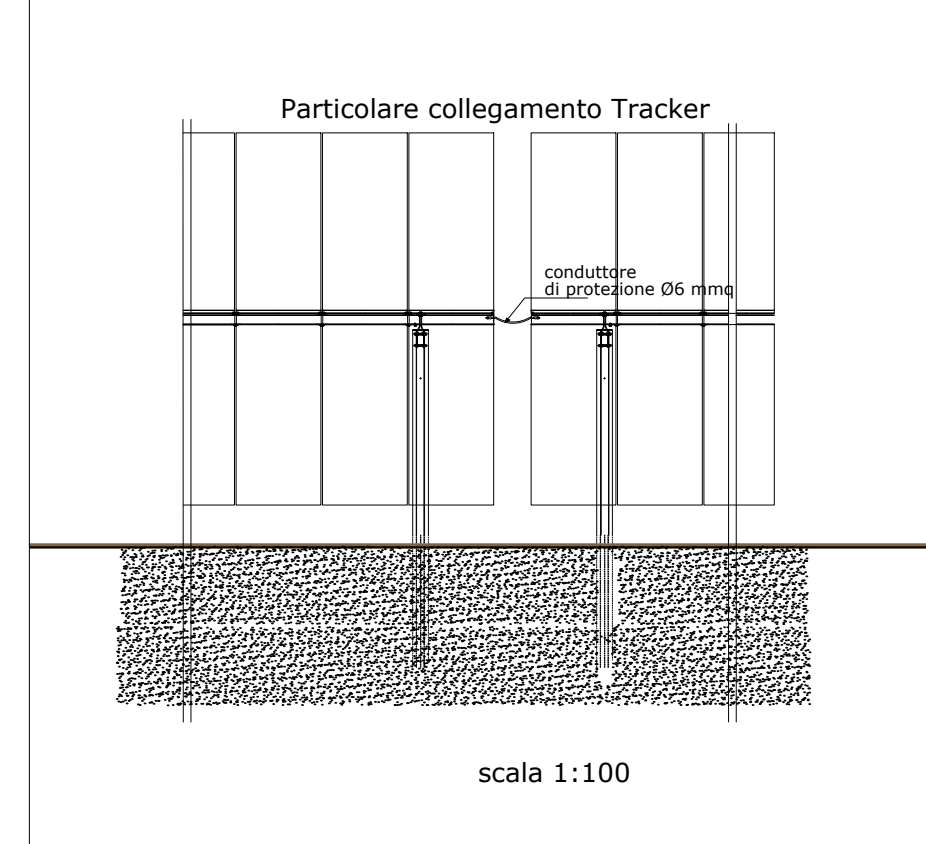
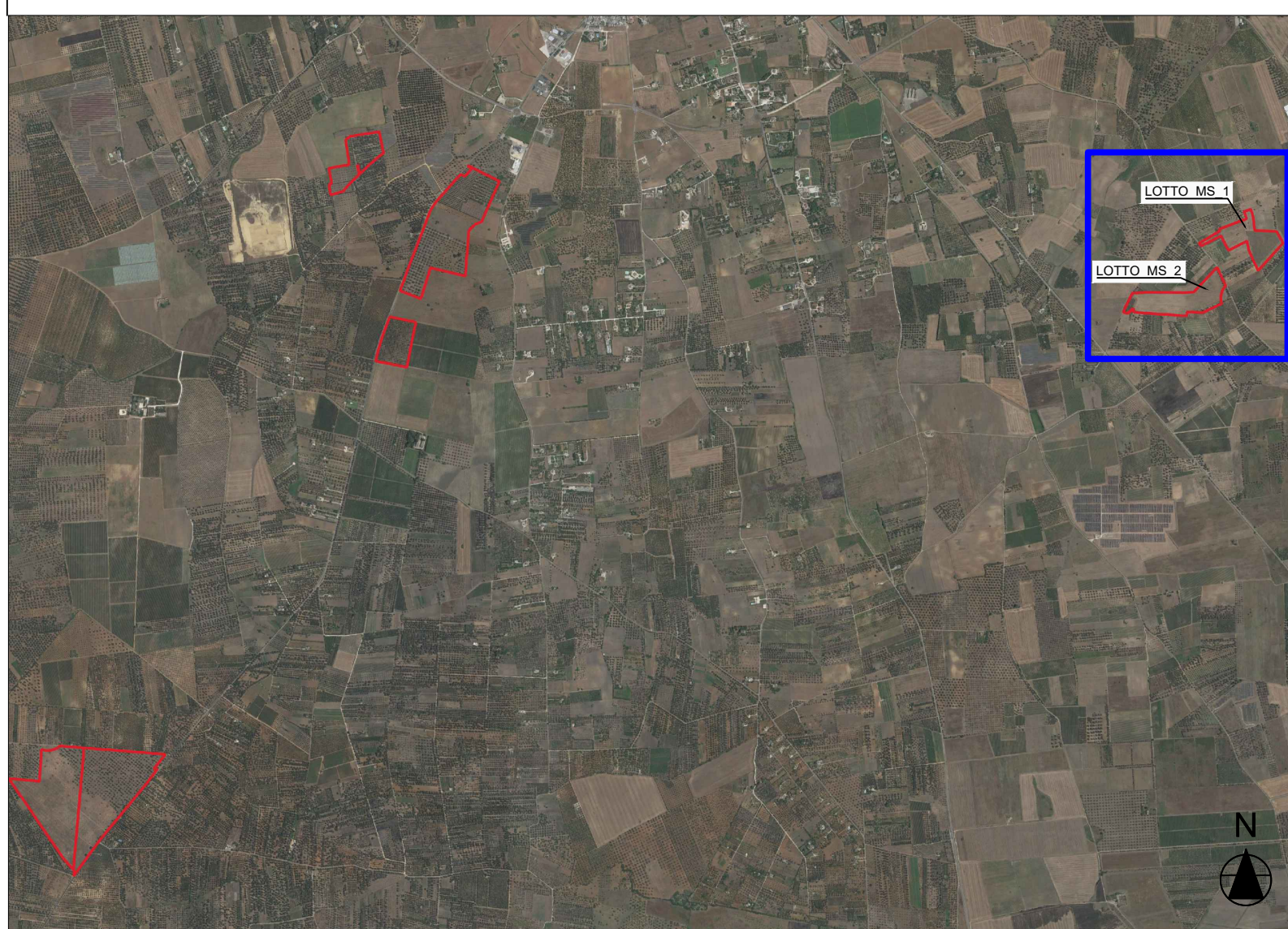
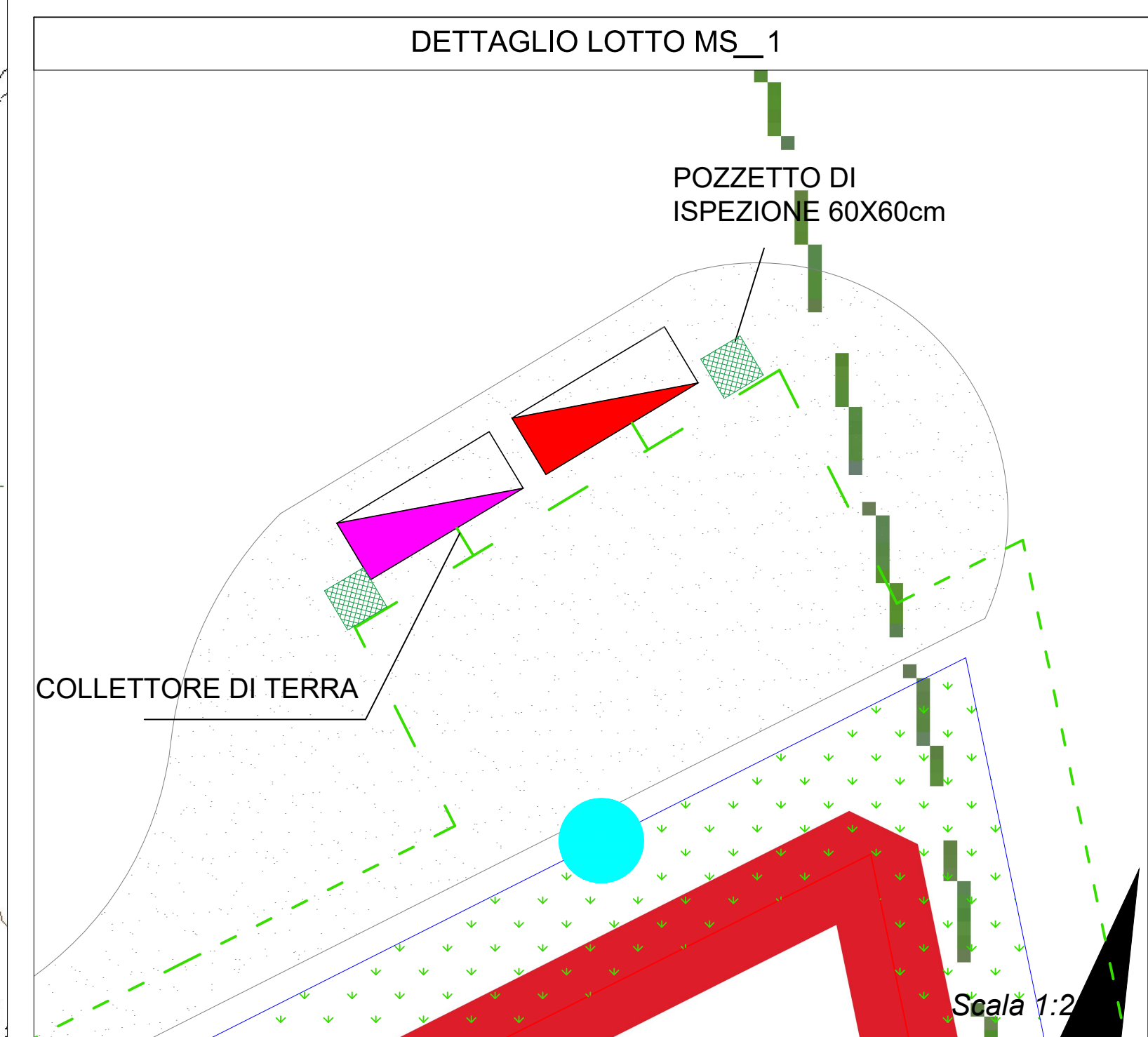
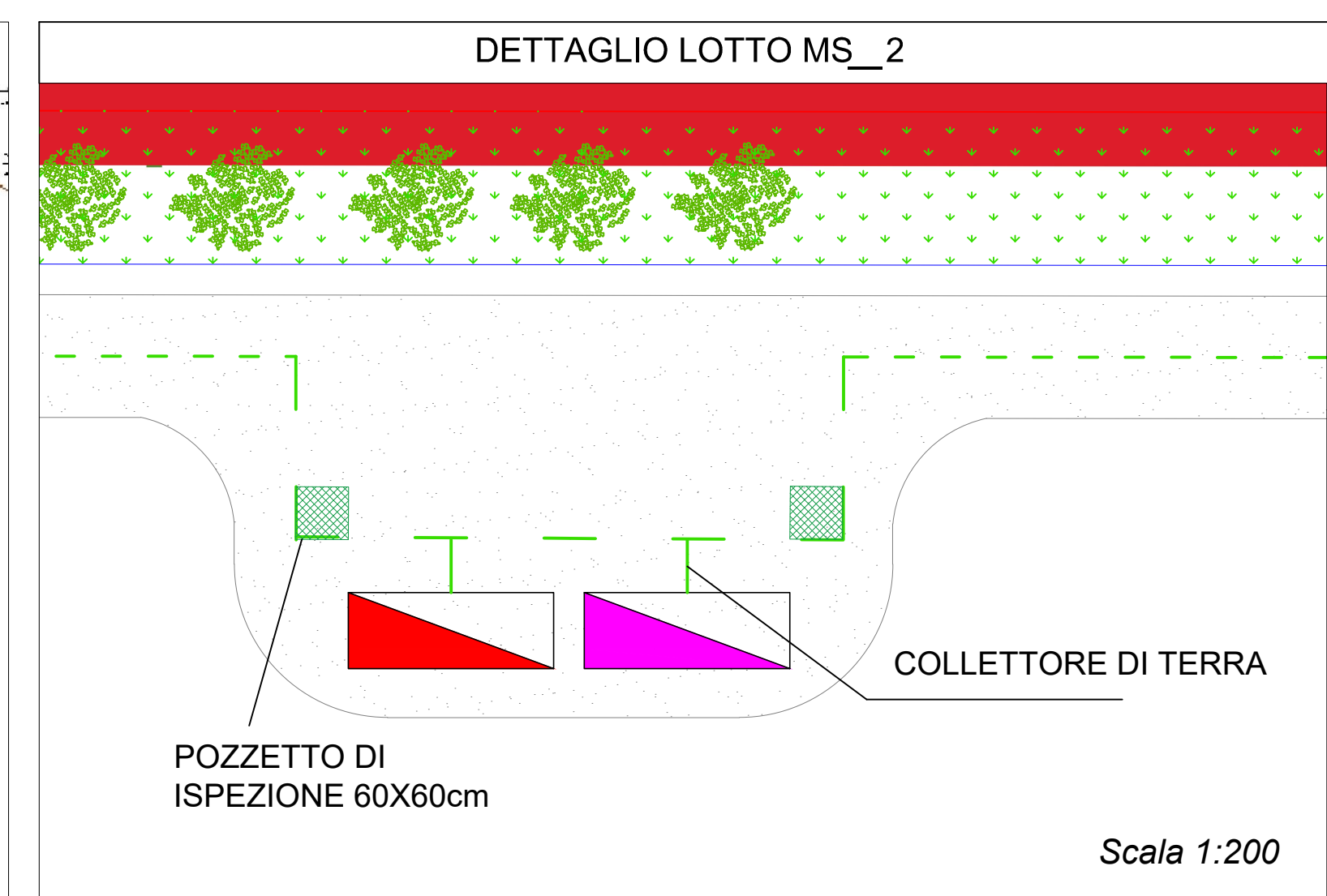
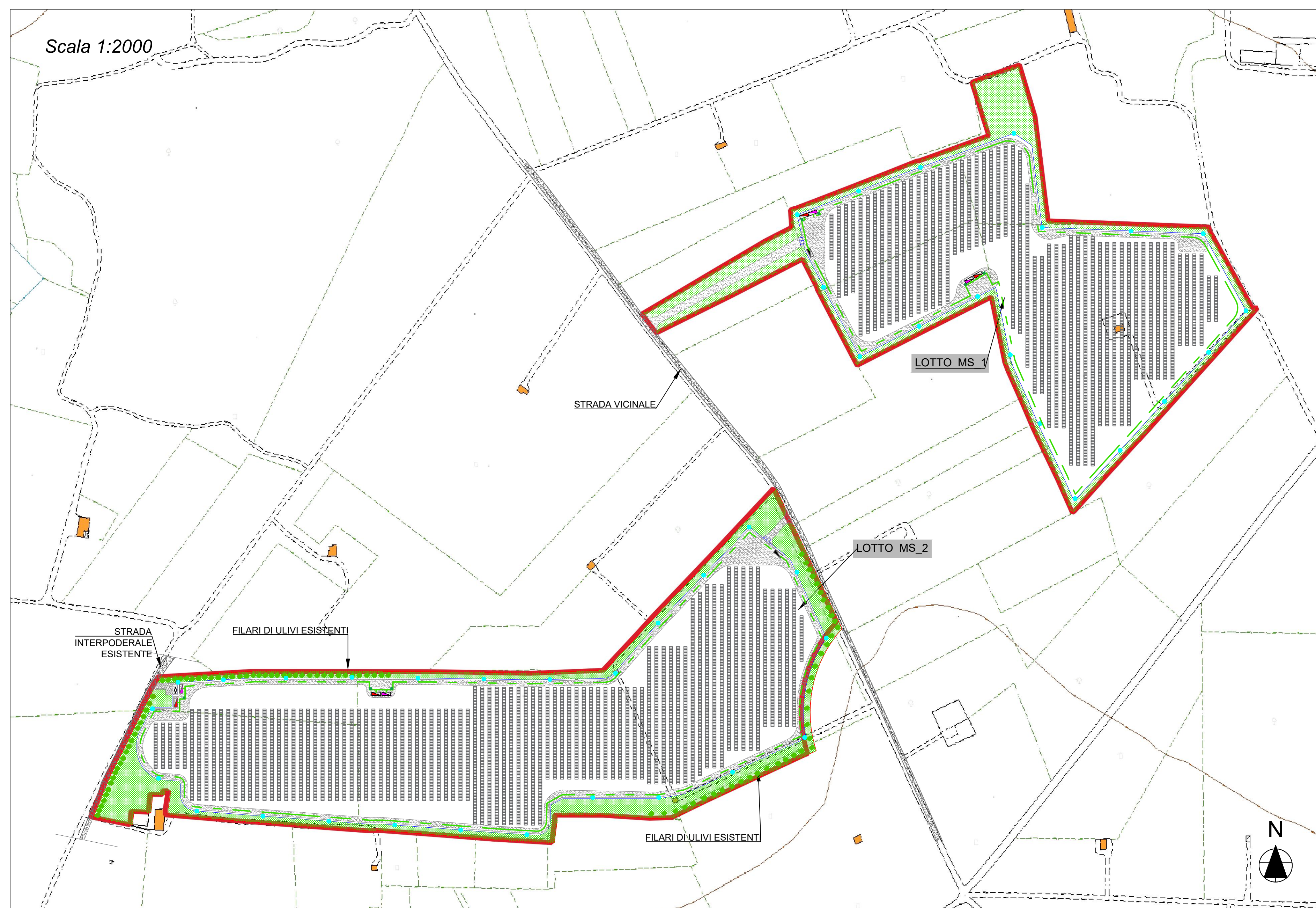


INQUADRAMENTO AREA DI IMPIANTO SU ORTOFOTO



LEGENDA

- Collettore di terra
- Pozzetti di ispezione 60x60cm
- Cabina di raccolta
- Cabina ausiliaria
- Cabina trasformatore
- Cabina di Consegna
- Perimetro Impianti
- Recinzione



COMMITTENTE	<p>GR Value Brindisi 2 S.r.l. Via Durini, 9 20122 Milano (MI) P. IVA 11779090965</p>				
PROGETTISTI	<p>Ingveprogetti s.r.l. via Federico II Svevo n.64-72023, Mesagne (BR) email: info@ingveprogetti.it</p>				
PROGETTO	<p>PROGETTO DEFINITIVO PER LA REALIZZAZIONE DI UN IMPIANTO AGROVOLTAICO DENOMINATO "MESSAPIA" DI POTENZA COMPLESSIVA PARI A 29,65 MW SITO NEI COMUNI DI MESAGNE (BR) E TORRE SANTA SUSANNA (BR), CON OPERE DI CONNESSIONE NEL COMUNE DI MESAGNE (BR)</p>				
ELABORATO	<p>Titolo: Impianto di messa a terra - Lotto MS_1 - MS_2</p>	<p>Tav. 1/1</p>			
Codice elaborato: TCJGK65_ElaboratoGrafico_15a		<p>SCALA: 1:2.000 1:200 1:100</p>			
N°	DATA	DESCRIZIONE	PROGETTO	VERIFICATO	APPROVATO
00	APRILE 2022	Prima emissione	Ing. Giorgio Vece	Ing. Giorgio Vece	