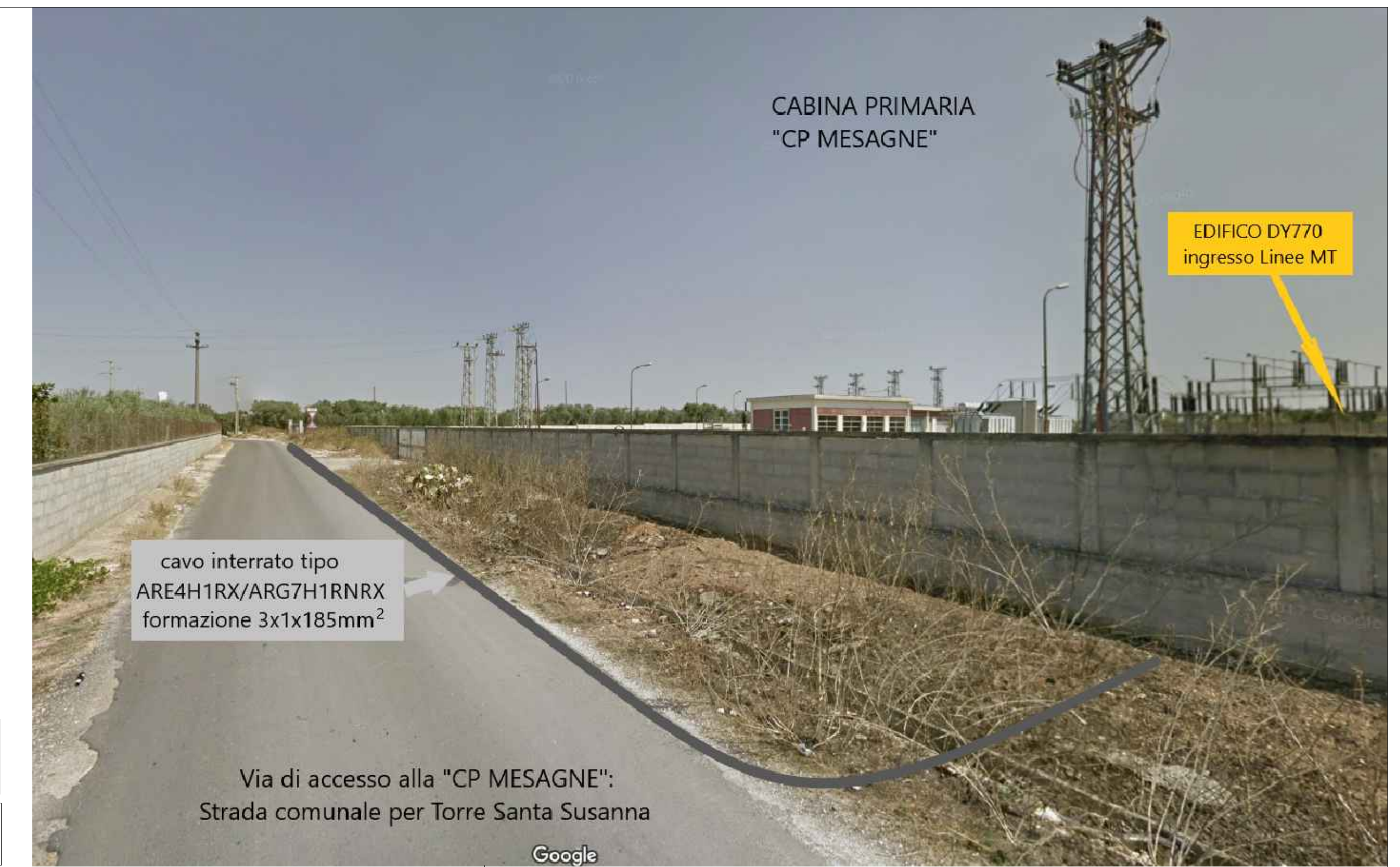
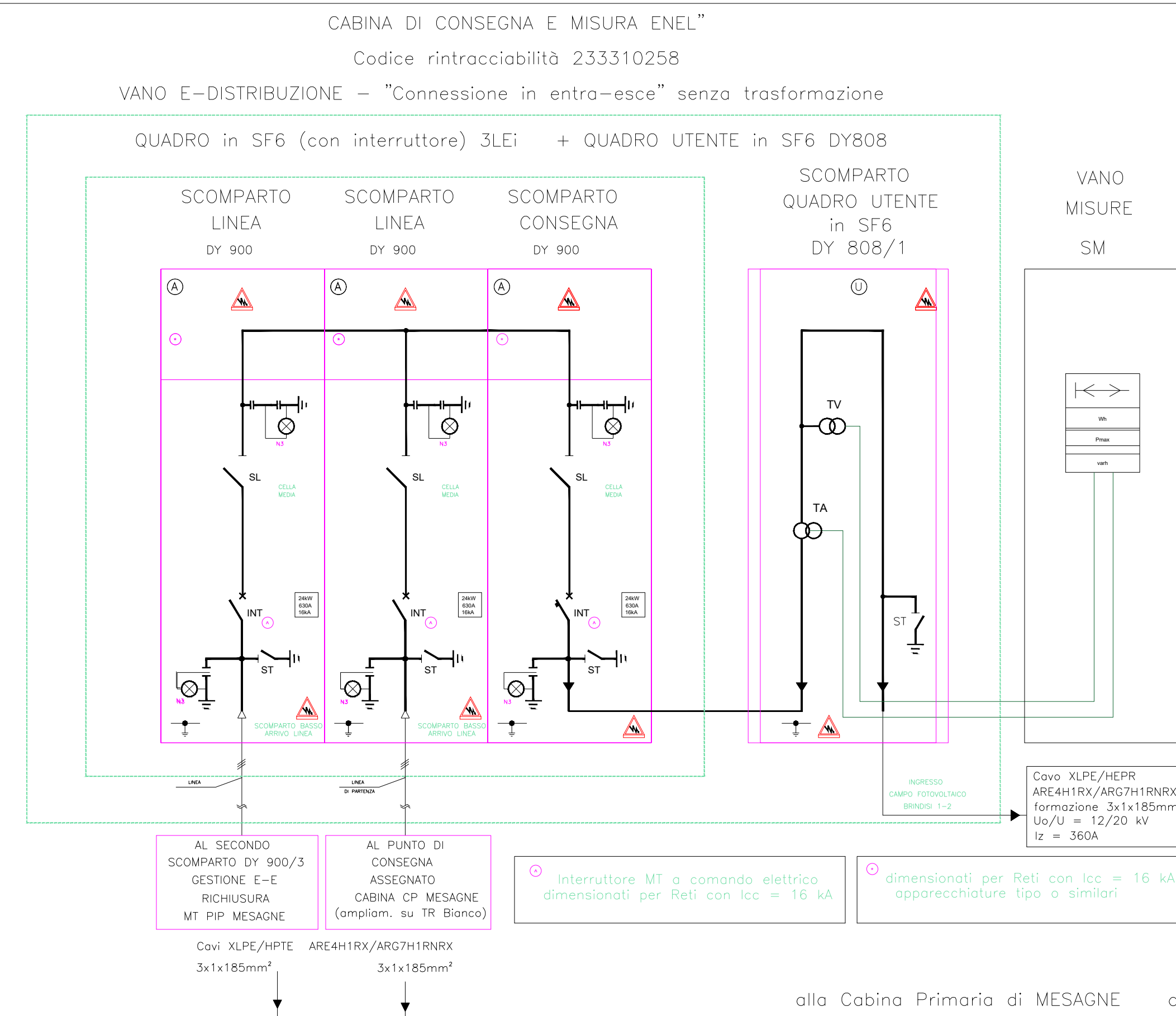
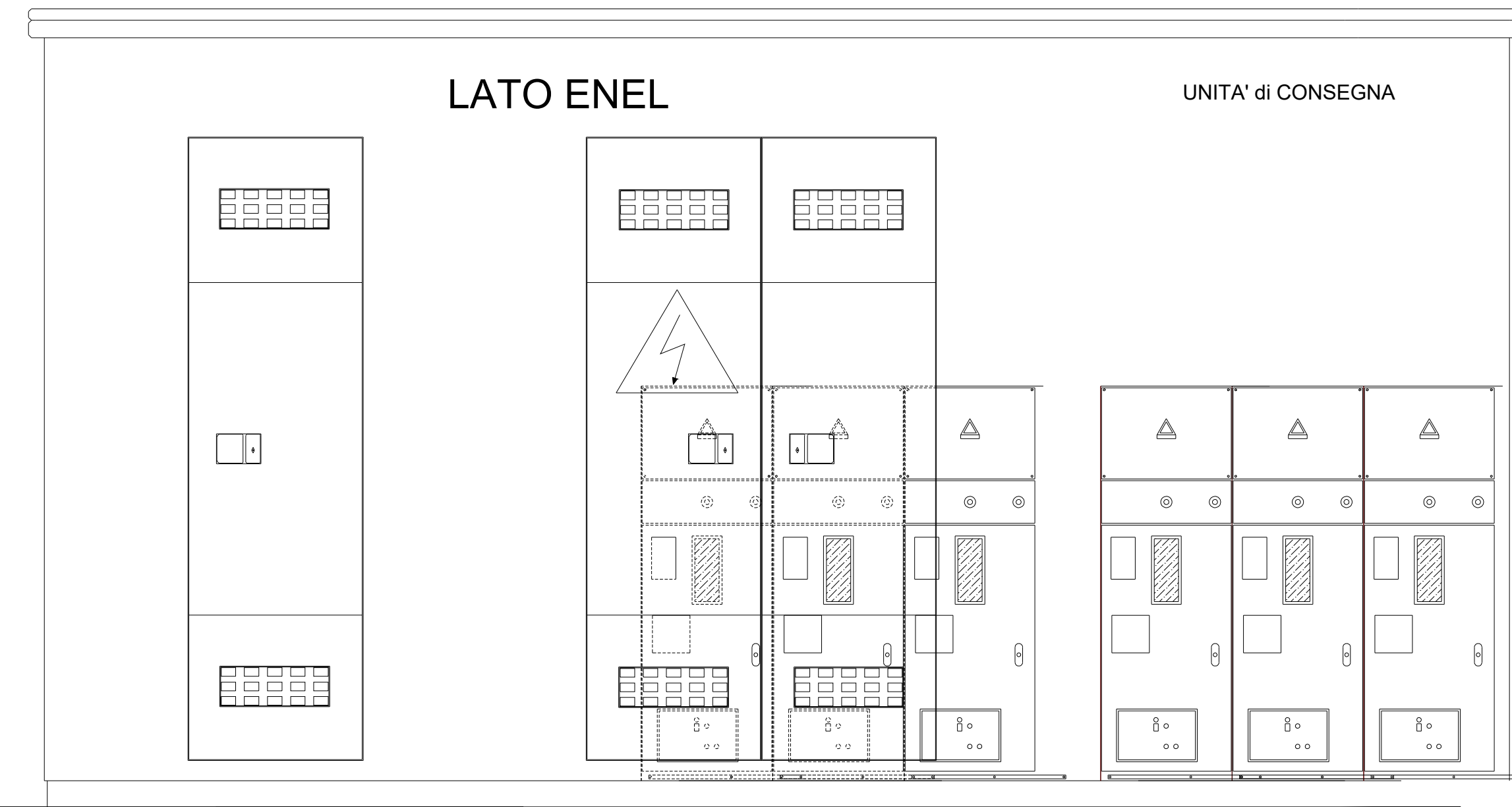


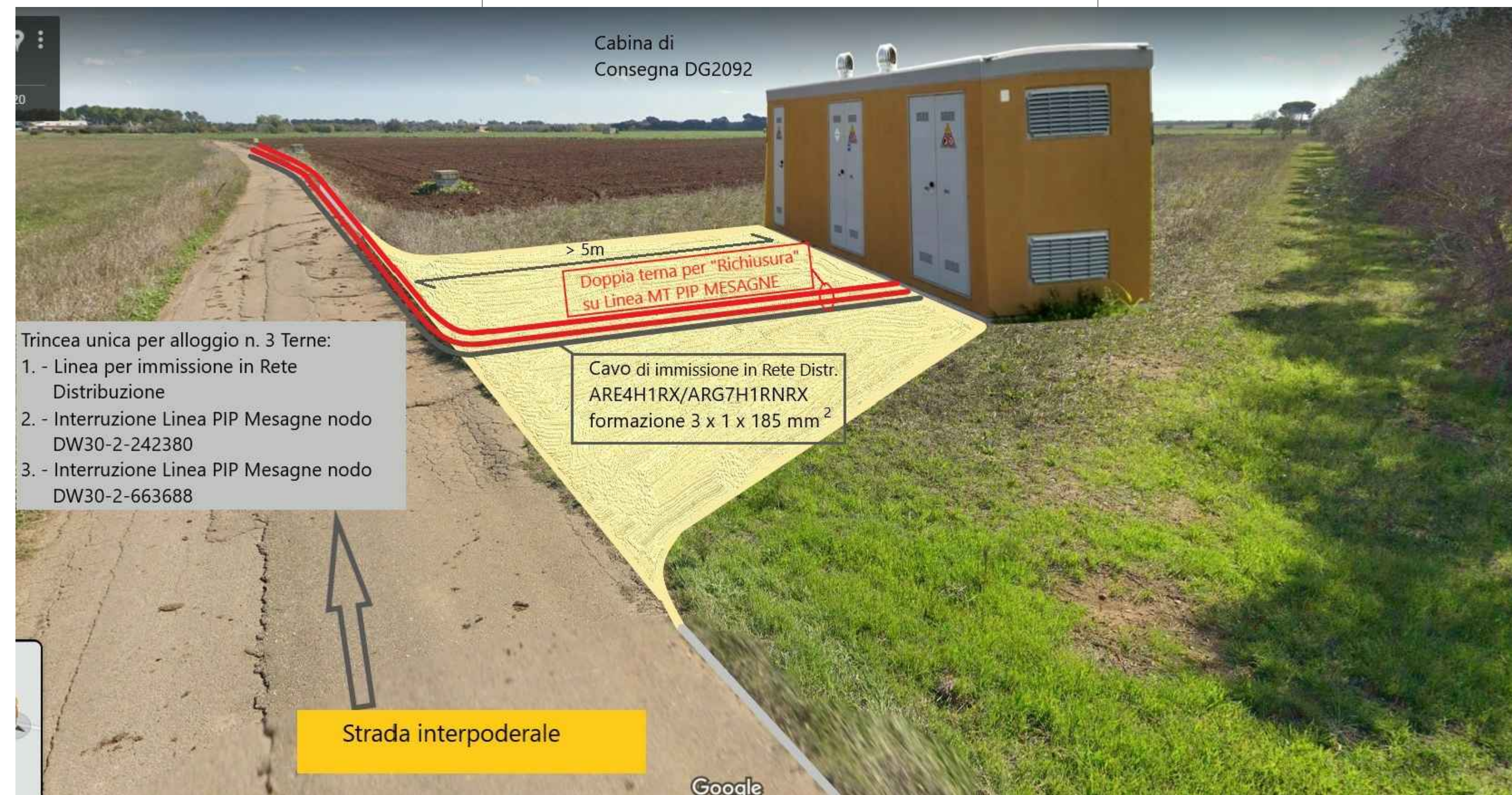
LOTTI MS\_1 - MS\_2

DG 2092



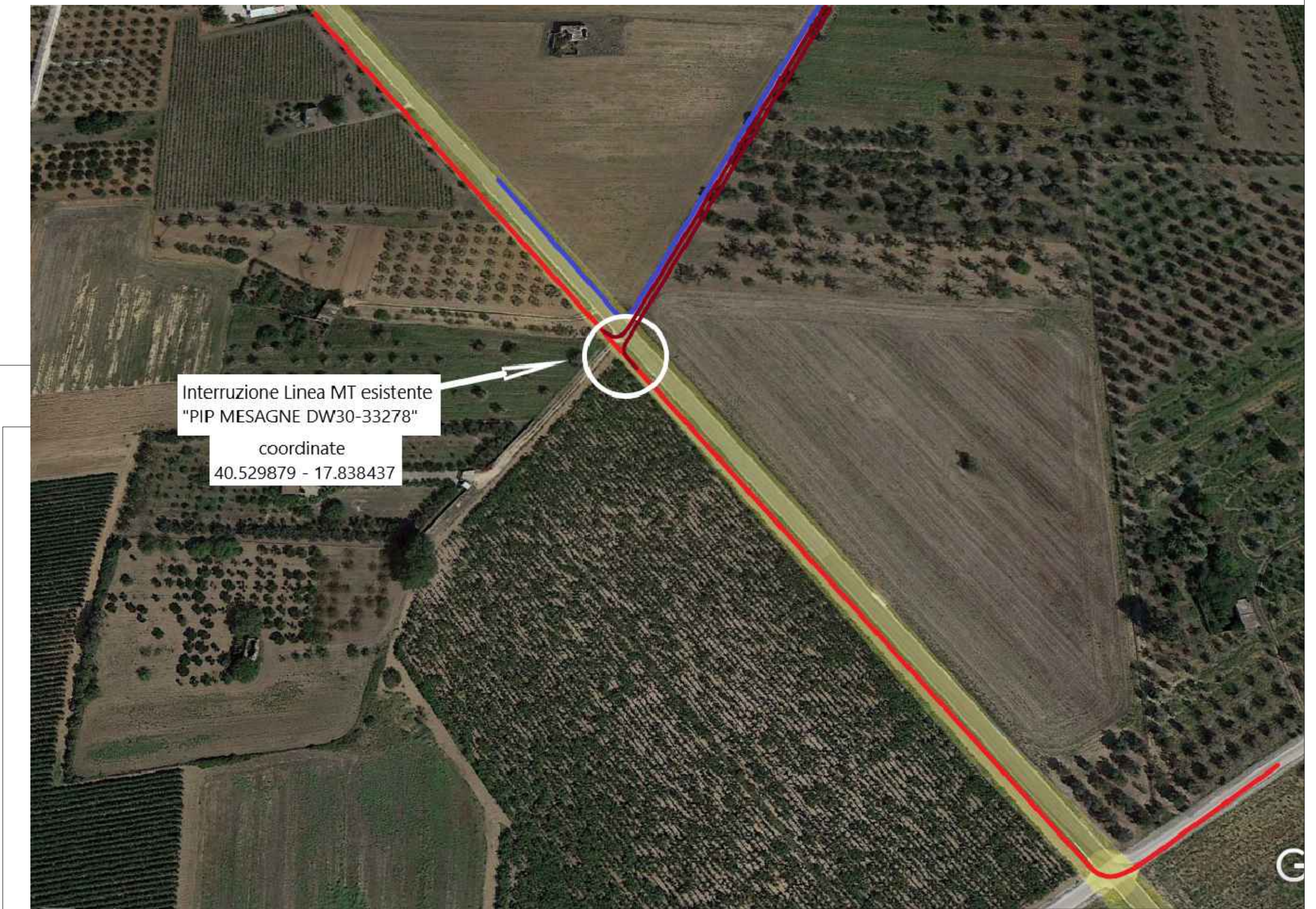
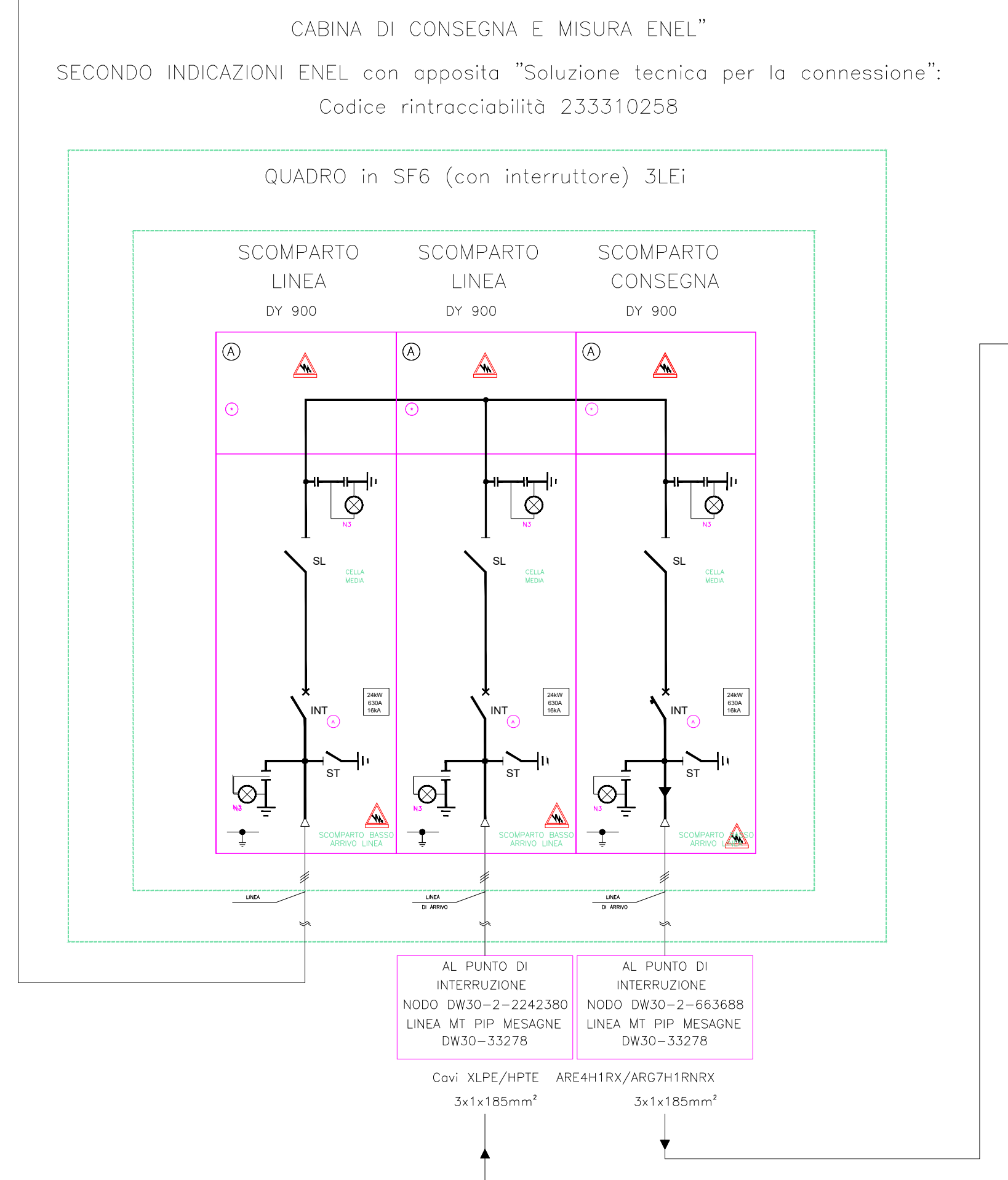
alla Cabina Primaria di MESAGNE coordinate 40.541715, 17.802618

Punto di consegna: 40.532752, 17.840386



- Trincea unica per alloggio n. 3 Tracce:
1. - Linea per immissione in Rete Distribuzione
  2. - Interruzione Linea PIP Mesagne nodo DW30-2-242380
  3. - Interruzione Linea PIP Mesagne nodo DW30-2-663688

Cavo di immissione in Rete Distr. ARE4H1RX/ARG7H1RNRX formazione 3 x 1 x 185 mm<sup>2</sup>



Interruzione Linea MT esistente "PIP MESAGNE DW30-33278" coordinate 40.529879 - 17.838437

**GR Value** GR Value Brindisi 2 S.r.l. Via Durini, 9 20122 Milano Tel. +39 02 50043150 PEC: grvaluebrindisi2@gmail.it

**GR VALUE BRINDISI 2 S.r.l.** Via Durini, 9 20122 Milano P. IVA 01779090965

**Ingveprogetti** PROGETTO Ing. Giorgio Vece

REGIONE PUGLIA PROVINCIA DI BRINDISI COMUNE DI MESAGNE TORRE SANTA SUSANNA

**PROGETTO DEFINITIVO PER LA REALIZZAZIONE DI UN IMPIANTO AGROVOLTAICO DENOMINATO "MESSAPIA" DI POTENZA COMPLESSIVA PARI A 29,65 MW SITO NEI COMUNI DI MESAGNE (BR) E TORRE SANTA SUSANNA (BR), CON OPERE DI CONNESSIONE NEL COMUNE DI MESAGNE (BR)**

Titolo: **Dettaglio Cabina DG 2092 MS\_1 - MS\_2** Tav: 1/1

Codice elaborato: **TCJGK65\_ImpiantoDiRete\_03a** SCALA:

N°	DATA	DESCRIZIONE	PROGETTO	VERIFICATO	APPROVATO
00	GIUGNO 2022	Prima emissione	Ing. Giorgio Vece	Ing. Giorgio Vece	