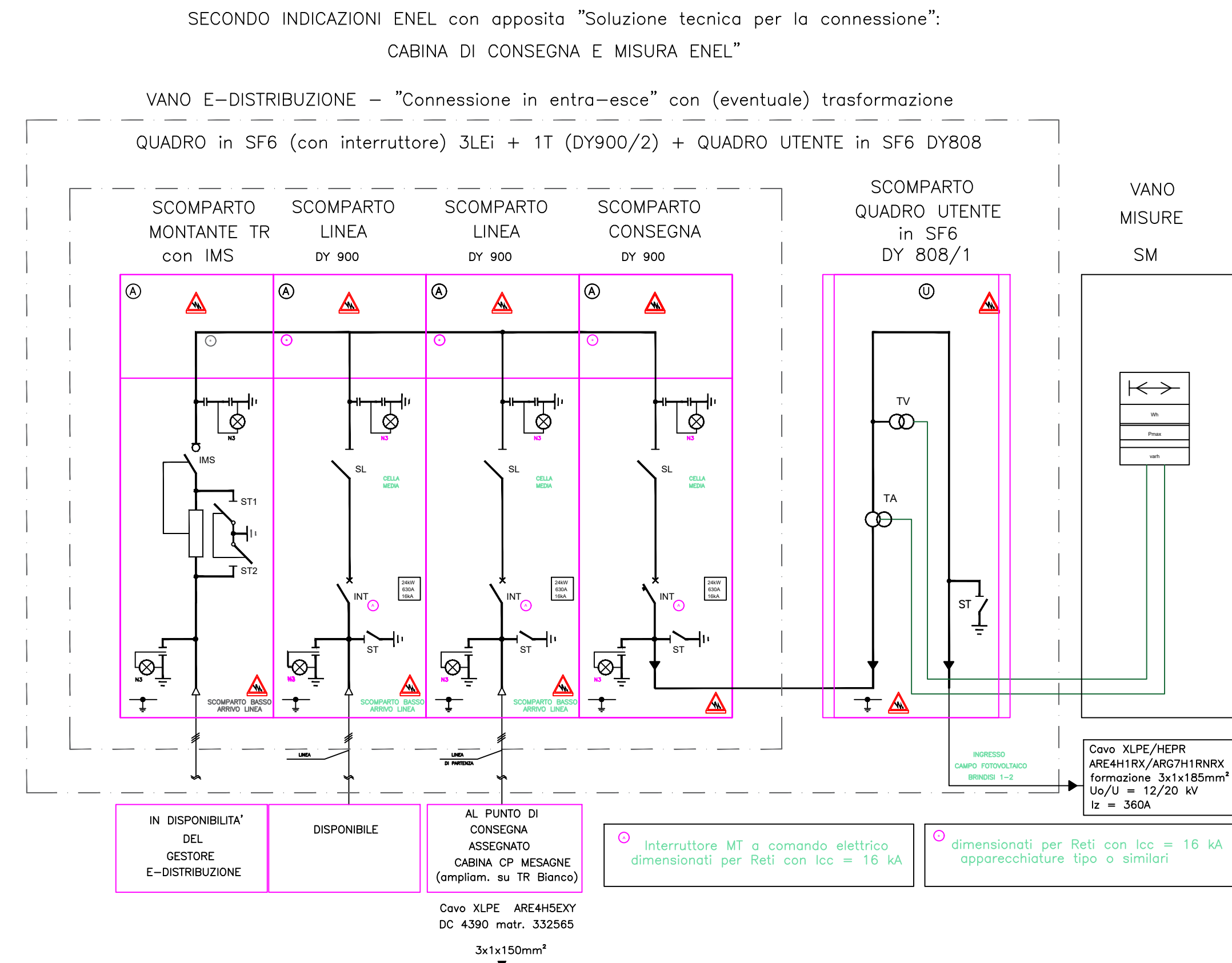
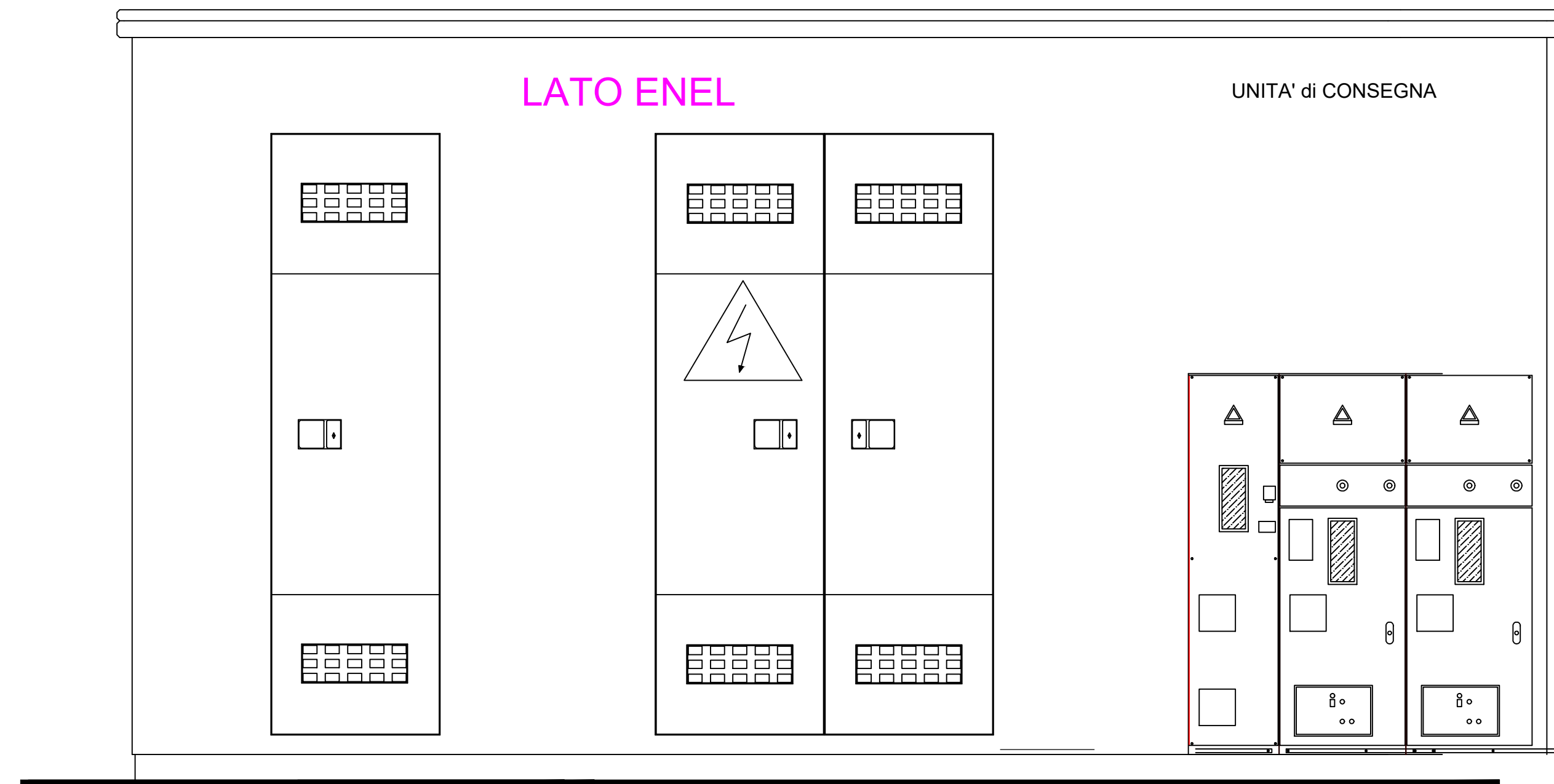
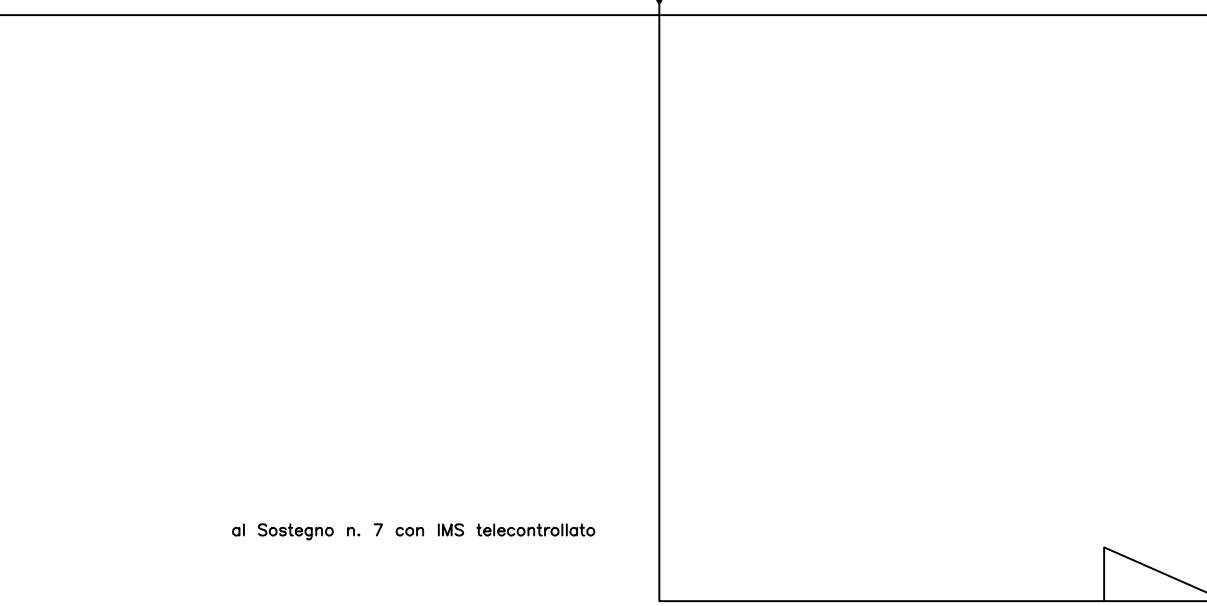
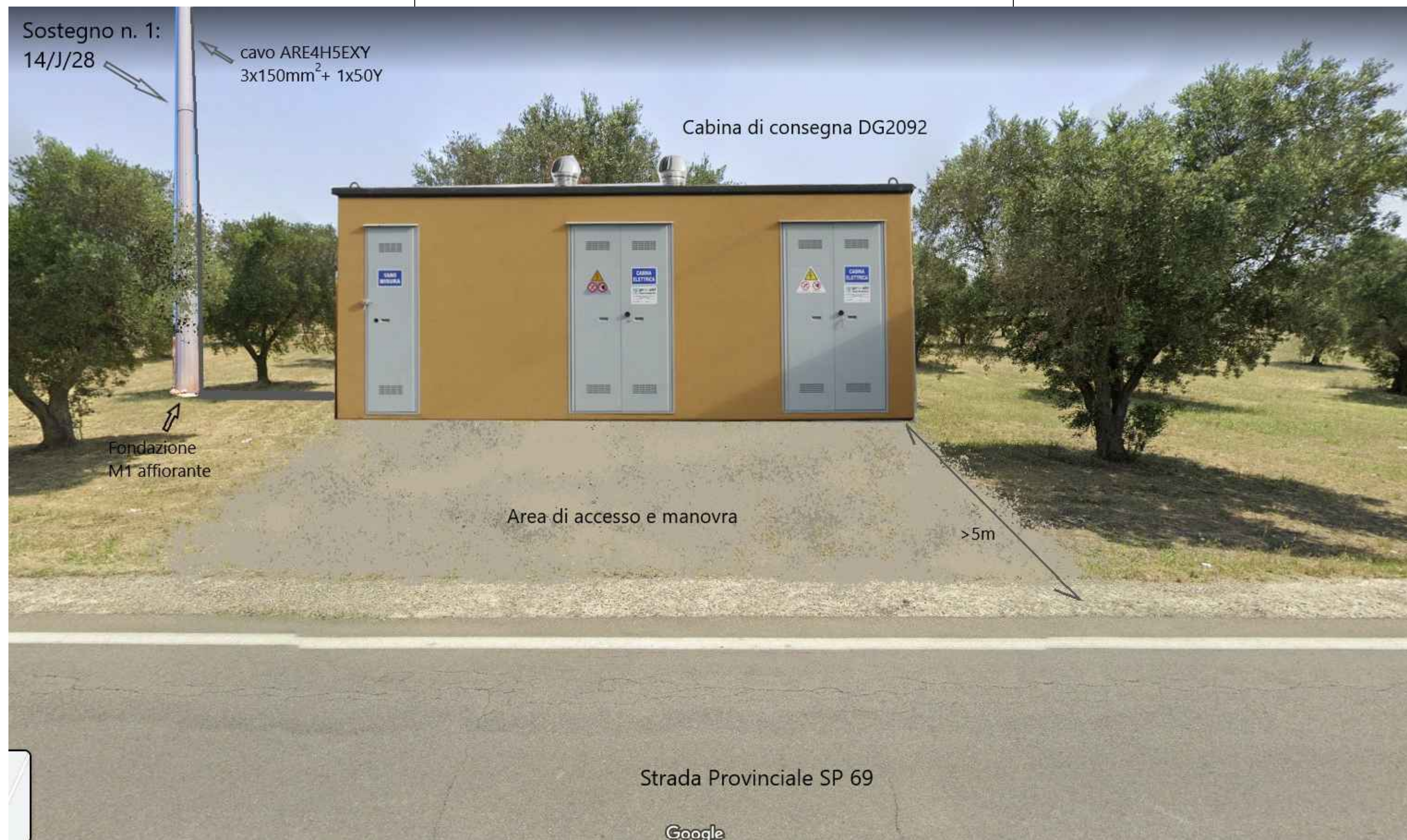


DG 2092

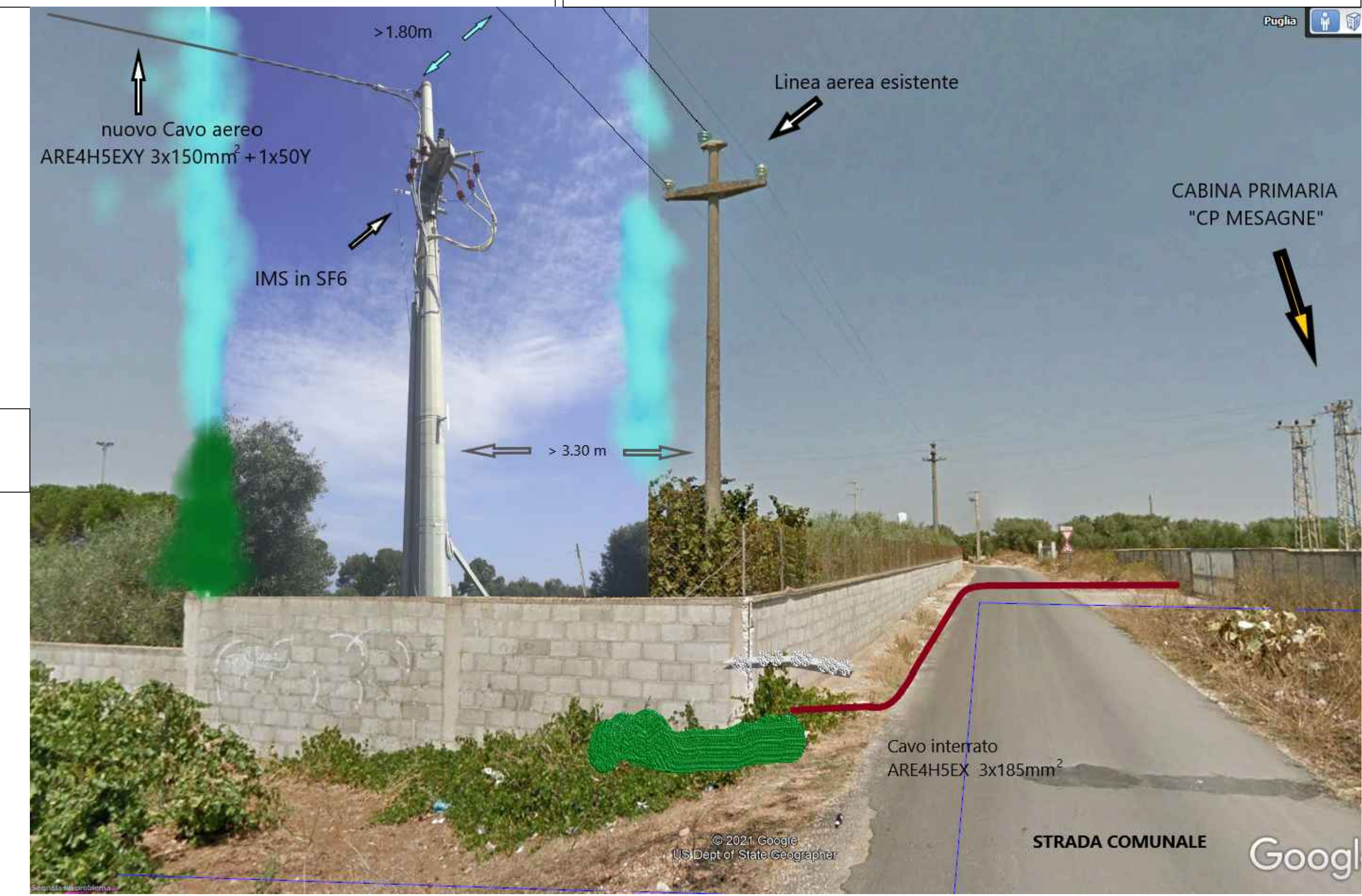


Punto di immissione in CP MESAGNE: 40.54172, 17.8026

Punto di consegna: 40.53954, 17.79669



IMS su palo: 40.54158, 17.8016



GR Value Improving performance, improving life
GR Value Brindisi 2 S.r.l.
Via Durini, 9 20122 Milano
Tel. +39.02.50043159
PEC: gvaluebrindisi2@legalmail.it

GR VALUE BRINDISI 2 S.r.l.
Via Agnoli, 9 20122 Milano (MI)
P. IVA 11779090965

INGVEPROGETTI S.r.l.
via Federico II Svevo s.64 -72023 Mesagne (BR)
email: info@ingveprogetti.it

REGIONE PUGLIA | PROVINCIA DI BRINDISI | COMUNE DI MESAGNE | TORRE SANTA SUSANNA

PROGETTO DEFINITIVO PER LA REALIZZAZIONE DI UN IMPIANTO AGROVOLTAICO DENOMINATO "MESSAPIA" DI POTENZA COMPLESSIVA PARI A 29,65 MW SITO NEI COMUNI DI MESAGNE (BR) E TORRE SANTA SUSANNA (BR), CON OPERE DI CONNESSIONE NEL COMUNE DI MESAGNE (BR)

Titolo: **Dettaglio Cabina DG 2092 MS_3 - MS_4 - MS_5** Tav. 1/1

Codice elaborato: TCIGK65_ImpiantoDiRete_03b

| N° | DATA | DESCRIZIONE | PROGETTO | VERIFICATO | APPROVATO |
|----|-------------|-----------------|-------------------|-------------------|-----------|
| 00 | APRILE 2022 | Prima emissione | Ing. Giorgio Vece | Ing. Giorgio Vece | |