

COLLEGAMENTO IN ANTENNA su LINEA MT GUIDONE (D53044945)

Linea MT esistente - conduttori nudi

nuovo armamento con amarro di tipo doppio

sezionatore TELECONTROLLATO

Scaricatore di sovratensione

IMS in SF₆

sostegno in lamiera zincata a sezione ottagonale tipo: 12/H/24

LINEA RICHIUSURA SU ELETTRODOTTO AEREO ESISTENTE

Cavo HEPR ARG7H1RX

formazione 3x1x185mm²

U₀/U = 12/20 kV o 18/30 kV

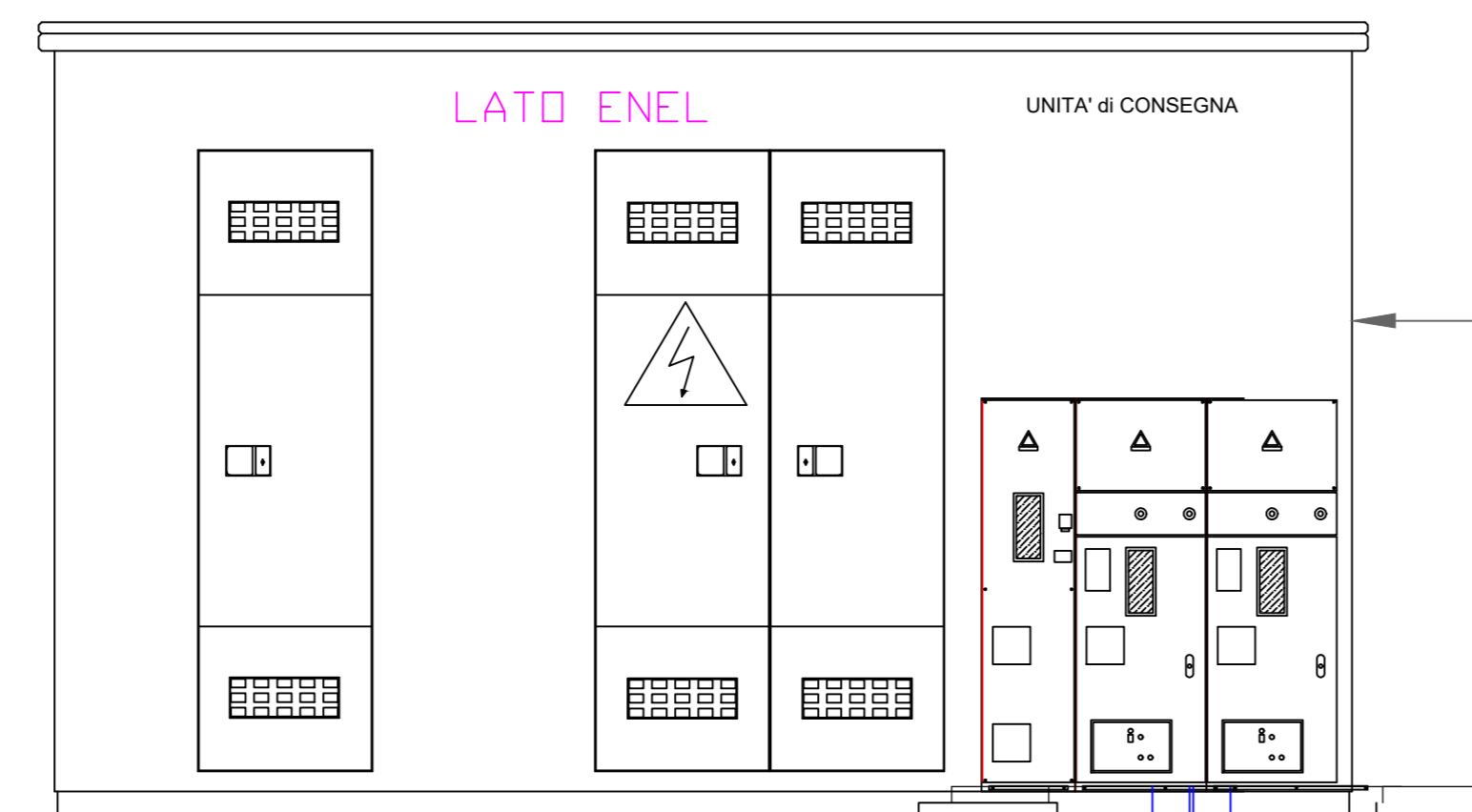
Um = 24 kV

I_z = 360A

Codice di rintracciabilità: 274844045

min 2.5m

circa 1.375 metri



Cavo HEPR ARG7H1RX
formazione in DOPPIA tema da 3x1x185mm²
U₀/U = 12/20 kV o 18/30 kV
Um = 24 kV
cavo tipo ARG7H1RX
I_z = 360A

Tubazione termoplastica
CEI 23-46
IEC 60364-5-52
e min. 200mm

formazione 3x1x185mm²
U₀/U = 12/20 kV o 18/30 kV
Um = 24 kV
cavo tipo ARG7H1RX
I_z = 360A

Tubazione termoplastica
CEI 23-46
IEC 60364-5-52
e min. 200mm

Cavo HEPR ARG7H1RX
formazione in SINGOLA tema da 3x1x185mm²
U₀/U = 12/20 kV o 18/30 kV
Um = 24 kV
cavo tipo ARG7H1RX
I_z = 360A

Fondazione affiorante a blocco monolitico per sostegni in lamiera saldata a sezione ottagonale/polygonale

GR value Improving performance, Improving life.

GR VALUE BRINDISI 2 S.r.l.
Via Durini, 9
20122 Milano
Tel. +39 02 50043159
PEC: grvaluebrindisi2@legalmail.it

GR VALUE BRINDISI 2 S.r.l.
Via Durini, 9
20122 Milano (MI)
P. IVA 11779090965

INGVEPROGETTI S.r.l.
Via Francesco Saverio 108-72023, Mesagne (BR)
email: info@ingveprogetti.it

REGIONE PUGLIA
PROVINCIA DI BRINDISI
COMUNE DI MESAGNE
TORRE SANTA SUSANNA

PROGETTO DEFINITIVO PER LA REALIZZAZIONE DI UN IMPIANTO AGROVOLTAICO DENOMINATO "MESSAPIA" DI POTENZA COMPLESSIVA PARI A 29,65 MW SITO NEI COMUNI DI MESAGNE (BR) E TORRE SANTA SUSANNA (BR), CON OPERE DI CONNESSIONE NEL COMUNE DI MESAGNE (BR)

ELABORATO: Profilo Planaltimetrico parte aerea linea di connessione lotto MS_7
Tav: 1/1

Codice elaborato: TCJGK65_StudioInserimentoUrbanistico_10
SCALA:

N°	DATA	DESCRIZIONE	PROGETTO	VERIFICATO	APPROVATO
00	APRILE 2022	Prima emissione	Ing. Giorgio Vece	Ing. Giorgio Vece	