

DESCRIZIONE METODO DI ANALISI

Analizzando le immagini della Regione Puglia, con la sovrapposizione dello strato informativo del PPTR e la correlazione con l'orografia del terreno si è potuto identificare la traccia del profilo di osservazione partendo dai punti sensibili rilevanti afferenti all'area di intervento. E' stata assunta per l'analisi effettuata, un'altezza di osservazione pari a 50 mt al di sopra di questi punti.
Le tracce, in un terreno pianeggiante, incontrano ostacoli che interferiscono sulla percezione visiva dell'area di impianto.

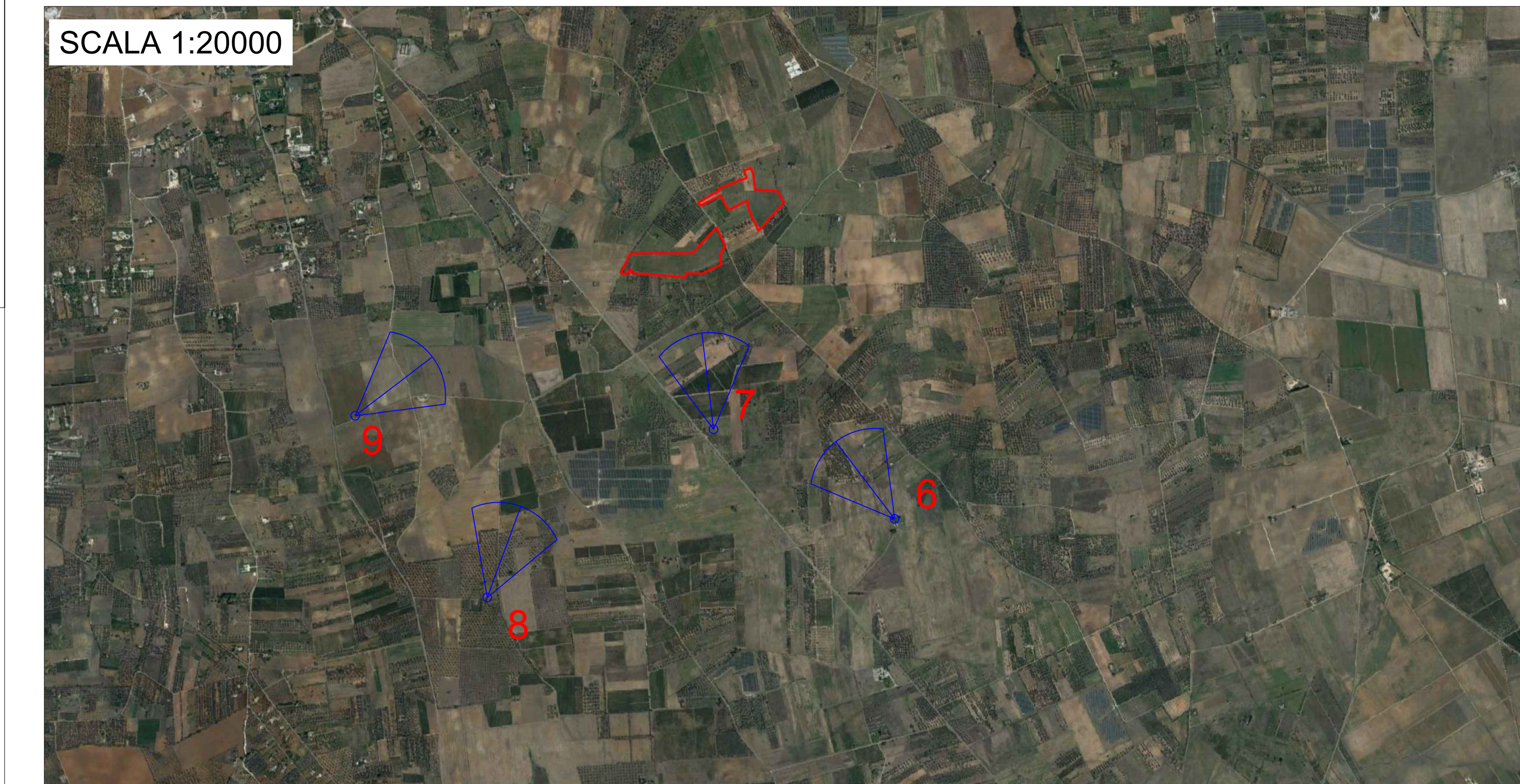
REPORT FOTOGRAFICO

Le immagini fotografiche di seguito riportate sono state scattate tramite drone ad altezza di 50mt dal suolo al di sopra dei punti di interesse, per restituire una panoramica più completa dello stato ante-operam del paesaggio.

ANALISI DEI PROFILI LONGITUDINALI

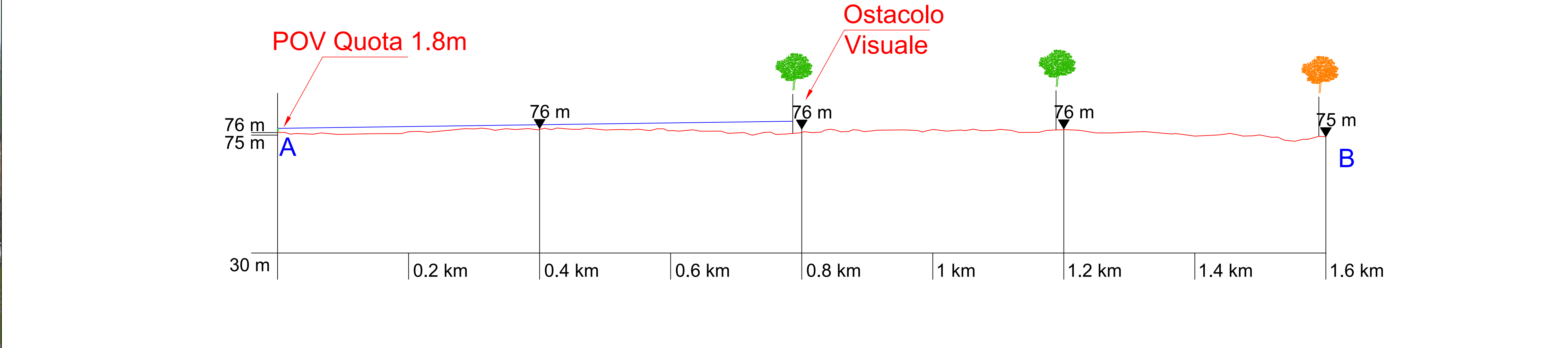
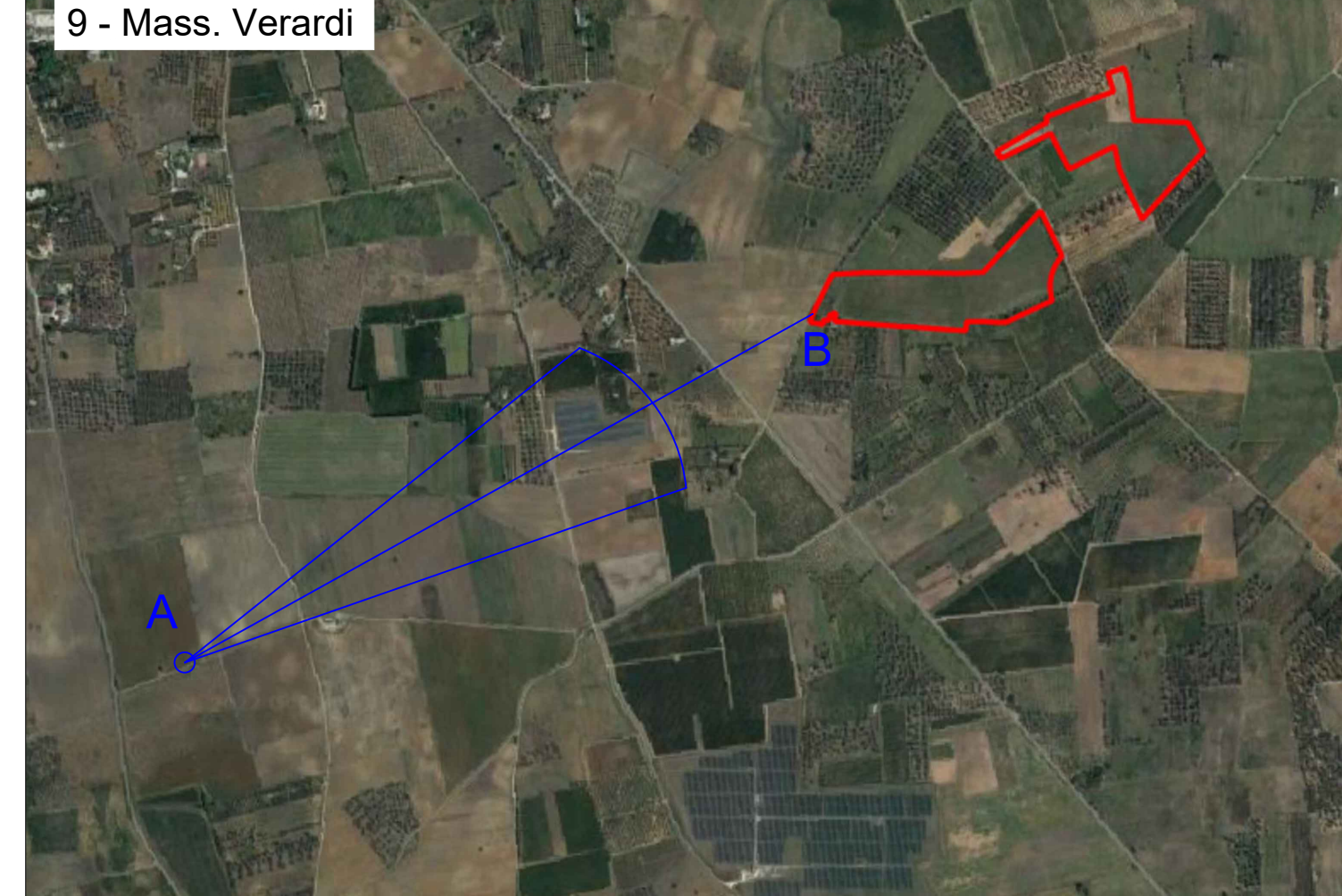
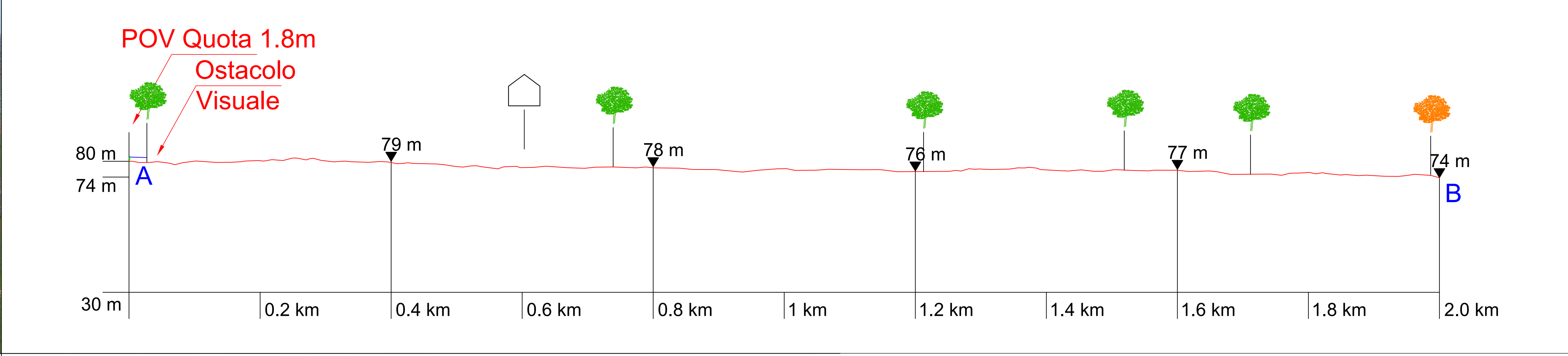
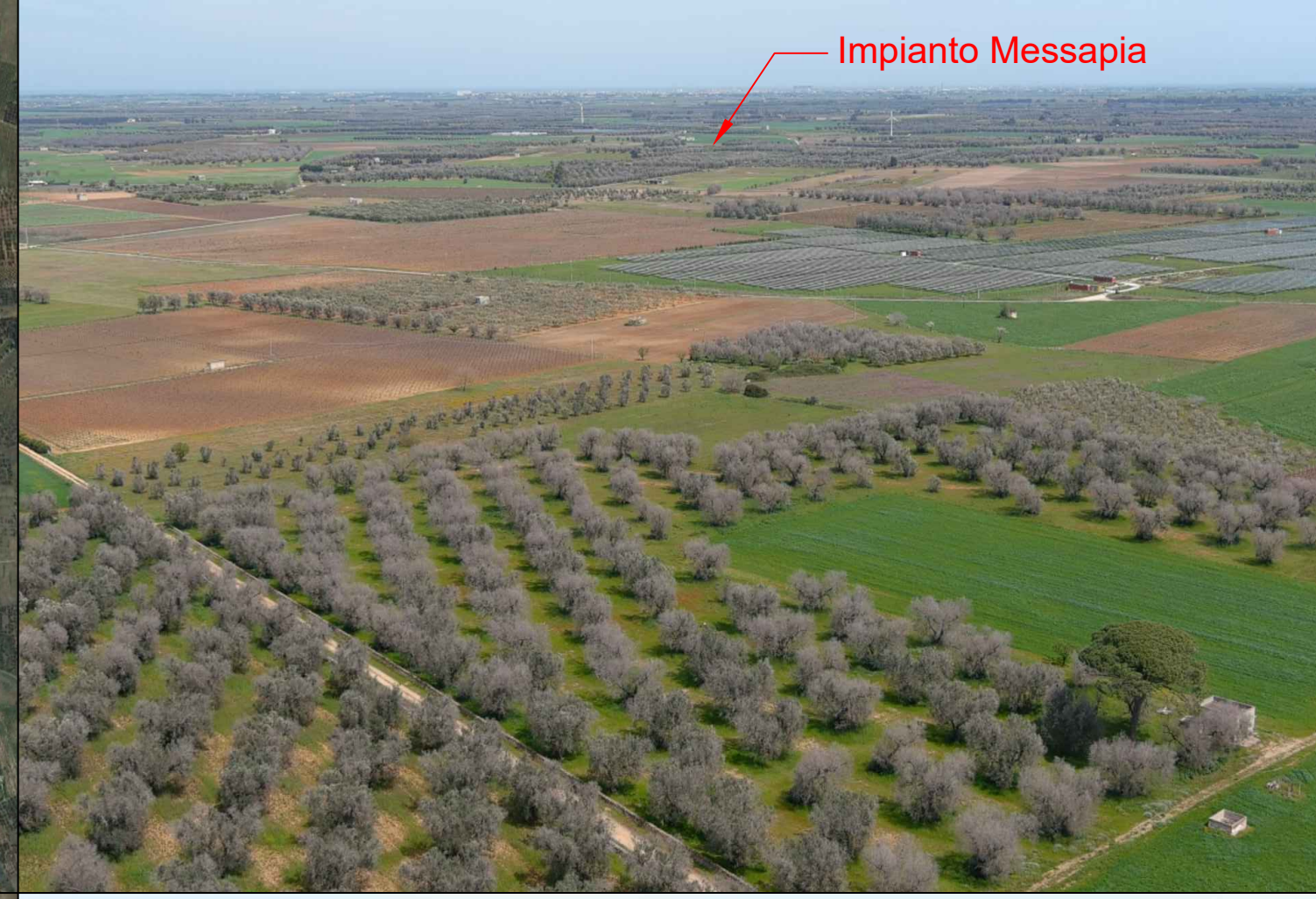
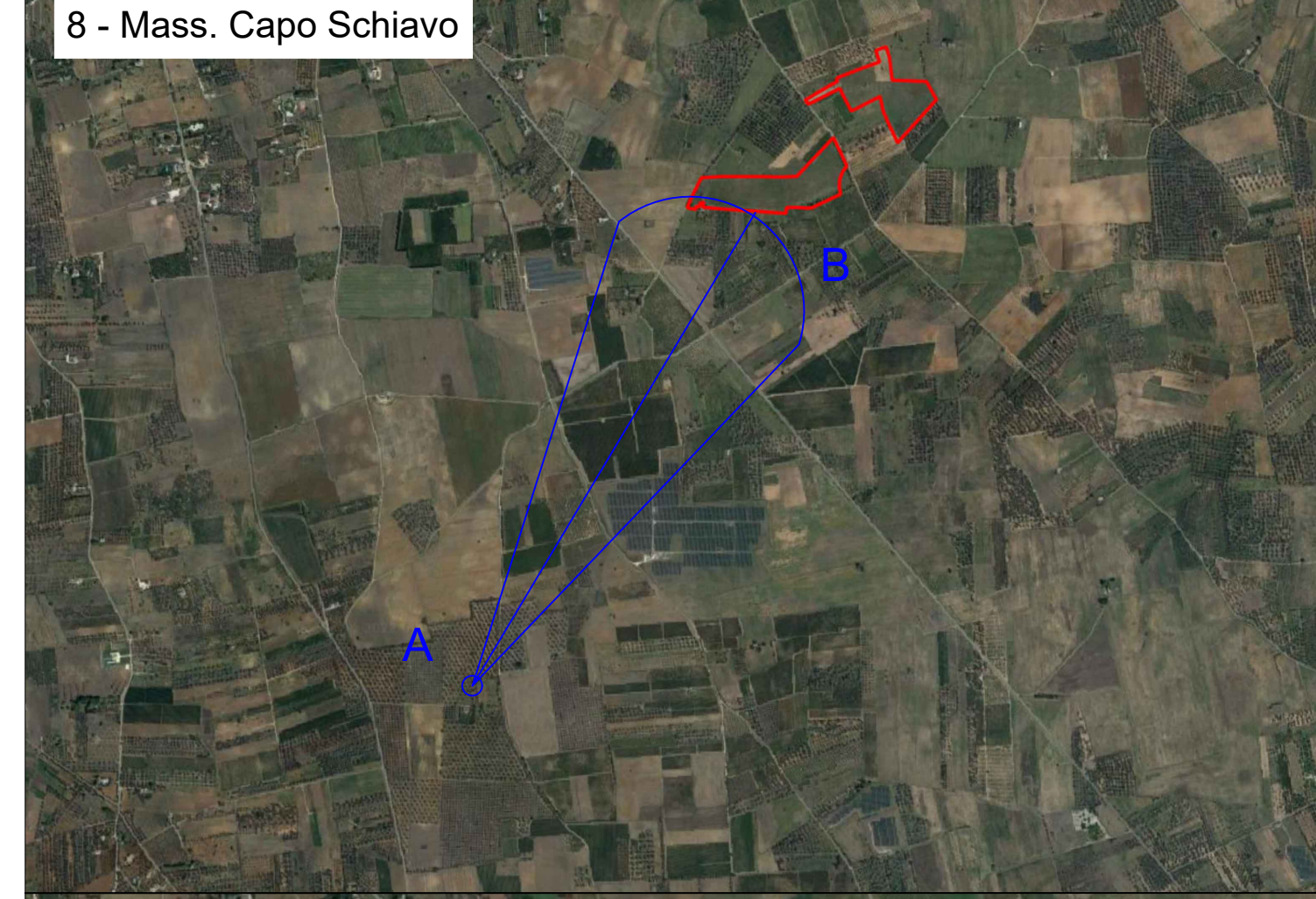
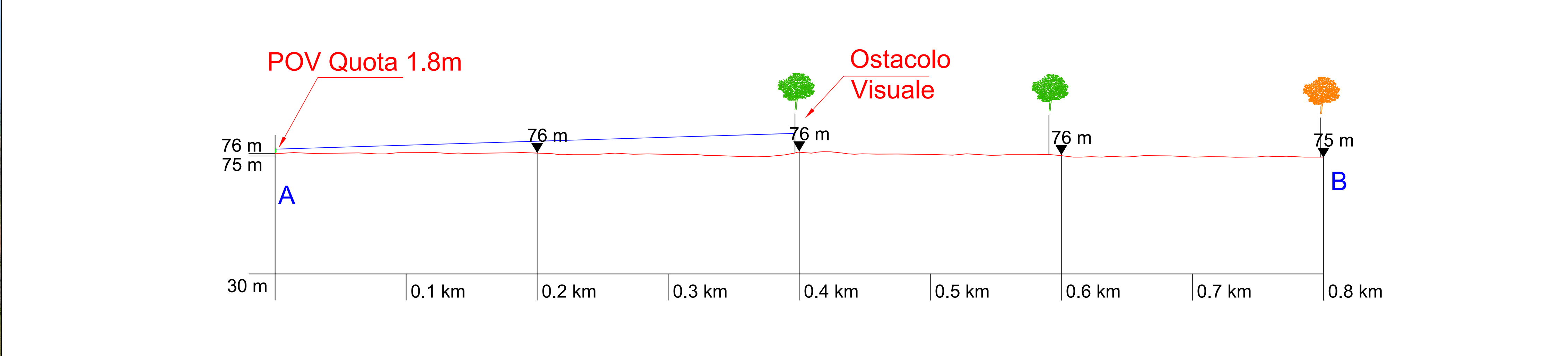
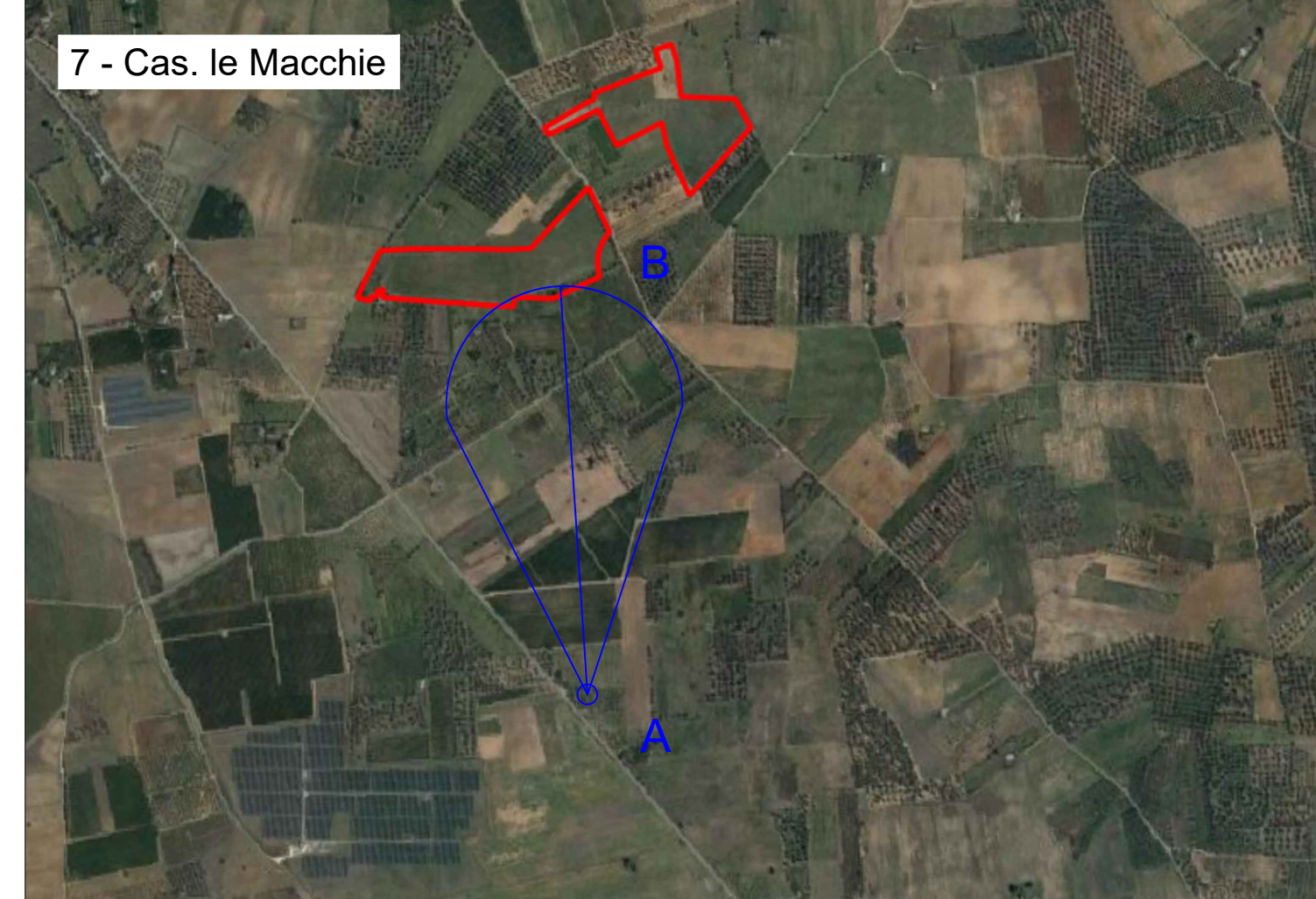
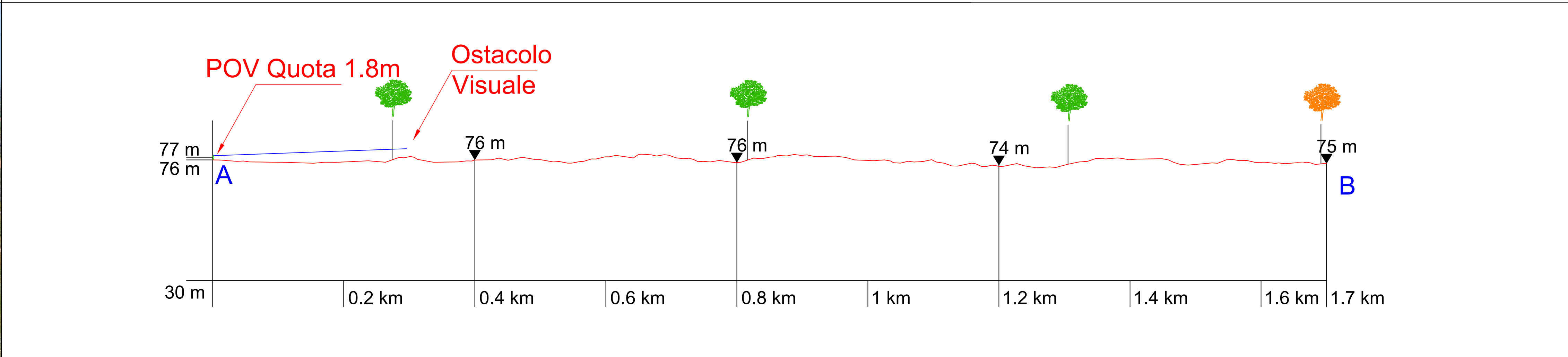
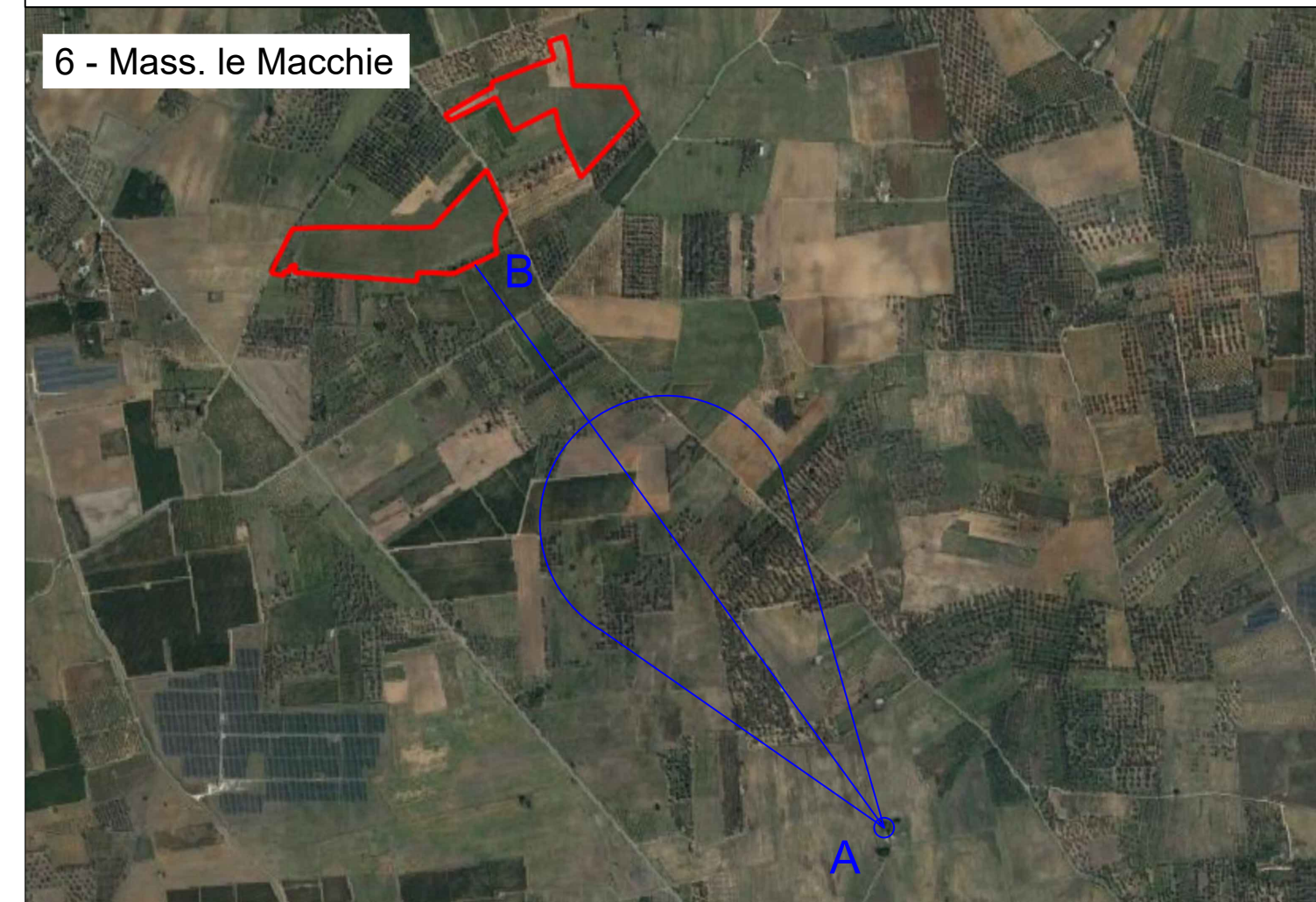
Attraverso gli strumenti GIS è possibile dunque tracciare i profili longitudinali evidenziati planimetricamente. Su di essi è stato rappresentato l'osservatore indicato con il punto A, il confine catastale dell'area intera con il punto B, la vegetazione presente e la mitigazione adottata in adeguata proporzione. Tracciando la linea che congiunge il punto di osservazione posto ad 1,60 m dal piano di campagna, intercettando l'ultimo punto del suolo visibile si può osservare che la vegetazione e gli elementi antropici annullano l'impatto visivo dell'impianto da tutti i punti di vista sensibili considerati.

VISTA GENERALE PUNTI DI VISTA



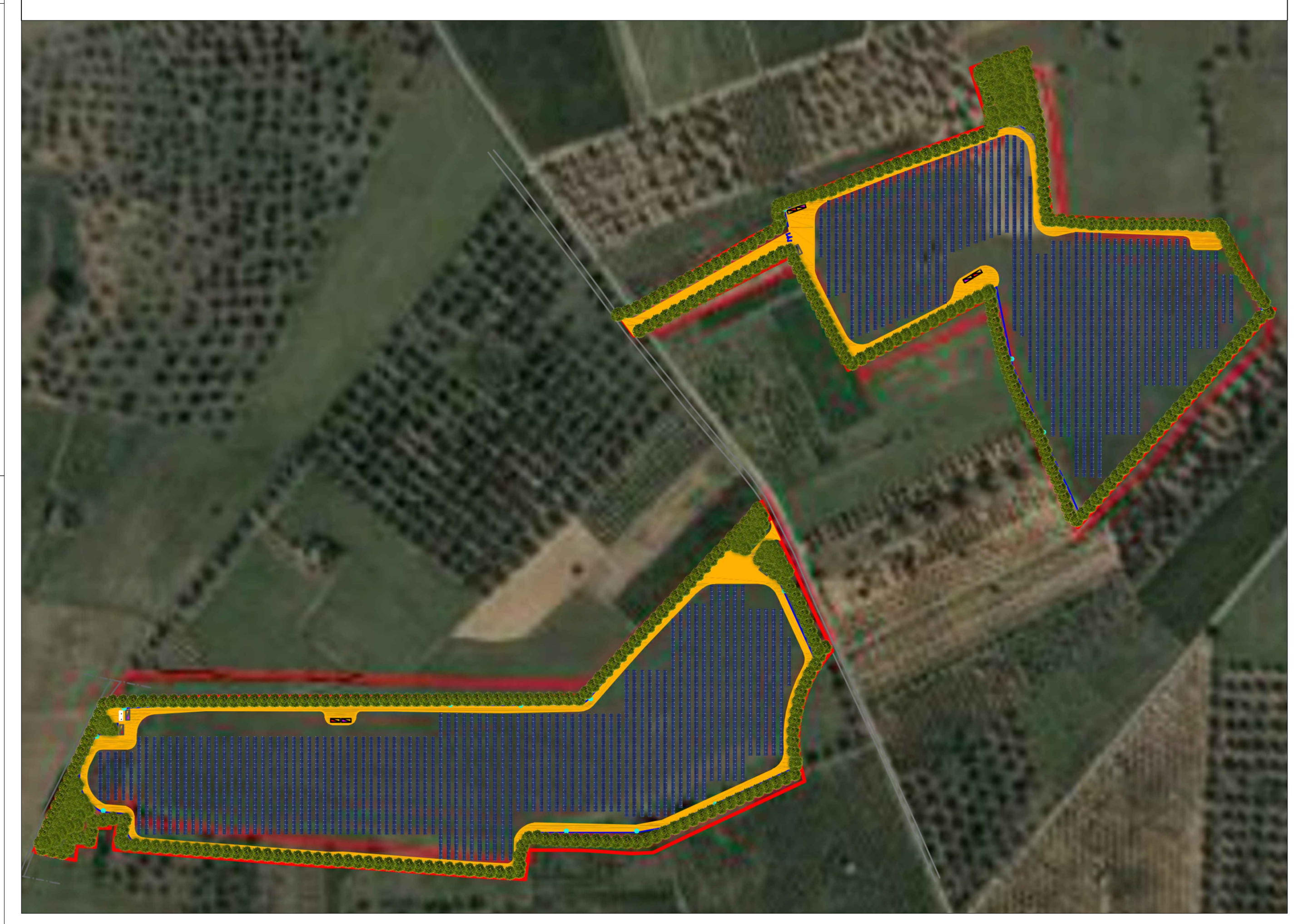
LEGENDA PROFILI LONGITUDINALI

- A** Punto di osservazione
- B** Punto di confine
- Profili longitudinali del terreno
- Vista dell'osservatore
- 🌳 Schermature esistenti (vigneti, uliveti, filari di alberi, alberi isolati)
- 🌳 Opere di mitigazione (Presenti su perimetro d'impianto)
- 🏠 Schermature esistenti (Fabbricati, edifici residenziali)



N° Punto	Latitutine	Longitudine
6 - Mass. le Macchie	40.519185	17.856272
7 - Cas. le Macchie	40.522463	17.846868
8 - Mass. Capo Schiavo	40.515979	17.829739
9 - Mass. Verardi	40.526532	17.8244

RENDERING VISTA SUPERIORE



COMITENTE
GR Value

PROGETTISTI
Ingveprogetti

GR Value Brindisi 2 S.r.l.
Via Durini, 9
20122 Milano

Ingveprogetti S.r.l.
Via Durini, 9
20122 Milano

GR VALUE BRINDISI 2 S.r.l.
Via Durini, 9
20122 Milano

REGIONE PUGLIA
PROVINCIA DI BRINDISI
COMUNE DI MESAGNE
TORRE SANTA SUSANNA

PROGETTO DEFINITIVO PER LA REALIZZAZIONE DI UN IMPIANTO AGROVOLTAICO DENOMINATO "MESSAPIA" DI POTENZA COMPLESSIVA PARI A 29.65 MW SITO NEI COMUNI DI MESAGNE (BR) E TORRE SANTA SUSANNA (BR), CON OPERE DI CONNESSIONE NEL COMUNE DI MESAGNE (BR)

Titolo: Carta della visibilità_parte 2 **Fav:** 1/1

Codice elaborato: TCJGK65_AnalisiPaesaggistica_03b **SCALA:** 1:20.000

N°	DATA	DESCRIZIONE	PROGETTO	VERIFICATO	APPROVATO
00	MAGGIO 2023	Prima emissione	Ing. Giorgio Vene	Ing. Giorgio Vene	