

DESCRIZIONE METODO DI ANALISI

Analizzando le immagini della Regione Puglia, con la sovrapposizione dello strato informativo del PPTR e la correlazione con l'orografia del terreno si è potuto identificare la traccia del profilo di osservazione partendo dai punti sensibili rilevanti afferenti all'area di intervento. E' stata assunta per l'analisi effettuata, un'altezza di osservazione pari a 50 mt al di sopra di questi punti.
Le tracce, in un terreno pianeggiante, incontrano ostacoli che interferiscono sulla percezione visiva dell'area di impianto.

REPORT FOTOGRAFICO

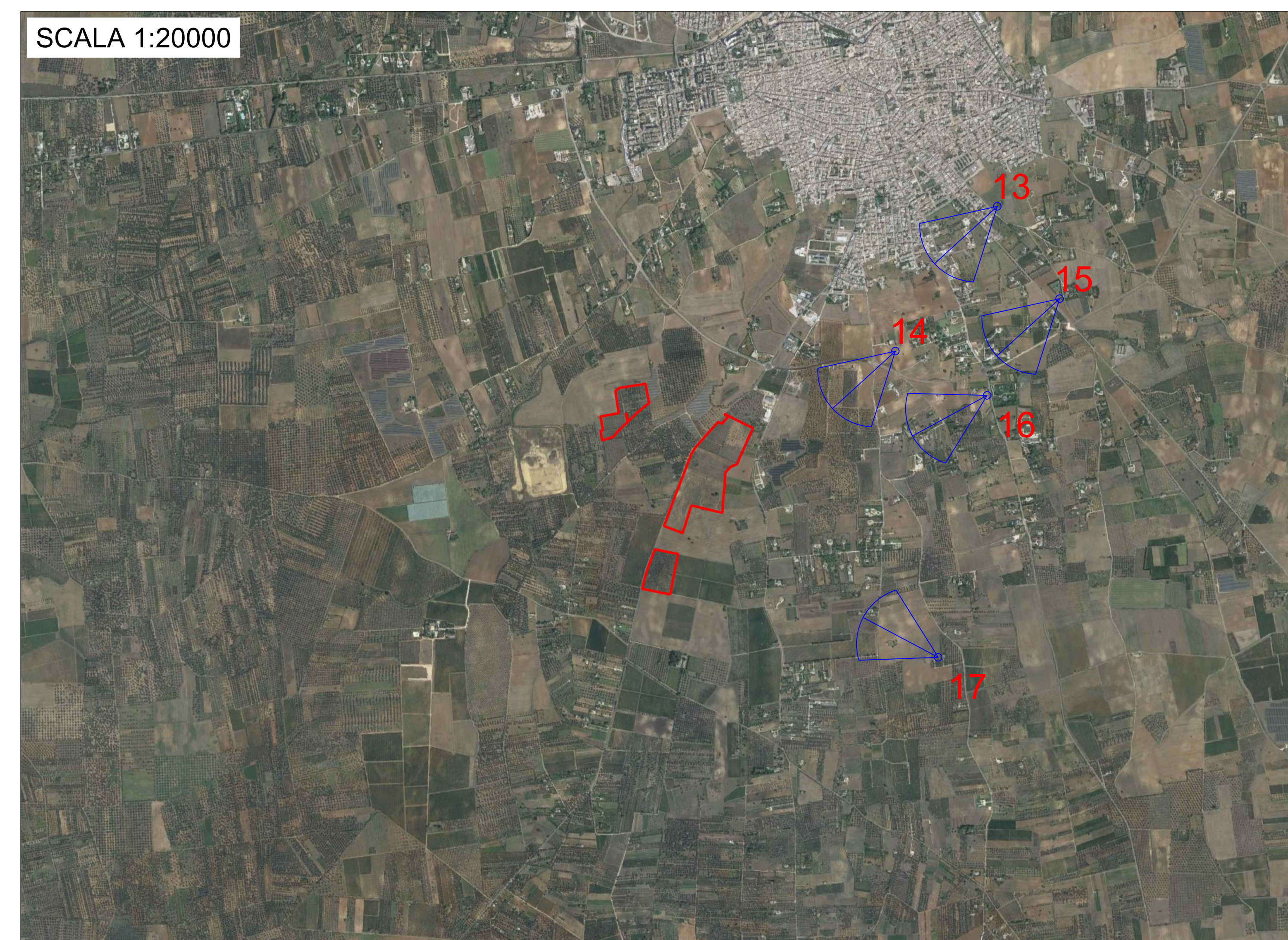
Le immagini fotografiche di seguito riportate sono state scattate tramite drone ad altezza di 50mt dal suolo al di sopra dei punti di interesse, per restituire una panoramica più completa dello stato ante-operam del paesaggio.

ANALISI DEI PROFILI LONGITUDINALI

Attraverso gli strumenti GIS è possibile dunque tracciare i profili longitudinali evidenziati planimetricamente. Su di essi è stato rappresentato l'osservatore indicato con il punto A, il confine catastale dell'area intera con il punto B, la vegetazione presente e la mitigazione adottata in adeguata proporzione. Tracciando la linea che congiunge il punto di osservazione posto ad 1,60 m dal piano di campagna, intercettando l'ultimo punto del suolo visibile si può osservare che la vegetazione e gli elementi antropici annullano l'impatto visivo dell'impianto da tutti i punti di vista sensibili considerati.

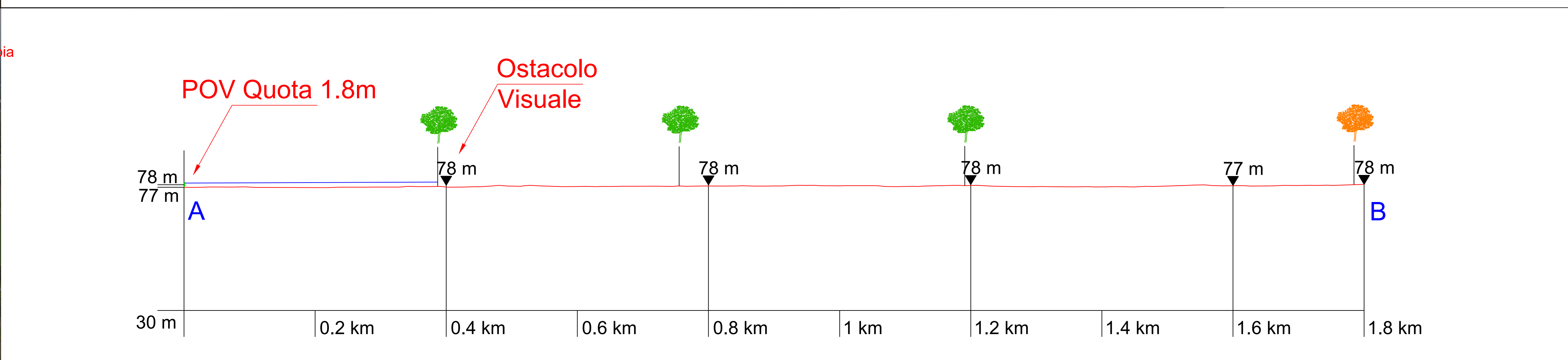
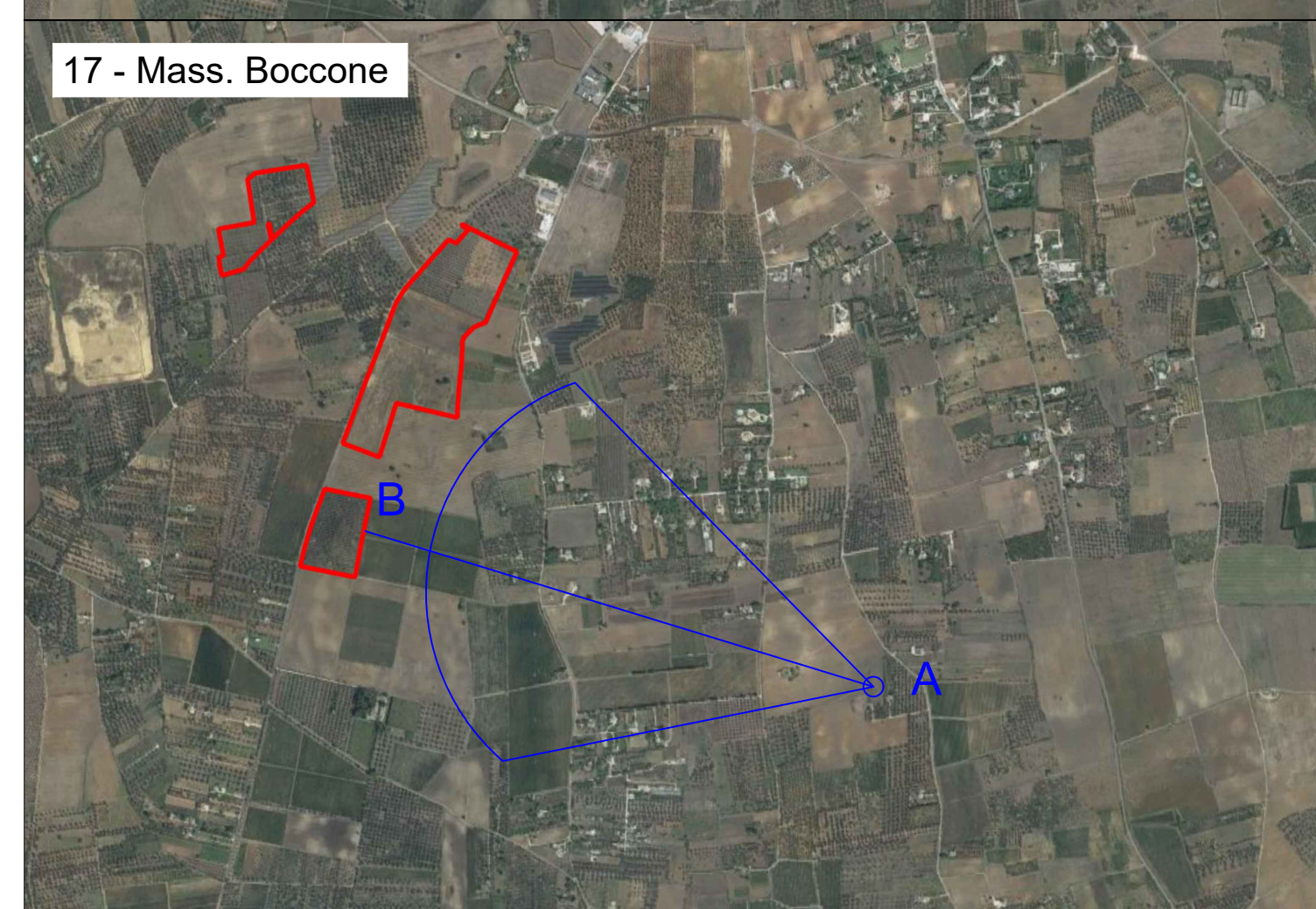
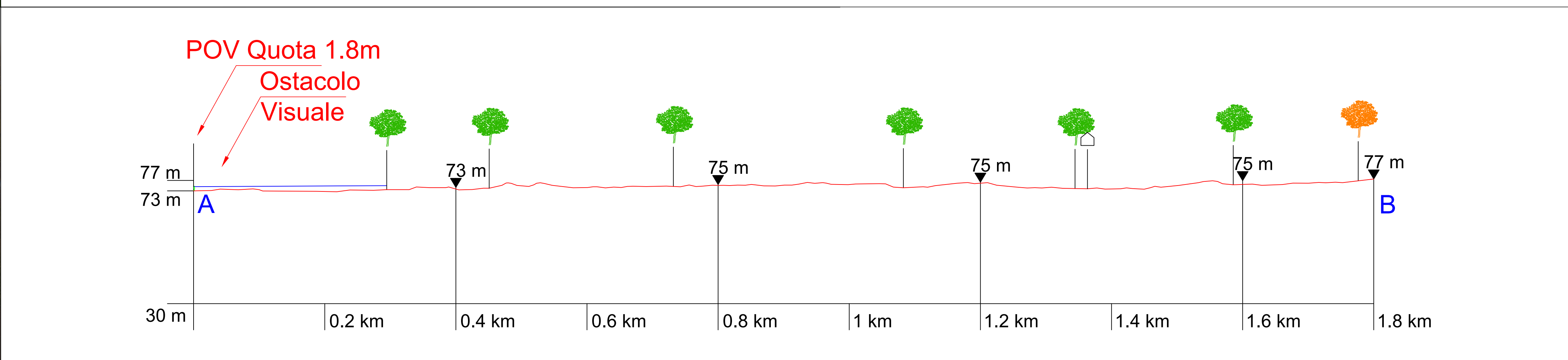
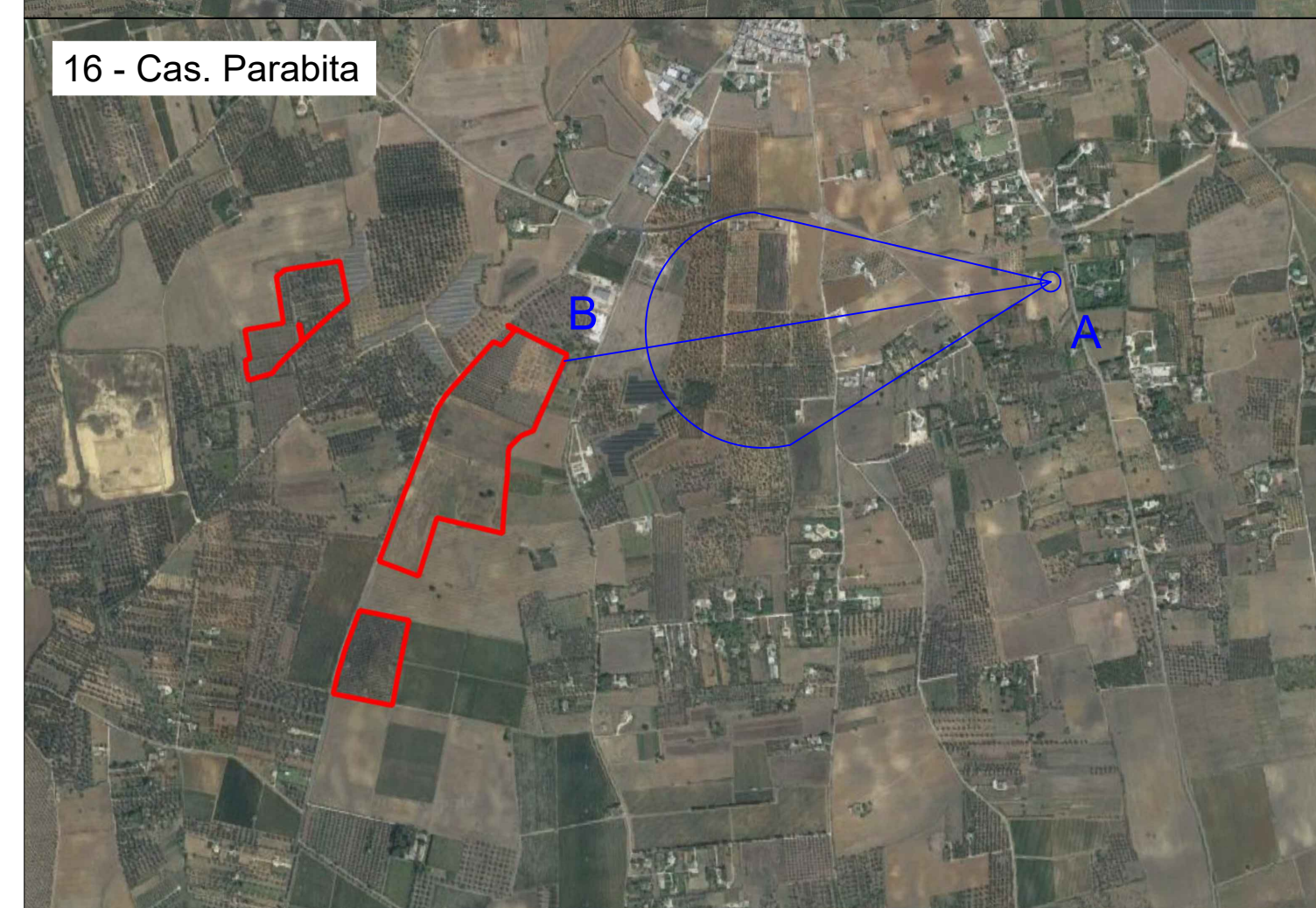
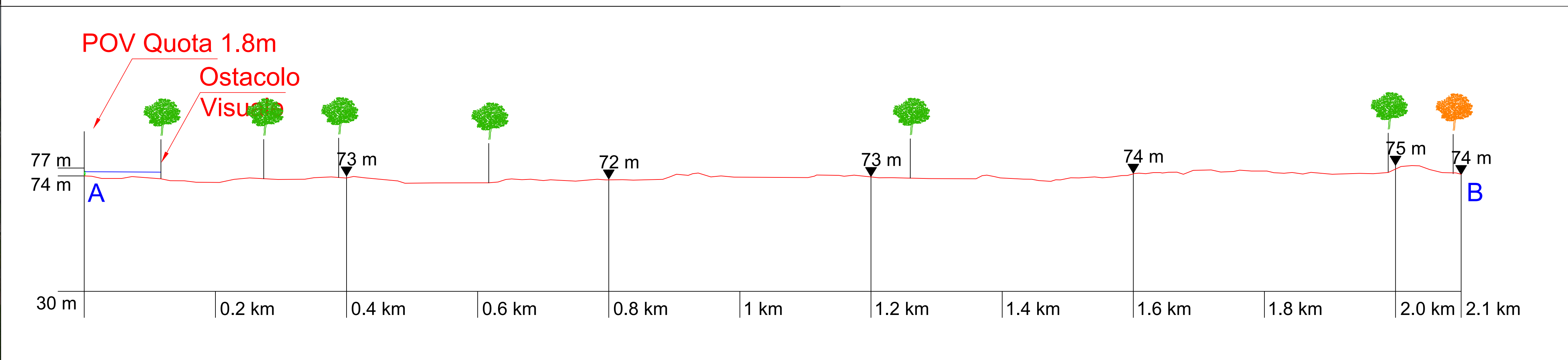
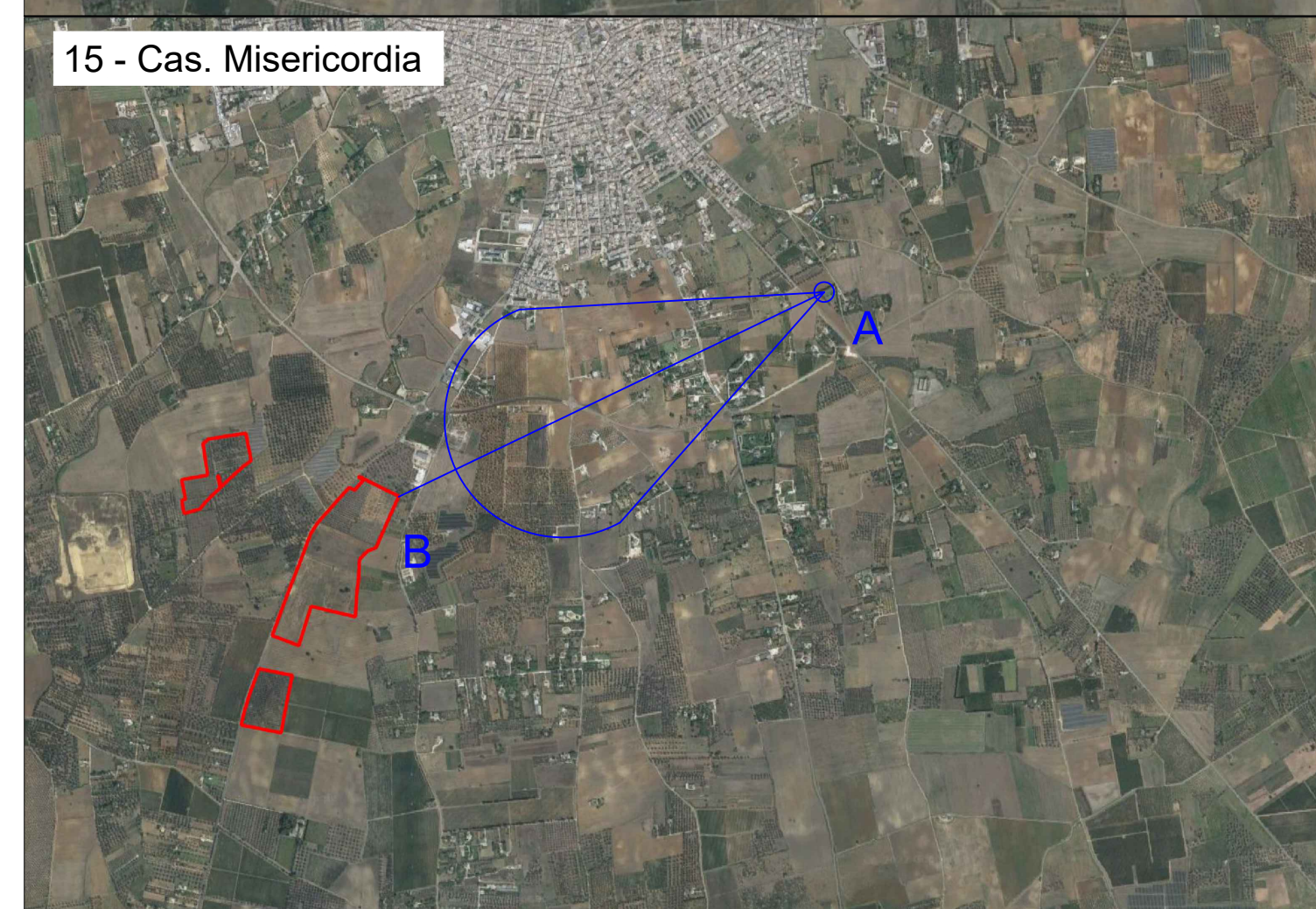
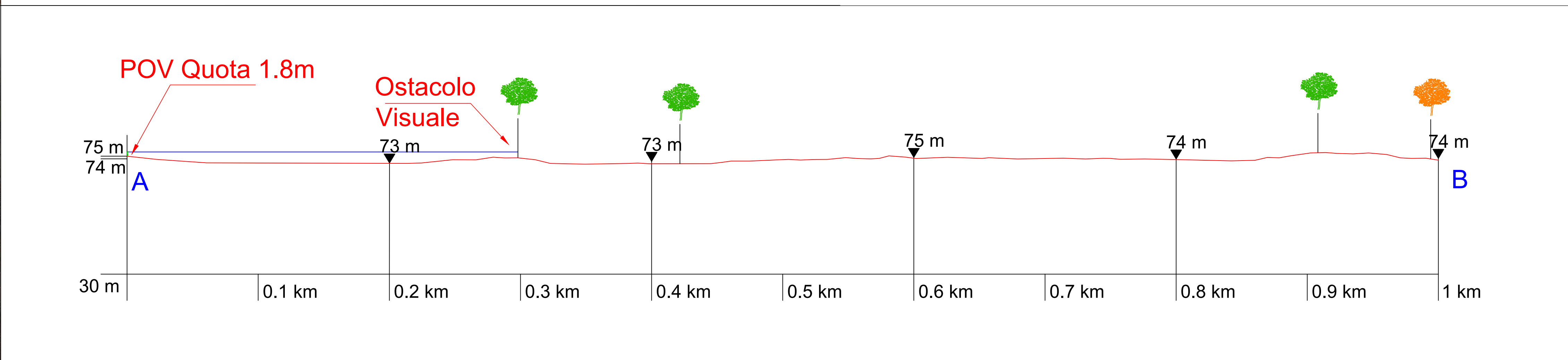
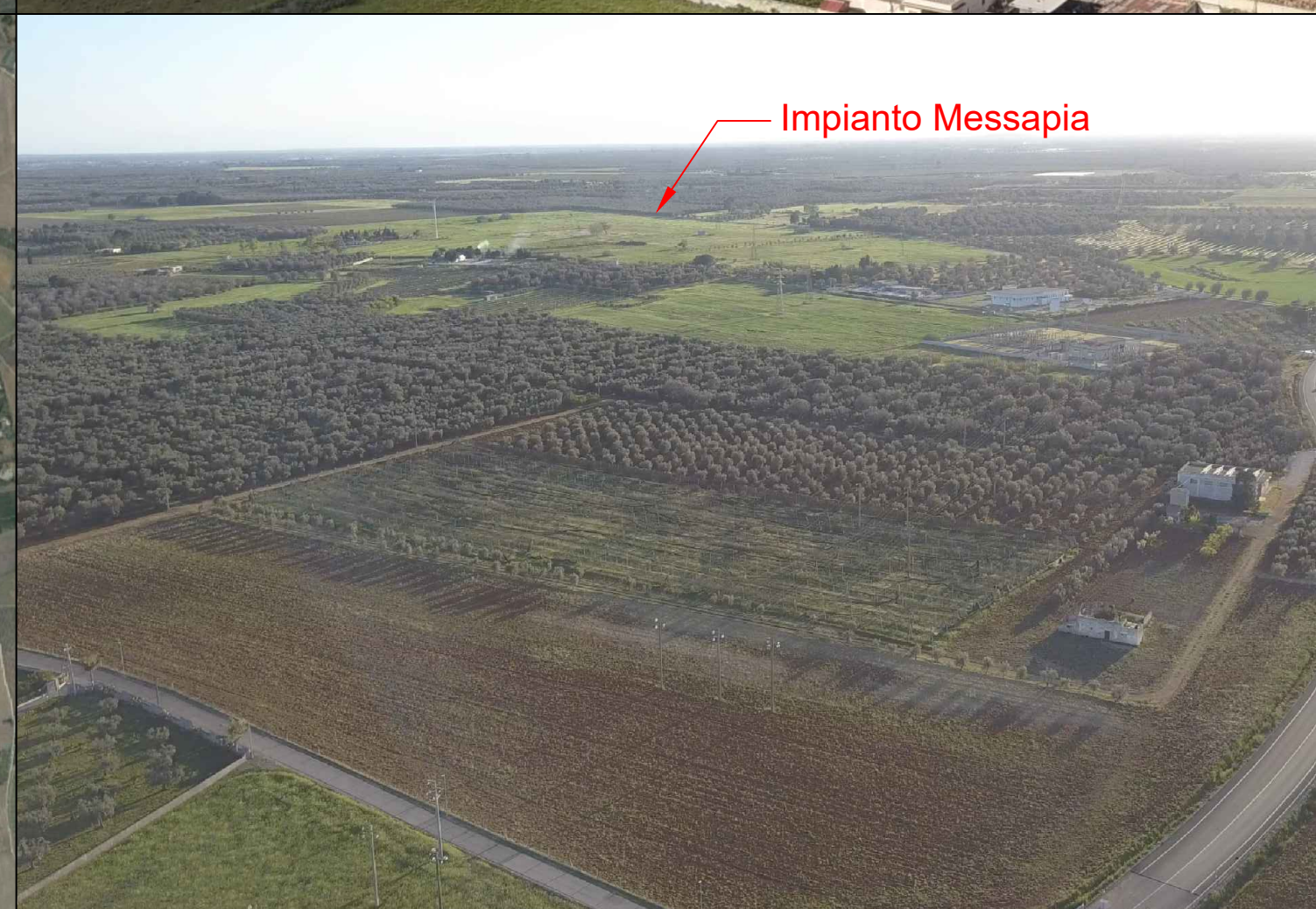
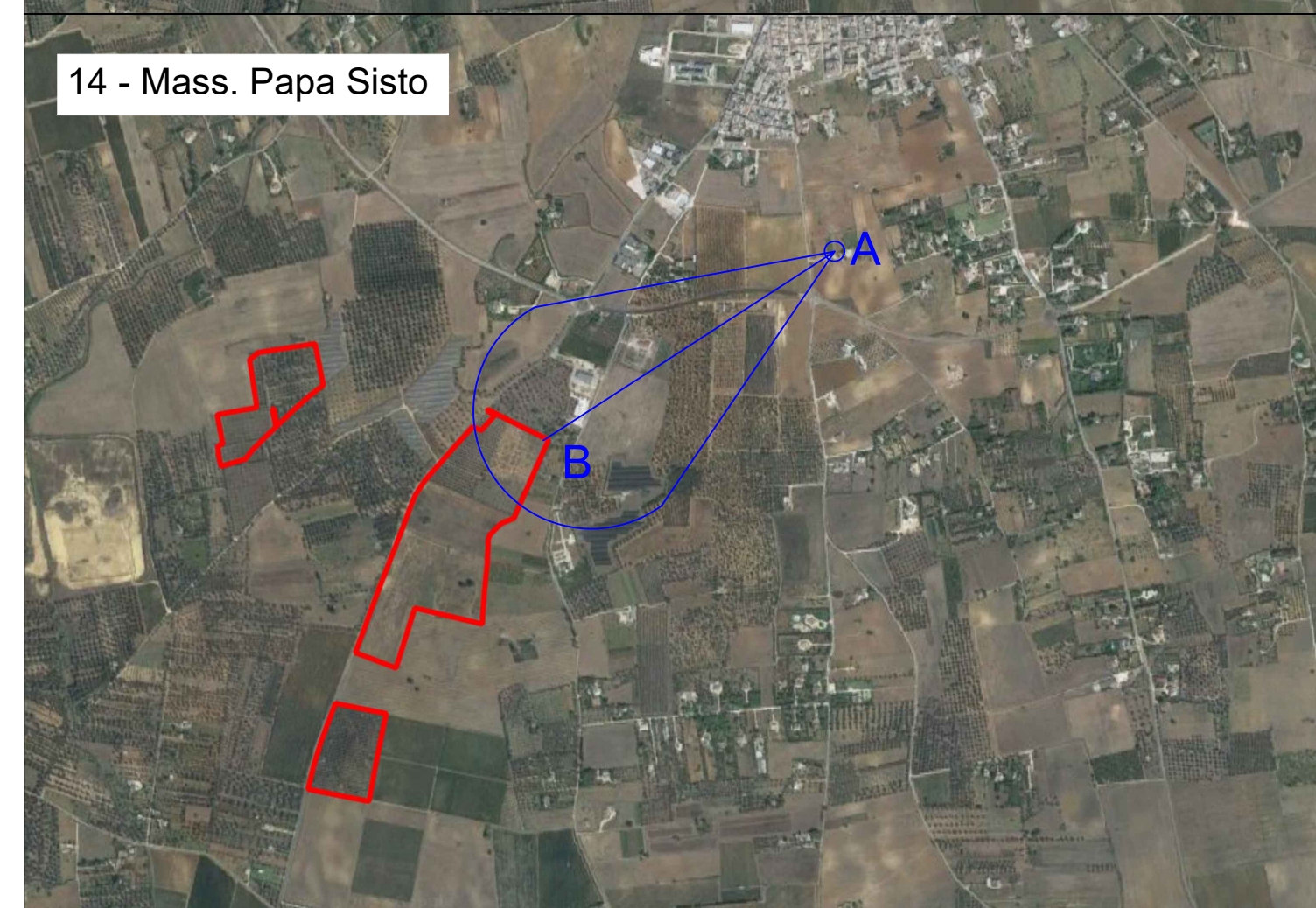
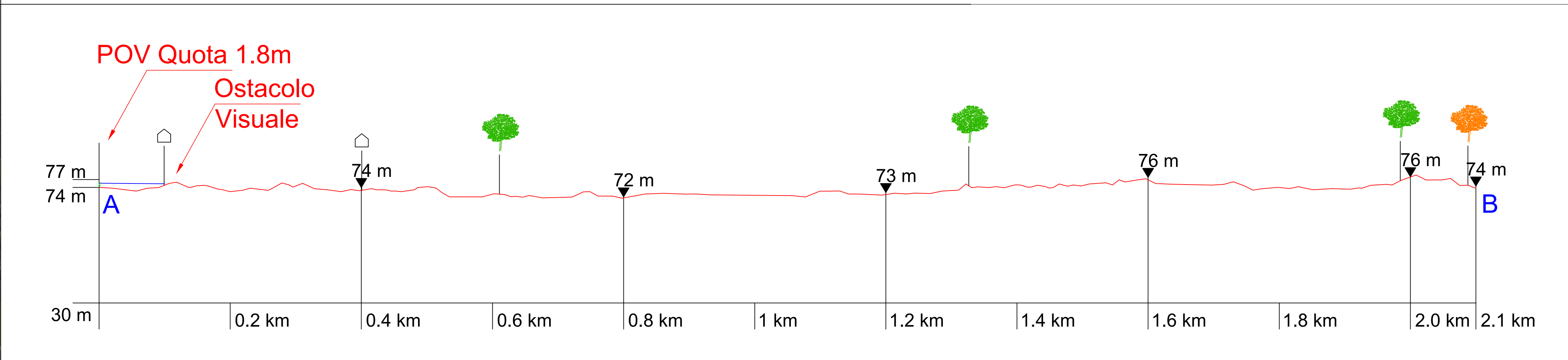
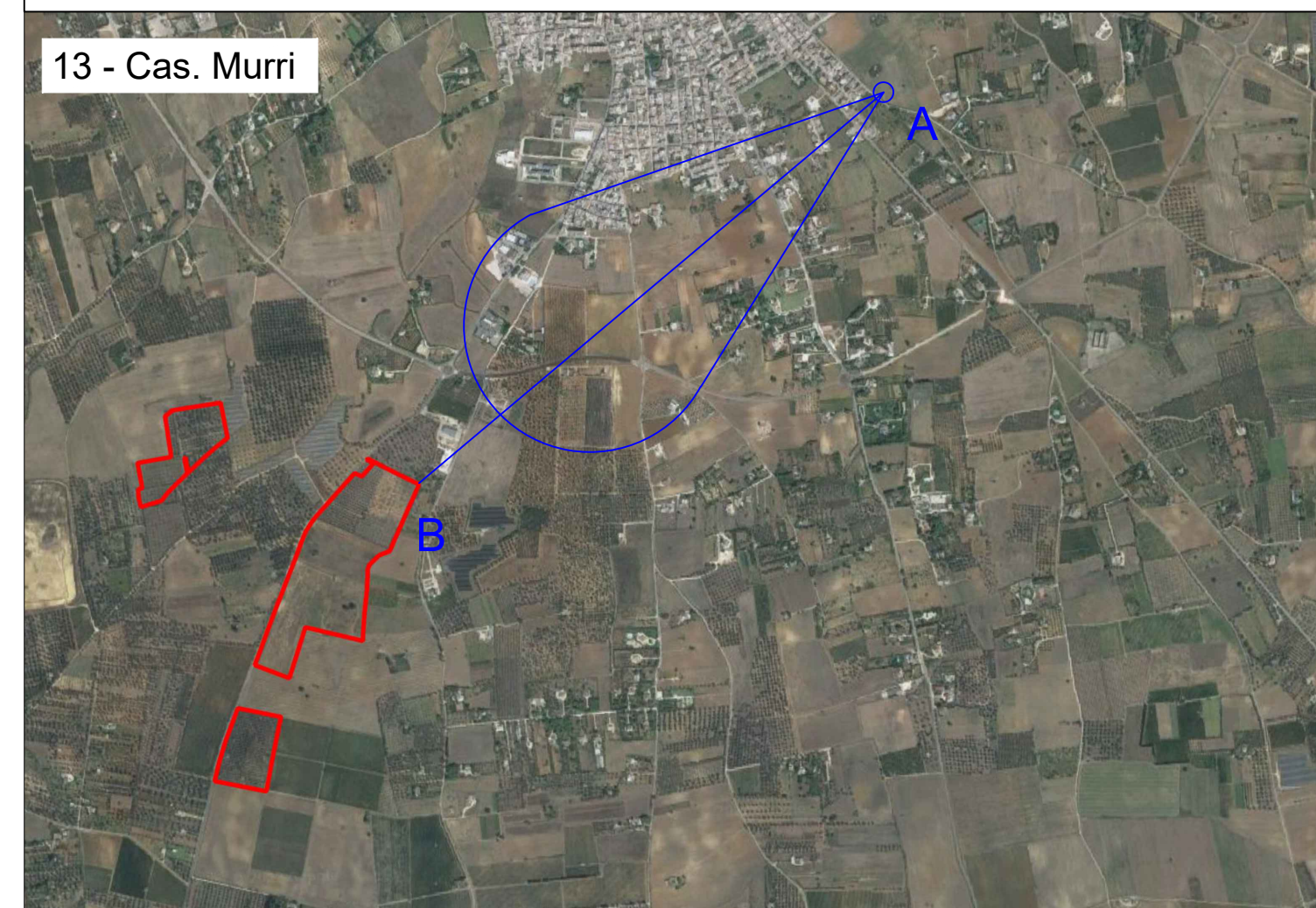
VISTA GENERALE PUNTI DI VISTA

SCALA 1:20000



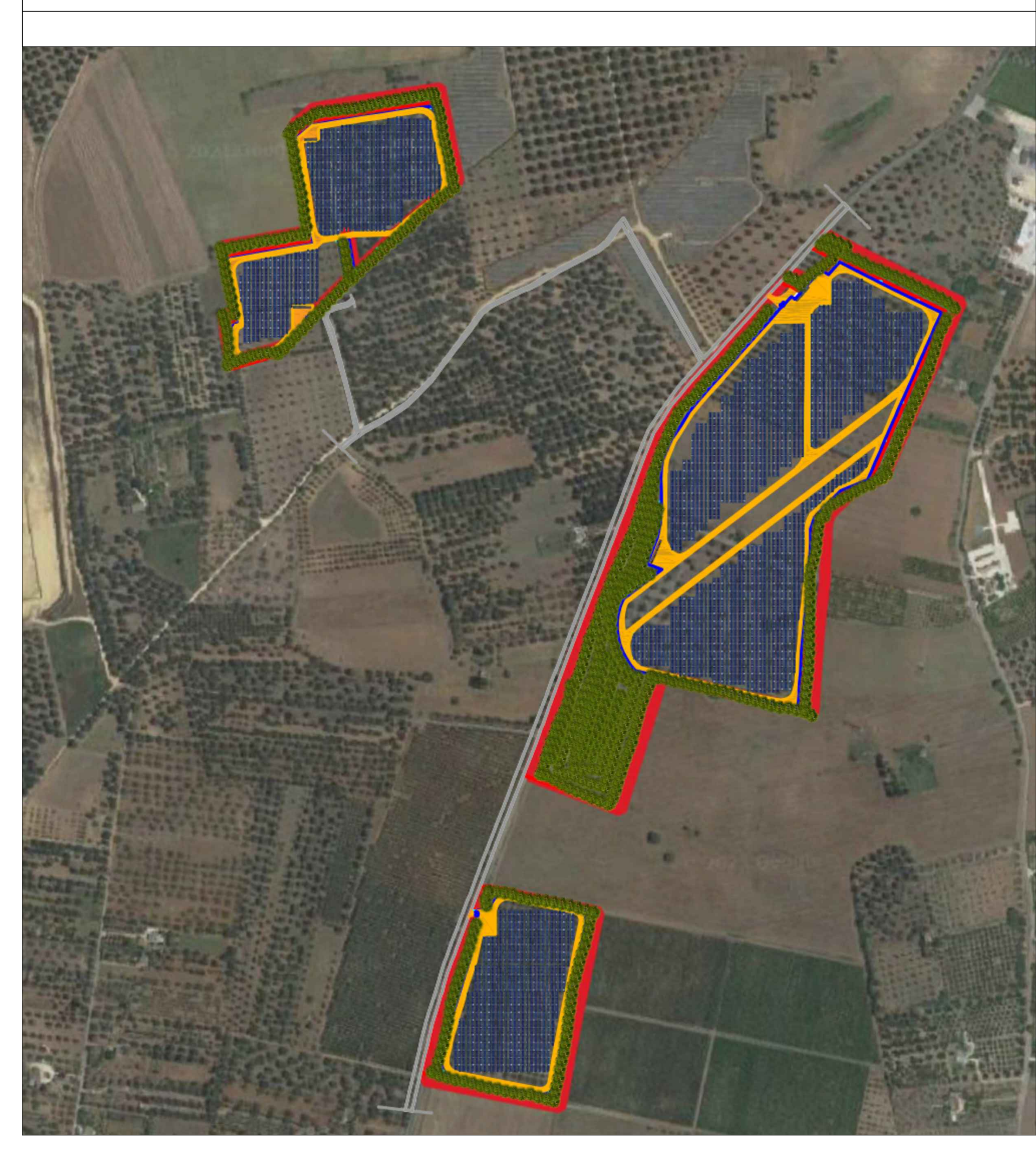
LEGENDA PROFILI LONGITUDINALI

- A** Punto di osservazione
- B** Punto di confine
- Profili longitudinali del terreno
- Vista dell'osservatore
- 🌳 Schermature esistenti (vigneti, uliveti, filari di alberi, alberi isolati)
- 🌳 Opere di mitigazione (Presenti su perimetro d'impianto)
- 🏠 Schermature esistenti (Fabbricati, edifici residenziali)



N° Punto	Latitutine	Longitudine
13 - Cas. Murri	40.535813	17.823173
14 - Mass. Papa Sisto	40.543529	17.812401
15 - Cas. Misericordia	40.538945	17.832367
16 - Cas. Parabita	40.540763	17.818269
17 - Mass. Boccone	40.527093	17.808953

RENDERING VISTA SUPERIORE



COMITENTE: GR Value Brindisi 2 S.r.l. (GR Value Brindisi 2 S.r.l., Via Duino, 9, 00122, 00043100, 00122, Brindisi)

PROGETTISTI: Ingveprogetti (Ing. Francesco Di Sarno & Dr. Tiziana Mesagne (BR), email: info@ingveprogetti.it)

REGIONE PUGLIA **PROVINCIA DI BRINDISI** **COMUNE DI MESSAGNE** **TORRE SANTA SUSANNA**

PROGETTO DEFINITIVO PER LA REALIZZAZIONE DI UN IMPIANTO AGROVOLTAICO DENOMINATO "MESSAPIA" DI POTENZA COMPLESSIVA PARI A 29,65 MW SITO NEI COMUNI DI MESSAGNE (BR) E TORRE SANTA SUSANNA (BR), CON OPERE DI CONNESSIONE NEL COMUNE DI MESSAGNE (BR)

ELABORATO: Carta della visibilità_parte 4 **Tav:** 1/1

Codice elaborato: TCJGK66_AnalisPaesaggistica_03d **SCALA:** 1:20.000

N°	DATA	DESCRIZIONE	PROGETTO	VERIFICATO	APPROVATO
00	MAGGIO 2022	Prima emissione	Ing. Giorgio Vici	Ing. Giorgio Vici	