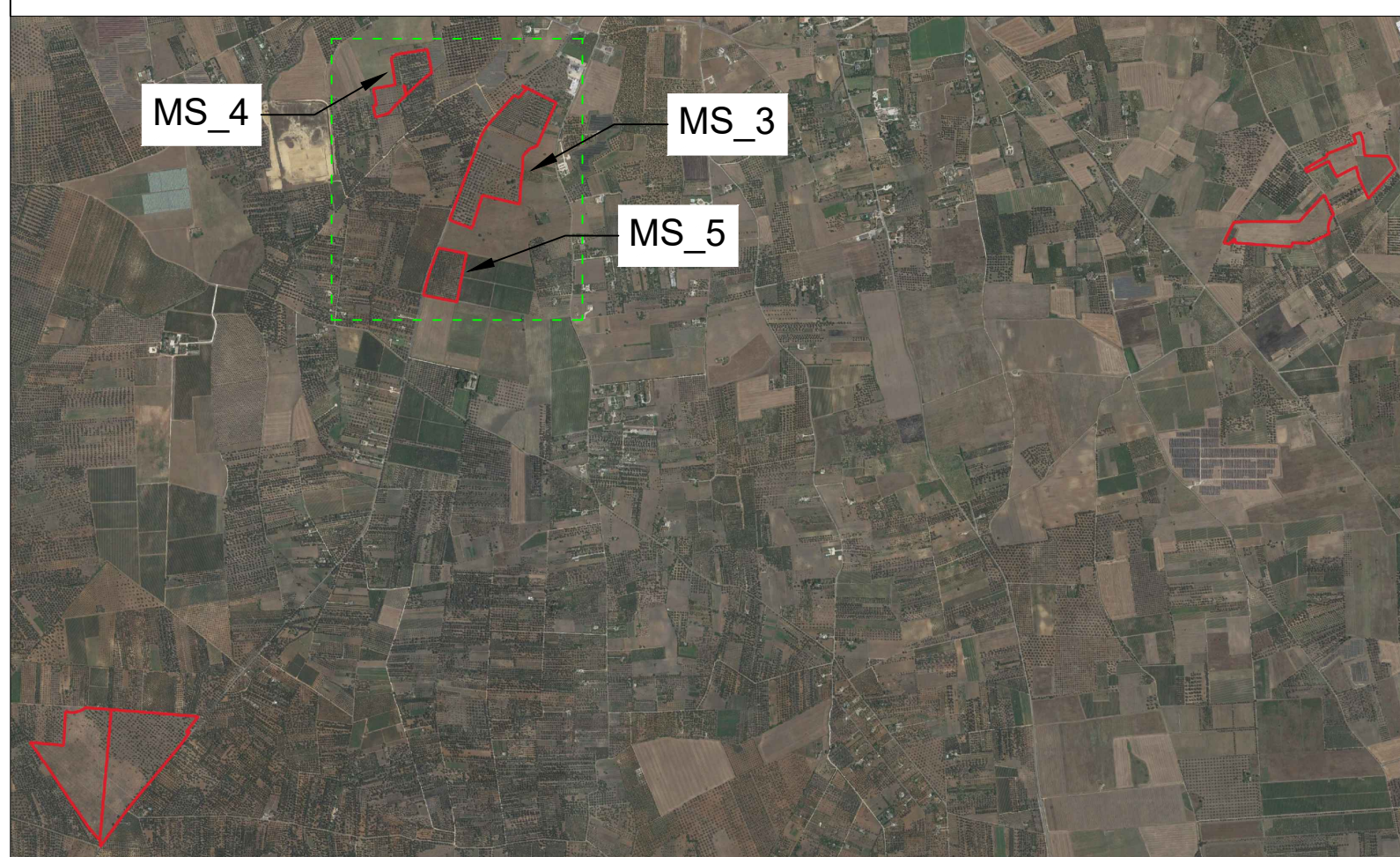
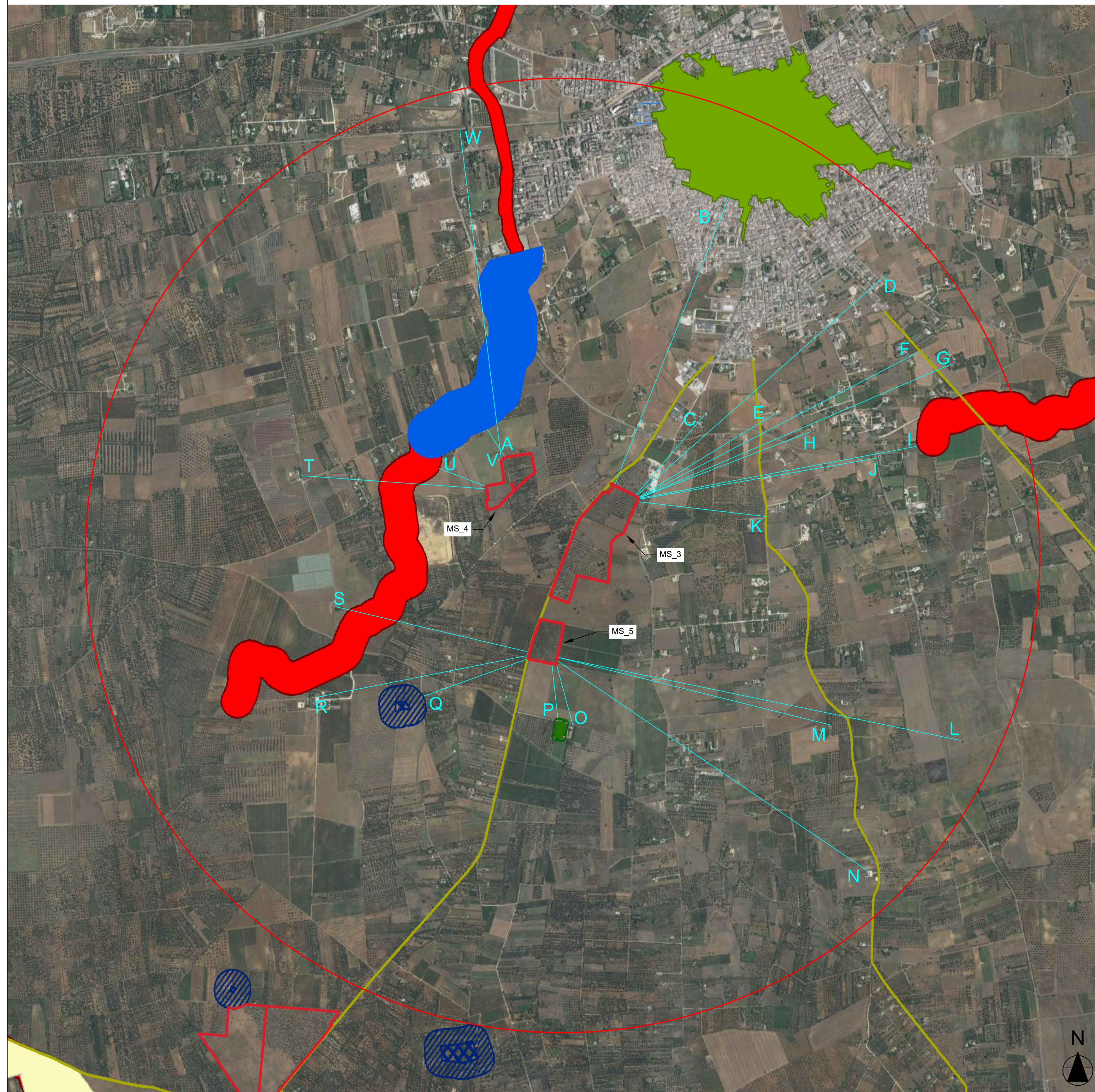


NOTE
 I siti d'esame sono stati scelti in base alla vicinanza e alla probabilità di interferenza che l'impianto potrebbe generare una volta realizzato. La selezione permette uno studio di visibilità su 360° per l'impianto.

Inquadramento generale cluster Messapia



Mappatura UCP Impianto Messapia MS_3_4_5



ID	DISTANZA	DESCRIZIONE
A	203 m	Fiumi e torrenti, acque pubbliche
B	1938 m	Città consolidata - Mesagne
C	659 m	Mass. Chiancaro
D	2096 m	Cas. Murri
E	992 m	Mass. Papa Sisto
F	1973 m	Strade a valenza paesaggistica
G	2132 m	Chiesa della Misericordia
H	1149 m	Mass. Corti Vecchie
I	1766 m	Reticolo idrografico di connessione della R.E.R.
J	1509 m	Cas. Parabita
K	805 m	Strade a valenza paesaggistica
L	2576 m	Mass. Verardi
M	1762 m	Mass. Boccone
N	2348 m	Mass. Colombo
O	377 m	Mass. i Viscigli
P	328 m	Boschi
Q	681 m	Mass. Capitan Pietro
R	1352 m	Mass. Bellamarina
S	1231 m	Mass. Quercia
T	1154 m	Mass. Vasapulli
U	305 m	Reticolo idrografico di connessione della R.E.R.
V	101 m	Mass. San Gervasio
W	2085 m	Strade a valenza paesaggistica

COMMITTENTE	GR Value Brindisi 2 S.r.l. Via Durini, 9 20122 Milano Tel. +39.02.50043159 PEC: grvaluebrindisi2@legalmail.it		GR VALUE BRINDISI 2 S.r.l. Via Durini, 9 20122 Milano (MI) P. IVA 11779090965		
	PROGETTISTI	IMMAGINIAMO IL FUTURO		COORDINATORE TECNICO DEL PROGETTO: Ing. Giorgio Vece	
PROGETTO		PROGETTO DEFINITIVO PER LA REALIZZAZIONE DI UN IMPIANTO AGROVOLTAICO DENOMINATO "MESSAPIA" DI POTENZA COMPLESSIVA PARI A 29,65 MW SITO NEI COMUNI DI MESAGNE (BR) E TORRE SANTA SUSANNA (BR), CON OPERE DI CONNESSIONE NEL COMUNE DI MESAGNE (BR)			
	ELABORATO	Titolo: Mappatura degli UCP MS_3- MS_4 - MS_5		Tav: 1 / 1	
Codice elaborato: TCJGK65_AnalisiPaesaggistica_18b		SCALA:			
N°	DATA	DESCRIZIONE	PROGETTO	VERIFICATO	APPROVATO
00	APRILE 2022	Prima emissione	Ing. Giorgio Vece	Ing. Giorgio Vece	