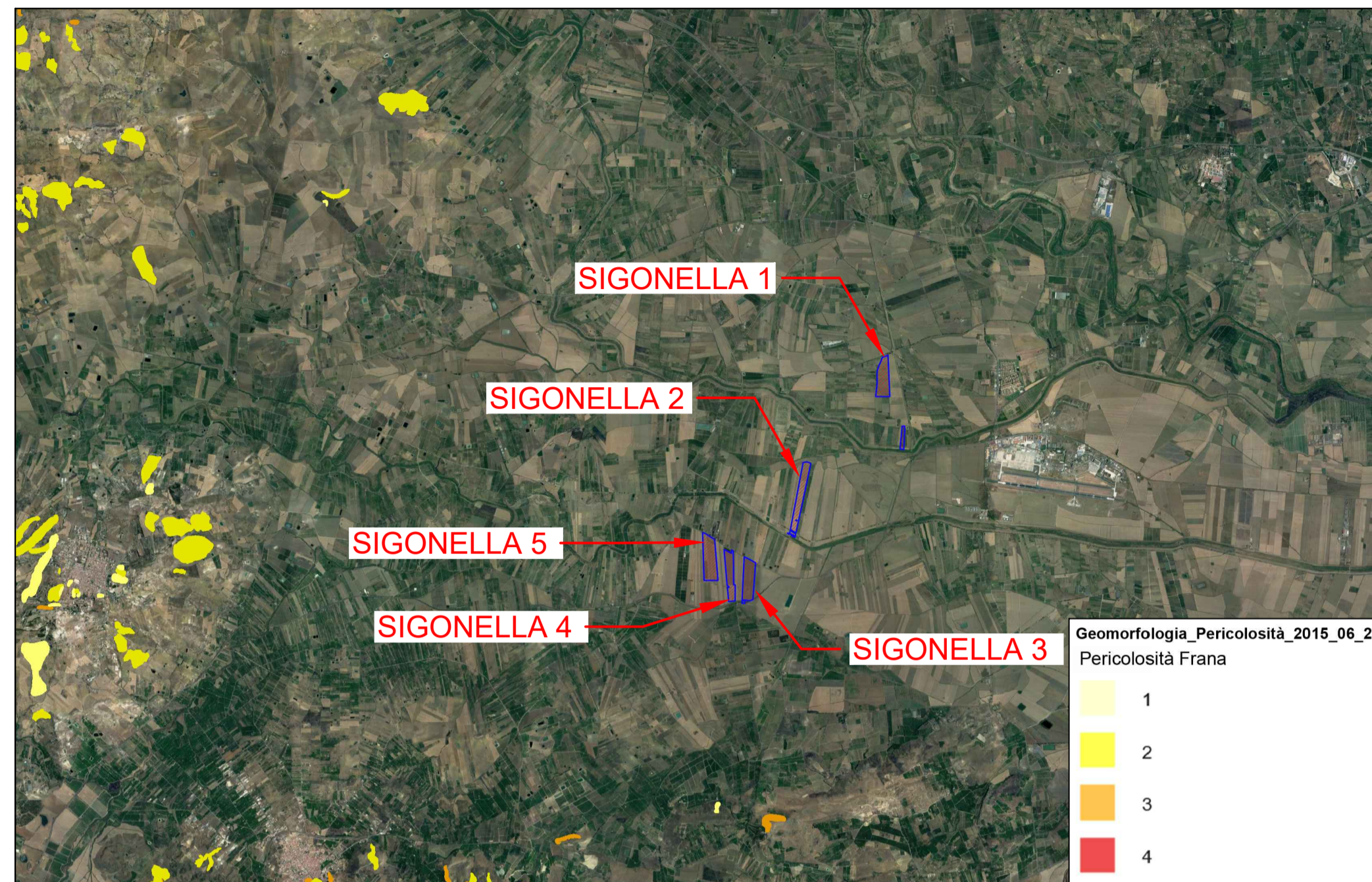
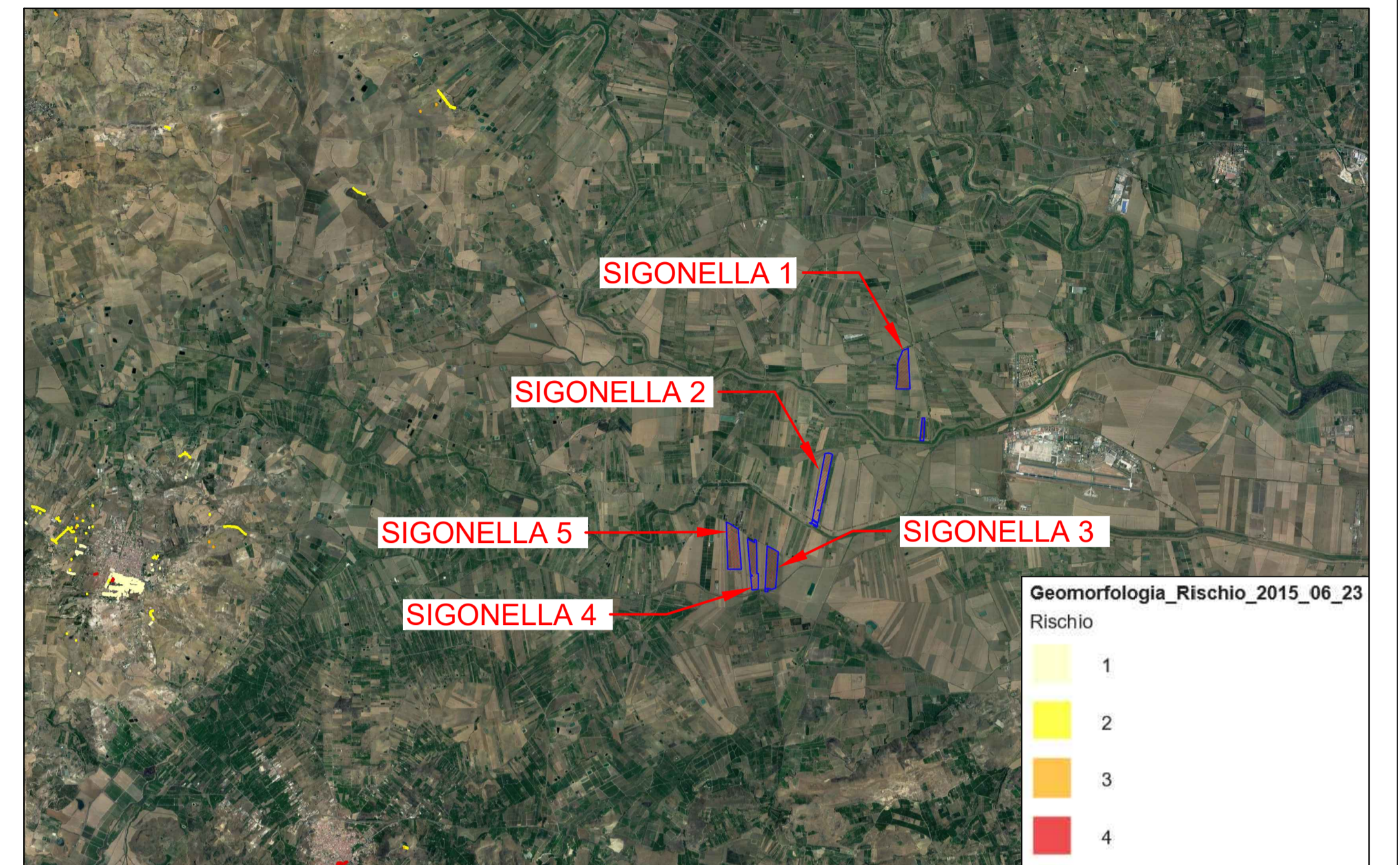


PAI GEOMORFOLOGIA - DISSESTI
SCALA 1:100.000



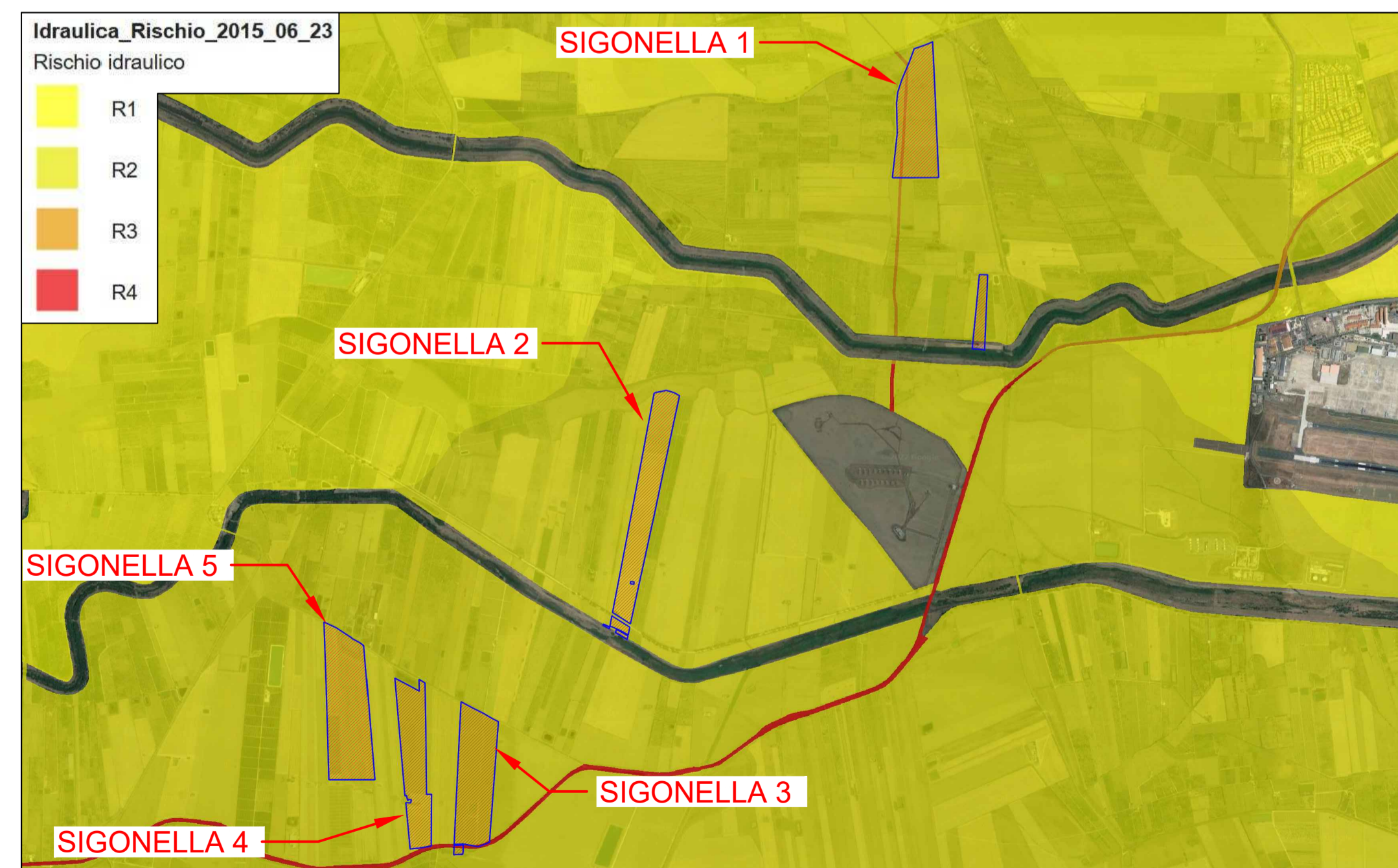
PAI GEOMORFOLOGIA - PERICOLOSITA' FRANA
SCALA 1:100.000



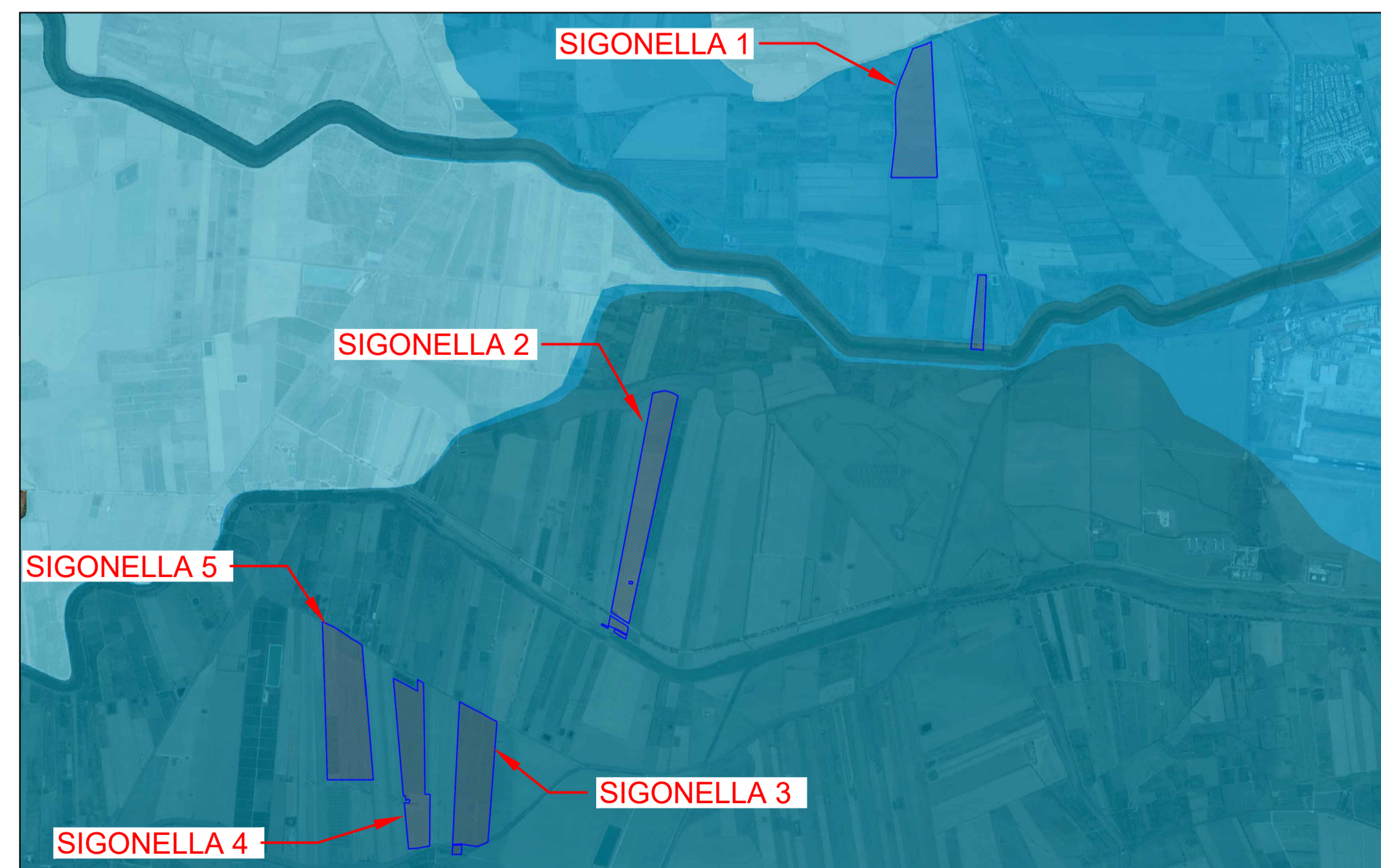
PAI GEOMORFOLOGIA - RISCHIO FRANA
SCALA 1:100.000

LEGENDA

	Confine area contrattualizzata
	Area d'intervento



PAI - RISCHIO IDRAULICO
SCALA 1:30.000



PAI - PERICOLOSITA' IDRAULICA
SCALA 1:30.000

REGIONE SICILIA			
COMUNE DI BELPASSO (CT) E RAMACCA (CT)			
Livello di progettazione/Level of design		Progetto Definitivo	
Oggetto/Object		PROGETTO SIGONELLA	
Realizzazione impianto agrovoltaioco in area agricola nel Comune di BELPASSO (CT) e RAMACCA (CT) Sottocampi SIGONELLA 1 - 2 - 3 - 4 - 5 Comuni: BELPASSO (CT) - RAMACCA (CT)			
Elaborato/Drawing		Inquadramento su tavole dei vincoli PAI	
Formato/Size	Scala/Scale	Varie	Codice/code MITEPUATAV007A0
A1	Data/Date	21/06/2022	
	Nome file/File name	MITEPUATAV007A0.pdf	
Revision	00	Date	21/06/2022
		Description	Prima emissione
Commissa/Project order			
Progettazione Impianto Fotovoltaico			
Redatto: Ing. Vincenzo Crucilla			
Committente/Customer		CARRATOIS S.R.L. Viale Santa Panagia, 141/D, 96100, Siracusa (SR) P.IVA: 02050570890	
Progettazione e sviluppo/Planning and development		ICS S.R.L. Via Lorenzo Mascheroni, 5, 20123, Milano (MI) +39(0) 0931 999730 - P.IVA: 00485050892	
Project Manager: Ing. Raimondo Barone			