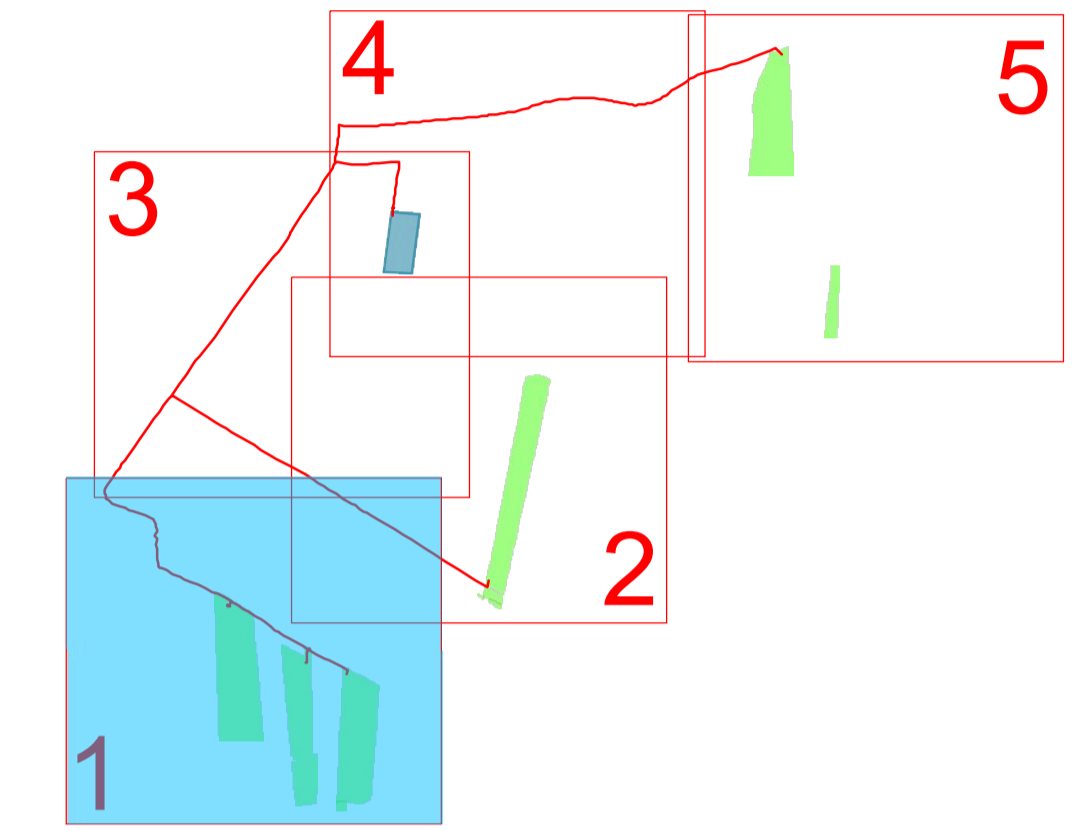




**-LEGENDA-**

- Aree di impianto
- Area edificio utente a 36 kV
- Area SE RTN
- DPA
- Cavidotto a 36 kV interrato

**QUADRO DI UNIONE**



**REGIONE SICILIA**

Livello di progettazione/Level of design		<b>Progetto Definitivo</b>	
Oggetto/Object		<b>PROGETTO SIGONELLA</b> Realizzazione impianto agrovoltaiico in area agricola	
Elaborato/Drawing		<b>Planimetria catastale con Distanze di Prima Approssimazione (DPA)</b> (1/5)	
Formato/Size	Scala/Scale	Codice/code	MITEPUATAV042A0
<b>A0</b>	Data/Date	18/05/2022	
Nome file/File name		MITEPUATAV042A0.DWG	
Revision	Date	Description	Prima emissione
00	18/05/2022		
Commessa/Project order			
<b>Progettazione Impianto Fotovoltaico</b>			
Drawn: P.I. Lorenzo Grossi	Checked: Ing. Giovanni Saraceno	Approved: Ing. Giovanni Saraceno	
Committente/Customer			
<b>CARRATOIS S.R.L.</b> Viale Santa Panagia 141/D, 96100 - Siracusa (SR) P.IVA: 02050570890			
Progettazione e sviluppo/Planning and development			
<b>ICS S.R.L.</b> Via Pasquale Sottocorno, 7, 20129, Milano (MI) +39(0) 0931 999730 - P.IVA: 00485050892			
Project Manager: Ing. Raimondo Barone			





Belpasso Fg.103

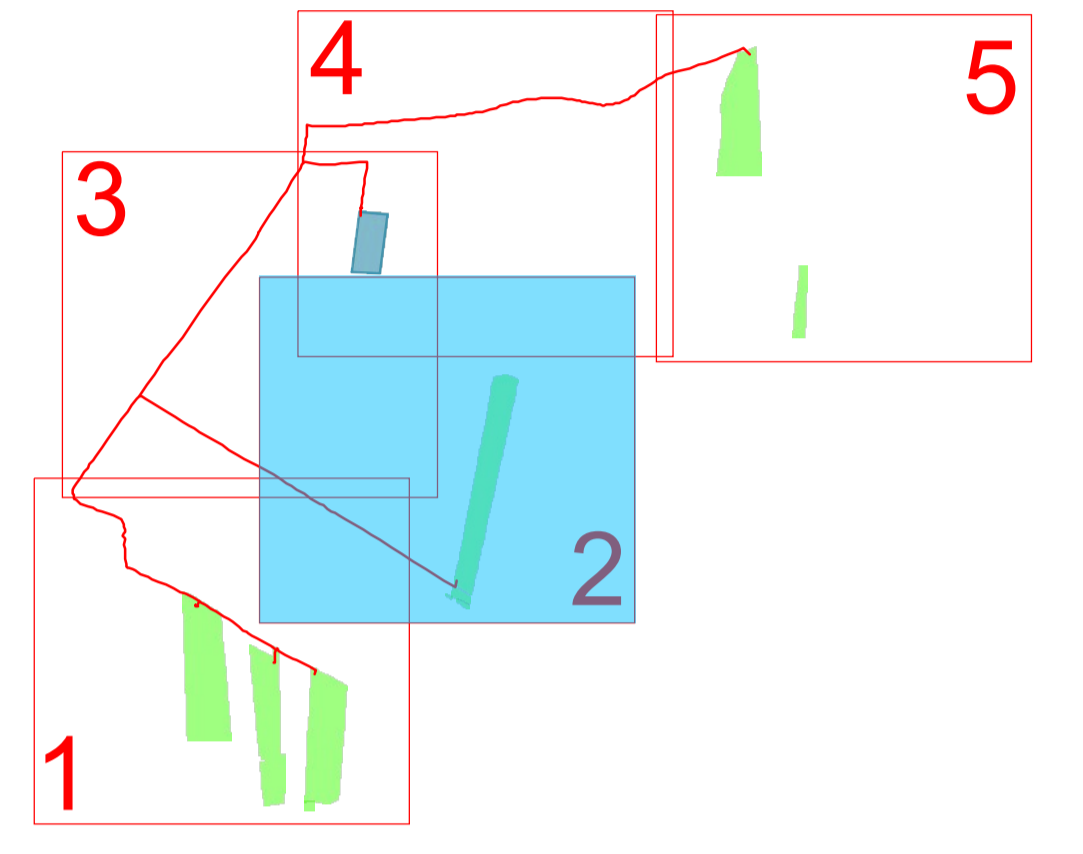
Ramacca Fg.158

Ramacca Fg.157

**-LEGENDA-**

- Aree di impianto
- Area edificio utente a 36 kV
- Area SE RTN
- DPA
- Cavidotto a 36 kV interrato

**QUADRO DI UNIONE**



REGIONE SICILIA

Livello di progettazione/Level of design		<b>Progetto Definitivo</b>	
Oggetto/Object		<b>PROGETTO SIGONELLA</b> Realizzazione impianto agrovoltaiico in area agricola	
Elaborato/Drawing		Planimetria catastale con Distanze di Prima Approssimazione (DPA) (2/5)	
Formato/Size	Scala/Scale	1:4.000	Codice/code
<b>A0</b>	Data/Date	18/05/2022	MITEPUATAV042A0
	Nome file/File name	MITEPUATAV042A0.DWG	
Revision	00	Date	18/05/2022
		Description	Prima emissione

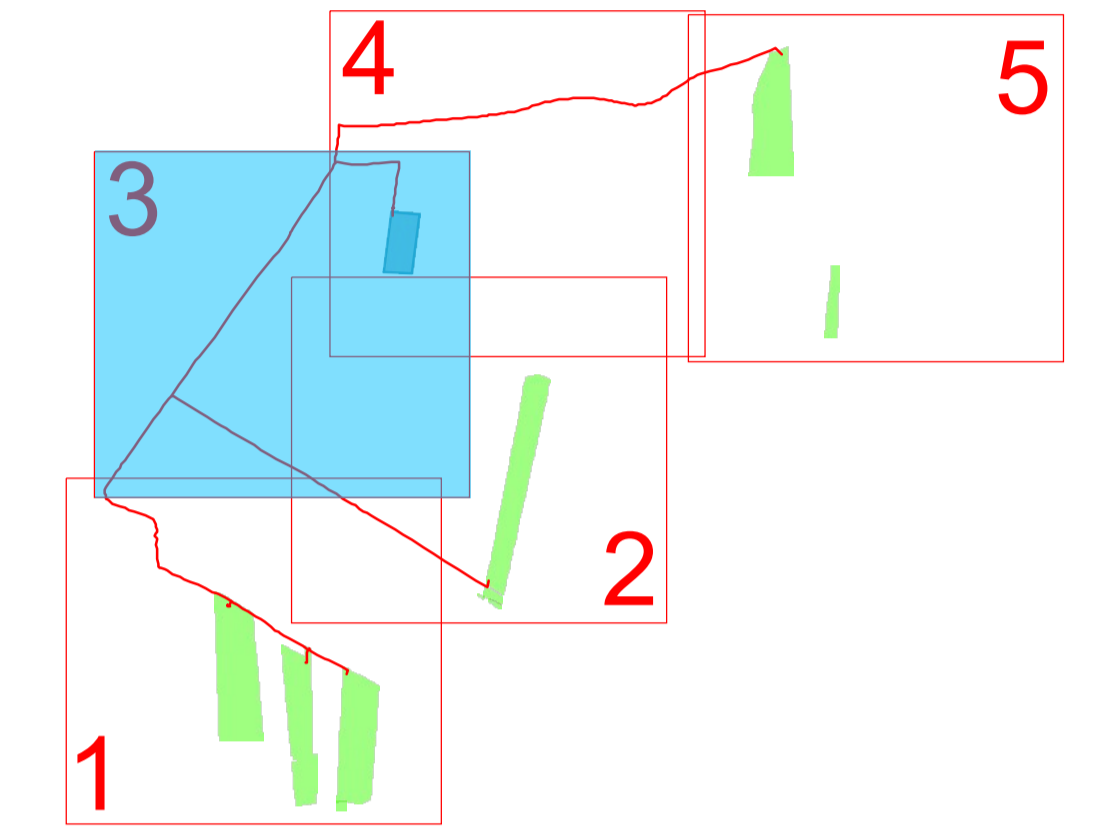
Commessa/Project order			<b>Progettazione Impianto Fotovoltaico</b>		
Drawn: P.I. Lorenzo Grossi	Checked: Ing. Giovanni Saraceno	Approved: Ing. Giovanni Saraceno			
Committente/Customer			<b>CARRATOIS S.R.L.</b> Viale Santa Panagia 141/D, 96100 - Siracusa (SR) P.IVA: 02050570890		
Progettazione e sviluppo/Planning and development			<b>ICS S.R.L.</b> Via Pasquale Sottocorno, 7, 20129, Milano (MI) +39(0) 0931 999730 - P.IVA: 00485050892		
Project Manager: Ing. Raimondo Barone					



**-LEGENDA-**

- Aree di impianto
- Area edificio utente a 36 kV
- Area SE RTN
- DPA
- Cavidotto a 36 kV interrato

**QUADRO DI UNIONE**



Ramacca Fg.154

Belpasso Fg.103

Ramacca Fg.158

REGIONE SICILIA

Livello di progettazione/Level of design: **Progetto Definitivo**  
 Oggetto/Object: **PROGETTO SIGONELLA**  
 Realizzazione impianto agrovoltaiico in area agricola

Elaborato/Drawing: **Planimetria catastale con Distanze di Prima Approssimazione (DPA) (3/5)**

Formato/Size: <b>A0</b>	Scala/Scale: 1:4.000	Codice/code: MITEPUATAV042A0	
	Data/Date: 18/05/2022	Nome file/File name: MITEPUATAV042A0.DWG	
	Revision: 00	Date: 18/05/2022	Description: Prima emissione

Commessa/Project order: **Progettazione Impianto Fotovoltaico**

Drawed: P.I. Lorenzo Grossi | Checked: Ing. Giovanni Saraceno | Approved: Ing. Giovanni Saraceno



Committente/Customer: **CARRATOIS S.R.L.**  
 Viale Santa Panagia 141/D, 96100 - Siracusa (SR)  
 P.IVA: 02050570890

Progettazione e sviluppo/Planning and development: **ICS S.R.L.**  
 Via Pasquale Sottocorno, 7, 20129, Milano (MI)  
 +39(0) 0931 999730 - P.IVA: 00485050892



Project Manager: Ing. Raimondo Barone



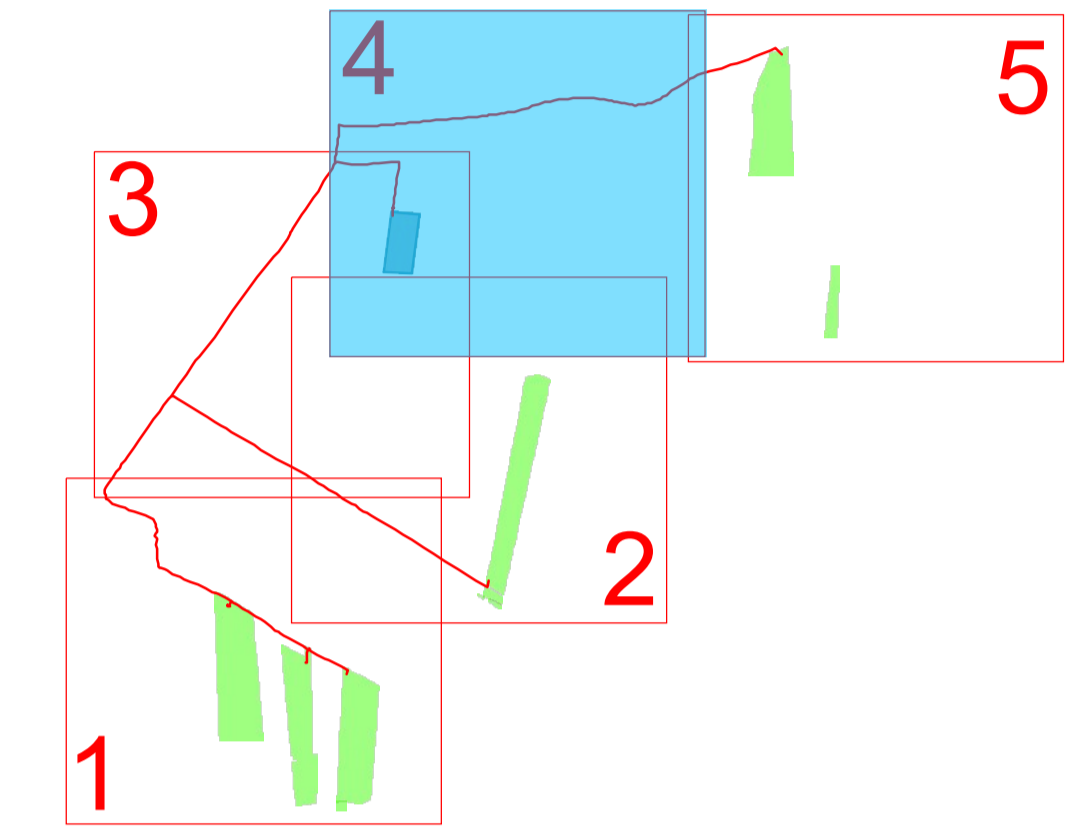
Belpasso Fg.100

Belpasso Fg.103

**-LEGENDA-**

- Aree di impianto
- Area edificio utente a 36 kV
- Area SE RTN
- DPA
- Cavidotto a 36 kV interrato

**QUADRO DI UNIONE**



**REGIONE SICILIA**

<b>Progetto Definitivo</b>			
<b>PROGETTO SIGONELLA</b> Realizzazione impianto agrovoltaiico in area agricola			
Elaborato/Drawing <b>Planimetria catastale con Distanze di Prima Approssimazione (DPA) (4/5)</b>			
Formato/Size	Scala/Scale 1:4.000	Codice/code MITEPUATAV042A0	
<b>A0</b>	Data/Date 18/05/2022	Nome file/File name MITEPUATAV042A0.DWG	
	Revision 00	Date 18/05/2022	Description Prima emissione
Commessa/Project order <b>Progettazione Impianto Fotovoltaico</b>			
Drawed: P.I. Lorenzo Grossi		Checked: Ing. Giovanni Saraceno	Approved: Ing. Giovanni Saraceno
Committente/Customer <b>CARRATOIS S.R.L.</b> Viale Santa Panagia 141/D, 96100 - Siracusa (SR) P.IVA: 02050570890			
Progettazione e sviluppo/Planning and development <b>ICS S.R.L.</b> Via Pasquale Sottocorno, 7, 20129, Milano (MI) +39(0) 0931 999730 - P.IVA: 00485050892			
Project Manager: Ing. Raimondo Barone			

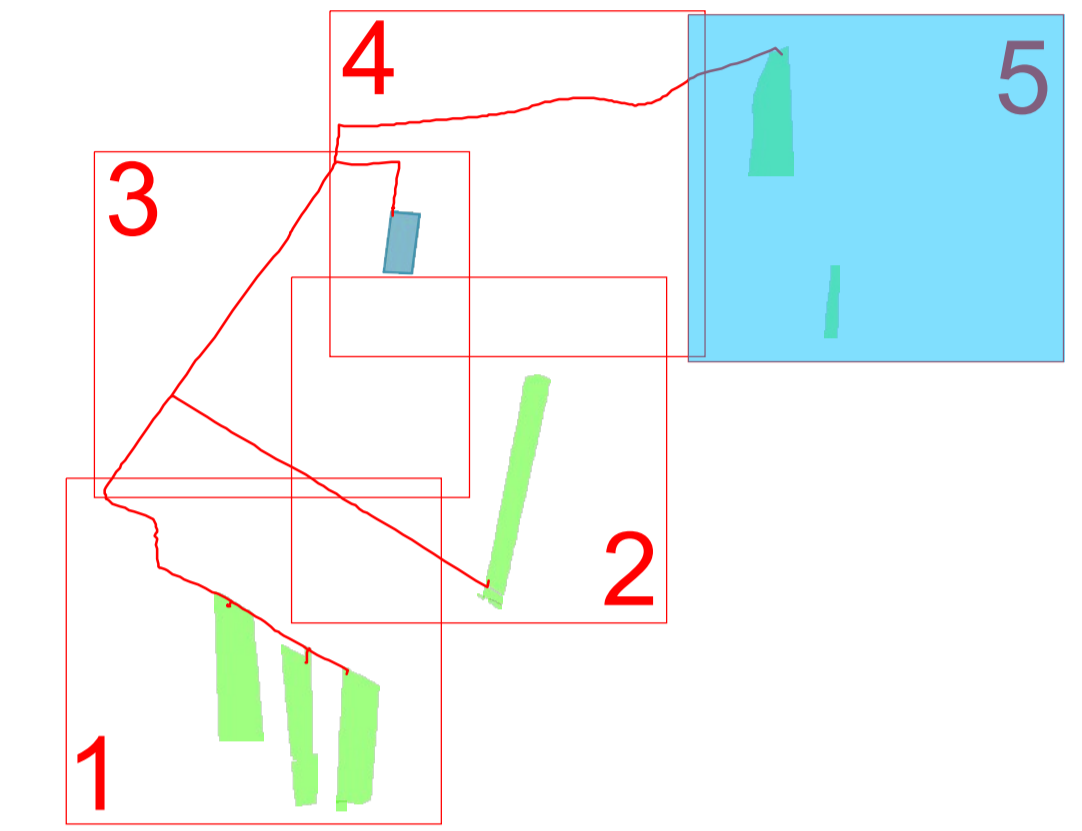




**-LEGENDA-**

- Aree di impianto
- Area edificio utente a 36 kV
- Area SE RTN
- DPA
- Cavidotto a 36 kV interrato

**QUADRO DI UNIONE**



Belpasso Fg.104

REGIONE SICILIA

Livello di progettazione/Level of design		<b>Progetto Definitivo</b>	
Oggetto/Object		<b>PROGETTO SIGONELLA</b> Realizzazione impianto agrovoltaiico in area agricola	
Elaborato/Drawing		Planimetria catastale con Distanze di Prima Approssimazione (DPA) (5/5)	
Formato/Size	Scala/Scale	1:4.000	Codice/code
<b>A0</b>	Data/Date	18/05/2022	MITEPUATAV042A0
	Nome file/File name	MITEPUATAV042A0.DWG	
Revision	00	Date	18/05/2022
		Description	Prima emissione
Commessa/Project order			
<b>Progettazione Impianto Fotovoltaico</b>			
Drawn: P.I. Lorenzo Grossi	Checked: Ing. Giovanni Saraceno	Approved: Ing. Giovanni Saraceno	
Committente/Customer			
<b>CARRATOIS S.R.L.</b> Viale Santa Panagia 141/D, 96100 - Siracusa (SR) P.IVA: 02050570890			
Progettazione e sviluppo/Planning and development			
<b>ICS S.R.L.</b> Via Pasquale Sottocorno, 7, 20129, Milano (MI) +39(0) 0931 999730 - P.IVA: 00485050892			
Project Manager: Ing. Raimondo Barone			