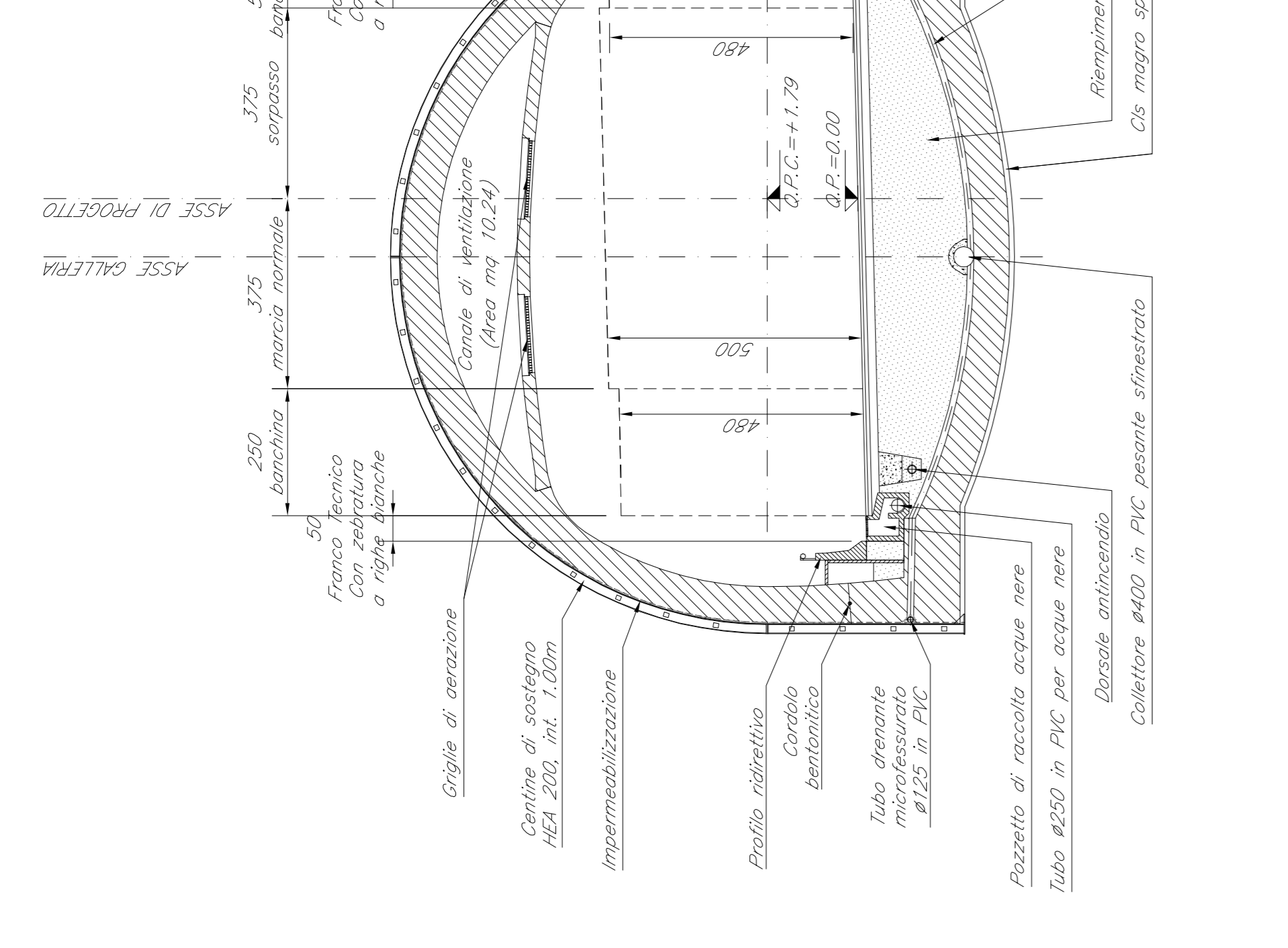
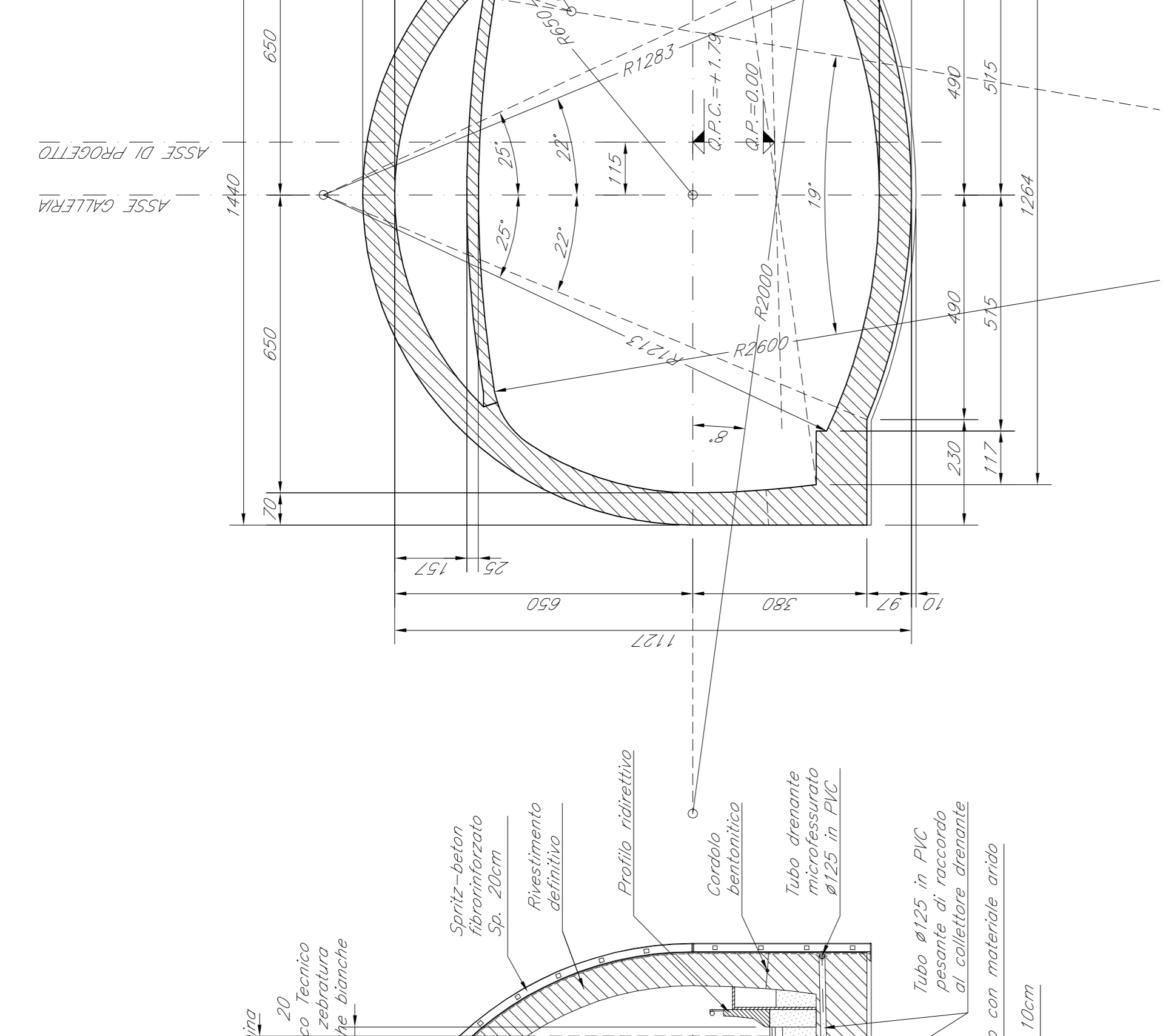


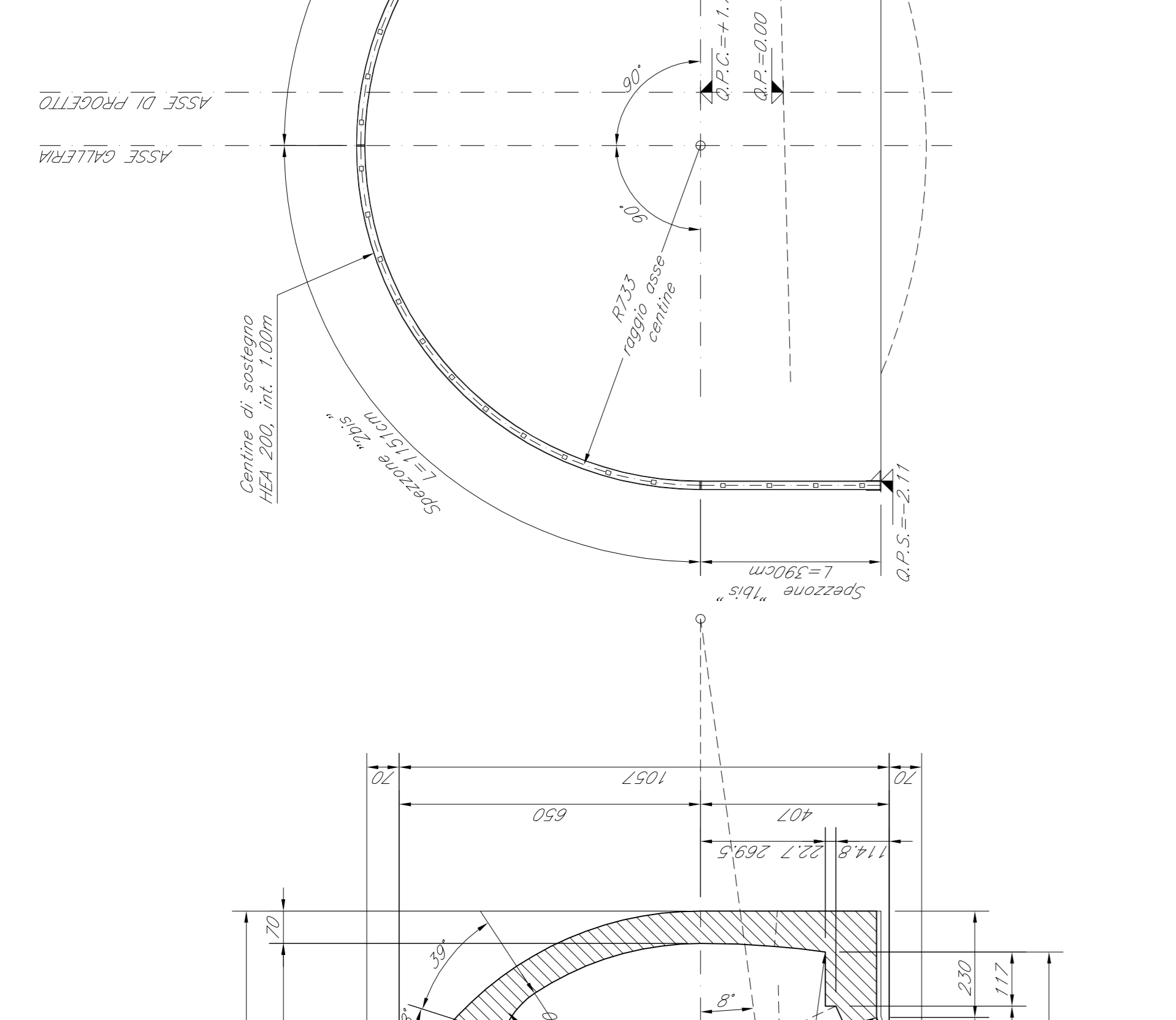
SEZIONE TIPO Nb scala 1:100



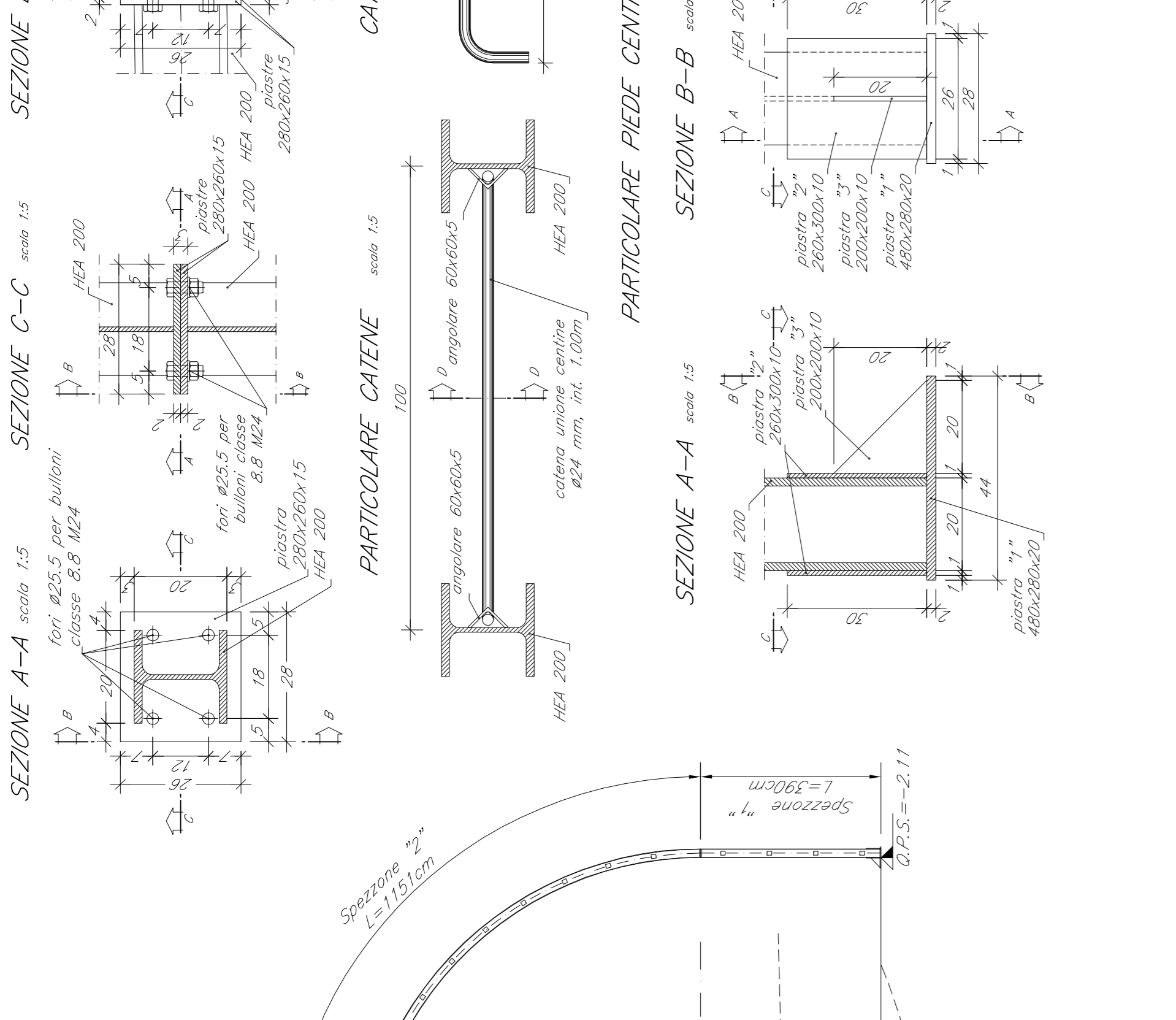
CARPENTERIA scala 1:100



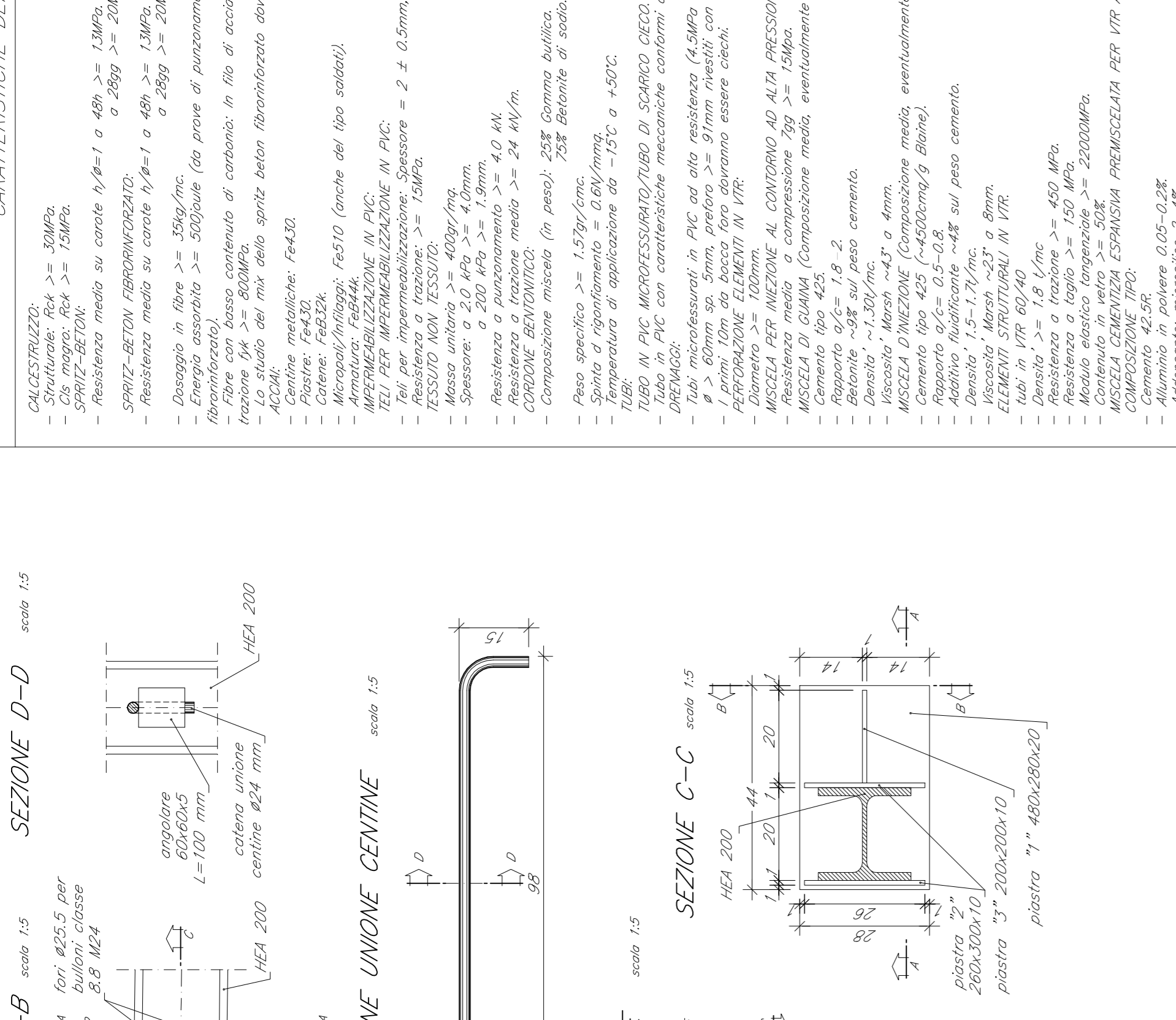
CARPENTERIA CENTINE scala 1:100



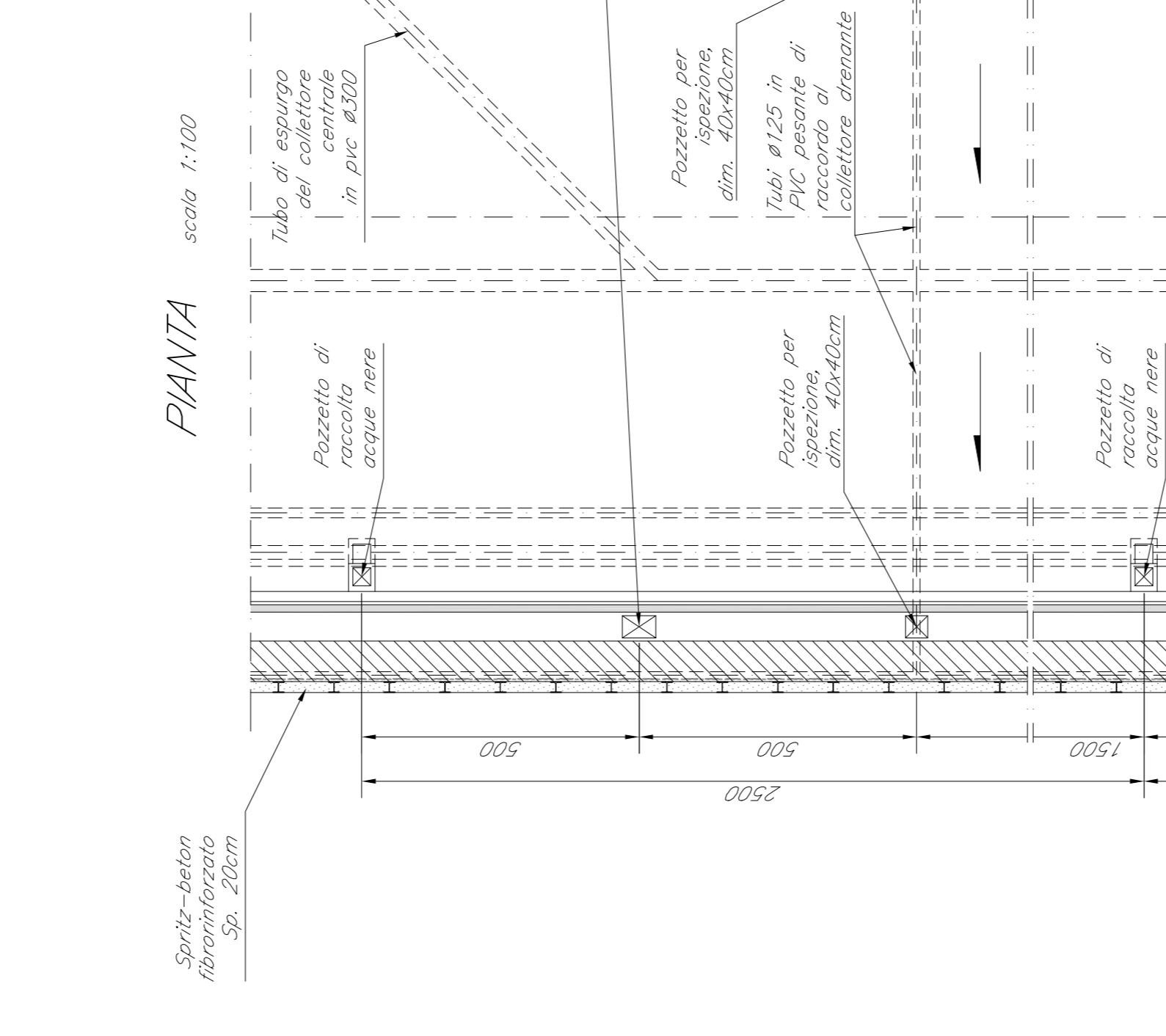
SEZIONE A-A scala 1:5



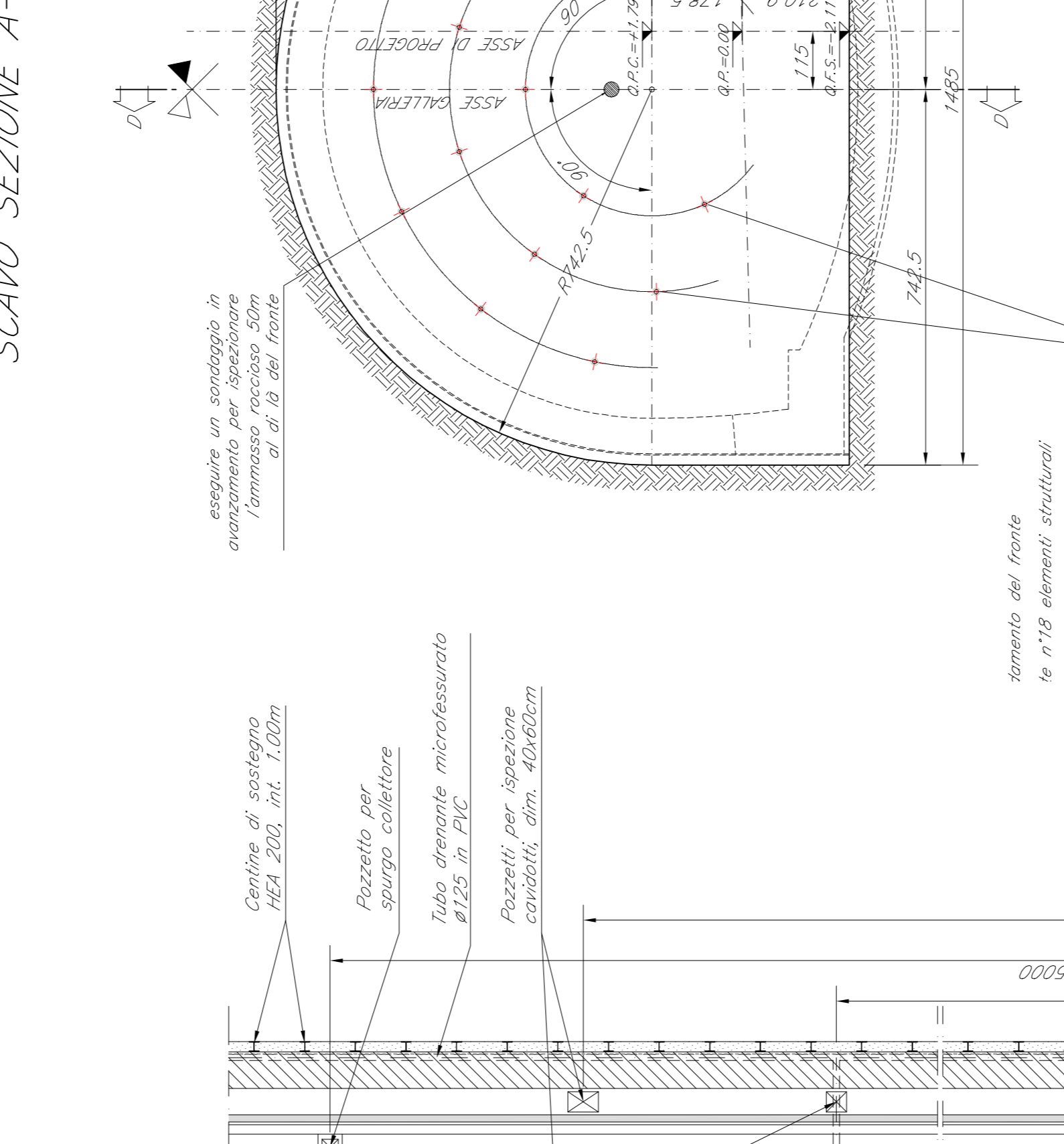
CARATTERISTICHE DEI MATERIALI



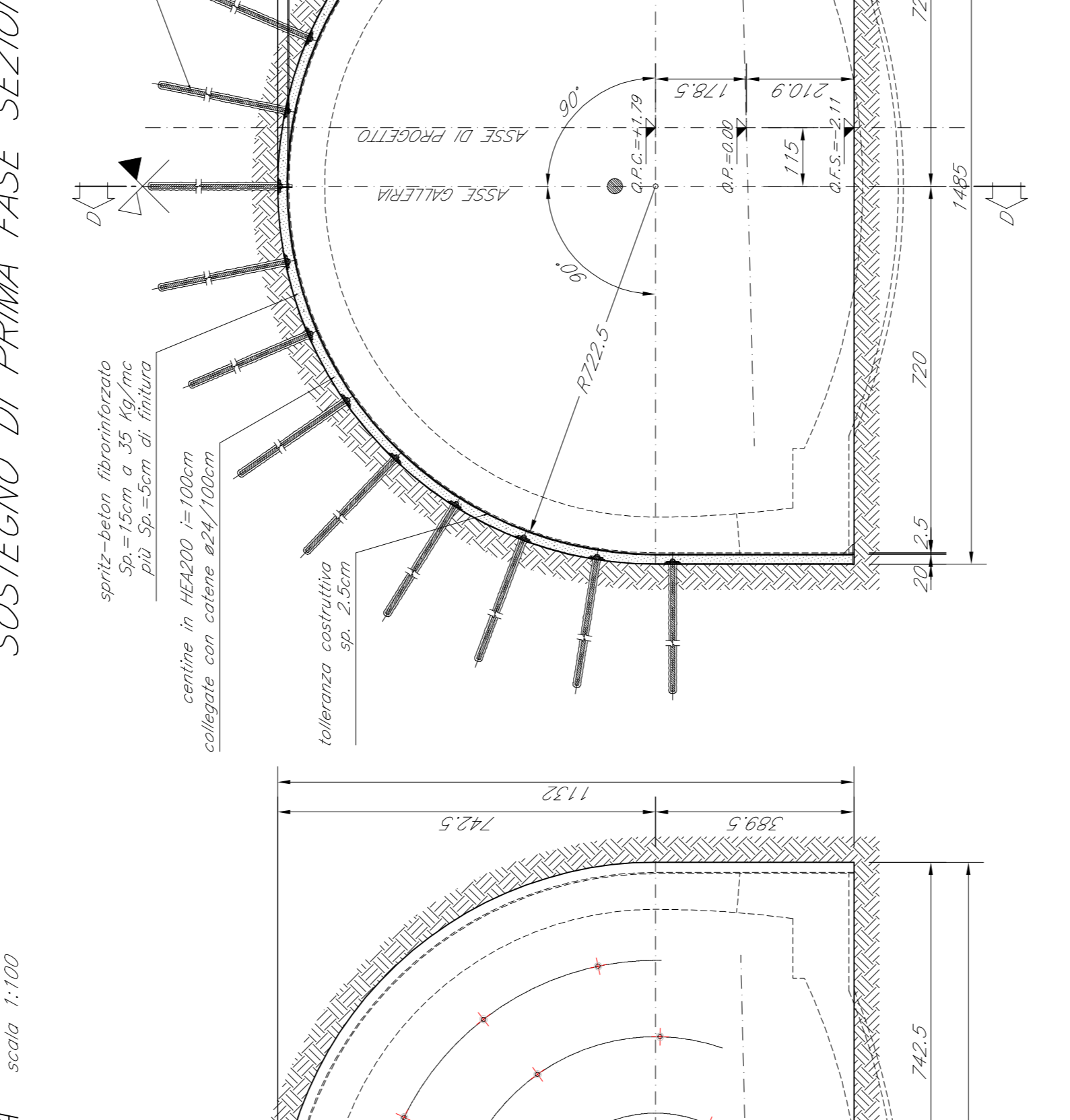
SCAVO SEZIONE A-A scala 1:100



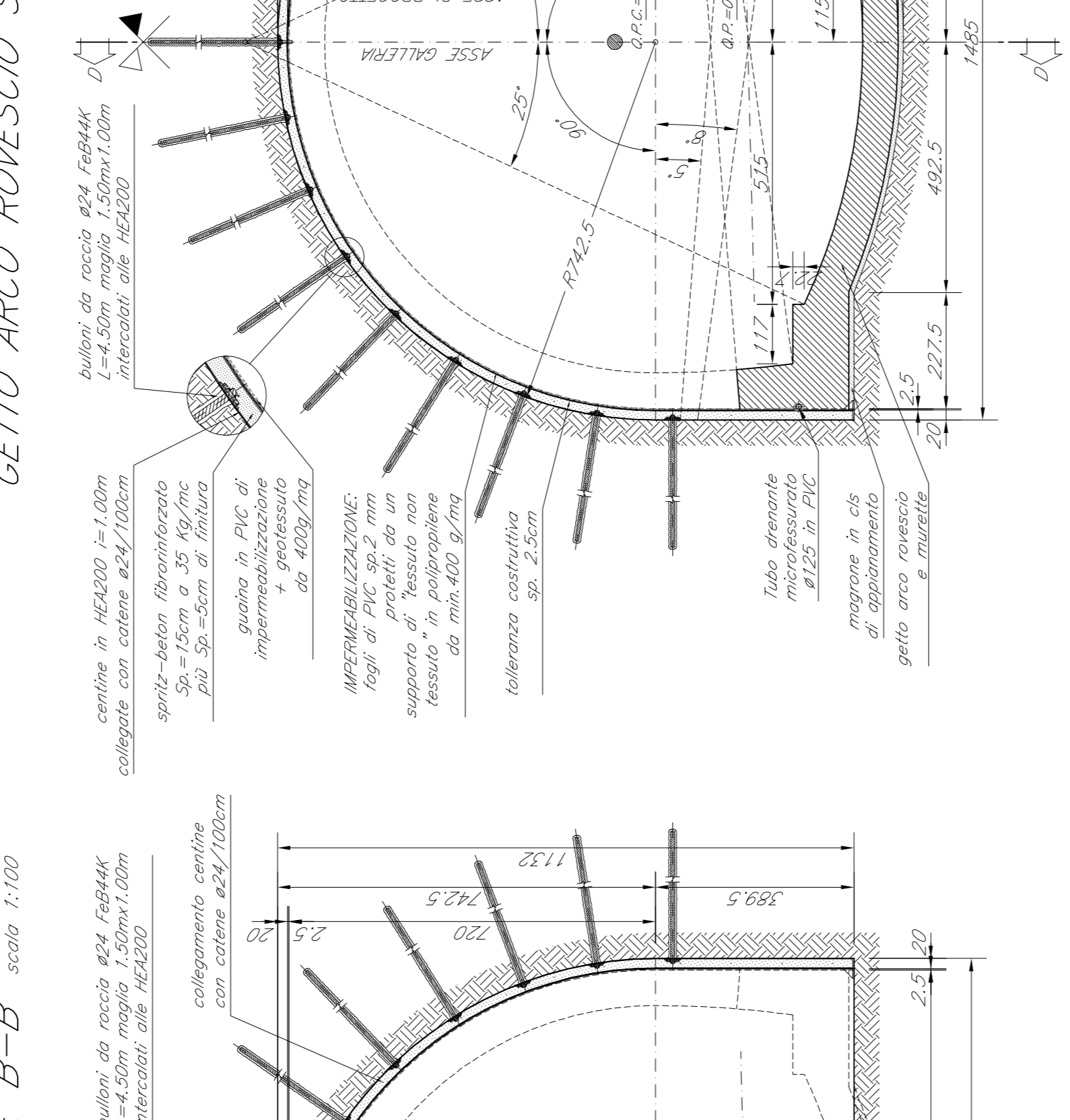
SOSTEGNO DI PRIMA FASE SEZIONE B-B scala 1:100



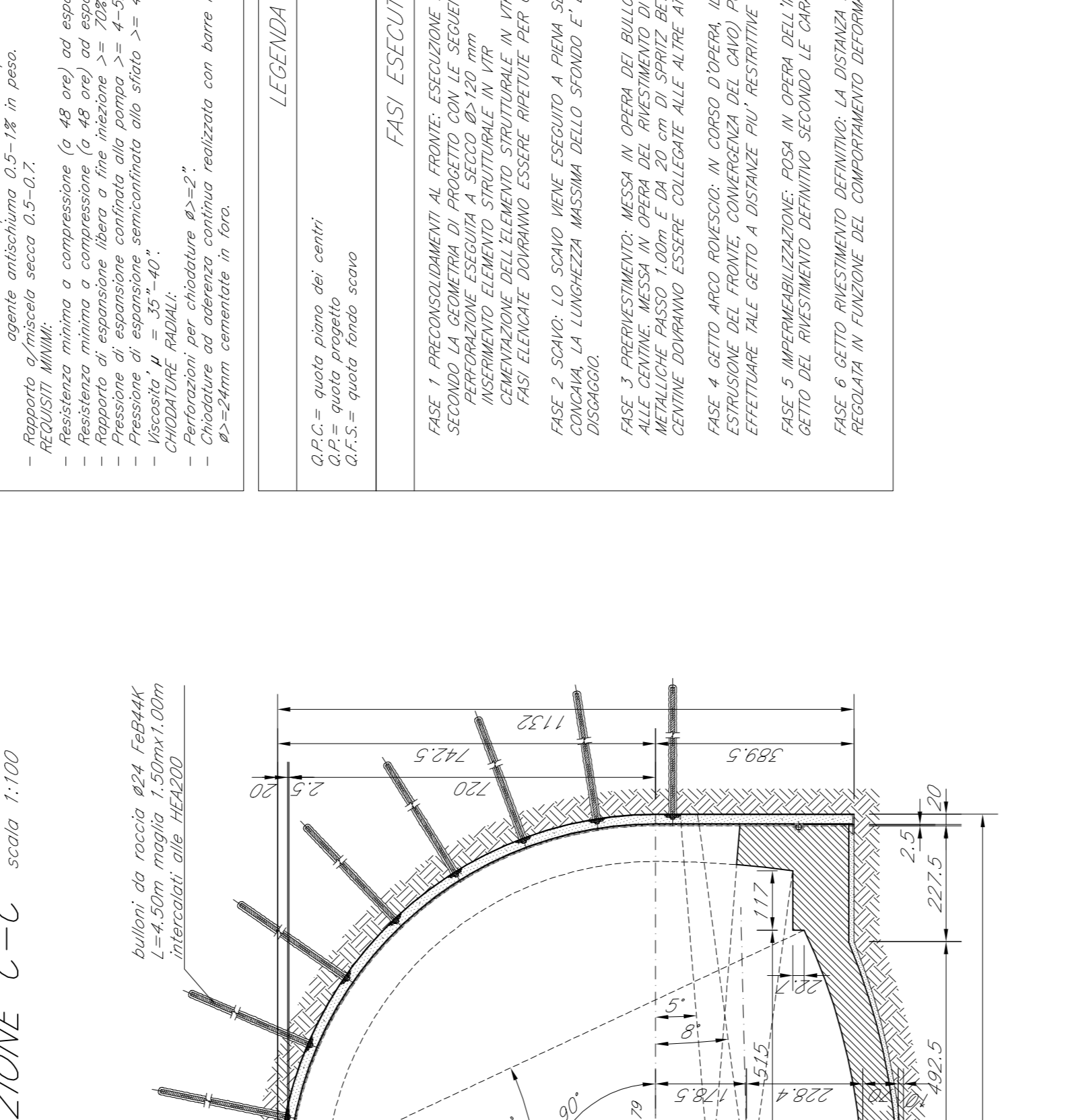
SEZIONE C-C scala 1:5



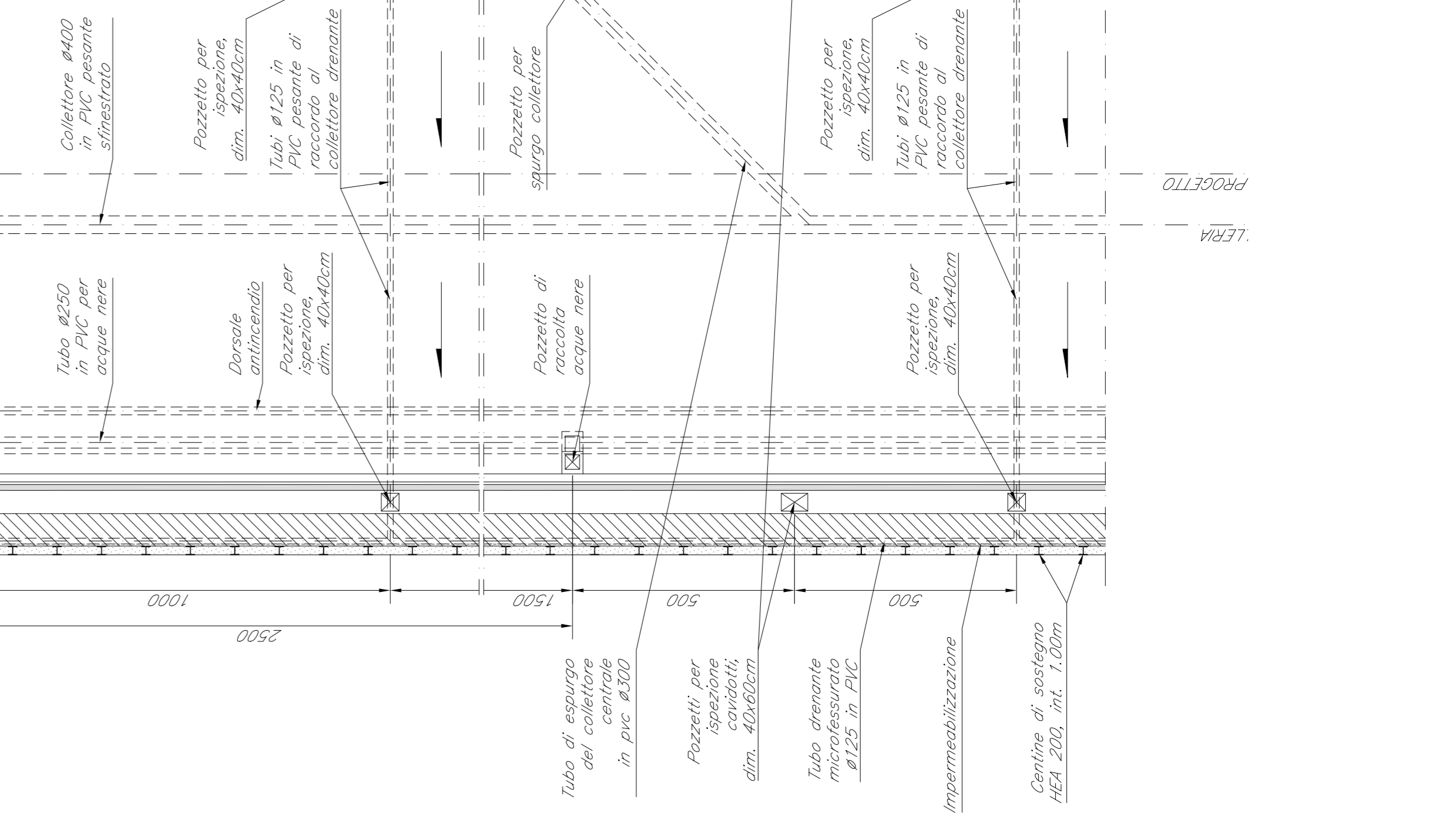
SEZIONE B-B scala 1:5



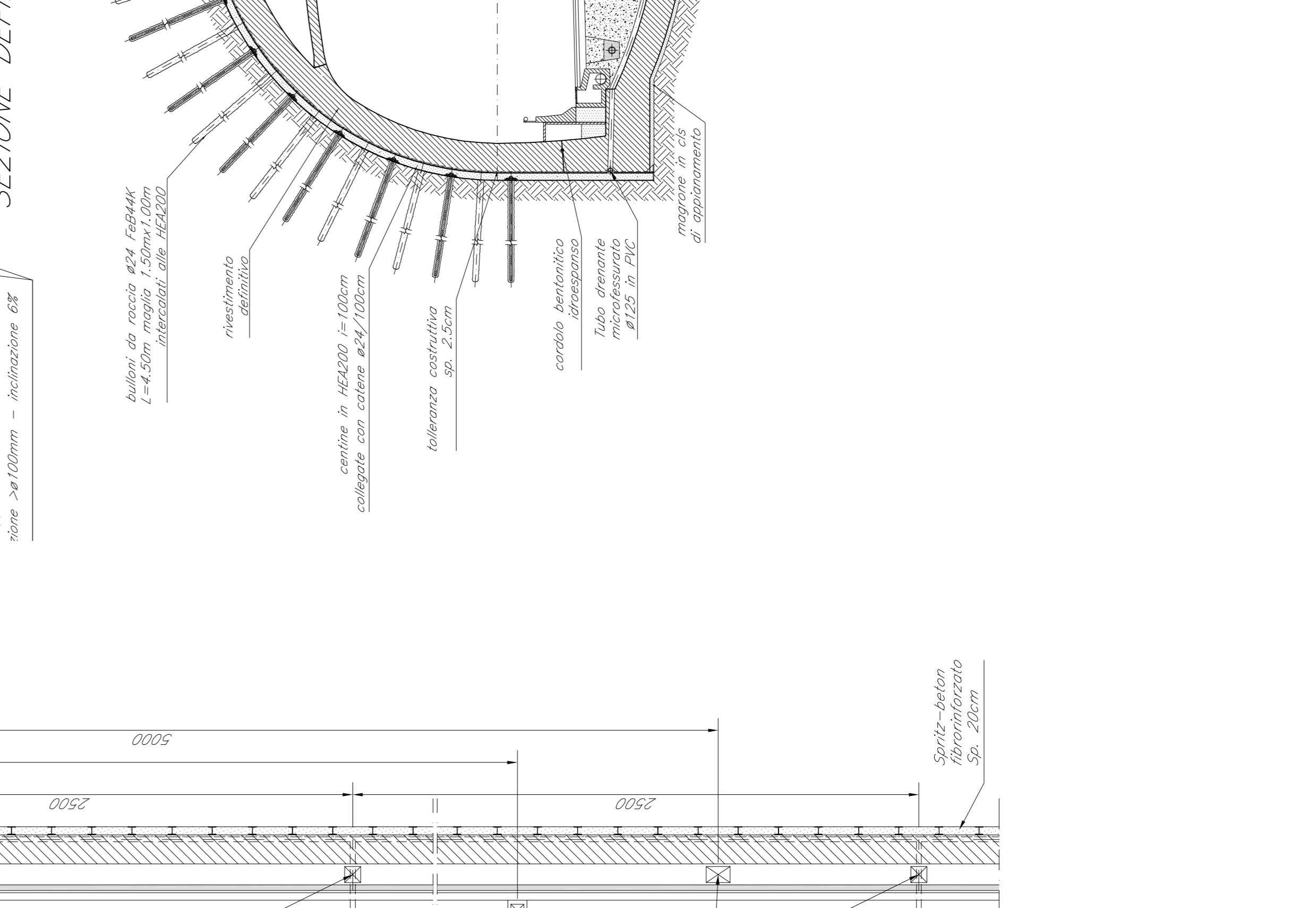
SEZIONE D-D scala 1:10



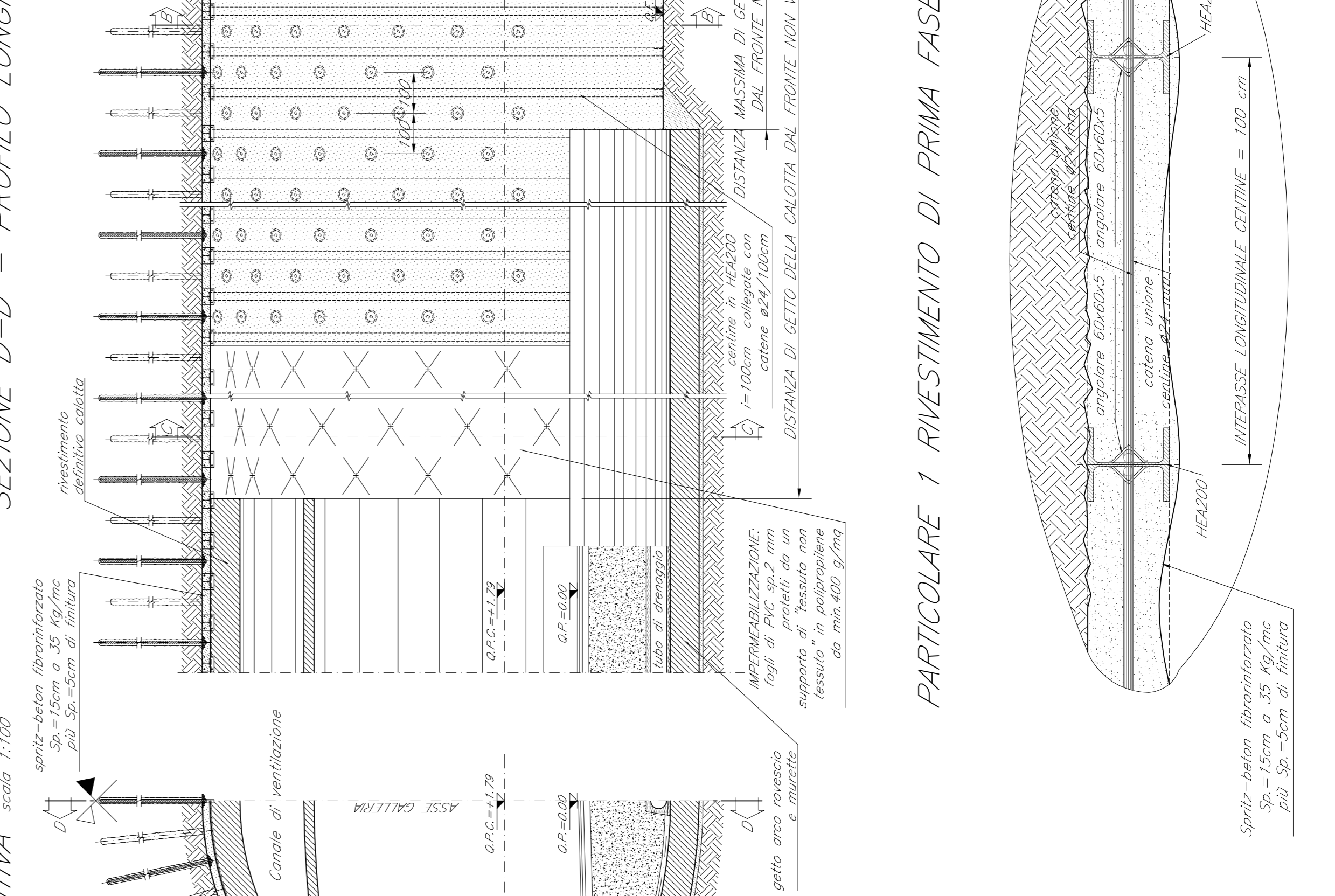
PIANTA scala 1:100



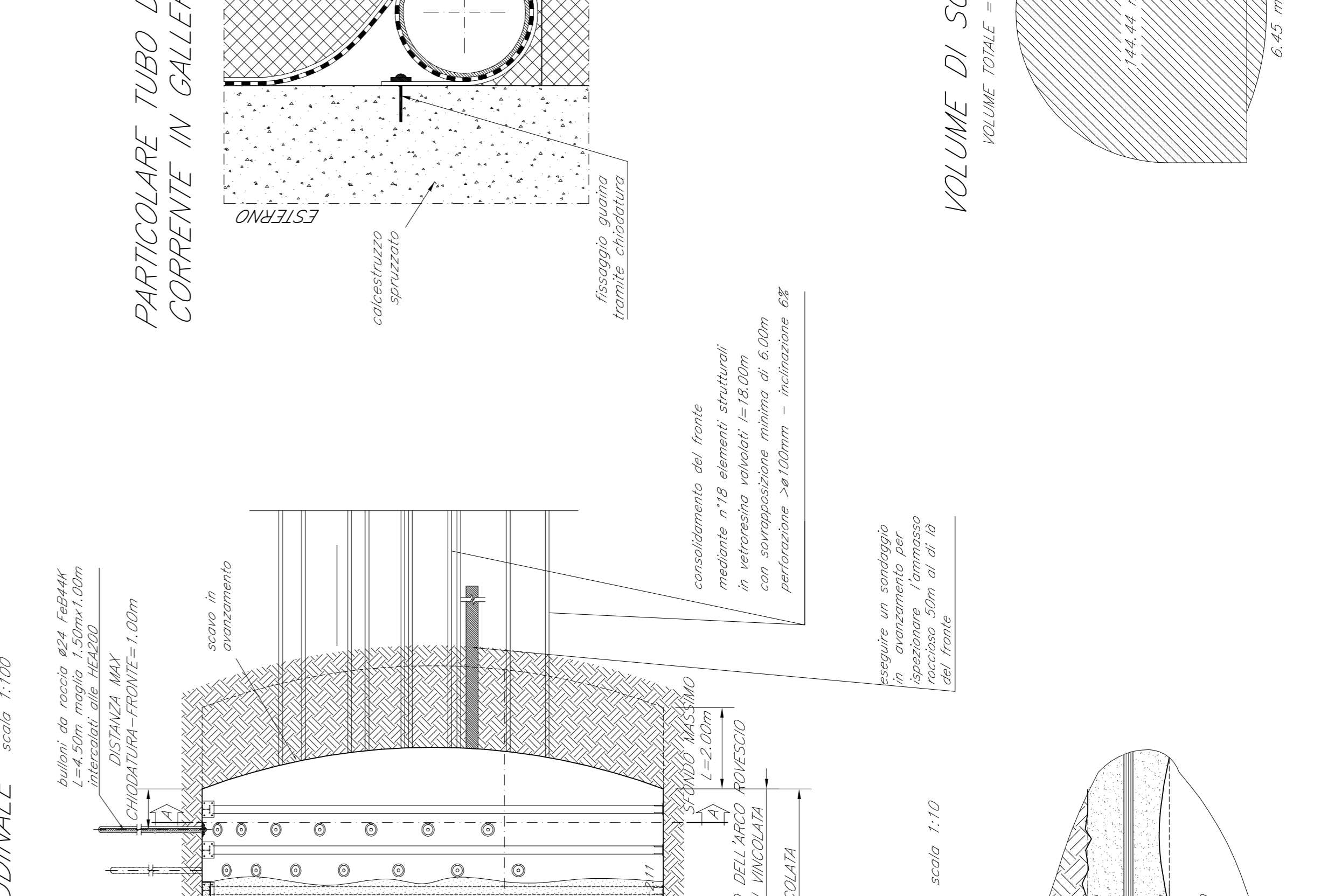
SEZIONE DEFINITIVA scala 1:100



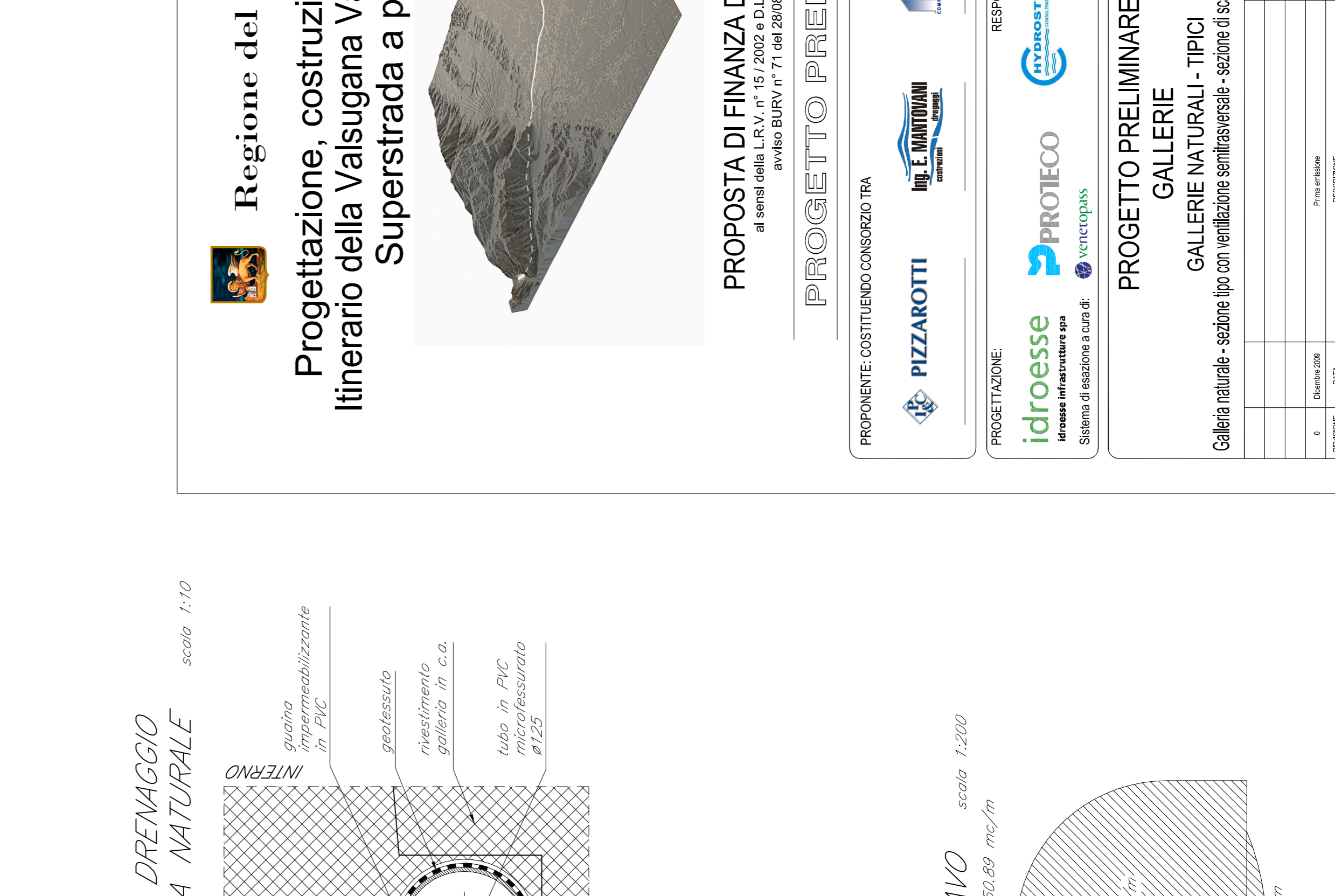
SEZIONE D-D - PROFILO LONGITUDINALE scala 1:100



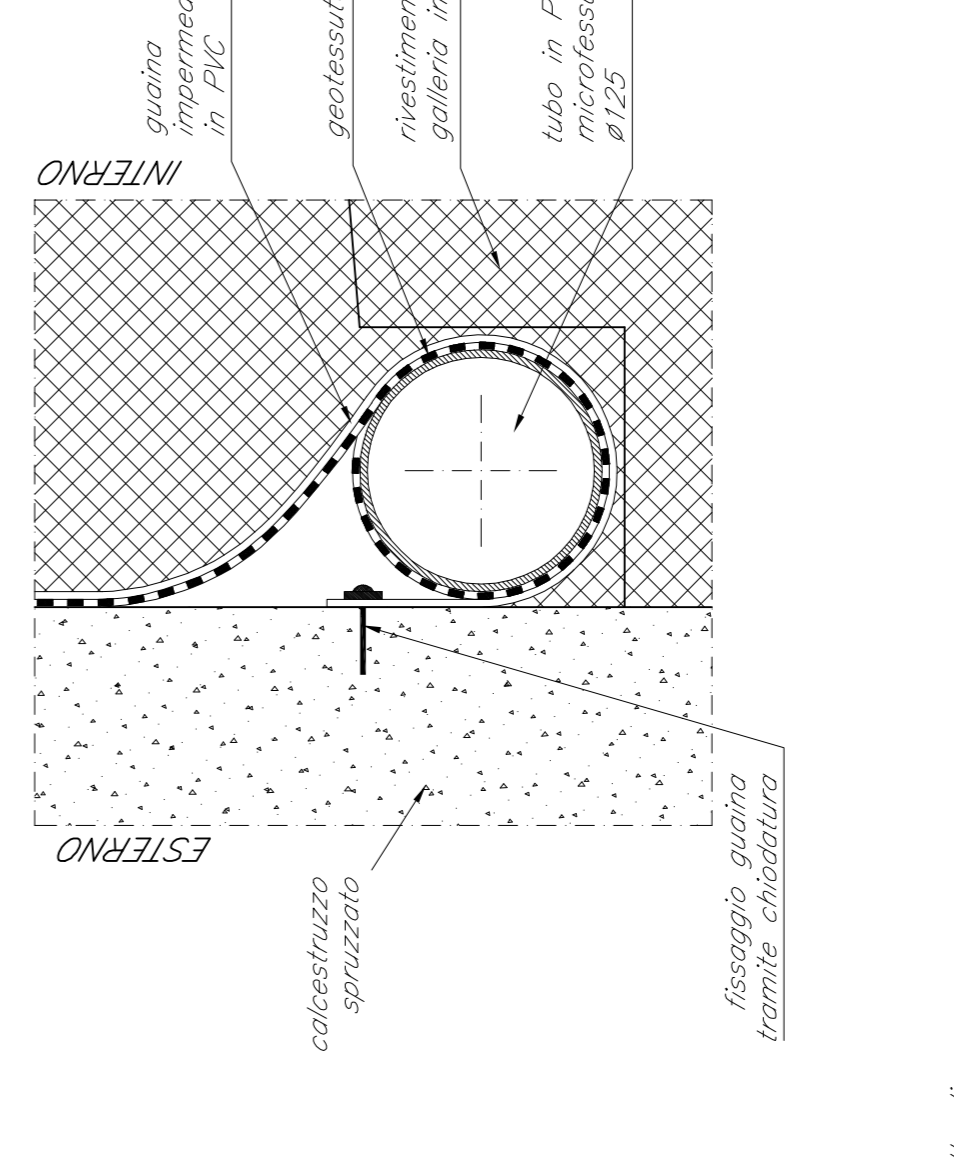
SEZIONE C-C scala 1:100



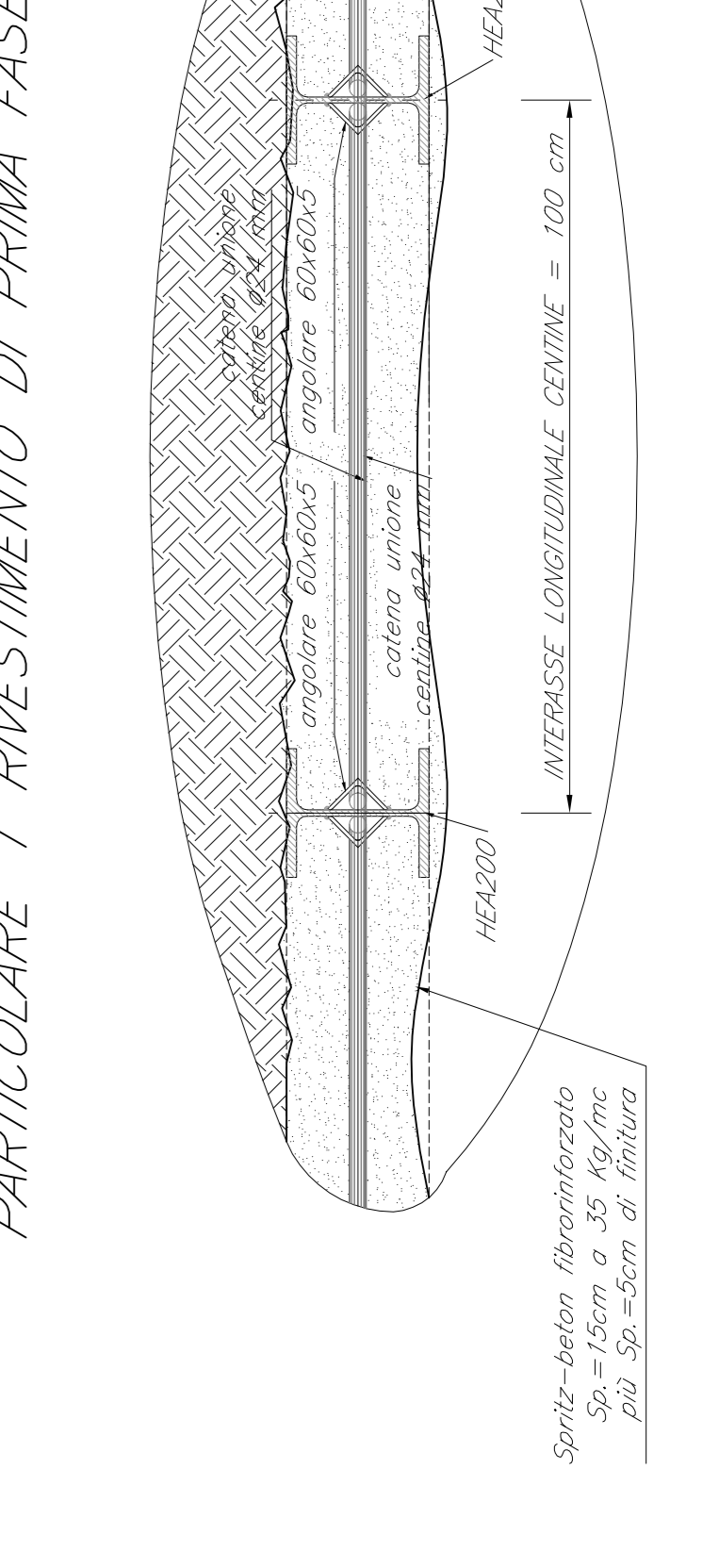
SEZIONE B-B scala 1:100



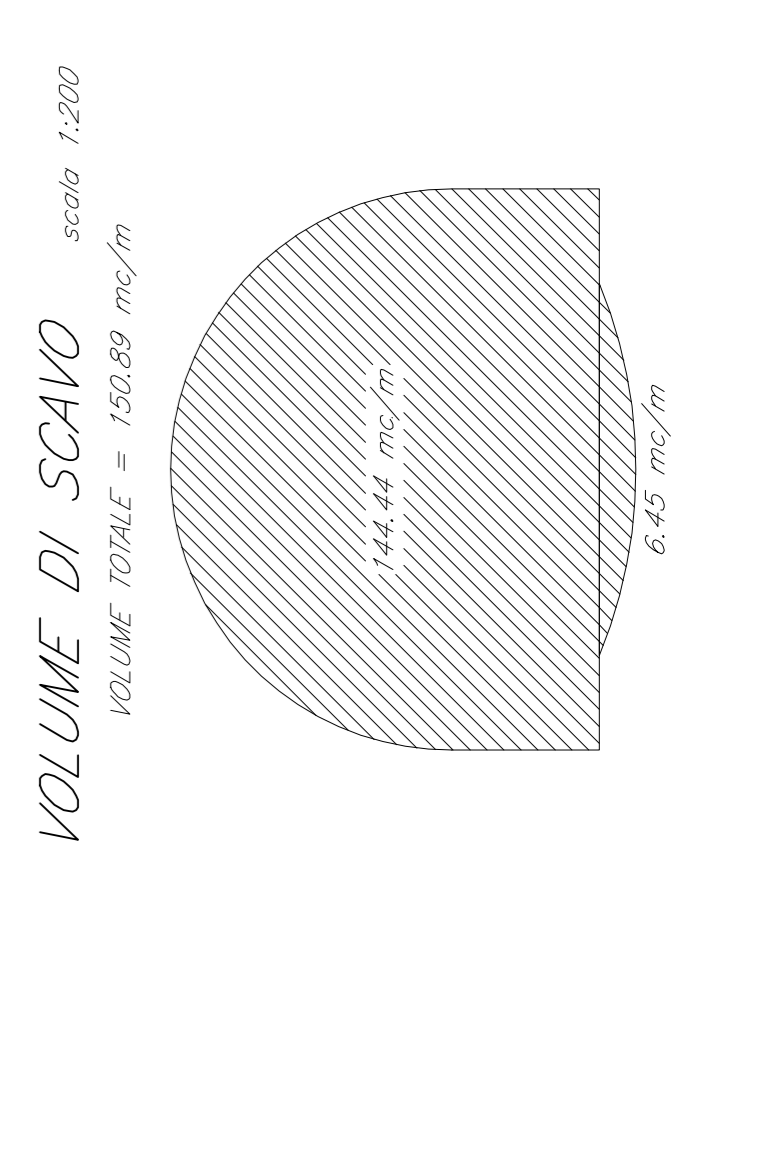
PARTICOLARE TUBO DI DRENAGGIO CORRENTE IN GALLERIA NATURALE scala 1:10



PARTICOLARE 1 RIVESTIMENTO DI PRIMA FASE scala 1:10



VOLUME DI SCAVO scala 1:200



Regione del Veneto
Progettazione, costruzione e gestione
Itinerario della Valsugana Valbrenta - Bassano
Superstrada a pedaggio



PROPOSTA DI FINANZA DI PROGETTO
di ANPA DELLA L. 31.10.2002 art. 15.1002 e D.Lgs. n. 163/2006
AVVISO BUREAU n. 71 del 26/09/2009

PROGETTO PRELIMINARE
PROGETTAZIONE COSTITUENDO CONSORTIO TRA

PROGETTAZIONE:
idrosespe
PROTEICO
SISTEMI DI SCAVO E SOSTA S.p.A.
VITECCANO

PROGETTO PRELIMINARE
GALLERIE
GALLERIE NATURALI - TIPICI
Galleria naturale - scavo tipo con ventilazione spinta/assiale - sezione di scavo a campitura classe IV b

PROPRIO: PIZZAROTTI
CANTIERI S.p.A.
CANTIERI S.p.A.

RESPONSABILE INTEGRATE PERIZIONE SUCCHERLE
Dott. Ing. Gianfranco ZOLETTO

PROGETTO PRELIMINARE
GALLERIE NATURALI - TIPICI
Varie
Dicembre 2009
ACSF231C.000C