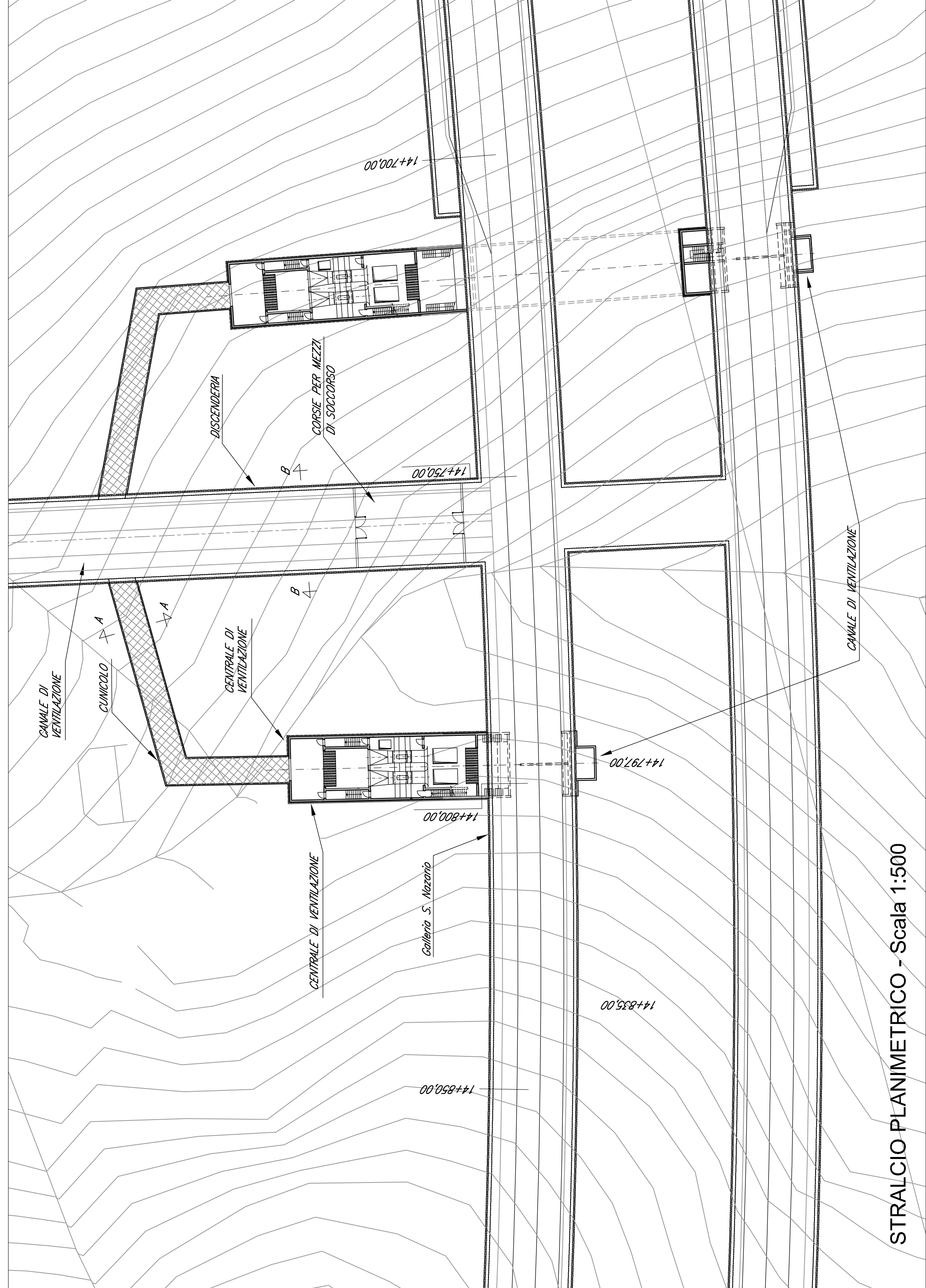
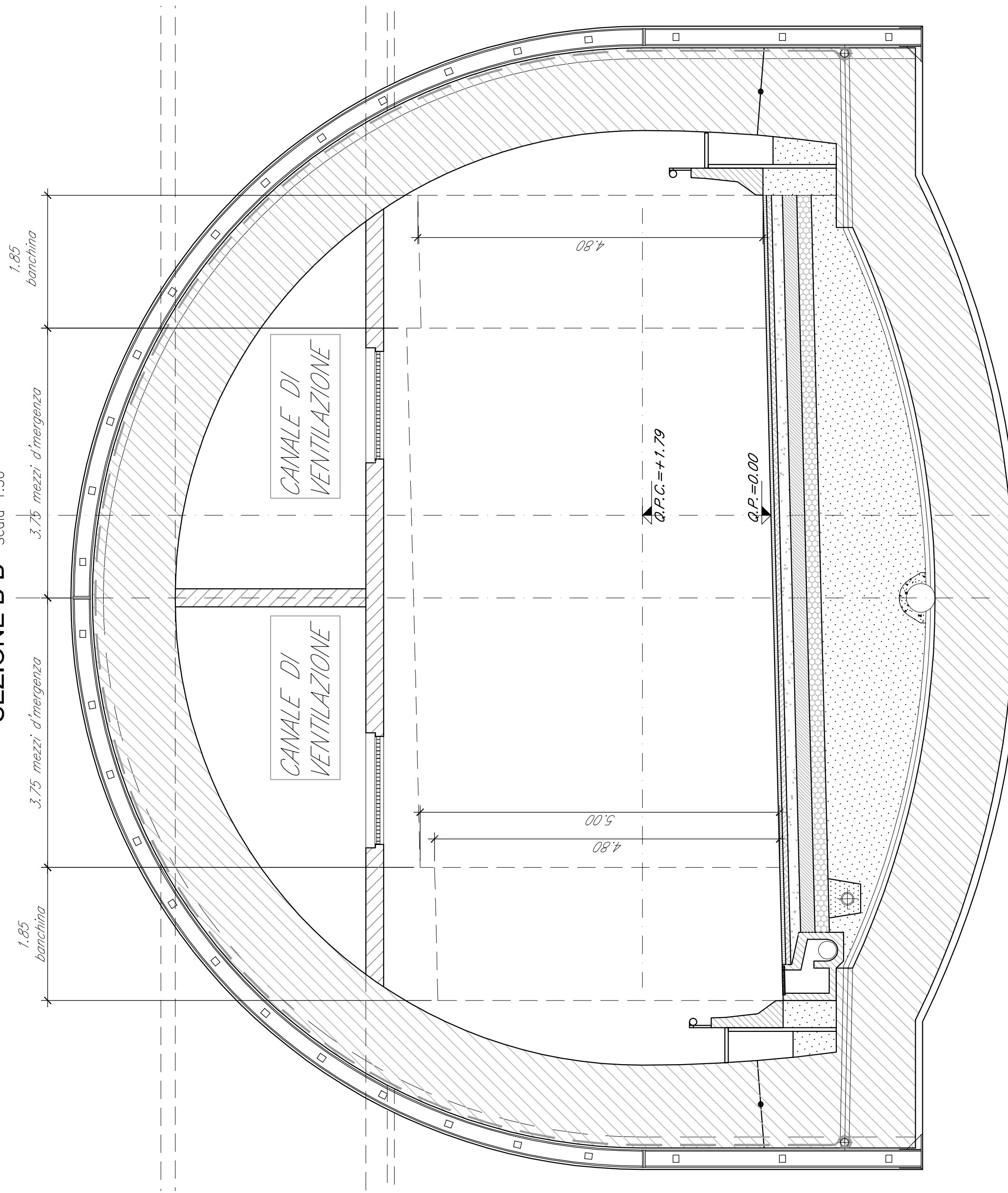


SEZIONE B-B  
Scala 1:50

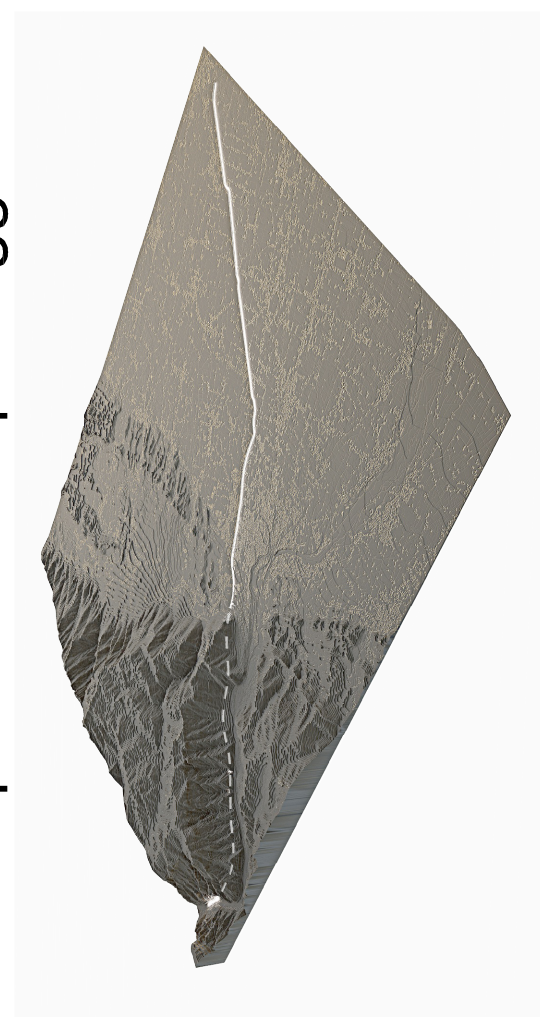


STRALCIO PLANIMETRICO - Scala 1:500

ASSE DI PROGETTO  
ASSE GALLERIA



Regione del Veneto  
Progettazione, costruzione e gestione  
Itinerario della Valsugana Valbrenta - Bassano  
Superstrada a pedaggio



PROPOSTA DI FINANZA DI PROGETTO  
ai sensi della L.R.V. n° 15/2002 e D.Lgs. n° 163/2006  
avviso BURV n° 71 del 28/08/2009

PROGETTO PRELIMINARE

PROPRONTE: COSTITUENDO CONSORZIO TRA



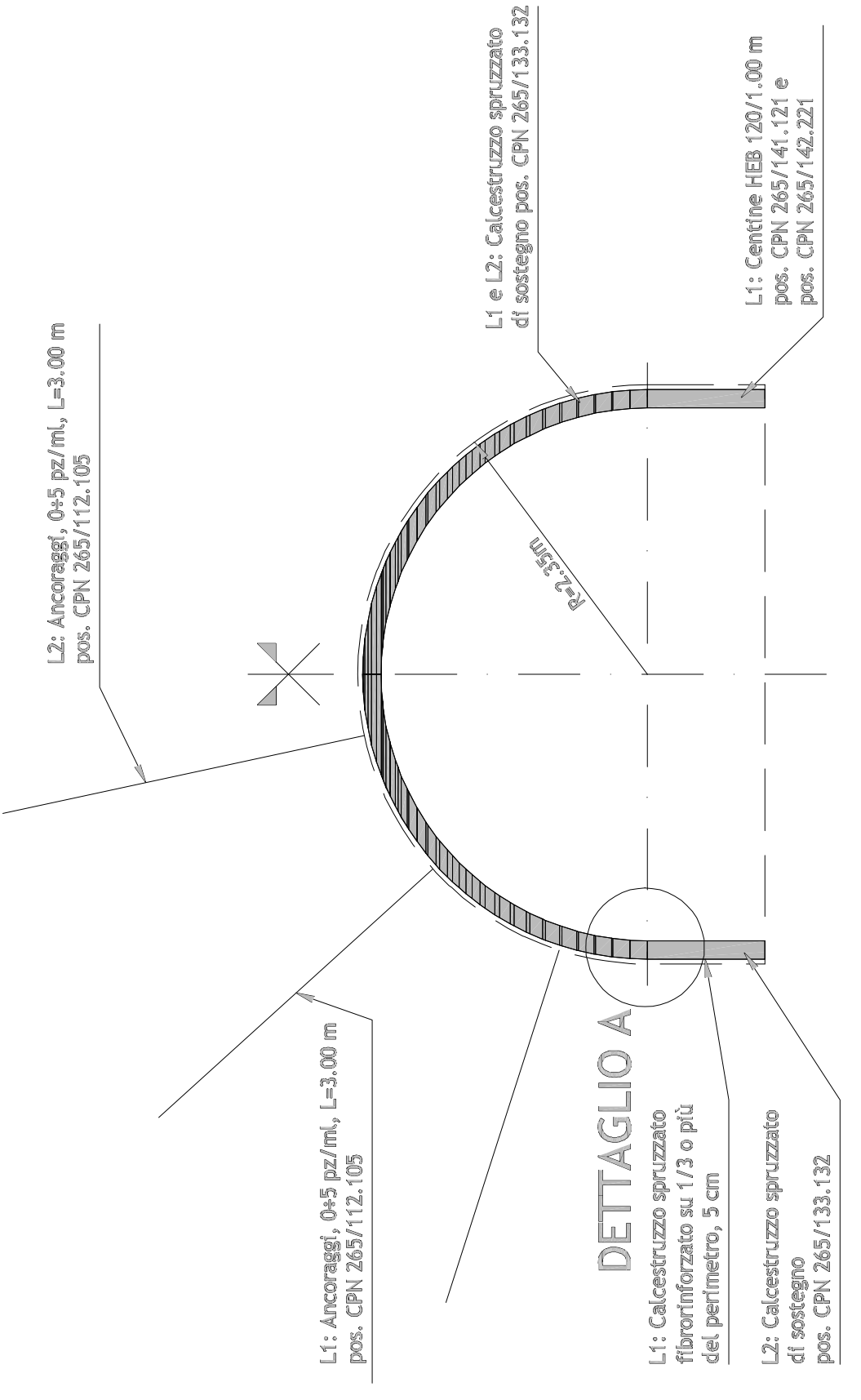
PROGETTAZIONE:



RESPONSABILE INTEGRAZIONE PRESTAZIONI SPECIALISTICHE  
Dot. Ing. Gianfranco ZOILETTO

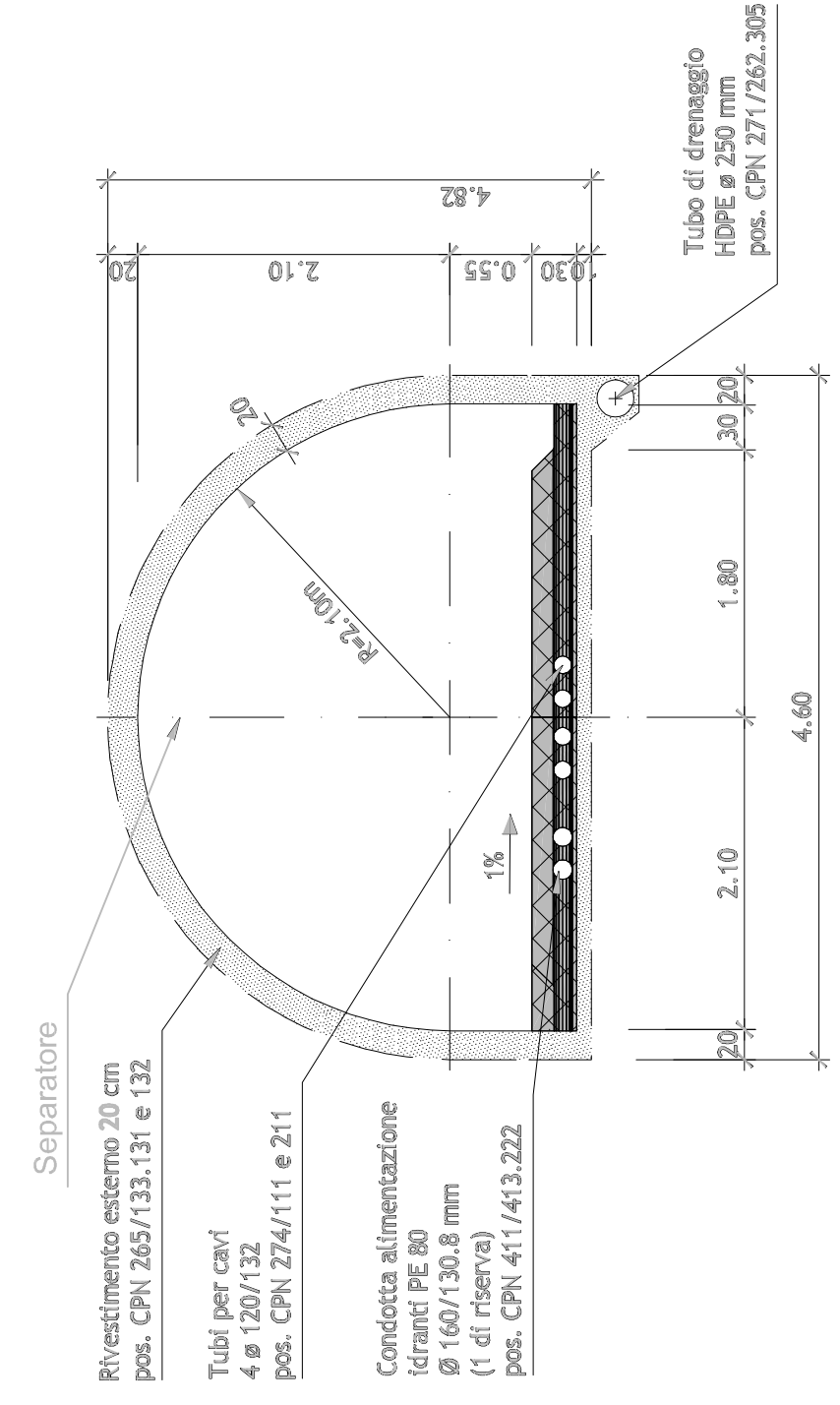
PROGETTO PRELIMINARE		ALL. N.	B.03.01.GA.09
GALLERIE NATURALI - TIPICI		FOGLIO:	Varie
Galleria naturale - planimetria di inquadramento locali ventilazione		DATA:	Dicembre 2009
REVISIONE	DATA	DESCRIZIONE	CONTROLLATO
0	01/12/09	Primo esabito	
		A. Basso	L. Tassi
			C. De Bened.
			COMMESSA:
			ACSF291C.000C

MISURE DI SICUREZZA



SEZIONE A-A 1:50

Accesso alla discenderia  
Sezione di scavo 19.9 m<sup>2</sup>  
Perimetro della volta 12.26 m



DETTAGLIO A

